



INSTITUTO DE INVESTIGACIONES AGROPECUARIAS

# La Araña del Trigo; peligro en el campo

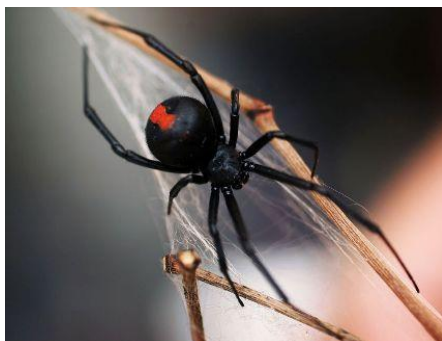
**Moisés Manríquez B.**

Encargado Nacional de Prevención de Riesgos INIA  
[mmanriqu@inia.cl](mailto:mmanriqu@inia.cl)

El motivo de este artículo es conocer a la segunda araña más peligrosa de Chile: la araña del trigo o viuda negra.

## CARACTERÍSTICA DE LA VIUDA NEGRA

- La viuda negra se encuentra presente en todo el mundo. En Chile la única especie presente es la ***Latrodectus mactans***, la que se distribuye a lo largo de todo el país.
- La hembra adulta es de color negro intenso, aterciopelado, con un abdomen es globuloso, de 7.2 a 9.6 mm. De diámetro.
- Incluyendo las patas su tamaño total es de 38 a 43 mms.
- El macho por su parte, es más pequeño, puede medir entre 2.9 a 5.1 mm.
- Su característica distintiva es una mancha roja en forma de reloj de arena en el abdomen. Esta puede variar levemente de forma y rara vez está ausente.



- A diferencia de la "araña del rincón", la "araña del trigo" tiene un hábitat fuera de las viviendas, principalmente en campos de cultivo de trigo, alfalfa y lino, habita en diferentes especies vegetales, troncos y árboles, bajo

rocas y piedras en áreas silvestres, ocasionalmente puede habitar jardines de viviendas.

- El grupo de mayor riesgo de sufrir mordeduras de esta araña son los trabajadores que laboran en el campo, siendo más frecuente la mordedura en hombres
- Los meses con mayor riesgo de accidente por orden de frecuencia son: enero (52 %), febrero (19 %), diciembre (17 %) y marzo (10%).
- Durante las horas de la luz, esta araña pasa su tiempo en su túnel de seda, que es la base de la trampa. La viuda cuelga al revés en su tela; su marca roja es una señal de peligro visible.
- Esta araña cae de su tela con la vibración más leve y finge que está muerta. La viuda negra es generalmente torpe cuando no está en contacto directo con su tela.

## SINTOMAS DE LA MORDEDURA DE LA ARAÑA

- Después de una mordedura, el área alrededor se vuelve rojiza y puede presentarse una inflamación local.



Inicialmente se observarán dos pequeñas manchas rojas que indican el sitio de la mordedura

Prevencción de Riesgos



## PREVENCIÓN DE RIESGOS

- Aproximadamente media hora después de la mordedura, comienza dolor alrededor del área, irradiándose a todo el resto de la parte afectada.
- El dolor irá en aumento, la persona estará intranquila y con respiración dificultosa, aumenta la temperatura, taquicardia e hipertensión, arritmias, dolor del pecho, sudoración profusa, dolores abdominales en distintos grados de intensidad.
- A las 2 o 3 horas siguientes, un dolor intenso, acompañado de espasmos, afecta los miembros, el abdomen y la espalda de la víctima que ha sido mordida.
- Estos síntomas irán en aumento, llegando a producirse un compromiso respiratorio severo.
- Esta condición puede persistir por más de 48 horas y estar acompañada de náuseas y respiración difícil.
- Si la mordedura de la araña viuda negra no es tratada médicamente, puede ocasionar la muerte de la víctima, precedida por temblores, convulsiones e inconsciencia.

- No permanecer, caminar o trabajar con los pies descalzos, con sandalias, pantalón corto o faldas en el caso de las mujeres, en aquellas zonas donde habitan estas arañas.
- No descansar o dormir sobre montones de paja de trigo que estén en el campo por más de una noche, podrían estar ya anidando dentro de ellos.



- Instruir previamente a los trabajadores acerca de la peligrosidad de esta araña y que medidas de precaución deben tomar.

## QUE HACER EN CASO DE LA MORDEDURA DE UNA VIUDA NEGRA

Si usted o algún compañero es mordido por una araña **viuda negra**, conserve la calma y este consciente de las reacciones que padecerá.

En el caso de sospechar una mordedura de esta araña, siga los siguientes consejos:

- **APLIQUE** compresas frías para aliviar el dolor, no aplique hielo directo.
- **NUNCA** aplique presión en la zona, ya que la retención del veneno allí incrementa los efectos locales (rigidez muscular).
- **NUNCA** trate de succionar la herida para sacar el veneno, esto puede provocar que las bacterias de la boca infecten más la herida.
- **ACUDA INMEDIATAMENTE** al servicio de urgencia más cercano.
- **TRATE** de llevar la araña o restos de ella para su reconocimiento

## INIA más de 50 años Aportando al sector agroalimentario nacional

Más informaciones:

INIA DIRECCION NACIONAL/ Fidel Oteiza 1956/ Providencia, Santiago

Este material ha sido diseñado para ser utilizado como guía en la capacitación de seguridad del personal de la institución

Prevención de Riesgos/Departamento de Gestión de Personas/Instituto de Investigaciones Agropecuarias

[www.inia.cl](http://www.inia.cl)

