

# Comportamiento social y sexual del rodeo de cría



# Objetivo de la clase

- Rescatar aspecto del comportamiento social y sexual del rodeo que impactan en aspectos productivos.
- Importancia de la aptitud reproductiva de los toros.
- Factores que afectan el % de toros.

# Hoja de Ruta



*Naturaleza y rodeo*

*G.S.A y O S. D. importancia*

*Aptitud reproductiva en toros*

*Impacto en los sistemas reales.*

*Sanidad y reporducción*

*Manejo de los toros*

*Resumen final*

# Donde profundizar el tema

- [www.produccionbovina.com](http://www.produccionbovina.com)
- Edad de utilización de los toros
- Formas de servicio.
- Momento del servicio.
- Acto del servicio.
- Porcentaje de toros.
- Manejo de los toros durante el servicio.

# RODEO



```
graph TD; A[RODEO] --> B[VIENTRES: VACAS, VAQUILLONAS]; A --> C[TOROS]; B --> D[G.S.A.]; C --> E[O.S.D.]
```

The diagram is a flowchart on a green background. At the top is a yellow box labeled 'RODEO'. Two arrows branch out from it: a pink arrow pointing down and to the left to a pink box, and a light blue arrow pointing down and to the right to a light blue box. The pink box contains the text 'VIENTRES: VACAS, VAQUILLONAS'. Below it is a thick pink arrow pointing down to another pink box labeled 'G.S.A.'. The light blue box contains the text 'TOROS'. Below it is a thick light blue arrow pointing down to another light blue box labeled 'O.S.D.'.

**VIENTRES:**  
**VACAS, VAQUILLONAS**

**G.S.A.**

**TOROS**

**O.S.D.**



**GRUPO SEXUALMENTE  
ACTIVO**

**G.S.A.**






# **G.S.A EN VACAS**




# Duración del celo en la hembra bovina

1569 hembras observadas

## Celo %

- 
- 10 %
  - 11%
  - 17%
  - 21%
  - 20%
  - 19%

## Duración en horas

- 
- 3 o menos hs.
  - 4 a 6 hs.
  - 7 a 9 hs.
  - 10 a 12 hs.
  - 13 a 15 hs.
  - 16 o mas.

Dr. Blockey



# RODEO

```
graph TD; RODEO[RODEO] --> VIENTRES[VIENTRES: VACAS, VAQUILLONAS]; RODEO --> TOROS[TOROS]; VIENTRES --> GSA[G.S.A.]; TOROS --> OSD[O.S.D.]; OSD --> VETERANIA[VETERANIA]; OSD --> EDAD[EDAD]; OSD --> TAMANO[TAMAÑO - PESO]; OSD --> CUERNOS[CUERNOS];
```

The diagram is a flowchart on a green background. At the top is a yellow box labeled 'RODEO'. Two arrows branch from it: a pink arrow pointing to a pink box labeled 'VIENTRES: VACAS, VAQUILLONAS' and a light blue arrow pointing to a light blue box labeled 'TOROS'. From the pink box, a thick pink arrow points down to another pink box labeled 'G.S.A.'. From the light blue box, a thick light blue arrow points down to another light blue box labeled 'O.S.D.'. Below the 'O.S.D.' box, four light blue boxes are stacked vertically: 'VETERANIA', 'EDAD', 'TAMAÑO - PESO', and 'CUERNOS'.

**VIENTRES:  
VACAS, VAQUILLONAS**

**G.S.A.**

**TOROS**

**O.S.D.**

VETERANIA

EDAD

TAMAÑO - PESO

CUERNOS

**Proporción de terneros producidos por 4 toros  
en servicio conjunto durante 5 años (Adapt. de Scena y Selasco, 1986).**

Toro	% de terneros producido por cada toro en:				
	1964	1965	1966	1967	1968
Oubas					
Matie					
Morea					
Slinger					
( ): Edad del toro en años.					

Osterhoff et al.

# COMPORTAMIENTO SOCIAL Y SEXUAL EN TOROS

## REFLEJO DE FEMIN



# COMPORTAMIENTO SOCIAL Y SEXUAL EN TOROS

**REFLEJO DE PAPADA**



# COMPORTAMIENTO SOCIAL Y SEXUAL EN TOROS

**INTENTOS DE MONTA**





# COMPORTAMIENTO SAOCIAL Y SEXUAL EN TOROS

## MONTA Y ESTOCADA











# APTITUD REPRODUCTIVA

LO CENTRAL ES HACERLA  
TODOS LOS AÑOS



## Identificación





## 1ra. Etapa

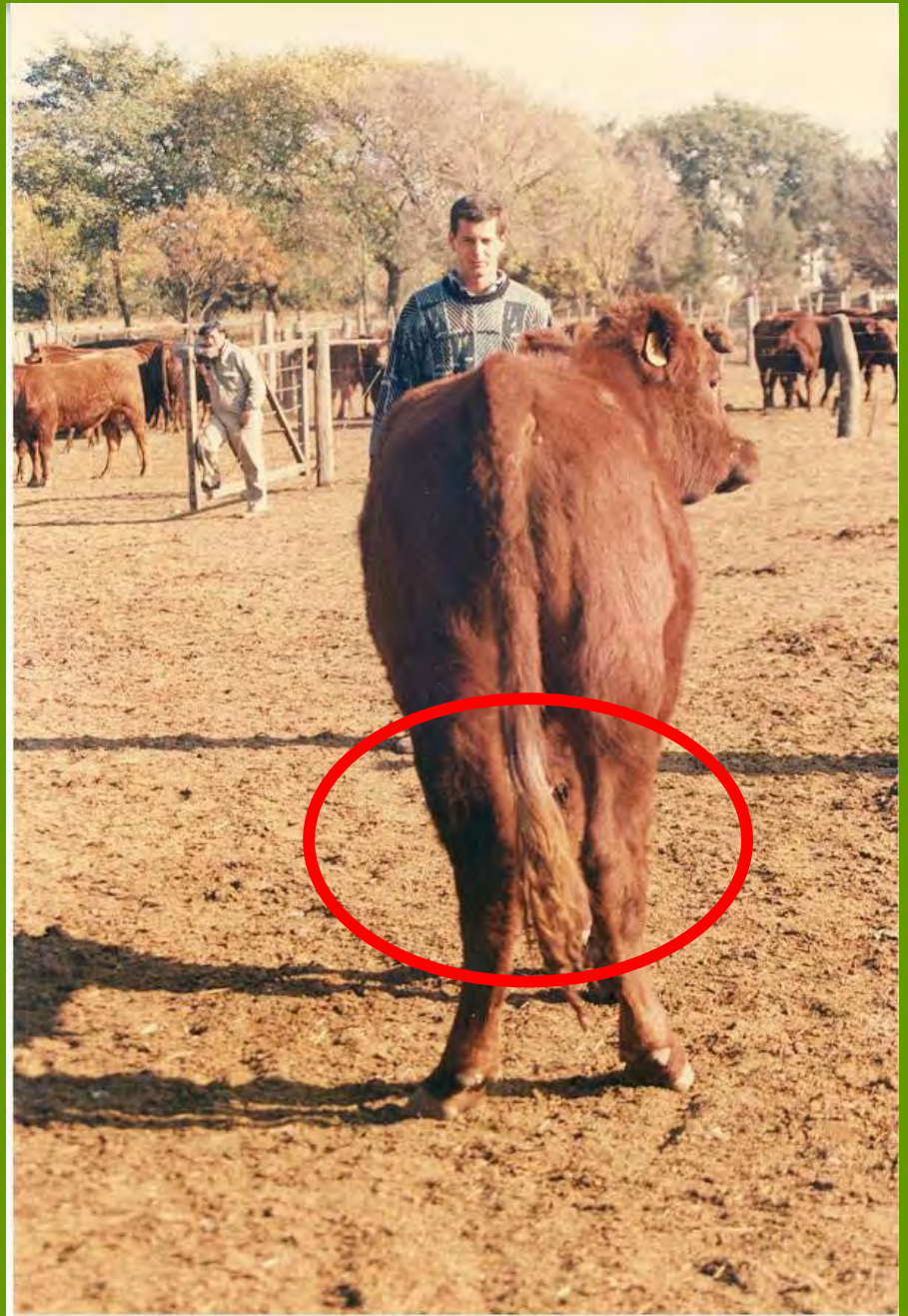
Aparato locomotor

a) En estación

b) En movimiento









## 2da. Etapa

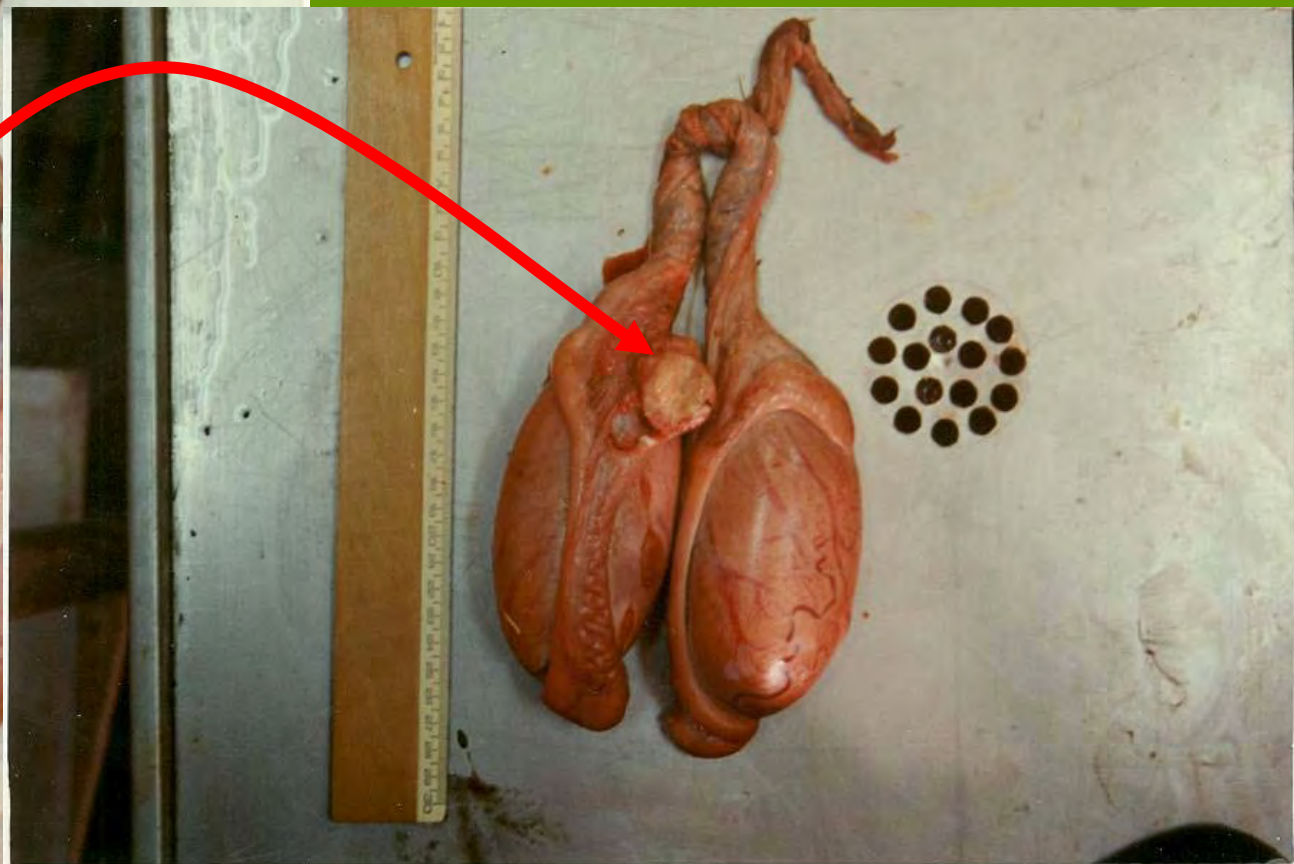
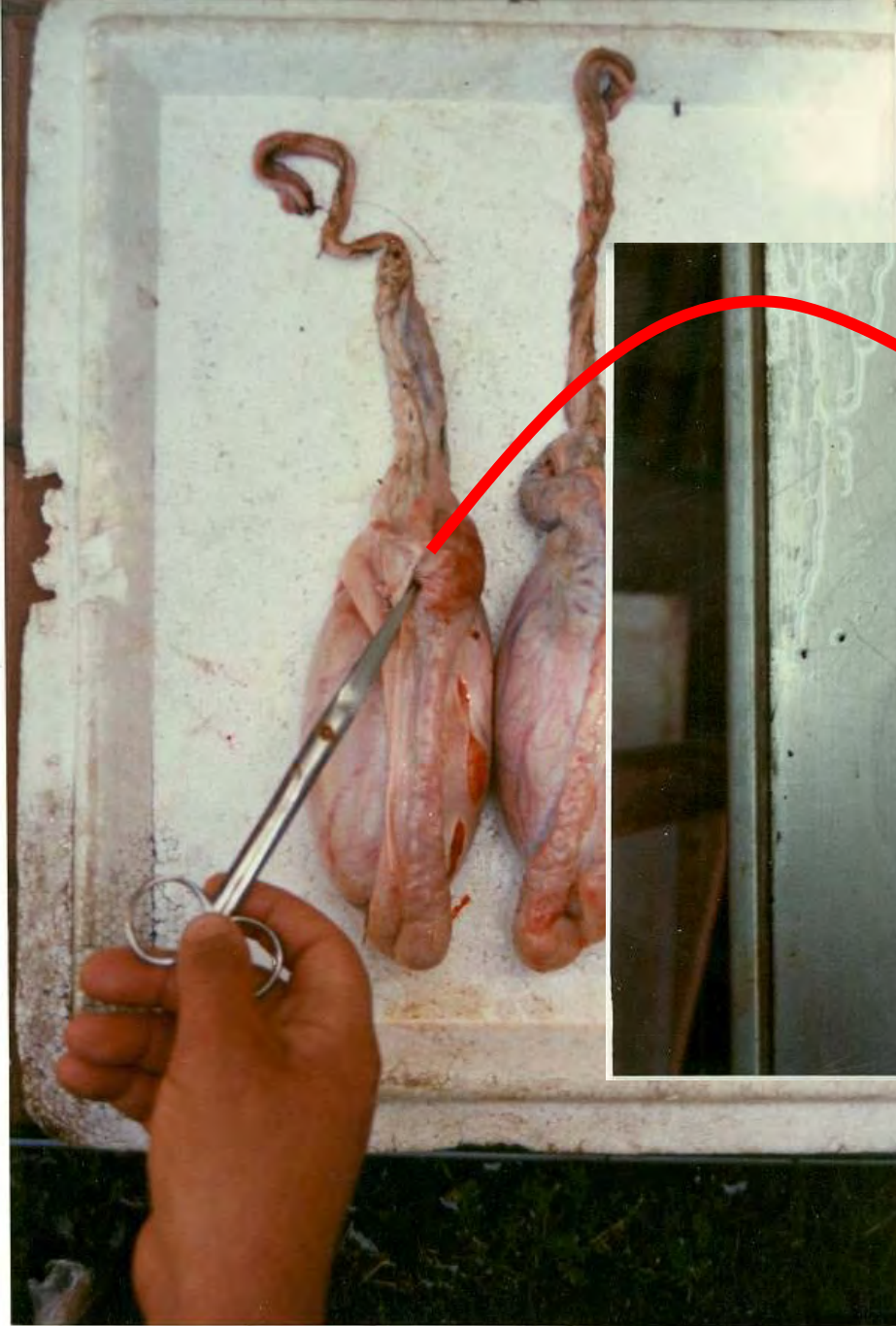
En el brete

- a) Cabeza (dientes y visión)
- b) Aparato genital (interno y externo)

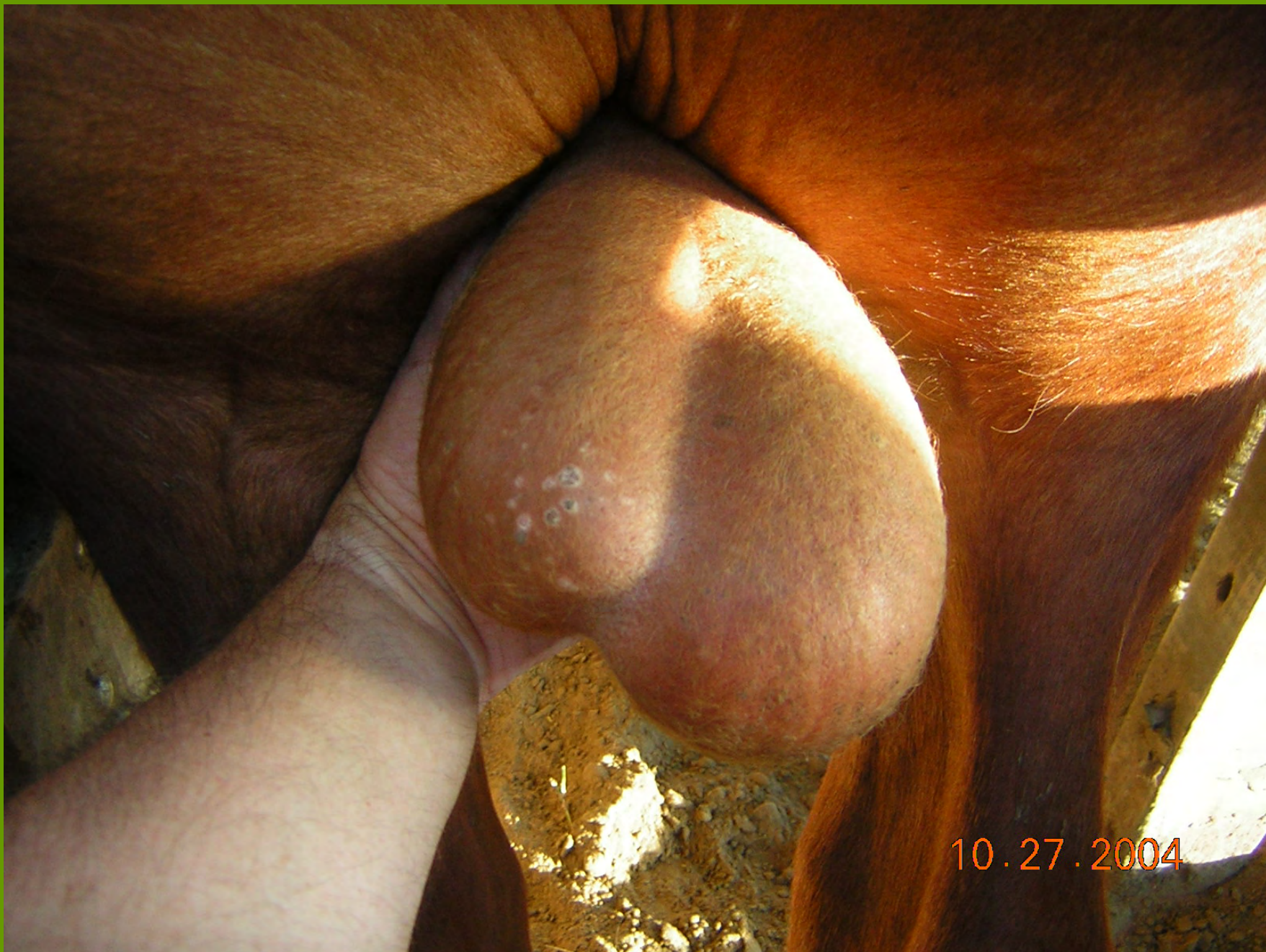








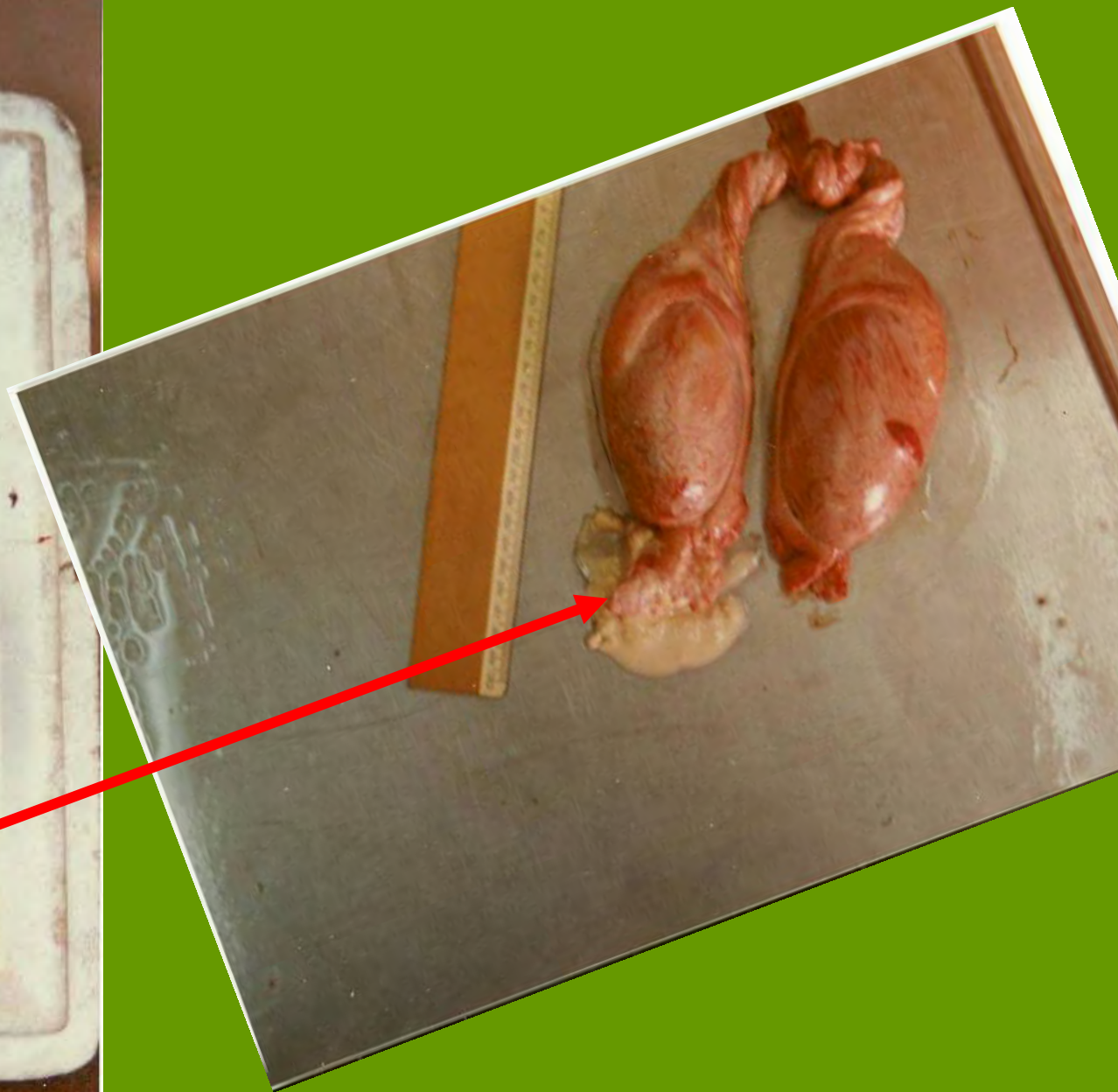
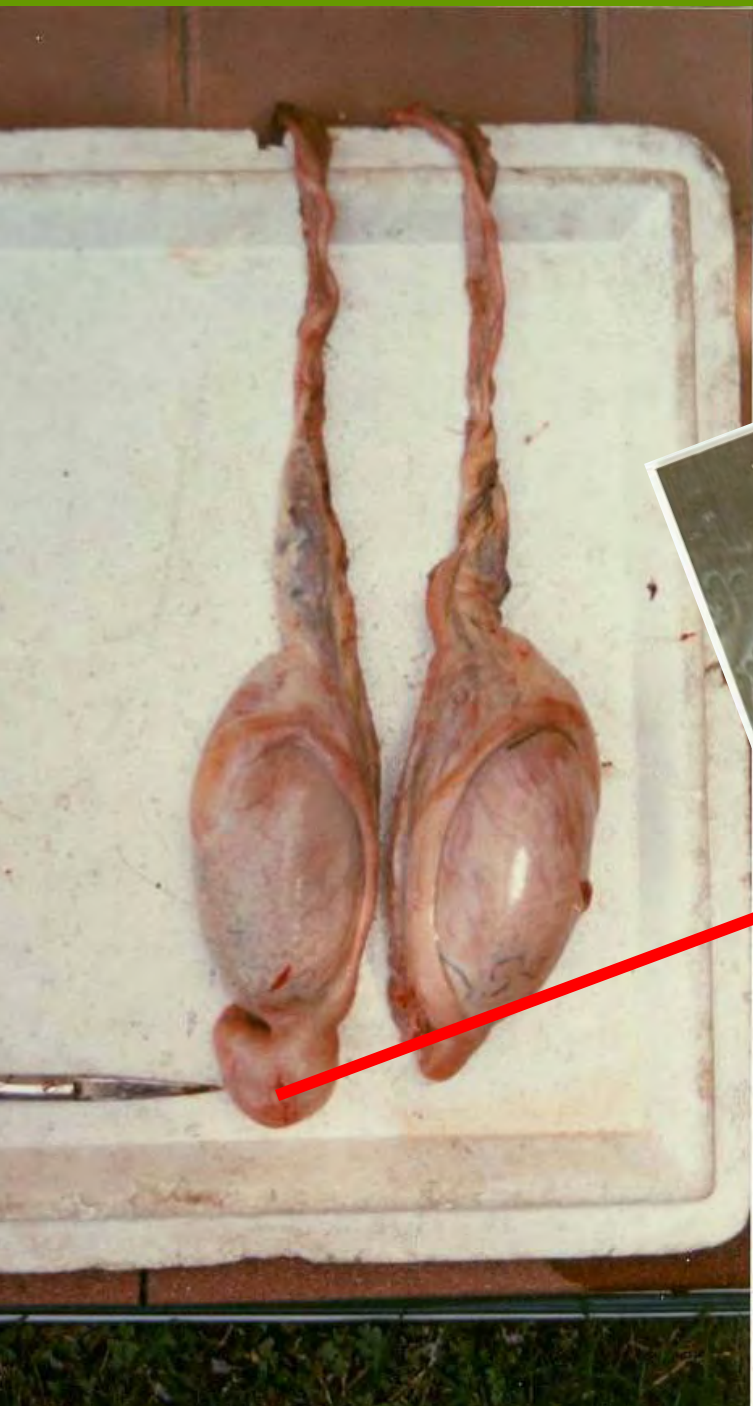




10.27.2004











### 3ra. Etapa

#### Sanidad

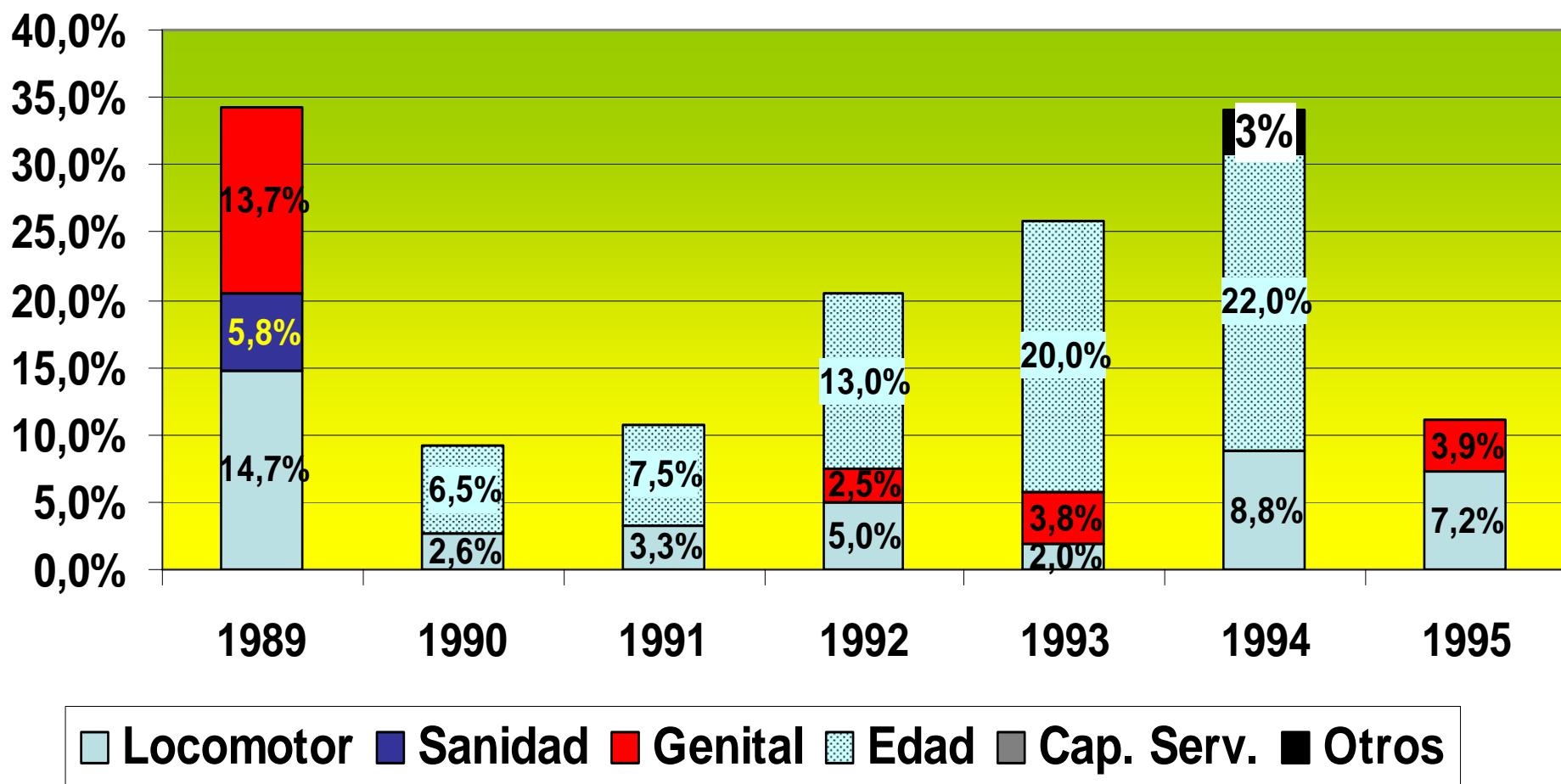
- a) Toma de muestras prepuciales  
enfermedades venéreas
- b) Toma de muestra sangre  
brucelosis y virales
- c) Tuberculinización



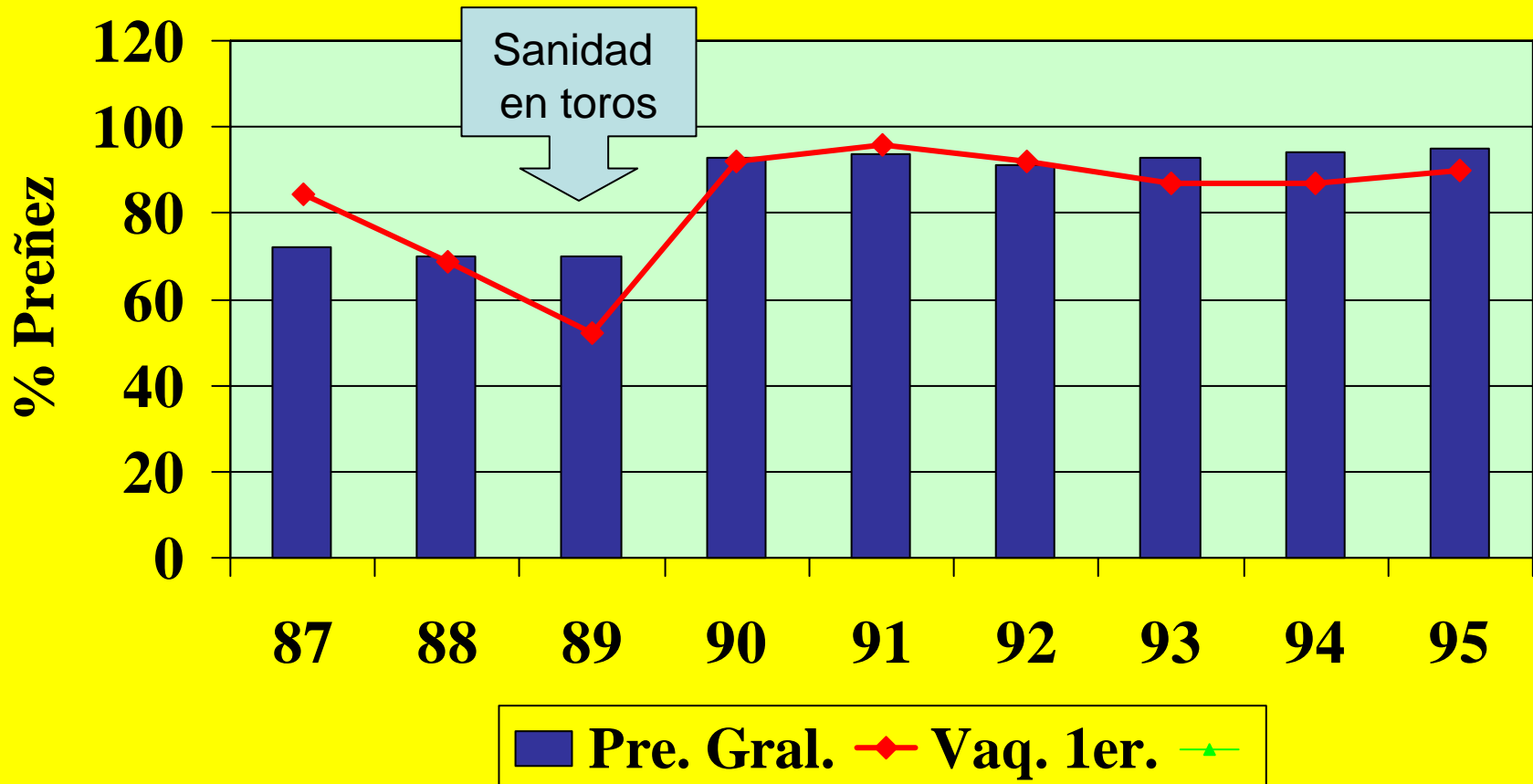
Establecimiento: Fecha											
Toro Nº	Raza	Edad	C. E.	Epi.	Tono	Garr	Bru	Camp	Tri.	TBC	Observ.
945	A.A.C	6 D,	39	1:1	1:1	1:1	Neg.	Neg.	Neg.	Neg.	
932	A.A.C	D.L.	35	1:1	1:1	1:1	Neg.	Neg.	Neg.	Neg.	
824	A.A.C	4 D.	39	1:1	1:1	1:1	Neg.	Neg.	Neg.	Neg.	
821	A.A.C	2 D.	28	1:3	1:2	1:1	Neg.	Neg.	Neg.	Neg.	Test. Pequeño
731	A.A.C	1/2 D.	42	1:1	1:1	3:2	Neg.	Neg.	Neg.	Neg.	H.S.I. y H.L.D.
659	A.A.C	B.LL.	44	1:1	1:1	1:1	Neg.	Neg.	Neg.	Neg.	



## EVOLUCIÓN DEL RECHAZO DE TOROS



# Evolucion preñez Los Mistoles



## 4ta. Etapa

Capacidad de servicio en  
toros



# MANEJO DE LOS TOROS

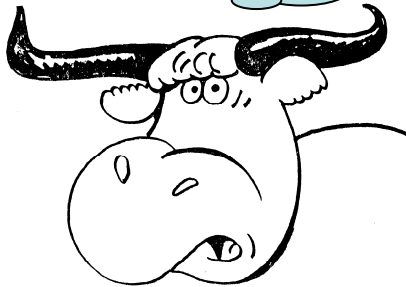
**Forma de servicio**

**A campo**

**A corral**

Inseminación artificial

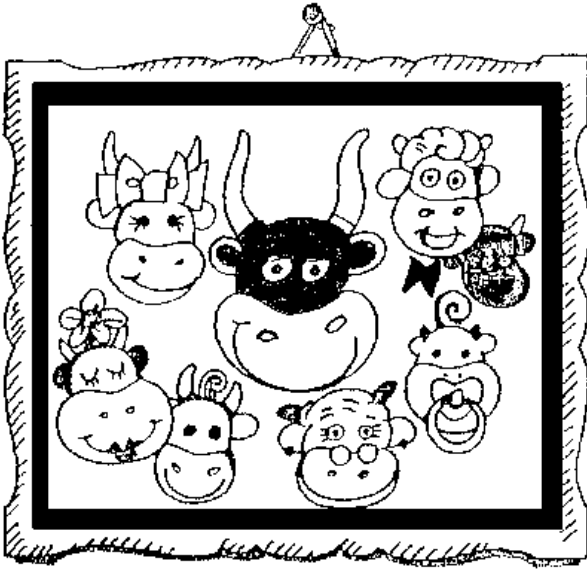
Edad de utilización  
de los toros



14 a 15 meses ==>>>> C.C. y desarrollo

18 a 20 meses ==>>>> A campo  
A Corral 5/6 serv

# Atención : EL TORO NO ES



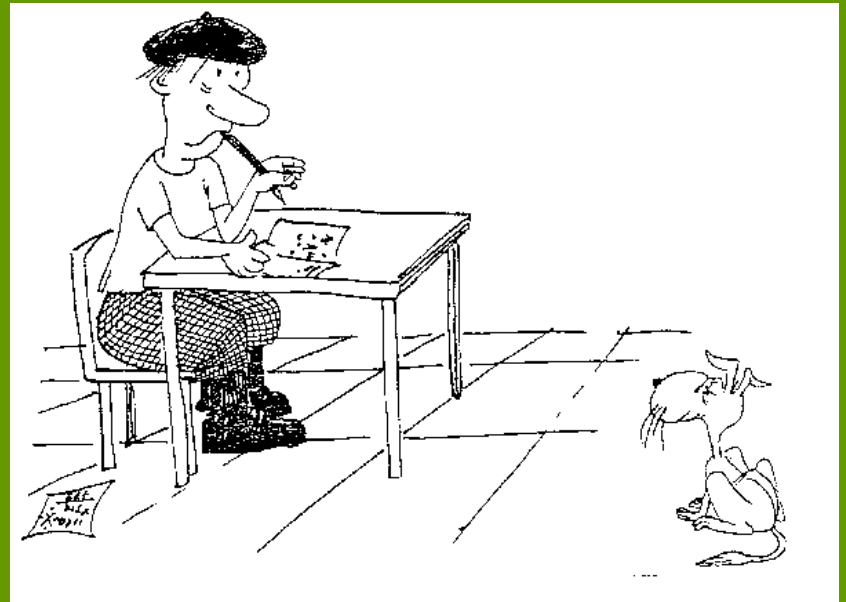
- Un par de testículos
- Un par de patas.
- Un biotipo de novillo

El toro en un “**TODO**”

ES UN ATLETA SEXUAL

# Porcentaje de Toros

- ✓ % celo Diario
- ✓ Aptitud reproductiva
- ✓ Tamaño y naturaleza del terreno.
- ✓ Interacción social.
- ✓ Capacidad de servicio.





# Porcentajes de toros

- Lo normal es de 3 a 3,5 %
- En vaquillonas 3,5 a 4 %
- Con Toros con C.S. usar P.E 2 a 2,5%.
- Lo central es aptitud reproductiva.
- Aumentar solo 1%, por tamaño y topografía.

Establecimiento : AYUI (Mercedes Corrientes)

Cantidad de Vientres	% Toros		
231	2,5%		
247	4,5%		
210	4,8%		

Bernardino Beckwith

# Para focalizar

- El comportamiento social y sexual tiene impacto en el desempeño de un rodeo.
- La aptitud reproductiva es central en los sistemas de cría y se hace anualmente.
- La prueba de capacidad de servicio es complementaria.
- La reposición anual de toros debe rondar el 18 a 20 %
- La distribución y manejo de los toros en una sistema de cría, tiene impacto en la performance del sistema.























