

DIENTES DE PLÁSTICO PARA MORDER CON GANAS

Dr. Oscar Osella*. 1995. Dinámica Rural, Bs. As., 88.

*Veterinario de la firma Bovident.

www.produccion-animal.com.ar

Volver a: [Dentición y prótesis dental](#)

Un novedoso sistema de prótesis dentarias para vacas parece resolver Viejos problemas. El Dr. Oscar Osella, veterinario de la firma Bovident, explica las características del producto.

-Dr. Osella, el tema de las prótesis dentales para vacas no es una novedad en el sector, ¿en qué consiste este sistema?

-El tema no es nuevo, pero sí la simplificación y la economía que se han logrado con este método. Las ventajas comparativas con los modelos de prótesis conocidos son amplias: en primer lugar su fácil y rápida colocación por ser prótesis standard, su adaptabilidad y su bajo costo, y la ausencia total de formas de violencia que pueden provocar inestabilidad orgánica y traumas en el animal.

-Usted habla de bajo costo, ¿qué significa, en concreto, un bajo costo?

-Doce kilos de novillo cada una, incluida la colocación. Pero como una de las características importantes del sistema es la simplicidad de la aplicación, que puede ser hecha por cualquier operario, el costo baja a nueve kilos de novillo.

-Supongo que esto es alto o bajo según la duración que tenga...

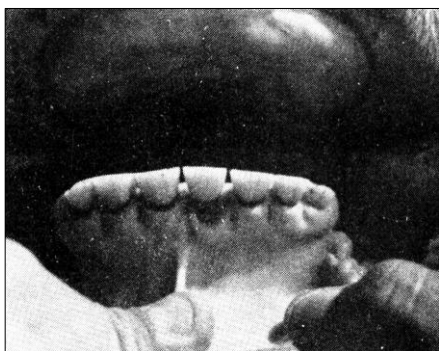
-Sí, no pretende ser una dentadura permanente ni nada que se le parezca. Es absolutamente transitoria, pero con una transitoriedad que alcanza para cubrir con creces todos los costos e ir a pura ganancia. Como promedio podemos hablar de uno o dos años, lo que puede significar convertir a una vaca conserva en una vaca consumo, a una vaca vieja en una vaca gorda con un ternero, a una vaca de tambo en una mayor producción de leche. Y hablar de más carne, más terneros, más leche, es hablar de buenos negocios.

-¿Cómo termina su funcionamiento? ¿Simplemente se afloja y se cae?

-Así de simple. Pero si al cabo de uno o dos años se desprende, que es lo que corresponde que suceda, la vaca queda con los dientes que tenía en el momento de la colocación y la operación puede volver a repetirse, quedando así asegurada una más larga y saludable vida.

-¿Cuáles son las características de las prótesis?

-Son standard, y para su colocación no es necesario tomar modelos previos. Su peso es de 10 gramos y se tarda 20 minutos en finalizar el trabajo. Es un material termoplástico blando y resistente a la abrasión. Es una prótesis higiénica y atóxica que no compromete al aparato digestivo. Por ser una prótesis liviana, inmediatamente después de colocada, la vaca está en condiciones de alimentarse por sus propios medios.



Animales con medio diente. El momento oportuno para hacer la prótesis con el mayor éxito. También puede realizarse con mucho menos de medio *diente* o con piezas faltantes, pero se aumenta el riesgo de caída.

Volver a: [Dentición y prótesis dental](#)