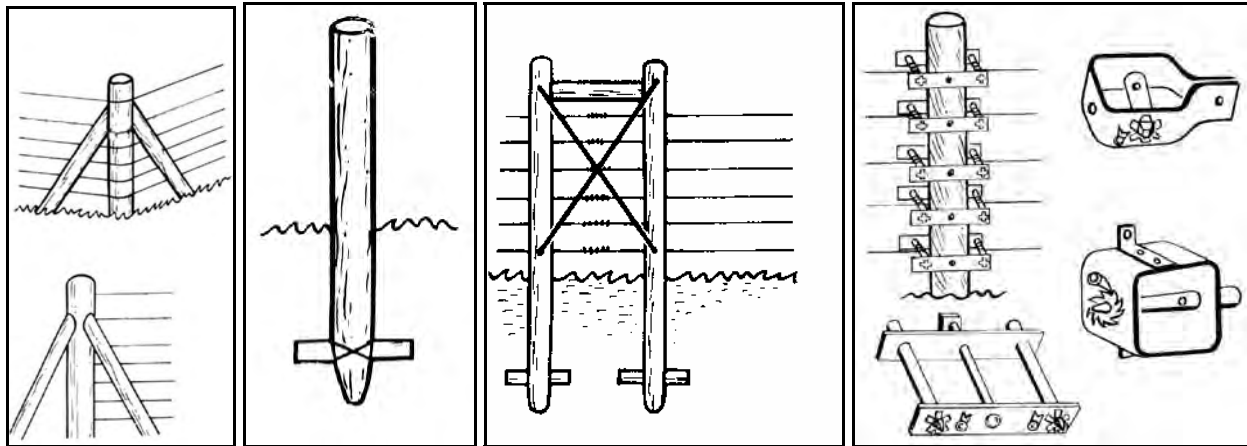


ALAMBRADOS TRADICIONALES

Bavera, G. A. 2006. Cursos de Producción Bovina de Carne, FAV UNRC.

www.produccion-animal.com.ar

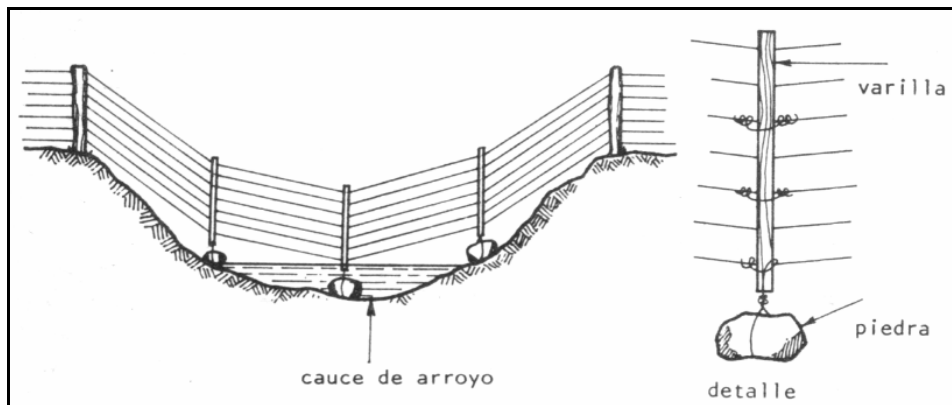
Volver a: [Instalaciones](#) > [Cursos P.B.C.](#)



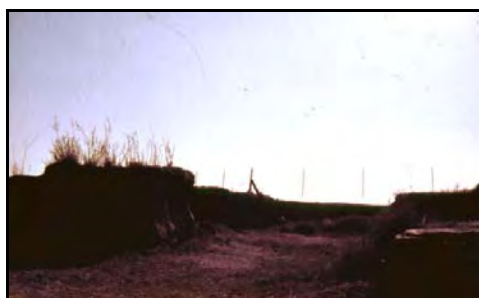
a)-Dos tipos de esquineros. b)-Poste con durmiente o crucero. c)-Postes reforzados.
d)-Torniquete doble, golondrina y de cajón.



a y b)-Torniquete doble; observar el alambre de púa, hoy un anacronismo, y su forma de manejarlo al poste.
c)-Medio poste o "muchacho" afirmando un poste quebrado a ras de suelo.



Maroma. Las varillas del alambrado en el trecho que cruza el arroyo están sujetas por alambre a piedras.
De esta manera la correntada puede levantar el alambre sin cortarlo



Alambrado descalzado por la formación de una cárcava.



- a)-Alambrado interno de 5 hilos con postes de quebracho y varillas de hierro (Est. Los Jotes, Achiras, Córdoba).
b)-Las varillas de hierro en vez de quebrarse como las de madera por la embestida de los animales, se doblan; se pueden enderezar sin desarmar el alambrado.



- a)-Varilla de madera con atadura (californiado) al alambre liso. b)-Poste escofinado a bisel en su parte superior para evitar depósitos de agua cuando llueve y heridas a animales; la segunda varilla se ha curvado por poco estacionamiento (verde) cuando se colocó (Las lomas, Villa Valeria, Córdoba).

BIBLIOGRAFÍA

Bavera, G. A. 2001. Manual de Aguas y Aguadas para ganado. 2ª Ed. del Autor, Río Cuarto. 124.
Helman, Mauricio B. 1977. Ganadería tropical. El Ateneo, Bs.As., 180.

Volver a: [Instalaciones](#) > [Cursos P.B.C.](#)