

# MANGAS Y CORRALES

Bavera, G. A. y C. Peñafort. 2007. Cursos de Producción Bovina de Carne, FAV UNRC.

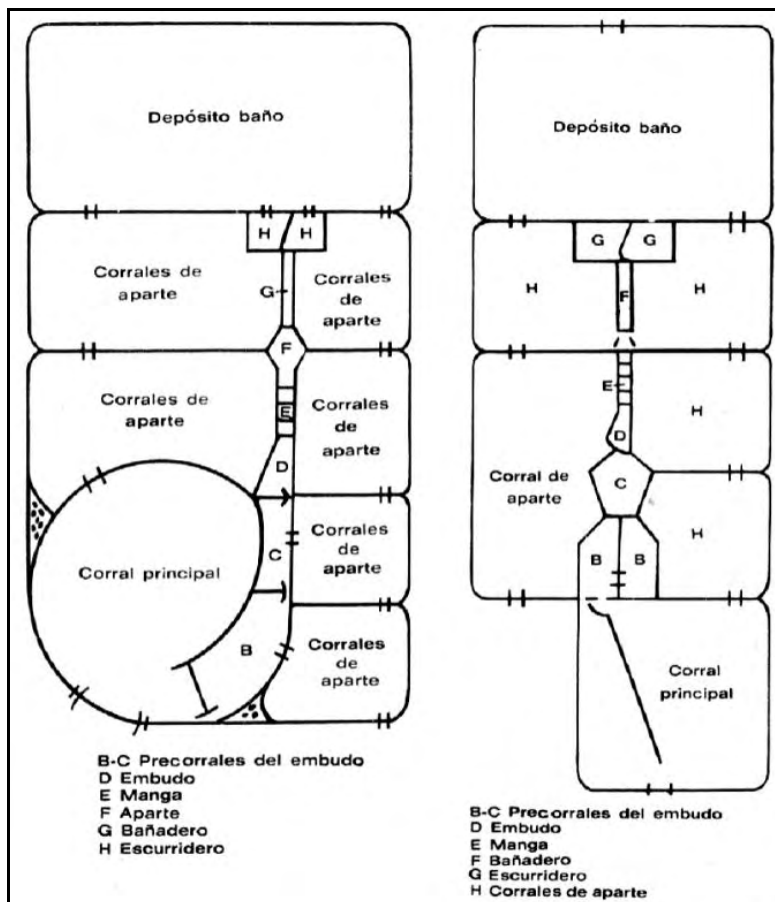
Volver a: [Instalaciones](#)



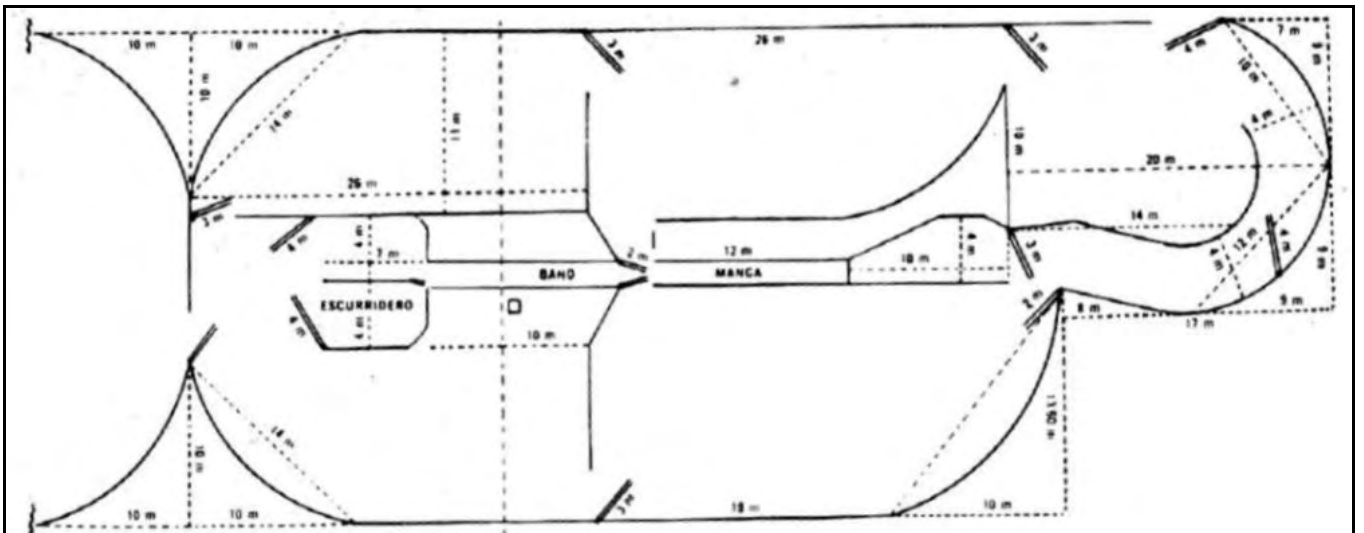
a)-Manga con terneros; muy ancha; maderas muy separadas. b)-Embudo curvo de madera sin espacio entre ellas.



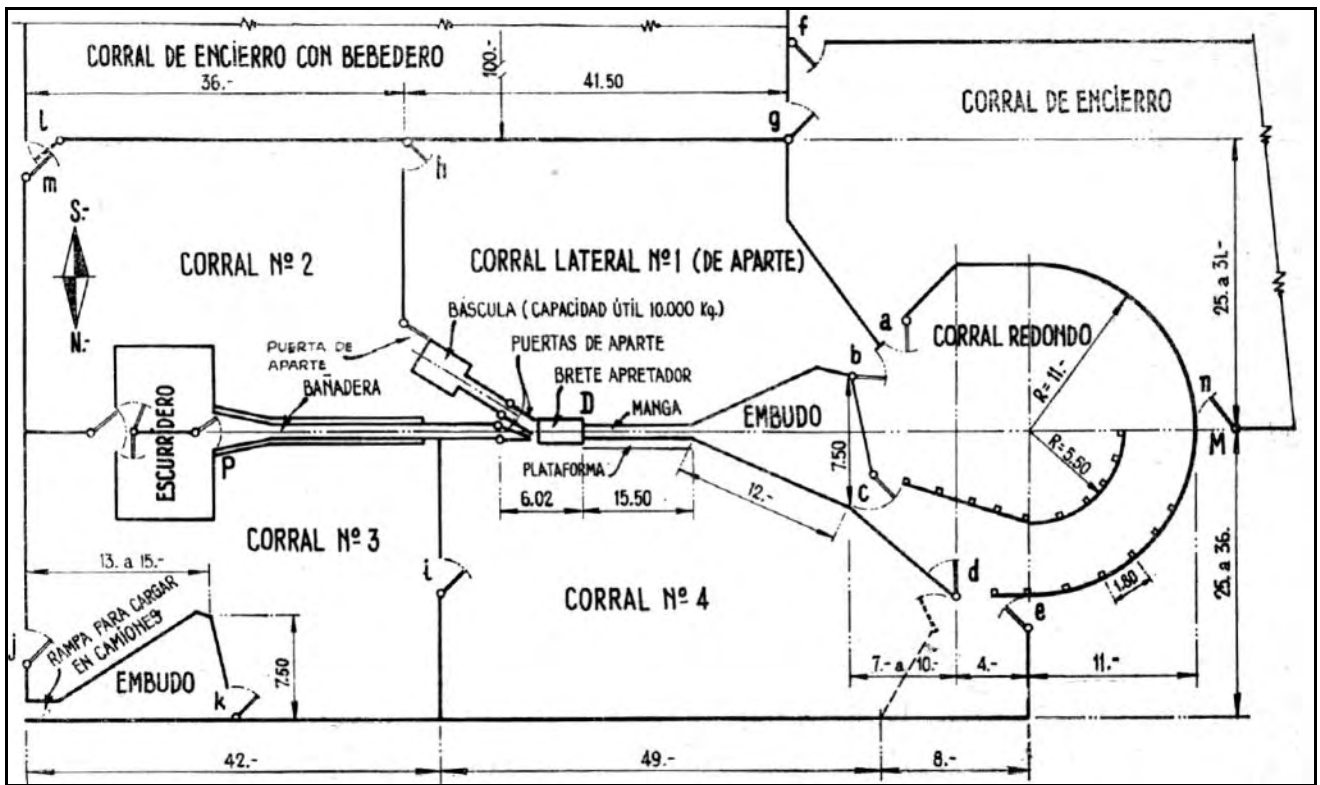
a)-Manga primitiva de troncos de palmera, Papagayos, San Luis. b)-Manga y bretes bajo techo



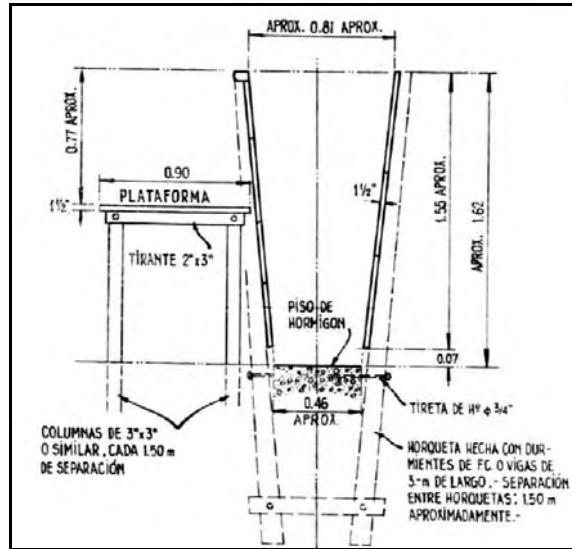
Esquemas de dos diferentes trazados de corrales



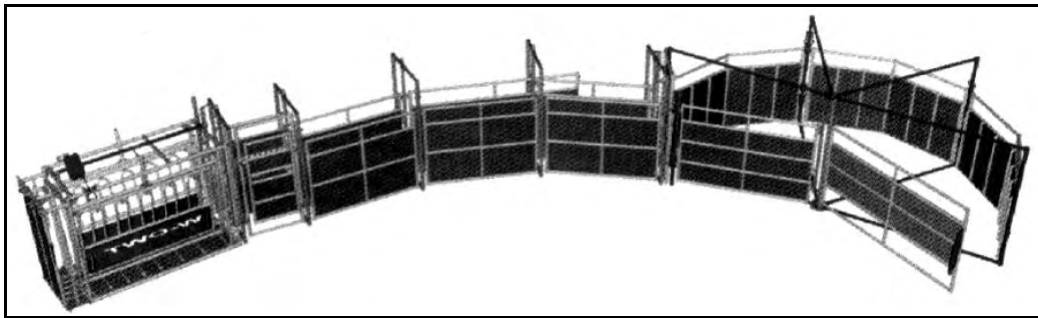
Esquema de brete y manga



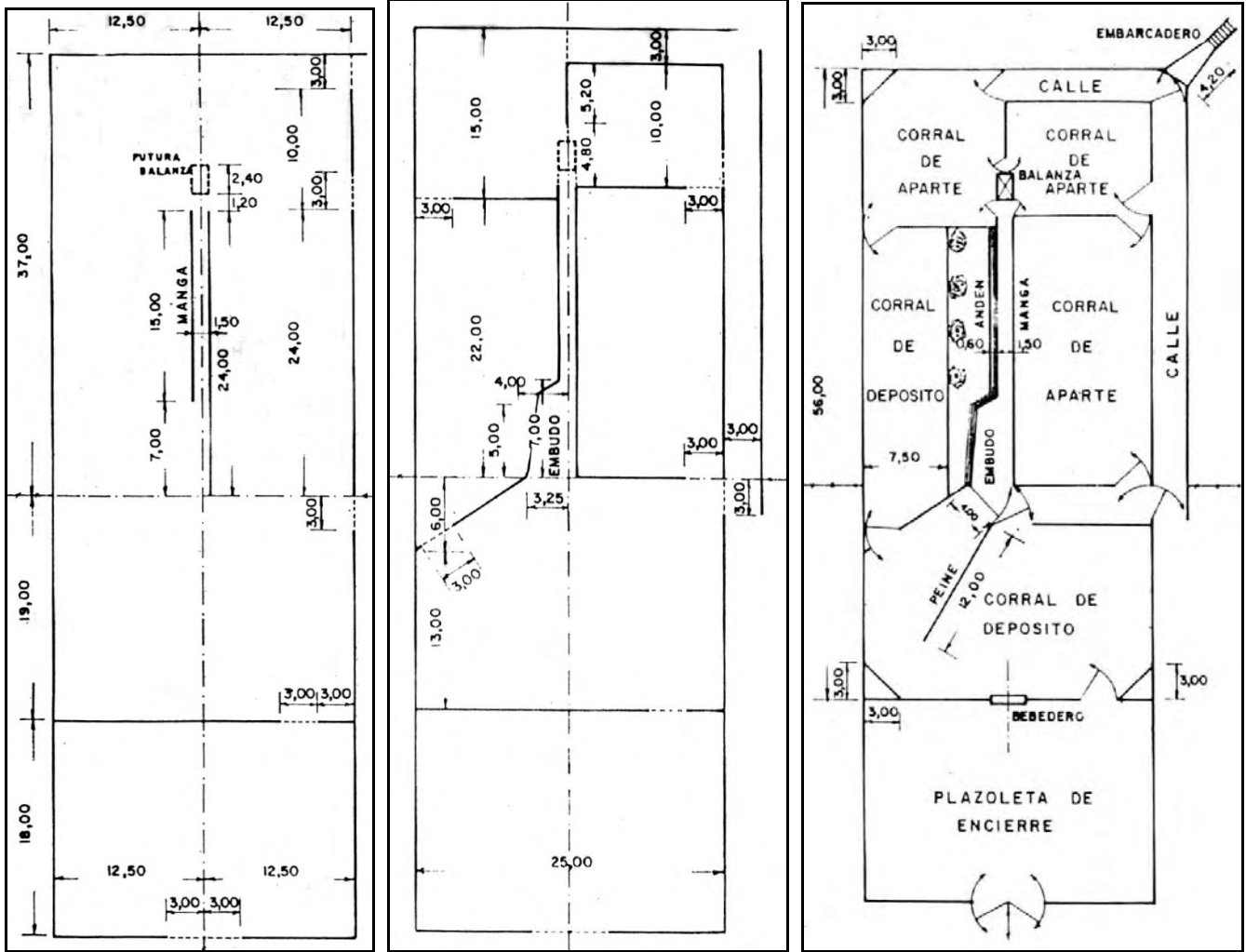
Plano esquemático de corrales, manga y bañadero



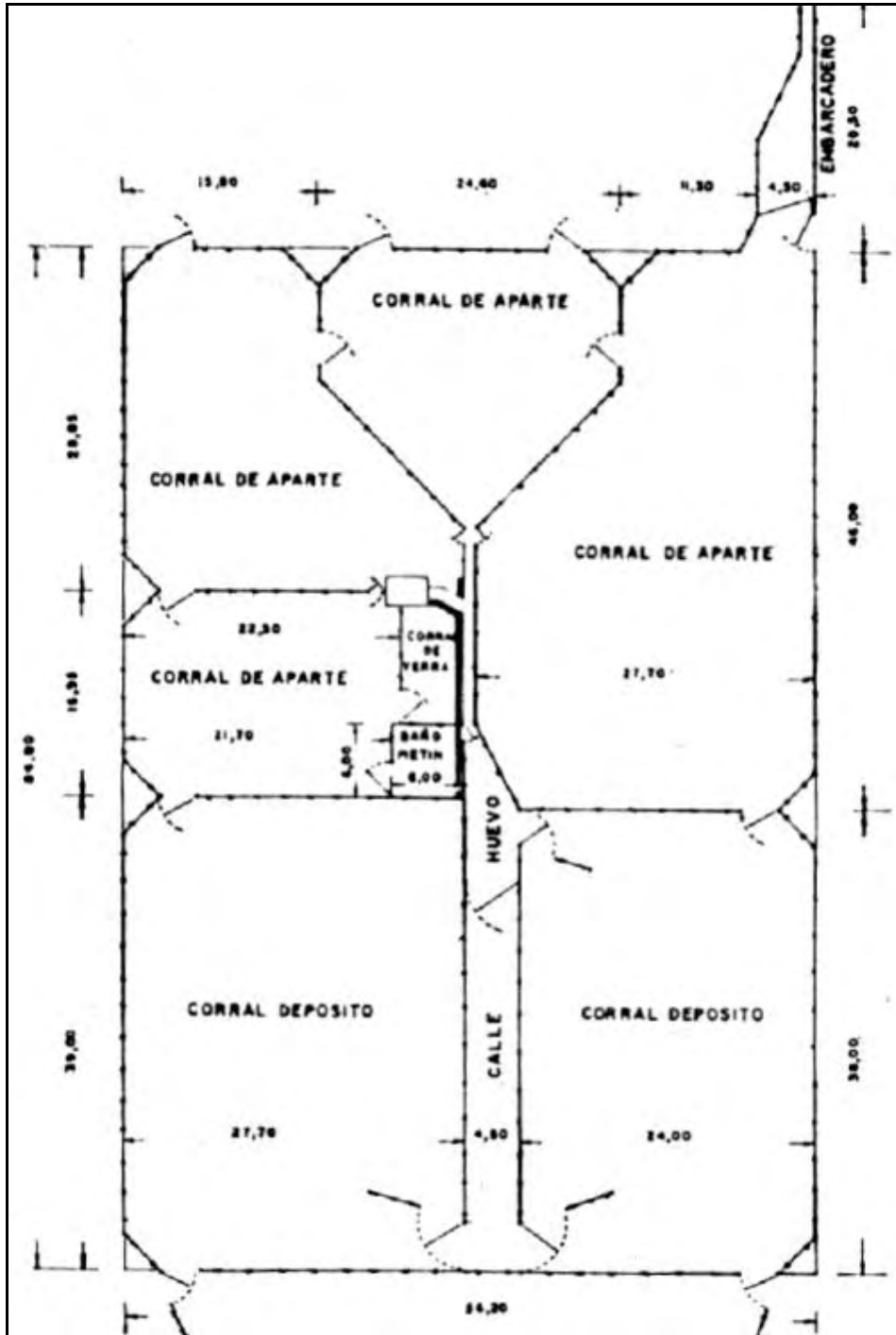
Corte de una manga (croquis sin escala)



Manga completa tipo mecano de caños y chapa desarmable.



Tres esquemas progresivos en la construcción de un conjunto de corrales y bretes.



Esquema de corrales y manga.



Corrales de piedra (pirca) con argamasa contruidos en el siglo XIX aún en uso. Estancia Las Rosas, Sampacho, Córdoba.



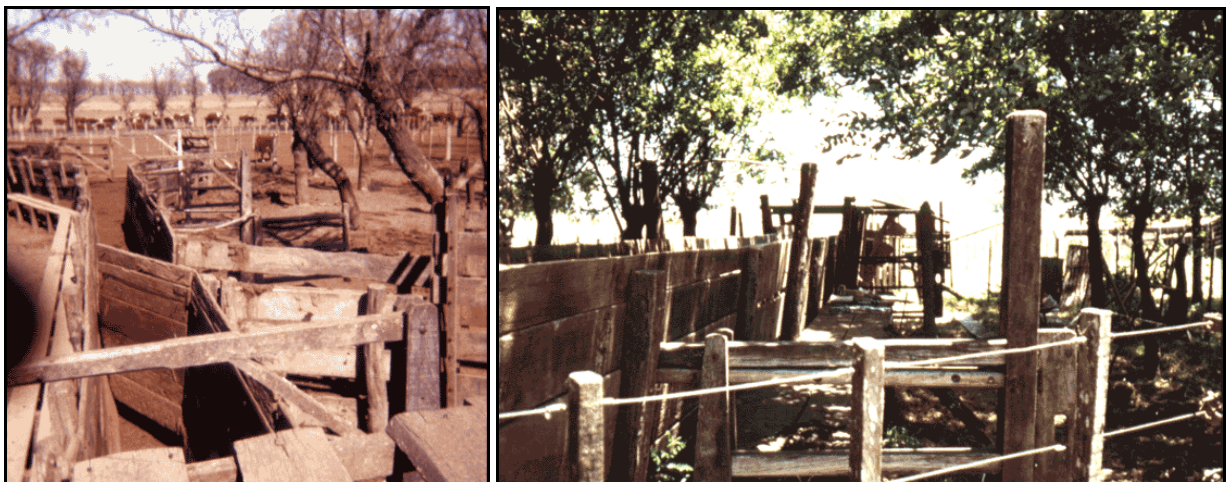
a)-Corral con alambrado de 10 hilos lisos, varillas en tres tramos para evitar roturas y postes con punta escofinada para evitar lesiones en los animales. b)- poste punta escofinada. c)-Palenque con doble corredera de caño a la salida de un brete para sujetar animales embozalados o enlazados que se saquen del brete.



Brete para terneros, prensa inmovilizando y vuelca; ideal para castrar y otros trabajos.



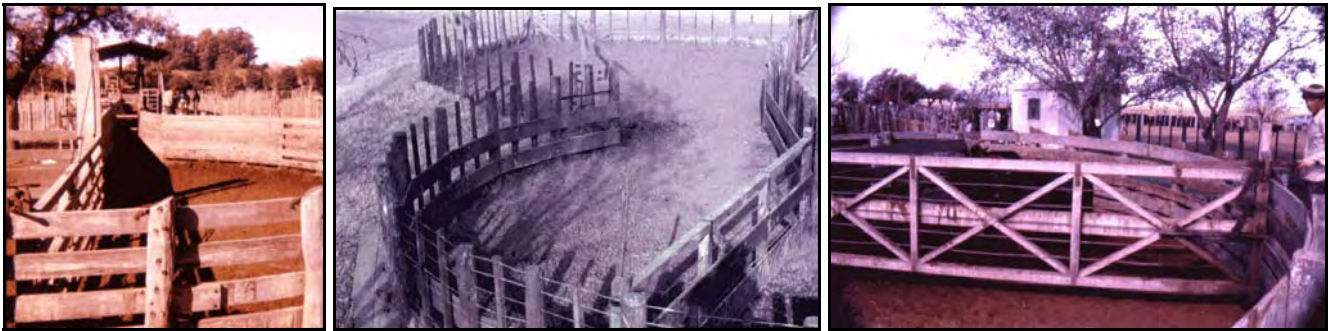
Señalando, señalando y castrando simultáneamente y castrando en un brete volcador para terneros



a)-Puerta para derivación o aparte dentro de la manga. b)-Algo muy importante para trabajar cómodo en los bretes: buena sombra y reparo.



Tambor de aparte de una sola hoja; puede derivar a dos corrales distintos.



Corrales embudo tipo reloj



a)-Peligrosa manga económica, con tablas muy separadas, entre las cuales los animales introducen los miembros y pueden quebrarse. Atrás, embudo y corrales de palo a pique (Sur de Rancul, La Pampa). b y c)-Manga con tablas que no dejan espacios entre ellas; La tabla superior del lado izquierdo, desde donde se trabaja, es rebatible para poder alcanzar bien a animales chicos; la tranca semiabierto que se ve es la que protege al veterinario que hace tacto; ver la puerta de tacto; el cepo está abierto; se ve un tambor de aparte de dos hojas, que permite apartar a dos corrales o derecho al bañadero (Laguna Oscura, Córdoba).



a)-Rudimentaria manga de troncos con cepo en zona de sierra; atrás ver embudo de pirca. b)-Corral y embudo de pirca (La Barranquita, Córdoba).



Corral redondo de pirca con rodeo de cría Angus por Brangus (sierra de Comechingones, Córdoba)



a)-Pasa alambre en corrales (Est. El Cerrito, Inti Huasi, Córdoba). b)-Manga y manga lateral para terneros con brete volcador; pasarela para trabajar; corrales de aparte; cargador de hacienda. Faltaría un buen reparo y sombra (Los Césares, Justo Daract, San Luis).

#### BIBLIOGRAFÍA

AACREA, s.f. Corrales y mangas. Cuaderno de Actualización Técnica.

Helman, B., 1977. Ganadería Tropical. El Ateneo, Bs.As.. 188-189.

Inchauspe, Pedro O. 1965. Nociones de conservación de suelos y agricultura general. Ed. E. Espíndola, Bs.As., 443, 446.

Volver a: [Instalaciones](#)