

LOS ALAMBRES

Acindar. 2003. Productos Agropecuarios, Catálogo de Productos y Sistemas, Bs.As., 3-5.

www.produccion-animal.com.ar

Volver a: [Instalaciones](#)

INTRODUCCIÓN

Para diferenciar la calidad de los alambres hay que tener en cuenta tres factores muy importantes:

- Que posea galvanizado.
- El tipo de galvanizado.
- La carga de rotura

- Galvanizado*: es una capa de zinc que recubre el alma de acero, retardando así la oxidación. Esto se traduce en mayor vida útil del alambre.
- Tipo de galvanizado*: el proceso utilizado por Acindar brinda la mejor calidad de galvanizado del mercado, a través de estrictos controles de calidad que garantizan que las partículas de zinc se adhieran mejor al alma del acero, otorgándole mayor espesor, uniformidad, homogeneidad y gran ductilidad.
- Carga de rotura*: es el esfuerzo al que debe ser sometido el alambre para lograr la rotura del mismo. En este momento Acindar posee los alambres con mayor carga de rotura del mercado.

Recuerde que estos datos son importantes a la hora de realizar una compra de alambres. Siguiendo estos consejos básicos, usted podrá contar con alambres de primera calidad para su campo.

Ahora bien, los alambres galvanizados se pueden dividir según su tipo y uso en:

- Ovalados de Alta y Mediana resistencia (alambradas tradicionales o suspendidos)
- Ovalados de Mediana resistencia (para ganado ovino)
- Redondos de Alta resistencia (alambradas eléctricos) (Viticultura y usos diversos)
- Redondos Recocidos, Comunes o "dulces" (para manea).

Vemos entonces que cada tipo de alambre tiene su aplicación determinada y por lo tanto vale la pena analizarla detenidamente.

2.1.- ALAMBRES OVALADOS GALVANIZADOS DE ALTA RESISTENCIA

Alambre de Alta resistencia 17/15 Fortín

Este alambre de sección ovalada, es uno de los más usados en el campo argentino. El mismo fue diseñado especialmente para usar con todo tipo de hacienda y conseguir un alambrado fuerte, robusto y permanente. Su galvanizado, sumado a su sección ovalada y materia prima de primera calidad, aseguran su facilidad de trabajo y terminaciones perfectas.

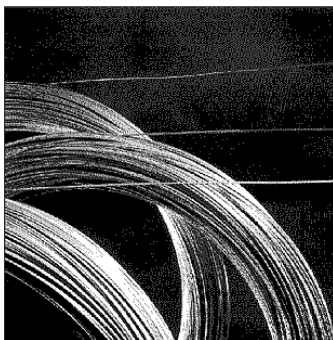
Cabe destacar que el Alambre Fortín, posee la mejor capa de galvanizado del mercado y que ésta no se descascara por más que el alambre se doble ajustadamente.

Presentación mts/rollo	Peso kg	Diámetro mm	Carga Rotura kg mínima	Capa zinc
1000	43	3,0 - 2,4	725	estándar

Alambre de Alta resistencia 16/14 Invencible

Este alambre también posee sección ovalada, y se recomienda para alambradas y cercados de propósitos generales. Debido a la materia prima de alta calidad utilizada para su fabricación, el alambre Invencible resulta maleable y fácil de trabajar, pero al mismo tiempo brinda alta resistencia, economía y versatilidad.

Presentación rnts/rollo	Peso kg	Diámetro mm	Carga Rotura kg mínima	Capa zinc
1000	36	2,7 - 2,2	600	estándar



Alambres ovalados galvanizados de alta resistencia

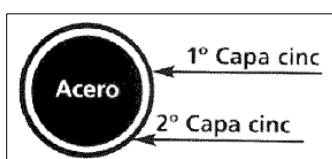
Alambre de Alta resistencia 19/17 Fortín

Este alambre es ideal para la construcción de corrales o potreros donde la hacienda ejerce su máxima presión. A la alta resistencia de su material, se agrega una sección ovalada sumamente generosa, lo que permite que éste sea el alambre más resistente del mercado, siendo su carga de rotura de más de una tonelada por alambre. De todas formas su material lo hace perfectamente trabajable con herramientas o manualmente.

Presentación mts/rollo	Peso kg	Diámetro mm	Carga mínima rotura kg	Capa zinc
600	43	3,9 - 3,0	1200	estándar

Alambre de Alta resistencia 17115 Fortín "Supercapa"

Diseñado específicamente para usar en alambrados ubicados sobre suelos bajos o inundables y zonas de alta salinidad. Su fabricación apunta a lograr un material especialmente adecuado para soportar el ambiente de zonas costeras o cercanas a lagunas y esteros. El secreto de sus atributos está en una doble capa de galvanizado de alta adherencia.



Presentación mts/rollo	Peso kg	Diámetro mm	Carga mínima rotura kg	Capa zinc
1000	43	2,4 - 3,0	725	superior

2.2.- ALAMBRES OVALADOS GALVANIZADOS DE MEDIANA RESISTENCIA

Alambre de mediana resistencia "Baqueano"

Diseñado especialmente para la construcción de alambrados en grandes extensiones y para el manejo de animales dóciles (ovejas).

Fabricado con materia prima de alta calidad y con una adecuada capa de galvanizado, hace de este producto un material ideal por su durabilidad, docilidad, economía y facilidad de manejo.

Presentación mts/rollo	Peso kg	Diámetro mm	Carga Rotura mínima kg	Capa zinc
16/14 - 1000	36	2,2 - 2,7	345	estándar
17/15 - 1000	43	2,4 - 3,0	395	estándar

2.3 ALAMBRES REDONDOS GALVANIZADOS

Dentro de sus usos, estos alambres son recomendados para alambrados eléctricos. Debido a su diseño y fabricación conjugan características muy importantes como: maleabilidad, docilidad y resistencia con excelente conductividad eléctrica.

2.3.1 Alambres redondos de mediana resistencia

Alambre Redondo Boyero 300

Presentación mts/rollo	Peso kg	Diámetro mm	Carga mínima rotura kg	Capa zinc
1000	20,6	1,80	240	estándar

2.3.2 Alambres redondos de alta resistencia

Alambre Redondo AR Boyero 600

Presentación mts/rollo	Peso kg	Diámetro mm	Carga mínima rotura kg	Capa zinc
1000	32	2,25	600	estándar

Alambre Redondo AR Boyero 750

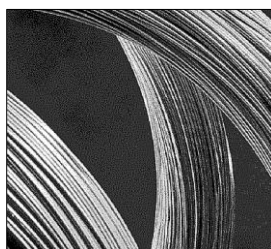
Presentación mts/rollo	Peso kg	Diámetro mm	Carga mínima Rotura kg	Capa zinc
1000	43	2,64	750	estándar

Otros usos: Cercos olímpicos, viñedos, frutales, usos generales.

Alambre Redondo AR Boyero 1200

Presentación mts/rollo	Peso kg	Diámetro mm	Carga mínima Rotura kg	Capa zinc
500	41	3,65	1200	estándar

Uso.- Para corrales e instalación en viñedos.



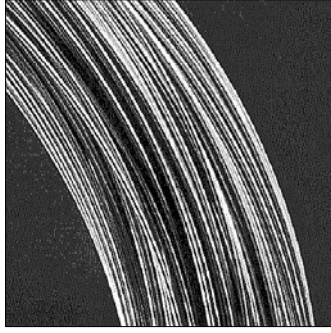
Alambres ovalados y redondos galvanizados

2.4 ALAMBRES RECOCIDOS GALVANIZADOS

Alambre redondo galvanizado

Este material conocido comúnmente como alambre de "manea" o "dulce" es ideal para su uso en confección de riendas o ataduras. Sus características le permiten realizar nudos y dobleces con alta flexibilidad, maleabilidad y facilidad de trabajo, permitiendo obtener terminaciones seguras y firmes.

Diámetro		Peso normal kg/100 mts	Usos sugeridos
mm	Calibre ISWG		
1,63	16	1,63	maneas y ataduras
1,83	15	2,06	maneas y ataduras
2,03	14	2,54	enfardar
2,34	13	3,37	enfardar
2,64	12	4,29	enfardar
2,95	11	5,33	maneas y ataduras
3,25	10	6,51	maneas y ataduras
3,66	9	8,25	riendas y ataduras
4,06	8	10,16	riendas y ataduras
4,88	6	14,68	corrales
5,38	5	17,84	corrales



Alambre redondo galvanizado

Volver a: [Instalaciones](#)