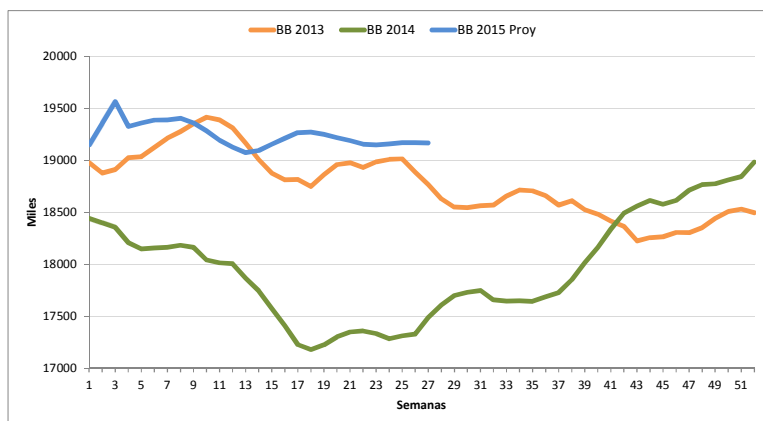


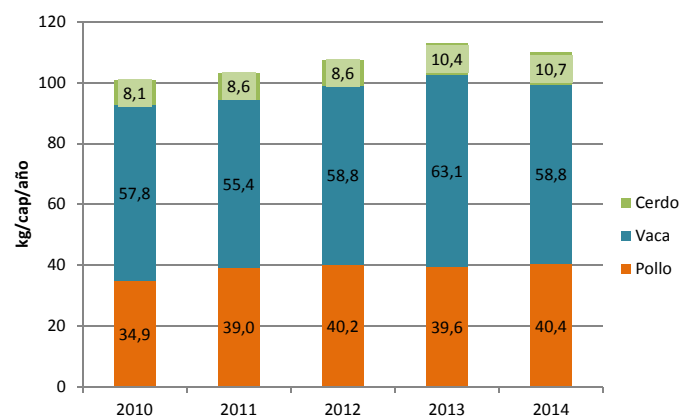
# Boletín Avícola

## Anuario 2014

### Estimación y Proyección de Pollitos BB Parrilleros



### Consumo Per Cápita de carnes



Fuente: MAGyP

[www.minagri.gob.ar](http://www.minagri.gob.ar)

Año XVIII N° 74 Marzo 2015

Introducción .....	3
1. Existencias de Reproductoras Pesadas .....	4
2. Faena de aves .....	5
3. Producción de carne aviar .....	7
4. Índices de Eficiencia en granjas .....	9
5. Exportaciones de Carne Aviar y Subproductos .....	10
6. Importaciones de Carne Aviar y Subproductos.....	14
6.1. Importaciones de carne aviar y subproductos .....	14
6.1.1. Importaciones de Pollos .....	15
6.1.2. Importaciones de Pavos .....	17
7. Consumo de Carne Aviar .....	17
8. Precios del pollo.....	18
9. Relación Maíz/Pollo* .....	19
10. Producción e Industrialización de Huevos .....	20
11. Exportaciones de Huevo Industrializado.....	21
12. Importaciones de Huevo.....	22
13. Consumo de Huevos.....	23
14. Precios de la Docena de Huevos .....	23
15. Relación Maíz/Huevo* .....	23

## Introducción

En 2014 la producción mundial de carne aviar estimada alcanzó más de 86.06 millones de tn, lo que representa un incremento de 1.81 % en relación con el año 2013. Las proyecciones para el 2015 (según datos del USDA) dan cuenta de un volumen que alcanzaría a más de 87.3 millones de tn. El consumo de carne aviar también se estima creciente. Los principales países productores son EEUU, China y Brasil, en tanto Brasil y EEUU, lideran las exportaciones. Por su parte, Japón, Arabia Saudita, UE, México y Rusia son los principales importadores. Argentina mantiene un espacio en el mercado internacional ocupando el 8º lugar como productor y 8º como exportador.

### Producción, consumo, expo e impo mundial de pollos parrilleros 2014

2014	Producción	Consumo	Exportaciones	Importaciones	
Países	( millones de tn)	( millones de tn)	kg/persona/año	( millones de tn)	( millones de tn)
EEUU	16,96	13,66		3,35	0,05
China	13,50	13,35		0,42	0,26
Brasil	12,77	9,19		3,58	
UE	9,75	9,33		1,10	0,67
Mexico	3,00	3,67			0,68
India	3,42	3,42			
Rusia	3,05	3,53			0,54
Tailandia	1,50			0,54	
<b>Argentina</b>	<b>1,93</b>	<b>1,68</b>	<b>40,39</b>	<b>0,32</b>	<b>0,01</b>
Turquía	1,76			0,37	
Indonesia	1,55	1,55			
Japón		2,17			0,86
Sudáfrica		1,76			0,36
Arabia Saudita					0,81
Resto	15,36	19,71		0,72	4,49
<b>Total</b>	<b>84,5</b>	<b>83,0</b>		<b>10,45</b>	<b>8,7</b>

Fuente: elaborado con datos de USDA y de Area Avícola - Dirección de Porcinos, Aves de Granja y No Tradicionales

En el mercado local, durante el año 2014 la faena avícola registrada a nivel nacional fue de 727.8 millones de cabezas, 0.6 % menor a la del año 2013. La producción de carne alcanzó 1.9 millones de toneladas, 0.5% más que en el año 2013 debido al aumento en el peso de las aves faenadas. Respecto a la producción de huevos, la misma aumentó 8% en comparación con el año anterior. La demanda interna se mantuvo firme marcando un consumo de 40,42 kg/hab/año de pollo y 256 huevos/hab/año.

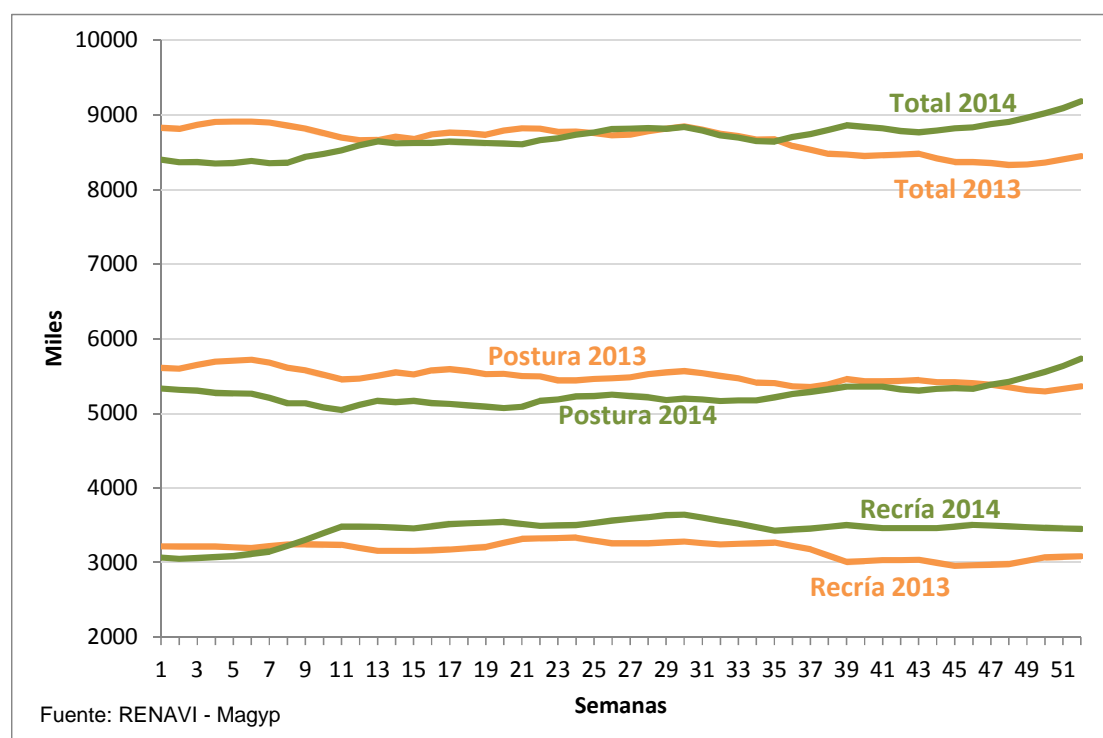
Las exportaciones avícolas tuvieron una disminución de 12 % en volumen y 8 % en valor para los productos cárnicos y subproductos, totalizando más de 589 millones de U\$. En tanto, las exportaciones de huevo disminuyeron 5% en volumen y 4% en valor. Se registraron exportaciones de huevo en cáscara por un volumen de 49 tn. El valor de las exportaciones de ovoproductos alcanzó 23.5 millones de U\$.

## 1. Existencias de Reproductoras Pesadas

De acuerdo con las estimaciones del RENAVI<sup>1</sup>, las existencias totales de reproductoras pesadas<sup>2</sup> al 31/12/2014 indican un aumento en la cantidad de aves de 6,4 % respecto de igual fecha del año 2013 (8,4 millones).

La cantidad de gallinas en recría y en postura se calcula en 3,5 millones y 5,4 millones respectivamente. El total de reproductoras pesadas asciende a 8,9 millones.

### Existencias de Reproductoras Pesadas 2013 - 2014



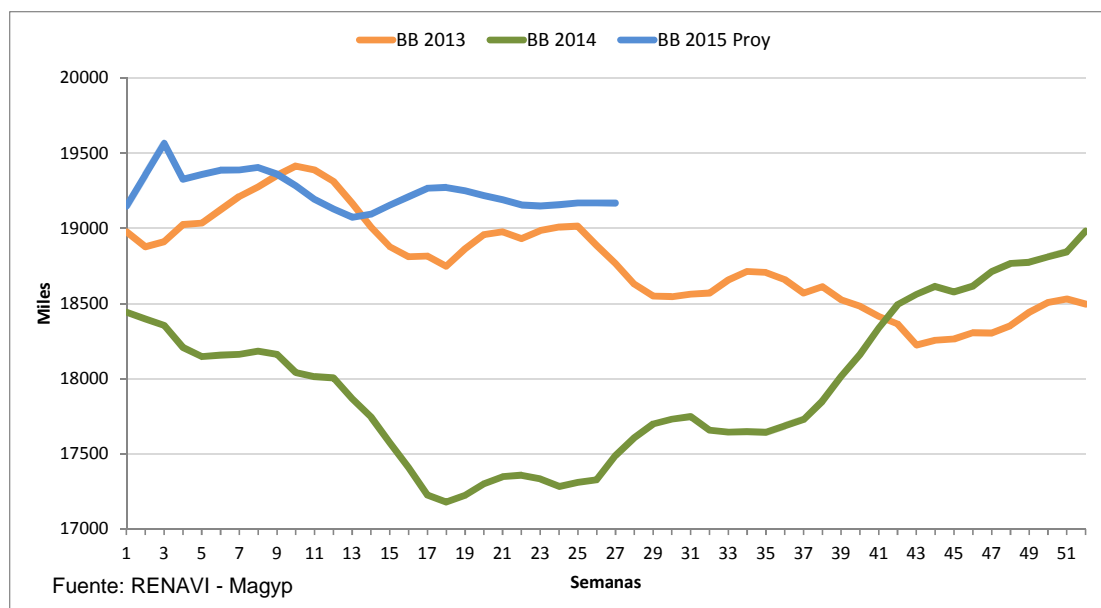
Incluyen aves de 1° y 2° Ciclo.

Se estima que la producción semanal de pollitos bebé derivados de las reproductoras, en promedio será de 19,25 millones en enero - julio 2015.

<sup>1</sup> Registro Nacional de Multiplicadores e Incubadores Avícolas.

<sup>2</sup> Reproductoras de líneas genéticas para la obtención pollos parrilleros.

## Estimación y Proyección de Pollitos BB Parrilleros 2013 - 2014 - 2015



Incluyen aves de 1° y 2° Ciclo.

### 2. Faena de aves

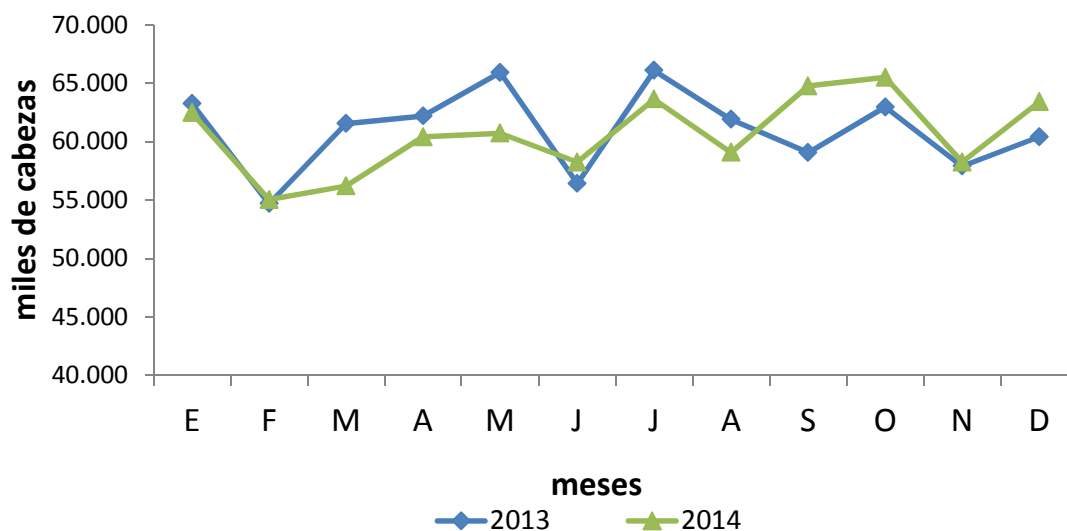
En el transcurso del año 2014 la faena nacional de aves en establecimientos con habilitación de SENASA, alcanzó 727.8 millones, 0.6 % menos que en 2013.

#### Faena de Aves en Establecimientos con Habilitación Nacional

Año	2013	2014	Dif. 2014/13
Mes	Miles de cab		%
E	63.266	62.478	-1,2
F	54.703	55.055	0,6
M	61.557	56.219	-8,7
A	62.207	60.419	-2,9
M	65.927	60.733	-7,9
J	56.424	58.263	3,3
J	66.082	63.647	-3,7
A	61.917	59.092	-4,6
S	59.071	64.773	9,7
O	62.966	65.509	4,0
N	57.917	58.253	0,6
D	60.426	63.416	4,9
<b>Total En-Dic</b>	<b>732.463</b>	<b>727.859</b>	<b>-0,6</b>

Fuente: Area Avícola-Dirección de Porcinos, Aves de Granja y No Tradicionales con datos de SENASA

## Evolución anual de la Faena de Aves durante 2013-2014



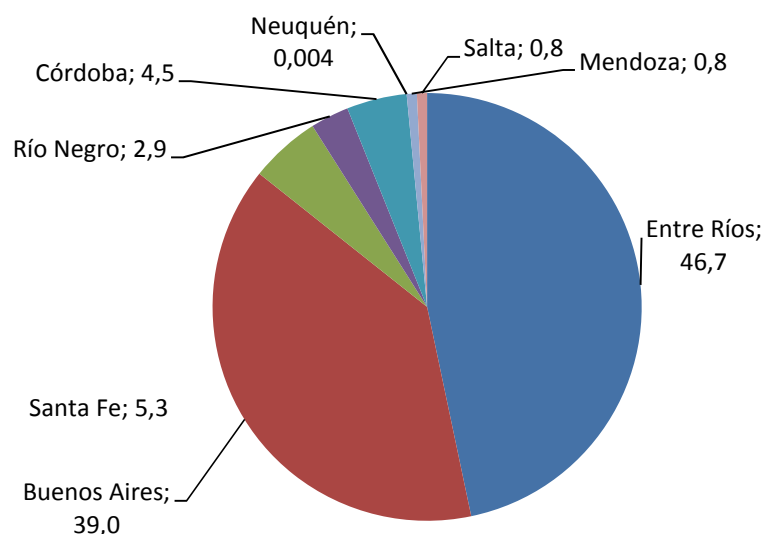
La faena de aves habilitada por SENASA se distribuyó mayoritariamente en las provincias de Entre Ríos y Buenos Aires, concentrando ambas el 85.7 %. El 14.3 % restante se reparte entre: Santa Fe, Córdoba, Río Negro, Mendoza, Salta y Neuquén.

### Faena Nacional de Aves por Provincia 2014 (cabezas)

Provincia	Entre Ríos	Buenos Aires	Santa Fe	Río Negro	Córdoba	Neuquén	Mendoza	Salta	Total
Enero	29.092.554	24.426.554	3.102.877	1.869.115	3.094.654	23.631	363.299	505.747	62.478.431
Febrero	25.497.040	21.589.083	2.880.394	1.745.080	2.481.846	-	383.412	478.100	55.054.955
Marzo	26.189.759	22.017.978	3.035.939	1.662.682	2.493.844	-	401.867	416.711	56.218.780
Abril	28.403.421	23.172.940	3.348.225	1.759.640	2.789.024	-	445.696	500.494	60.419.440
Mayo	28.110.801	23.931.387	3.212.943	1.721.734	2.845.849	-	470.611	439.698	60.733.023
Junio	26.474.481	23.235.960	3.222.813	1.703.664	2.718.243	-	467.749	440.115	58.263.025
Julio	29.812.592	24.747.316	3.352.886	1.797.208	2.945.661	-	513.639	477.746	63.647.048
Agosto	27.706.440	23.007.672	3.089.144	1.675.406	2.681.870	-	483.388	448.429	59.092.349
Septiembre	29.884.661	25.885.431	3.435.552	1.807.186	2.847.905	1.000	489.656	421.417	64.772.808
Octubre	30.281.408	25.708.964	3.660.659	1.877.554	2.935.474	1.800	540.851	502.722	65.509.432
Noviembre	27.221.987	23.031.197	2.943.993	1.735.936	2.436.001	-	419.068	465.305	58.253.487
Diciembre	31.167.644	23.250.468	3.507.056	1.811.572	2.646.427	1.800	565.614	465.305	63.415.886
<b>Ene-Dic 2014</b>	<b>339.842.788</b>	<b>284.004.950</b>	<b>38.792.481</b>	<b>21.166.777</b>	<b>32.916.798</b>	<b>28.231</b>	<b>5.544.850</b>	<b>5.561.789</b>	<b>727.858.664</b>
Participación %	46,7	39,0	5,3	2,9	4,5	0,004	0,8	0,8	100,0
<b>Ene-Dic 2013</b>	<b>336.597.227</b>	<b>286.869.919</b>	<b>36.987.441</b>	<b>20.826.520</b>	<b>40.881.130</b>	<b>215.545</b>	<b>4.998.203</b>	<b>5.087.222</b>	<b>732.463.207</b>
Particip. E-Dic 2013 %	46,0	39,2	5,0	2,8	5,6	0,0	0,7	0,7	100
% Dif 14/13	1,0	-1,0	4,9	1,6	-19,5	-86,9	10,9	9,3	-0,6

Fuente: Área Avícola-Dirección de Porcinos, Aves de Granja y No Tradicionales con datos de SENASA

## Distribución de la faena por Provincia en % (2014)



Fuente: Área Avícola-Dirección de Porcinos, Aves de Granja y No Tradicionales con datos de SENASA

### Cantidad de frigoríficos avícolas por Provincia

Durante el año 2014 58 plantas de faena de aves operaron bajo la órbita de SENASA, la misma cantidad que en el año 2013.

#### Cantidad de Plantas de Faena \* por Provincia

Año	2013	2014
Buenos Aires	27	28
Entre Ríos	17	16
Córdoba	3	3
Santa Fe	7	7
Río Negro	1	1
Mendoza	1	1
Neuquén	1	1
Salta	1	1
Total	58	58

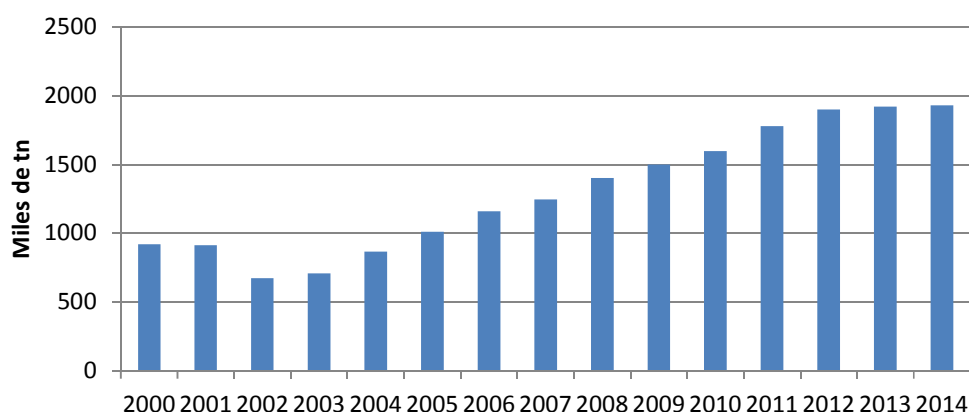
Fuente: Area Avícola-Dirección de Ovinos, Porcinos, Aves de Granja y Pequeños Rumiantes con datos de SENASA

\*Habilitadas por Senasa y en actividad.

### 3. Producción de carne aviar

La producción de carne aviar, estimada a partir de la faena en establecimientos con habilitación de SENASA, provincial y municipal, se incrementó 0.5 % con respecto al año pasado, totalizando 1.931 mil tn (1.921 mil tn en 2013). El incremento estuvo dado por el aumento en el peso promedio de las aves (2.73 kg/cabeza en 2013 y 2.76 kg/cabeza en 2013).

## Evolución de la Producción Nacional de Carne Aviar



Fuente: Área Avícola-Dirección de Porcinos, Aves de Granja y No Tradicionales

El procesamiento de aves en establecimientos con habilitación federal aumentó 16% en el rubro cortes, 43% en chacinados y 16% las menudencias. La participación del volumen total procesado (cortes, chacinados y menudencias) sobre la producción nacional de carne aviar estimada en establecimientos con habilitación de SENASA alcanzó 24 %, 3 puntos más que en 2013.

### Procesamiento de Carnes 2014 - Cortes, Chacinados y Menudencias -

Mes	Cortes (1) tn	Chacinados (2) tn	Menudencias (3) tn	Total (4) tn	Total/Produc. (5) %
E	23.319	477	3.545	27.342	21
F	19.497	486	3.038	23.021	20
M	20.999	451	3.554	25.003	21
A	22.437	534	3.693	26.664	21
M	25.592	505	4.097	30.194	24
J	25.179	442	4.081	29.702	24
J	27.860	455	4.417	32.733	24
A	24.130	533	7.808	32.471	26
S	33.944	537	4.557	39.038	29
O	29.833	601	4.665	35.099	26
N	25.411	470	4.118	29.999	25
D	26.136	639	4.670	31.445	24
<b>Total 2014</b>	<b>304.339</b>	<b>6.130</b>	<b>52.242</b>	<b>362.712</b>	<b>24</b>
<b>Total 2013</b>	<b>262.286</b>	<b>4.295</b>	<b>45.616</b>	<b>312.197</b>	<b>21</b>
<b>%2014/2013</b>	<b>16</b>	<b>43</b>	<b>15</b>	<b>16</b>	

Fuente: elaborado por Área Aves -Dirección de Porcinos, Aves de Granja y No tradicionales con datos Senasa.

(1) Volumen registrado en mataderos o frigoríficos habilitados por SENASA con faena con procesamiento para cortes especiales.

(2) Volumen registrado en mataderos o frigoríficos habilitados por SENASA con faena para chacinados y afines

(3) Volumen registrado en mataderos o frigoríficos habilitados por SENASA con faena con elaboración de menudencias

(4) Suma de (1), (2) y (3)

(5) Relación calculada a partir de una estimación de la producción avícola que toma como base solamente la faena habilitada por SENASA.

Cabe aclarar que en esta información no se incluye el trozado y/o procesado de pollo que pueda realizarse fuera de las plantas de faena y procesado (ej. en supermercados e hipermercados, pollerías, carnicerías, mayoristas, etc.).



**Procesamiento de Carne de Aves 2013-2014**  
- Cortes -

Mes	Cortes (1)		Dif. 2014/2013	Cortes/Produc.
	2013 tn	2014 tn	%	(2) %
E	22.207	23.319	5,0	17
F	19.106	19.497	2,0	17
M	22.664	20.999	-7,3	19
A	22.654	22.437	-1,0	18
M	23.639	25.592	8,3	19
J	21.500	25.179	17,1	18
J	26.355	27.860	5,7	20
A	22.970	24.130	5,1	19
S	21.023	33.944	61,5	15
O	21.931	29.833	36,0	16
N	19.421	25.411	30,8	16
D	18.817	26.136	38,9	14
<b>Total</b>	<b>262.286</b>	<b>304.339</b>	<b>16</b>	<b>20</b>

Fuente: elaborado por Area Aves -Dirección de Porcinos, Aves de Granja y No tradicionales con datos Sen

(1) Volumen de productos elaborados en mataderos o frigoríficos con faena con procesamiento para cortes especiales con habilitación de SENASA.

(2) Relación calculada a partir de una estimación de la producción avícola tomando como base solamente a la faena habilitada por SENASA.

#### 4. Índices de Eficiencia en granjas

En relación con los índices de eficiencia, comparando los valores del año 2014 con los del 2013 se observa un aumento del FEP debido a un incremento del peso, una disminución de la edad de faena y de la conversión ajustada respecto al del año 2013

#### Evolución de los Índices de Eficiencia en pollos parrilleros

Año 2014	Mortandad %	Peso vivo kg/pollo	Conv. Ajust. (1)	Edad faena días	FEP (2)
E	9,88	2,615	2,096	49,05	233
F	9,63	2,633	2,076	48,72	239
M	8,20	2,781	2,009	49,44	255
A	7,77	2,751	2,014	48,54	258
M	6,79	2,818	1,978	48,70	268
J	5,79	2,790	1,966	48,01	275
J	5,94	2,821	1,942	47,87	280
A	6,64	2,816	1,936	48,04	278
S	5,77	2,813	1,923	47,83	283
O	6,20	2,767	1,949	47,51	278
N	6,40	2,778	1,952	47,79	276
D	6,65	2,752	1,995	48,06	266
<b>Prom.2014</b>	<b>7,1</b>	<b>2,761</b>	<b>2,0</b>	<b>48,3</b>	<b>266</b>
<b>Prom.2013</b>	<b>7,9</b>	<b>2,732</b>	<b>2,0</b>	<b>48,4</b>	<b>258</b>
<b>Dif 2014/2013</b>	<b>-9,2</b>	<b>1,1</b>	<b>-1,2</b>	<b>-0,2</b>	<b>2,8</b>

Fuente: Avimetría

(1) Conv. aj.: conversión aliment. ajustada a 2,7kg/ave  $C.Aj.=((2,7 - \text{Peso real}) \times 0,02) / 0,06 + \text{conversión}$

(2) FEP: factor de eficiencia de producción  $FEP = ((\text{Peso} \times \text{Viabil.}) / (\text{Conv.} \times \text{Edad})) \times 100$

## 5. Exportaciones de Carne Aviar y Subproductos

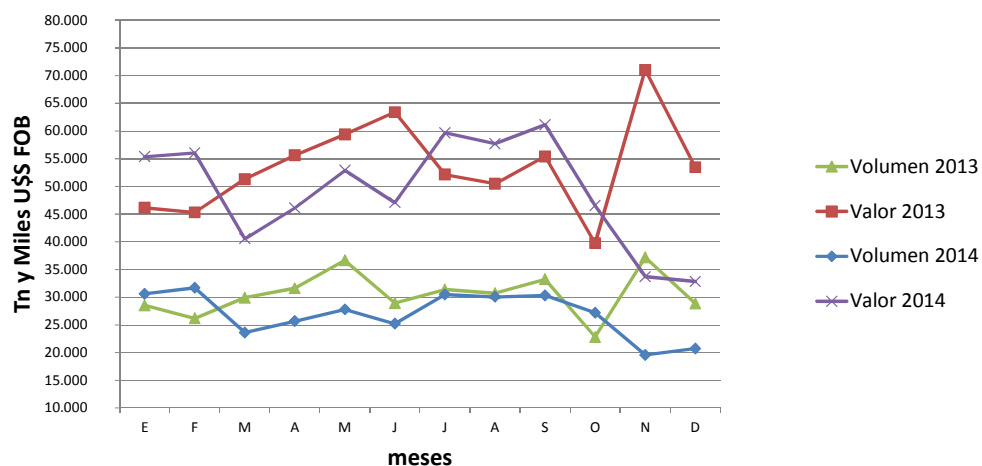
Las exportaciones de carne aviar y subproductos del año 2014 disminuyeron con respecto a las del año anterior, alcanzando las 322 mil tn por un valor de 589 millones de U\$S FOB. La disminución observada fue de 12 % en volumen y de 8 % en valor. Considerando solamente productos comestibles (pollo entero, trozado y procesados), la disminución fue de 14 % en volumen y de 11 % en valor. Este año, al igual que el anterior, no se registraron exportaciones de productos de otras especies tales como pavos y patos.

### EXPORTACIONES DE PRODUCTOS AVÍCOLAS 2013-2014

AÑO	2013		2014		Dif. Tn 2014/2013 %	Dif. U\$S FOB 2014/2013 %
	Tn	Miles U\$S FOB	Tn	Miles U\$S FOB		
E	28.519	46.134	30.597	55.367	7	20
F	26.180	45.294	31.694	56.030	21	24
M	29.922	51.302	23.613	40.555	-21	-21
A	31.606	55.603	25.673	46.111	-19	-17
M	36.643	59.392	27.797	52.877	-24	-11
J	28.924	63.393	25.193	47.085	-13	-26
J	31.380	52.128	30.463	59.660	-3	14
A	30.724	50.475	30.048	57.701	-2	14
S	33.245	55.421	30.297	61.111	-9	10
O	22.827	39.751	27.197	46.545	19	17
N	37.185	71.010	19.569	33.696	-47	-53
D	28.869	53.456	20.738	32.826	-28	-39
<b>Total</b>	<b>366.024</b>	<b>643.358</b>	<b>322.879</b>	<b>589.565</b>	<b>-12</b>	<b>-8,4</b>

Fuente: Area Avícola-Dirección de Porcinos, Aves de Granja y No Tradicionales con datos de SENASA

### Exportaciones de Carne aviar y Subproductos 2013- 2014



De acuerdo con el volumen, las exportaciones avícolas se distribuyeron principalmente entre los siguientes países: 29 % Venezuela, 10 % Chile, 10 % China, 7% Sudáfrica, 6% Hong Kong, 1% Alemania. El 38 % restante corresponde a otros países como Rusia, Singapur, Vietnam, Congo, Angola, Gran Bretaña, Polinesia Francesa, Perú, Holanda, etc. En el 2014 se sumó Australia a los destinos ya existentes.

**Destino de las Exportaciones de Pollo  
Volumen Año 2014**

País	Alemania	China	Hong Kong	Chile	Sudáfrica	Venezuela	Otros	Total
Mes	tn	tn	tn	tn	tn	tn	tn	tn
Ene	198	3.446	1.605	2.897	2.336	11.167	8.948	30.597
Feb	123	2.027	1.738	2.772	2.339	11.809	10.887	31.694
Mar	47	2.027	1.210	2.461	2.350	8.102	7.415	23.613
Abr		2.329	1.403	2.491	2.380	8.017	9.054	25.673
May	46	2.328	1.375	2.367	2.309	10.446	8.926	27.797
Jun	92	2.038	1.212	1.777	1.338	10.618	8.118	25.193
Jul	174	2.755	1.640	2.629	2.370	10.912	9.983	30.463
Ago	137	2.090	1.788	3.779	1.522	9.662	11.070	30.048
Sep	94	2.800	1.940	2.800	1.641	8.261	12.761	30.297
Oct	48	3.346	1.583	3.227	992	3750	14.251	27.197
Nov	98	2.851	1.148	2.754	1.162	590	10.966	19.569
Dic	24	3.011	1.417	2.438	1.762	962	11.124	20.737
<b>Total 2014</b>	<b>1.081</b>	<b>31.048</b>	<b>18.058</b>	<b>32.392</b>	<b>22.501</b>	<b>94.296</b>	<b>123.503</b>	<b>322.879</b>
Particip. %	0,3	10	6	10	7	29	38	100
<b>Total 2013</b>	<b>1.400</b>	<b>20.793</b>	<b>19.647</b>	<b>33.995</b>	<b>30.787</b>	<b>151.869</b>	<b>107.533</b>	<b>366.025</b>
Particip. %	1	4	5	10	5	49	25	100
Dif 14/13	-23	49	-8	-5	-27	-38	15	-12

Fuente: Área Avícola-Dirección de Porcinos, Aves de Granja y No Tradicionales con datos de SENASA

Otros:Rusia ,Singapur,Vietnam,Congo , Angola, Gran Bretaña etc

**Destino de las Exportaciones de Pollo  
Valor Año 2014**

País	Alemania	China	Hong Kong	Chile	Sudáfrica	Venezuela	Otros	Total
Mes	Miles de U\$S FOB							
Ene	297	5.974	2.399	4.572	1.824	25.074	15.227	55.367
Feb	125	3.548	2.375	4.415	1.587	26.784	17.195	56.030
Mar	111	3.264	1.640	3.722	2.034	18.158	11.625	40.555
Abr		3.909	1.900	4.300	1.831	18.508	15.663	46.111
May	115	3.536	1.587	4.433	2.607	24.208	16.391	52.877
Jun	312	3.007	1.340	3.139	1.543	23.767	13.977	47.085
Jul	696	4.238	1.698	4.683	3.695	25.672	18.978	59.660
Ago	422	2.942	2.088	6.816	2.167	22.321	20.946	57.701
Sep	171	4.584	2.625	4.725	3.704	19.341	25.961	61.111
Oct	117	5.854	2.407	5.454	813	8.387	23.512	46.545
Nov	279	5.288	1.651	4.622	767	1.338	19.751	33.696
Dic	72	4.894	1.618	4.164	1.463	2.161	18.455	32.826
<b>Total 2014</b>	<b>2.717</b>	<b>51.039</b>	<b>23.328</b>	<b>55.045</b>	<b>24.035</b>	<b>215.719</b>	<b>217.681</b>	<b>589.564</b>
Particip. %	0	9	4	9	4	37	37	100
<b>Total 2013</b>	<b>3.439</b>	<b>28.491</b>	<b>33.655</b>	<b>67.222</b>	<b>34.230</b>	<b>314.828</b>	<b>161.493</b>	<b>643.358</b>
Particip. %	1	4	5	10	5	49	25	100
Dif 14/13	-21	79	-31	-18	-30	-31	35	-8

Fuente: Área Avícola-Dirección de Porcinos, Aves de Granja y No Tradicionales con datos de SENASA

Durante el 2014 se observó una disminución de 25% en el volumen enviado de aves enteras respecto al año 2013 disminuyendo su participación en las exportaciones en un 9% (61% año 2013). Los envíos de gallina procesada disminuyeron 45% en volumen, en cambio, los de pechuga, pata muslo y otros comestibles aumentaron respecto al año 2013. Se observa una disminución de las exportaciones de productos no comestibles de 16% respecto al 2013.

**Exportaciones Mensuales de Pollo Entero, Trozado y Subproductos  
Volumen Año 2014**

Mes	Aves enteras	Gallina procesada	Garras	Pechuga	Pata/Muslo	Otros com. (1)	Harina de Plumas	Otros no com. (2)	Total 2014
	tn	tn	tn	tn	tn	tn	tn	tn	tn
Ene	17.227	73	3.155	676	401	5.420	2.779	867	30.597
Feb	18.722	2	2.588	522	692	5.359	3.029	780	31.694
Mar	12.850		2.073	435	1.116	4.543	1.907	688	23.613
Abr	13.745	24	2.294	984	760	5.101	1.857	907	25.673
May	15.621		2.246	1.229	857	5.187	1.973	684	27.797
Jun	14.697		2.252	1.047	700	4.160	1.900	437	25.193
Jul	15.705	46	2.939	1.661	1.866	5.887	1.883	478	30.464
Ago	18.077	75	2.752	1.390	1.030	4.363	2.074	288	30.048
Sep	14.641		3.049	1.517	955	7.751	2.173	210	30.297
Oct	10.798		3.352	1.923	1.401	6.965	2.071	687	27.197
Nov	6.303		2.548	1.395	1.229	6.327	1.602	165	19.569
Dic	8.354		2.732	822	365	5.348	2.452	664	20.737
<b>Total 2014</b>	<b>166.740</b>	<b>220</b>	<b>31.980</b>	<b>13.600</b>	<b>11.373</b>	<b>66.411</b>	<b>25.702</b>	<b>6.854</b>	<b>322.879</b>
Particip. %	52	0,1	10	4	4	21	8	2	100
<b>Total 2013</b>	<b>223.180</b>	<b>403</b>	<b>28.328</b>	<b>9.764</b>	<b>9.242</b>	<b>61.334</b>	<b>25.595</b>	<b>8.180</b>	<b>366.025</b>
Particip. %	61	0,1	8	3	3	17	7	2	100
Dif 14/13	-25	-45	13	39	23	8	0	-16	-12

Fuente: Area Avícola-Dirección de Porcinos, Aves de Granja y No Tradicionales con datos de SENASA

(1) Otros comestibles: alas, caldos, carcazas, carne en polvo, carne s/hueso, carnes/hueso harina, cogote, prep., corazones, hígado, grasa comestible, supremas, patitas, cañas/canillas, carcasas, aceites comestibles, muslo, pata, cuarto trasero, menudencias, etc

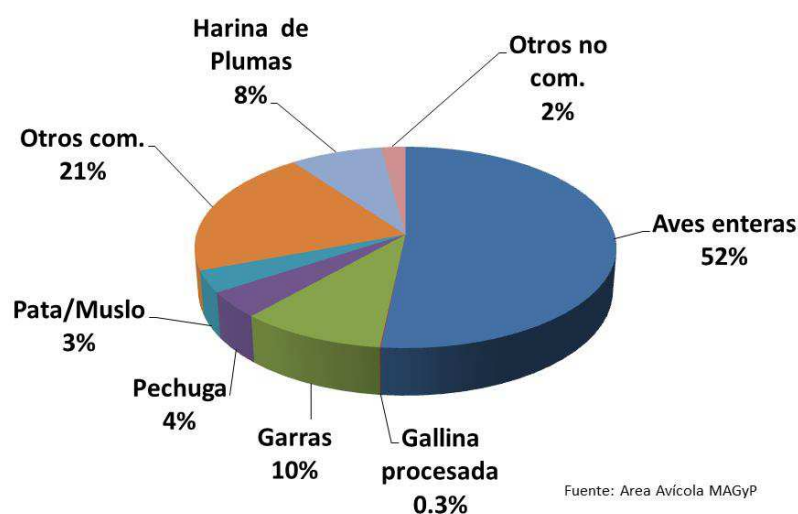
(2) Otros incomedibles: harina de vísceras, crestas, cueritos, remedios, condriotin sulfato

**Exportaciones Mensuales de Pollo Entero, Trozado y Subproductos  
Valor Año 2014**

Mes	Aves enteras	Gallina procesada	Garras	Pechuga	Pata/Muslo	Otros com. (1)	Harina de plumas	Otros no Comest. (2)	Total 2013
Miles de U\$S FOB									
Ene	36.978	308	4.862	2.346	621	8.012	1.518	723	55.367
Feb	39.218	8	3.498	1.578	976	8.338	1.651	763	56.030
Mar	26.067		2.688	1.637	1.360	6.913	1.241	648	40.554
Abr	29.335	-	3.255	3.262	1.179	7.115	1.026	939	46.111
May	34.726		2.422	3.940	1.381	8.636	1.193	580	52.877
Jun	31.503	198	2.593	3.168	1.095	6.655	1.077	795	47.085
Jul	35.654	176	2.985	5.273	2.537	11.427	1.046	562	59.660
Ago	38.044	221	3.222	5.008	1.770	7.439	1.581	416	57.701
Sep	31.963		3.861	5.384	2.236	15.976	1.361	330	61.111
Oct	20.595		5.491	5.102	2.965	10.039	1.329	1.023	46.545
Nov	11.959		3.879	4.249	2.191	10.347	903	168	33.696
Dic	15.085		3.198	3.105	647	8.532	1.409	850	32.826
<b>Total 2014</b>	<b>351.125</b>	<b>911</b>	<b>41.954</b>	<b>44.052</b>	<b>18.958</b>	<b>109.429</b>	<b>15.335</b>	<b>7.798</b>	<b>589.564</b>
Particip. %	60	0	7	7	3	19	3	1	100
<b>Total 2013</b>	<b>448.273</b>	<b>1.539</b>	<b>26.916</b>	<b>33.317</b>	<b>14.631</b>	<b>93.738</b>	<b>15.141</b>	<b>9.802</b>	<b>643.358</b>
Particip. %	70	0	4	5	2	15	2	2	100
Dif 14/13	-22	-41	56	32	30	17	1	-20	-8

Fuente: Area Avícola-Dirección de Porcinos, Aves de Granja y No Tradicionales con datos de SENASA

### Distribución de los productos avícolas exportados (%)



En el 2014 la relación exportación/producción disminuyó 12 % respecto del 2013, pasando de 19.1 % a 16.8. %.

### Relación Exportación/Producción de Carne Aviar (%)

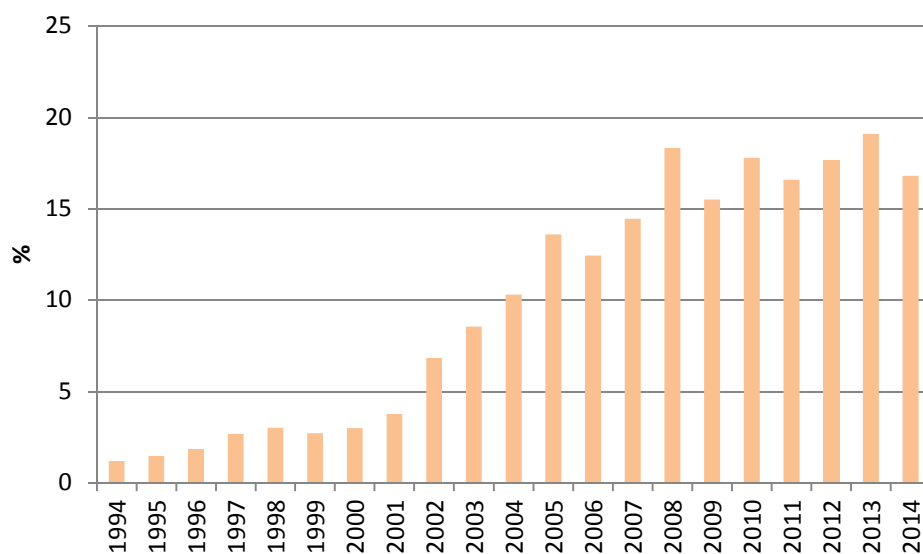
Año	2013	2014
Mes	%	%
Ene	18,2	19,4
Feb	18,9	22,8
Mar	18,9	15,7
Abr	19,2	16,1
May	21,1	16,9
Jun	19,0	16,1
Jul	17,6	17,7
Ago	18,6	18,8
Sep	21,4	17,3
Oct	13,6	15,6
Nov	24,2	12,6
Dic	18,4	12,5
Promedio Anual	19,1	16,8

Fuente: Area Avícola-Dirección de Porcinos, Aves de Granja y No Tradicionales con datos de SENASA

Exportaciones totales avícolas (carne y subproductos)

Producción de carne aviar en establecimientos con habilitación nacional, provincial y municipal.

## Participación de las Exportaciones avícolas sobre la Producción (%)



## 6. Importaciones de Carne Aviar y Subproductos

### 6.1. Importaciones de carne aviar y subproductos

Las importaciones de carne aviar y subproductos (pollo, pavo) del año 2014, disminuyeron 13 % en volumen y 31% en valor en relación con el 2013.

#### Importaciones Avícolas

AÑO	2013		2014		Dif. Tn	Dif. U\$S FOB
	Tn	Miles U\$S FOB	Tn	Miles U\$S FOB	2014/2013 %	2014/2013 %
E	1.075	1.838	1.349	2.073	25	13
F	825	1.144	916	1.147	11	0
M	644	1.144	1.004	1.517	56	33
A	726	803	684	896	-6	12
M	1.159	1.819	1.045	1.147	-10	-37
J	1.159	1.843	967	1.303	-17	-29
J	1.617	2.743	1.226	1.201	-24	-56
A	1.444	2.251	875	986	-39	-56
S	704	1.457	1.164	1.285	65	-12
O	1.274	1.851	1.101	1.655	-14	-11
N	1.611	3.026	412	643	-74	-79
D	795	1.232	660	703	-17	-43
<b>Total</b>	<b>13.033</b>	<b>21.151</b>	<b>11.403</b>	<b>14.554</b>	<b>-13</b>	<b>-31</b>

Fuente: Área Avícola-Dirección de Porcinos, Aves de Granja y No Tradicionales con datos de SENASA

Nota: incluye pollos, pavos (trozados y subproductos).

### 6.1.1. Importaciones de Pollos

Durante el año 2014 las importaciones de pollos disminuyeron 8% en volumen y 21% en valor, siendo Brasil el origen del 82 % y Estados Unidos el 18 % restante. Considerando el volumen ingresado, el 5% correspondió a Otros comestibles (bocaditos, carne en polvo, patitas, etc.), 6% a pechuga, 13% a cartílagos y 78% a “otros no comestibles” (harina de vísceras, harina de hueso, tráquea, etc.)

#### Importaciones Avícolas

AÑO	2013		2014		Dif. Tn	Dif. U\$S FOB
	Tn	Miles U\$S FOB	Tn	Miles U\$S FOB	2014/2013 %	2014/2013 %
<b>Mes</b>						
E	1.075	1.838	1.349	2.073	25	13
F	825	1.144	916	1.147	11	0
M	644	1.144	1.004	1.517	56	33
A	726	803	684	896	-6	12
M	1.159	1.819	1.045	1.147	-10	-37
J	1.159	1.843	967	1.303	-17	-29
J	1.617	2.743	1.226	1.201	-24	-56
A	1.444	2.251	875	986	-39	-56
S	704	1.457	1.164	1.285	65	-12
O	1.274	1.851	1.101	1.655	-14	-11
N	1.611	3.026	412	643	-74	-79
D	795	1.232	660	703	-17	-43
<b>Total</b>	<b>13.033</b>	<b>21.151</b>	<b>11.403</b>	<b>14.554</b>	<b>-13</b>	<b>-31</b>

Fuente: Area Avícola-Dirección de Porcinos, Aves de Granja y No Tradicionales con datos de SENASA

Nota: incluye pollos, pavos ( trozados y subproductos).

#### Origen de las Importaciones de Pollos Volumen

Origen Mes	Brasil tn	EE.UU tn	TOTAL Tn
Ene	1.331	18	1.349
Feb	818	97	916
Mar	802	202	1.004
Abr	627	57	684
May	828	217	1.045
Jun	857	110	967
Jul	843	383	1.226
Ago	782	93	875
Sep	738	426	1.164
Oct	600	401	1.001
Nov	412		412
Dic	611	50	660
<b>Total</b>	<b>9.249</b>	<b>2.054</b>	<b>11.303</b>
<b>Particip %</b>	<b>82</b>	<b>18</b>	<b>100</b>

Fuente: Area Avícola-Dirección de Porcinos, Aves de Granja y No Tradicionales con datos de SENASA

Incluye trozado y subproductos. No incluye otras especies avícolas.

## Origen de las Importaciones de Pollos

Origen Mes	Brasil	EEUU	Total
Miles de U\$S FOB			
Ene	2.039	34	2.073
Feb	1.053	94	1.147
Mar	1.276	240	1.517
Abr	841	55	896
May	934	213	1.147
Jun	1.198	105	1.303
Jul	834	368	1.201
Ago	896	90	986
Sep	838	448	1.285
Oct	733	407	1.140
Nov	643		643
Dic	652	51	703
<b>Total</b>	<b>11.937</b>	<b>2.103</b>	<b>14.040</b>
<b>Particip %</b>	<b>85</b>	<b>15</b>	<b>100</b>

Fuente: Area Avícola-Dirección de Porcinos, Aves de Granja y No Tradicionales con datos de SENASA  
Incluye trozado y subproductos. No incluye otras especies avícolas.

## Importaciones Mensuales de Pollo Trozado y Subproductos

## Volumen Año 2014

Mes	Pechuga		Cartilago	Otros Comest	Otros no comest.	Total
	tr	tn				
Ene		300	164	18	867	1.349
Feb		46	166		704	916
Mar		24	95	51	833	1.004
Abr			239		445	684
May			167	9	869	1.045
Jun		13	143	112	699	967
Jul			71	82	1.073	1.226
Ago		47	95	27	705	875
Sept		23	95	116	930	1.164
Oct		70	47		883	1.001
Nov		70	89		254	412
Dic			71	1	588	660
<b>Total</b>		<b>594</b>	<b>1.443</b>	<b>417</b>	<b>8.849</b>	<b>11.303</b>
<b>Particip. %</b>		<b>5</b>	<b>13</b>	<b>4</b>	<b>78</b>	<b>100</b>

Fuente: Area Avícola-Dirección de Porcinos, Aves de Granja y No tradicionales con datos de SENASA

Otros comest :carne en polvo

Otros no comest :harinas de vísceras y harinas de huesos

## Importaciones Mensuales de Pollo Trozado y Subproductos

## Valores

Mes	Pechuga	Cartilago	Otros Comest	Otros no comest.	Total
Ene	932	371	34	736	2.073
Feb	143	398		606	1.147
Mar	50	231	324	912	1.517
Abr		515		381	896
May		393	24	730	1.147
Jun	113	309	285	596	1.303
Jul		142	119	941	1.201
Ago	130	219	39	598	986
Sept	69	221	130	865	1.285
Oct	210	107		823	1.140
Nov	206	210		227	643
Dic		167	35	501	703
<b>Total</b>	<b>1.855</b>	<b>3.282</b>	<b>989</b>	<b>7.914</b>	<b>14.040</b>
<b>Particip. %</b>	<b>13</b>	<b>23</b>	<b>7</b>	<b>56</b>	<b>100</b>

Fuente: Area Avícola-Dirección de Porcinos, Aves de Granja y No Tradicionales con datos de SENASA

Otros Comest :Grasa Comestible,Carne s/hueso,patitas,supremas

Otros no comestibles : harina de vísceras.tráquea,Harina de Huesos



## 6.1.2. Importaciones de Pavos

Durante el año 2014 sólo se importaron 100 tn de aves enteras por un valor de 515 mil U\$S FOB, 87 % menos en volumen y 83 % menos en valor respecto al año 2013.

Importaciones de Pavos  
2013- 2014

AÑO	2013		2014		Dif. Tn 2014/2013 %	Dif. U\$S Fob 2014/2013 %
	Tn	Miles U\$S Fob	Tn	Miles U\$S Fob		
E	—	—	—	—	—	—
F	23	—	—	—	—	—
M	32	—	—	—	—	—
A	7	48	—	—	—	—
M	23	127	—	—	—	—
J	—	—	—	—	—	—
J	—	—	—	—	—	—
A	21	91	—	—	—	—
S	194	828	—	—	—	—
O	127	540	100	515	-49	-38
N	303	1291	—	—	—	—
D	23	98	—	—	—	—
<b>Total</b>	<b>753</b>	<b>3.023</b>	<b>100</b>	<b>515</b>	<b>-87</b>	<b>-83</b>

Fuente: Area Avícola-Dirección de Porcinos, Aves de Granja y No Tradicionales con datos de SENASA

Los ingresos de aves enteras tuvieron su origen en Brasil.

Las importaciones del conjunto de productos aviares representaron un 0.2 % de la producción nacional.

## 7. Consumo de Carne Aviar

El consumo aparente total de carne aviar registró en 2014 un aumento de de 3.1% en relación con el del año 2013. Por su parte, el consumo per cápita alcanzó 40.4 kg/persona/año, 2.2 % de aumento.

Como se observa en el cuadro, la demanda de pollo en el mercado interno repuntó durante el segundo semestre como resultado de una mayor oferta en el mercado local, producto de una baja en las exportaciones así como también, debido a la relación de precios con la carne bovina y porcina. Durante el 2014 el consumo de carne bovina disminuyó 7%, pasando de 63.08 kg/cápita/año (2013) a 58.8 kg/cápita/año (2014)<sup>3</sup>. La carne porcina aumentó 2,9 %, pasando de 10.4 kg/cápita/año (2013) a 10.7 kg/cápita/año (2014)<sup>4</sup>.

<sup>3</sup> Fuente: Dirección Nacional de Transformación y Comercialización de Productos Pecuarios. MAGyP

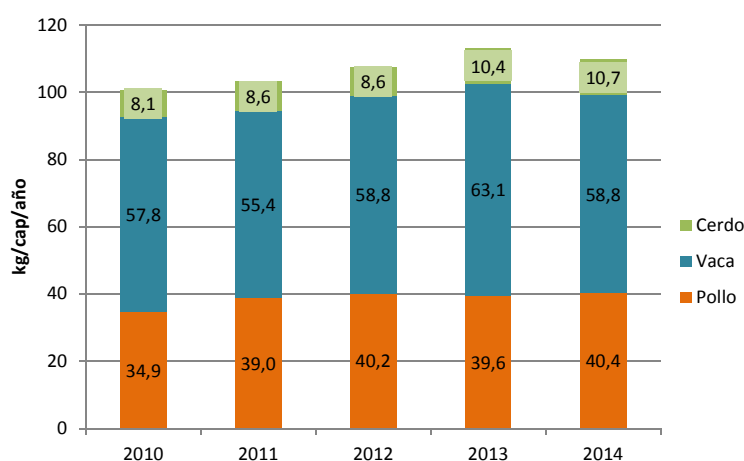
<sup>4</sup> Fuente: Area Porcinos, Dir. de Porcinos, Aves de Granja y No Tradicionales. MAGyP.

## Consumo Aparente\* de Carne Aviar

MES	2013	2014	Dif. 2014/2013
	Kg/cap/año	Kg/cap/año	%
E	38,41	38,20	-0,6
F	37,45	35,97	-4,0
M	38,50	37,41	-2,8
A	40,92	40,84	-0,2
M	41,16	39,69	-3,6
J	37,96	39,90	5,1
J	44,06	42,01	-4,6
A	40,47	38,41	-5,1
S	37,96	44,23	16,5
O	42,80	43,61	1,9
N	36,33	41,10	13,1
D	38,22	43,05	12,6
<b>Prom.Anual</b>	<b>39,5</b>	<b>40,4</b>	<b>2,2</b>

Fuente: Area Avícola-Dirección de Porcinos, Aves de Granja y No Tradicionales con datos de SENASA

## Consumo per capita de carne vacuna, porcina y aviar



Fuente: MAGyP

## 8. Precios del pollo

De acuerdo con el relevamiento de INDEC el precio promedio del pollo eviscerado nivel mayorista alcanzó un valor de 12.36 \$/kg (2014).

## Precio de Pollo eviscerado Nivel Mayorista (INDEC)

Mes	2013	2014	* Coef. de	Dif. 2014/2013
	\$/Kg	\$/Kg	var.	%
E	7,74	11,48	3,9	48
F	8,36	12,70	5,6	52
M	8,06	12,82	4,3	59
A	7,98	12,21	5,1	53
M	7,82	12,90	7,9	65
J	7,56	11,63	4,9	54
J	7,26	11,96	2,5	65
A	7,39	11,83	1,8	60
S	7,88	13,14	3,5	67
O	9,62	12,90	2,7	34
N	9,68	12,58	6	30
D	9,91	12,13	3	22
<b>Prom.En Dic</b>	<b>8,12</b>	<b>12,36</b>		<b>52</b>

Fuente: Indec

Precios corrientes sin IVA tomados por cajón de 20 kg.

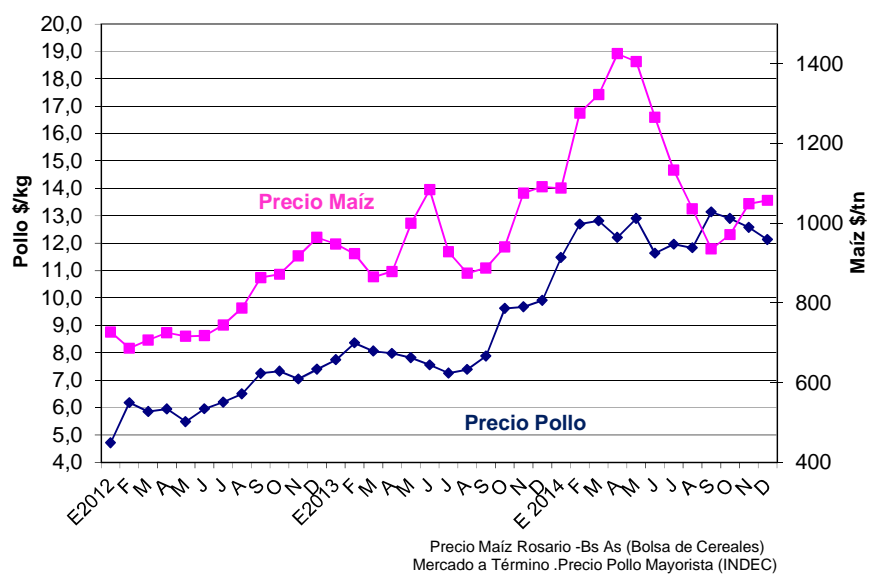
\* Coef. de variación: es un indicador de la dispersión de los datos respecto a su promedio. Generalmente se expresa en % y no tiene unidad de medida. Cuanto menor sea el coeficiente, menor será la diferencia entre los datos observados y estarán mejor representados por su promedio.

## 9. Relación Maíz/Pollo\*

\*La relación Maíz/Pollo es el cociente entre el precio del pollo (nivel mayorista) y el precio del maíz (Rosario) e indica la cantidad de maíz que se puede adquirir con el valor de 1 kg de pollo.

Durante el año 2014 la relación se ubicó 25 % por encima del valor del año 2013 como resultado del mayor aumento del precio del pollo (52%) en relación con el del precio del maíz (21%).

Precio del Maíz y del Pollo eviscerado (2013-2014)



Relación Maíz/Pollo 2013-2014

Mes	Relación	Relación
	Maíz-Pollo 2013	Maíz-Pollo 2014
E	8,17	10,55
F	9,05	9,95
M	9,32	9,69
A	9,08	8,57
M	7,82	9,18
J	6,97	9,19
J	7,82	10,56
A	8,45	11,42
S	8,88	14,05
O	10,22	13,28
N	9,00	11,99
D	9,08	11,47
<b>Prom.En-Dic</b>	<b>8,65</b>	<b>10,82</b>
<b>Dif. 2014/2013</b>		<b>25</b>

Fuente: Area Avícola- Porcinos, Aves de Granja y No Tradicionales

Precio MaízRosario-Buenos Aires Bolsa de Cereales, Mercado a Término

## 10. Producción e Industrialización de Huevos

La producción de huevo en cáscara para consumo, se estima alcanzó 11.770 millones de huevos<sup>2</sup>, 8.4 % más de lo producido el año anterior, de acuerdo con las estimaciones de CAPIA.

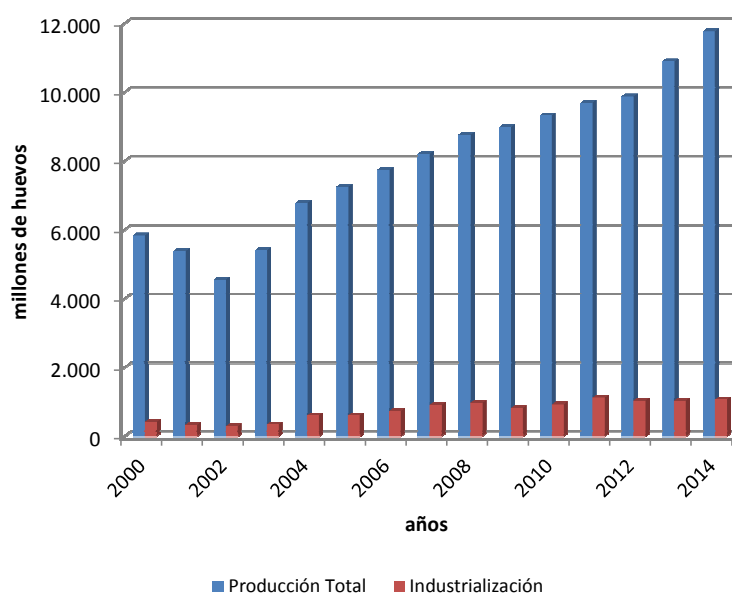
La cantidad de huevos ingresados en plantas industrializadoras con habilitación de SENASA durante el año 2014 aumentó 3.4 % en comparación con el año 2013, totalizando 1.071 millones de huevos.

### Producción de Huevos con destino a Industrialización

Año	2013	2014	Dif. 2014/2013
Mes	Miles de huevos	Miles de huevos	%
E	95.723	98.479	3
F	80.222	68.666	-14
M	77.131	89.464	16
A	77.589	88.066	14
M	73.878	84.055	14
J	74.249	77.812	5
J	80.600	79.674	-1
A	85.909	94.614	10
S	80.184	92.415	15
O	114.443	92.544	-19
N	102.165	111.907	10
D	94.760	94.022	-1
<b>Total Ene-Dic</b>	<b>1.036.855</b>	<b>1.071.720</b>	<b>3,4</b>

Fuente: Area Avícola-Dirección de Porcinos, Aves de Granja y No Tradicionales con datos de Senasa.

### Evolución de la producción e industrialización de huevos



<sup>2</sup> Datos preliminares sujetos a revisión

En el año bajo análisis 14 empresas industrializadoras operaron bajo la órbita de SENASA, se incorporó Ciudad Autónoma de Buenos Aires con una empresa.

### Cantidad de Plantas de Industrialización de Huevo

Provincia	Año 2013	Año 2014
Buenos Aires	7	8
Santa Fe	3	3
Cordoba	1	1
Río Negro	1	1
Entre Ríos	1	1
<b>Total</b>	<b>13</b>	<b>14</b>

Fuente: Area Avícola-Dirección de Porcinos, Aves de Granja

y No Tradicionales con datos de SENASA

## 11. Exportaciones de Huevo Industrializado

Durante el año 2014 el volumen de las exportaciones de huevo industrializado y en cáscara disminuyó 5 % en volumen y 4% en valor. Por su parte, los envíos de albúmina se redujeron 3 % en volumen y 1% en valor y los de yema, 33 % en volumen y 25 % en valor. Por último, el huevo uso industrial tuvo un aumento de 7 % en volumen y 5 % en valor.

La composición de los envíos es la siguiente: 58 % Huevo de Uso Industrial, 22% Yema y 20 % Albúmina.

Durante 2014 se exportaron en total 49 tn de huevo en cáscara con destino a Israel y Japón.

### EXPORTACIONES DE HUEVO INDUSTRIALIZADO Año 2014

Mes	Huevo uso ind.		Albúmina		Yema	
	Tn.	Mil U\$S	Tn.	Mil U\$S	Tn.	Mil U\$S
Ene	216	956	85	682	67	359
Feb	304	2241	83	838	63	338
Mar	144	1242	55	441	100	799
Abr	141	834	71	488	78	338
May	258	1643	68	752	37	238
Jun	107	661	51	480	14	89
Jul	81	376	51	655	54	308
Ago	231	1335	57	415	86	494
Sep	132	624	75	698	68	392
Oct	152	534	87	641	65	378
Nov	241	1174	56	719	55	292
Dic	60	364	58	627	18	97
<b>Total En-Dic 2014</b>	<b>2.068</b>	<b>11.981</b>	<b>796</b>	<b>7.434</b>	<b>703</b>	<b>4.122</b>
<b>Total En- Dic 2013</b>	<b>1.937</b>	<b>11.458</b>	<b>821</b>	<b>7.484</b>	<b>1.056</b>	<b>5.473</b>
<b>% 14/13</b>	<b>7</b>	<b>5</b>	<b>-3</b>	<b>-1</b>	<b>-33</b>	<b>-25</b>

Fuente: Area Avícola-Dirección de Porcinos, Aves de Granja y No Tradicionales con datos de SENASA

**Destinos de exportación de huevo industrializado ( % )**

País	%
Japón	31
Rusia	23
Cuba	12
Austria	10
Chile	9
Colombia	5
Bolivia	5
*Otros	6
<b>Total</b>	<b>100</b>

Fuente: Area Avícola-Dirección de Porcinos, Aves de Granja

y No Tradicionales con datos de SENASA

\*Otros: Dinamarca, Venezuela, Jordania, Suecia, Alemania etc.

**12. Importaciones de Huevo**

Durante el año 2014 se importaron 272 tn de huevo industrializado (polvo) por un valor de 506 mil U\$S FOB. Las mismas provinieron de Estados Unidos en un 100%.

**Importaciones de Huevo Industrializado**

Año 2014 Mes	Huevo industrializado Polvo	
	Tn.	Mil U\$S
Ene	18	34
Feb	-	-
Mar	18	34
Abr	36	67
May	73	134
Jun	-	-
Jul	36	67
Ago	54	101
Sep	-	-
Oct	18	35
Nov	-	-
Dic	18	35
<b>Total 2014</b>	<b>272</b>	<b>506</b>
<b>Total 2013</b>	<b>200</b>	<b>341</b>
<b>% 14/13</b>	<b>36</b>	<b>48</b>

Fuente: Area Avícola-Dirección de Porcinos, Aves de Granja y

No Tradicionales con datos de SENASA

### 13. Consumo de Huevos

---

El consumo aparente total de huevos se estima en 11.770 millones de huevos (2014), 8% más que en el año 2013. El consumo per cápita calculado alcanzó los 256 huevos por persona.

### 14. Precios de la Docena de Huevos

---

De acuerdo con la información del INDEC, el precio de la docena de huevos nivel mayorista se incrementó 43% respecto al año 2013, ubicándose el promedio en 6.19 \$/doc.

Mes	2013 \$/Kg	2014 \$/Kg	* Coef. de var.2010	Dif. 2014/2013 %
E	4,162	4,87	35,5	17
F	4,18	4,74	26,3	13
M	4,24	5,79	26,1	37
A	4,24	5,85	26,3	38
M	4,30	6,50	27,0	51
J	4,30	6,68	21,5	55
J	4,30	6,71	22,4	56
A	4,32	6,71	22,4	55
S	4,32	6,71	22,4	55
O	4,35	6,74	24,3	55
N	4,38	6,21	23,9	42
D	4,67	6,76	24,3	45
<b>Prom.Anual</b>	<b>4,31</b>	<b>6,19</b>		<b>43</b>

Fuente: Indec

Precios corrientes sin IVA tomados por cajón de 20 kg.

\* Coef. de variación: es un indicador de la dispersión de los datos respecto a su promedio. Generalmente se expresa en % y no tiene unidad de medida. Cuanto menor sea el coeficiente, menor será la diferencia entre los datos observados y estarán mejor representados por su promedio.

### 15. Relación Maíz/Huevo\*

---

*\*La relación Maíz/Huevo es el cociente entre el precio del huevo (nivel mayorista) y el precio del maíz (Rosario) e indica la cantidad de maíz que se puede adquirir con el valor de 1 docena de huevos.*

Durante enero-diciembre 2014 la relación Maíz/Huevo alcanzó un valor de 5.45, 20% mayor al promedio del año pasado (4,53) como consecuencia de una recuperación en el precio promedio del huevo (43 %) en comparación con el aumento del precio promedio del maíz (21 %).

### Relación Maíz-Huevo

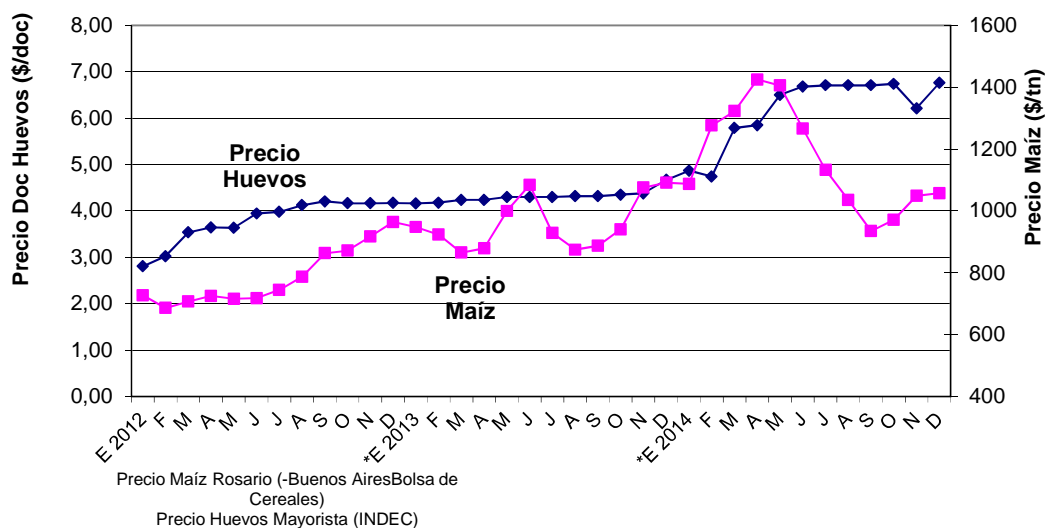
Mes	Relación Maíz-Huevo 2013	Relación Maíz-Huevo 2014
E	4,39	4,48
F	4,53	3,71
M	4,90	4,38
A	4,82	4,10
M	4,30	4,62
J	3,97	5,28
J	4,63	5,92
A	4,94	6,48
S	4,87	7,17
O	4,62	6,94
N	4,07	5,92
D	4,28	6,39
<b>Prom.En-Dic</b>	<b>4,53</b>	<b>5,45</b>
<b>Dif % 2014/2013</b>		<b>20</b>

Fuente: Area Avícola-Dirección de Porcinos, Aves de Granja y

No Tradicionales con datos de INDEC

Precio Maíz:Rosario-Buenos Aires Bolsa de Cereales ,Mercado a Término

### Precio del Maíz y de la Docena de Huevos(2013-2014)





INDICADORES DE OFERTA Y DEMANDA DE CARNE AVIAR										
AÑO	OFERTA				DEMANDA					
	FAENA (miles cab)	PRODUCCION (miles tn)	IMPORTACION (miles tn) (miles U\$S FOB)		EXPORTACION 1 (miles tn) (miles de U\$S FOB)		EXPORTACION 2 (miles tn) (miles U\$S FOB)		CONSUMO AP.3 (miles tn)	CONSUMO TOTAL (kg/cap/año)
<b>2012</b>	<b>734.646</b>	<b>1.903</b>	<b>16</b>	<b>25.807</b>	<b>271</b>	<b>459.076</b>	<b>337</b>	<b>511.941</b>	<b>1.648</b>	<b>40,23</b>
E	61.471	154	2,128	3.239	17,97	29.259	23,19	33.510	138	39,90
F	53.581	134	0,400	968	15,38	23.467	21,55	28.626	119	36,64
M	65.812	167	0,705	1.162	22,28	37.771	27,91	42.695	146	42,00
A	55.335	145	1,400	2.512	22,77	38.154	27,81	42.799	124	35,67
M	63.748	170	1,770	2.915	21,90	35.281	27,89	40.539	150	43,34
J	60.006	159	1,869	1.842	15,06	22.731	19,50	25.588	146	43,51
J	60.992	161	1,212	1.345	20,92	33.318	26,98	37.489	141	40,71
A	65.247	170	1,637	2.073	26,66	44.817	33,46	51.055	145	43,24
S	58.480	154	0,817	1.345	21,51	32.541	26,82	35.713	133	38,31
O	67.070	176	0,768	1.207	30,42	56.594	35,72	61.328	147	42,12
N	62.189	160	1,822	5.707	33,12	63.125	37,69	66.863	129	38,37
D	60.715	151	1,179	1.493	22,60	42.018	28,08	45.735	130	37,44
<b>2013</b>	<b>732.463</b>	<b>1.921</b>	<b>13</b>	<b>21.151</b>	<b>304</b>	<b>593.066</b>	<b>366</b>	<b>643.359</b>	<b>1.630</b>	<b>39,55</b>
E	63.266	157	1,08	1.838	23,28	42.022	28,52	46.134	134	38,41
F	54.703	139	0,82	1.144	21,03	40.702	26,18	45.294	119	37,50
M	61.557	159	0,64	1.144	24,53	47.399	29,92	51.302	135	38,50
A	62.207	164	0,73	803	26,43	51.273	31,61	55.603	139	40,92
M	65.927	173	1,16	1.819	30,54	54.588	36,64	59.392	144	41,16
J	56.424	152	1,16	1.843	24,54	61.304	28,92	63.393	129	37,96
J	66.082	179	1,62	2.743	26,07	47.522	31,38	52.128	154	44,06
A	61.917	165	1,44	2.251	25,23	45.756	30,72	50.475	142	40,47
S	59.071	155	0,70	1.457	27,55	50.270	33,25	55.421	129	37,96
O	62.966	167	1,27	1.851	18,70	36.192	22,83	39.751	150	42,80
N	57.917	154	1,61	3.026	32,44	67.177	37,18	71.010	123	36,33
D	60.426	157	0,80	1.232	23,54	48.860	28,87	53.456	134	38,22
<b>2014</b>	<b>727.859</b>	<b>1.929</b>	<b>11</b>	<b>14.554</b>	<b>261</b>	<b>524.624</b>	<b>323</b>	<b>589.565</b>	<b>1.680</b>	<b>40,39</b>
E	62.478	157	1,35	2.073	23,823	48.264	30,597	55.367	135	38,203
F	55.055	139	0,916	1.147	25,297	50.118	31,694	56.030	115	35,971
M	56.219	150	1,00	1.517	18,939	36.023	23,613	40.555	132	37,408
A	60.419	160	0,68	896	20,615	40.993	25,673	46.111	140	40,843
M	60.733	164	1,05	1.147	25,115	48.682	27,797	52.877	140	39,694
J	58.263	156	0,97	1.303	20,604	42.619	25,193	47.085	136	39,901
J	63.647	172	1,23	1.201	25,165	55.067	30,463	59.660	148	42,014
A	59.092	160	0,87	986	24,934	52.482	30,048	57.701	136	38,408
S	64.773	175	1,16	1.285	24,864	55.560	30,297	61.111	151	44,231
O	65.509	174	1,10	1.655	21,060	38.701	27,197	46.545	154	43,607
N	58.253	155	0,41	643	15,254	28.746	19,569	33.696	141	41,100
D	63.416	166	0,66	703	14,889	27.369	20,738	32.826	152	43,049
<b>Ene Feb 2015</b>	<b>120.694</b>	<b>316</b>	<b>1</b>	<b>1.113</b>	<b>30</b>	<b>50.172</b>	<b>43</b>	<b>61.554</b>	<b>288</b>	<b>42,39</b>
E	63.561	167	0,67	683	17,818	30.722	27,092	38.914	150	42,055
F	57.133	149	0,437	430	12,053	19.450	15,555	22.640	138	42,759
<b>Ene Feb 2015</b>	<b>120.694</b>	<b>316</b>	<b>1</b>	<b>1.113</b>	<b>30</b>	<b>50.172</b>	<b>43</b>	<b>61.554</b>	<b>288</b>	<b>42,39</b>
<b>Ene Feb 2014</b>	<b>117.530</b>	<b>297</b>	<b>2</b>	<b>3.219</b>	<b>49</b>	<b>98.383</b>	<b>62</b>	<b>111.397</b>	<b>250</b>	<b>37,14</b>
<b>% Dif Ene Feb 15/ 14</b>	<b>2,69</b>	<b>7</b>	<b>51</b>	<b>65</b>	<b>39</b>	<b>49</b>	<b>32</b>	<b>45</b>	<b>15</b>	<b>14</b>

Fuente:elaborado por Area Avícola -Dir. De Porcinos, Aves de Granja y No Tradicionales MAGyP

Faena: en establecimientos con habilitación de SENASA

Exportación 1: se incluyen solamente los productos comestibles exportados que inciden en el cálculo del consumo. No se incluyen productos no comestibles ni garras. Fuente:SENASA

Exportación 2: exportaciones totales de productos avícolas (pollos y pavos, entero, trozado y subproductos) Fuente:SENASA

Consumo ap. 3: consumo aparente = producción + impo - expo. No incluye variaciones de stock de un mes a otro.

**Ministro de Agricultura, Ganadería  
y Pesca**  
Ing.Agr. Carlos Casamiquela

**Secretario de Agricultura, Ganadería y Pesca**  
Lic. Roberto Gabriel Delgado

**Subsecretario de Ganadería**  
Med.Vet.Jorge Dillon

**Director Nacional de Ganadería**  
Ing. Agr. Daniel Papotto

**Directora de Porcinos, Aves de Granja y  
No Tradicionales**  
Ing. Agr. Karina lamelas

**Area Aves**  
Ing. Zoot. Gisela Mair  
Lic. Graciela Beczkowski  
(54-11) 4349-2157/2023  
klamel@magyp.gob.ar  
gmarma@magyp.gob.ar  
renavi@magyp.gob.ar

Av. Paseo Colón 922 3º piso – of. 321  
(C1063ACW) Buenos Aires - Argentina

Permitida su reproducción citando la fuente

**[www.magyp.gob.ar](http://www.magyp.gob.ar)**