



“TALLER PARA ORDEÑADORES”

Med. Vet. Sergio Castro
Comisión Técnica Mastitis
Primera parte

Mercolactea - 2012

Rutina completa

1. Traer las vacas de manera tranquila
2. Momentos previos al inicio del tambo
3. Mantener los callejones en buen estado
4. No gritar excesivamente, no golpear y obviamente no usar perros
5. Organizarse en la rutina para que no haya demoras
6. Ser higiénicos en toda la rutina (manos, pezoneras, piso, jeringas, agujas, pomos limpios, etc)

Domingo, 27 de Mayo de 2012


Rutina completa

7. Hacer un correcto predipping y estimulación
8. Despuntar y apartar inmediatamente las vacas con mastitis
9. Colocar la pezoneras, sin ingreso excesivo de aire
10. Retirla ni bien termina de ordeñarse, cortando previamente el vacío
11. Colocar inmediatamente sellador en todo el pezón
12. Largar de manera tranquila y llevar las vacas a la parcela inmediatamente

Domingo, 27 de Mayo de 2012


3

- La rutina de ordeño involucra todas las situaciones por las que debe atravesar la vaca desde que sale de la parcela y hasta que vuelve a ella.
- Se inicia en la parcela y termina en la parcela.



¿Cuál es la función que debe cumplir el tambero y sus ayudantes en la fosa?

1. Extraer la leche: ¿toda?

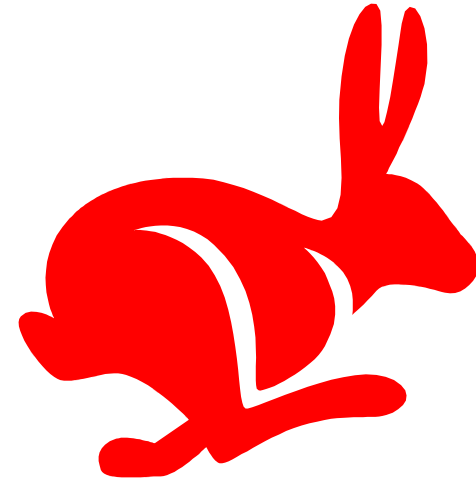
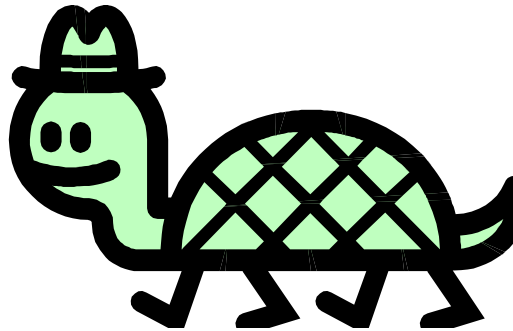



¿Cuál es la función que debe cumplir el tambero y sus ayudantes en la fosa?

2. Que la leche que se extrae sea de calidad

¿Cuál es la función que debe cumplir el tambero y sus ayudantes en la fosa?


3. Que el trabajo se haga en el tiempo justo





¿Cuál es la función que debe cumplir el tambero y sus ayudantes en la fosa?

4. Que se haga sin dañar a la vaca ni a ustedes



¿Cuál es la función que debe cumplir el tambero y sus ayudantes en la fosa?

5. Que toda la instalación se mantenga en adecuado estado de limpieza y conservación

Reglas básicas del ordeño

1. Extraer la leche = VOLUMEN
2. Que sea de calidad = CALIDAD
3. En el tiempo justo= TIEMPO
4. Sin dañar a la vaca ni a ustedes= TRATO
5. Manteniendo la instalación= HIGIENE y CONSERVACION

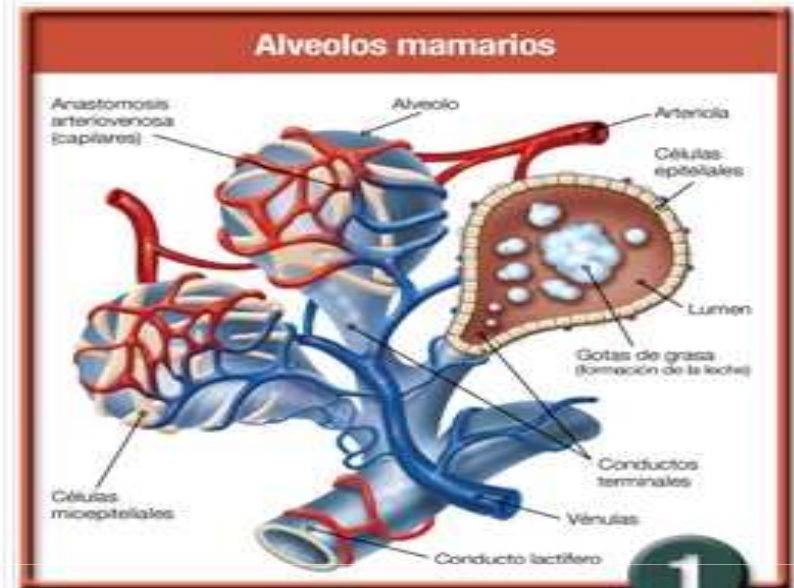
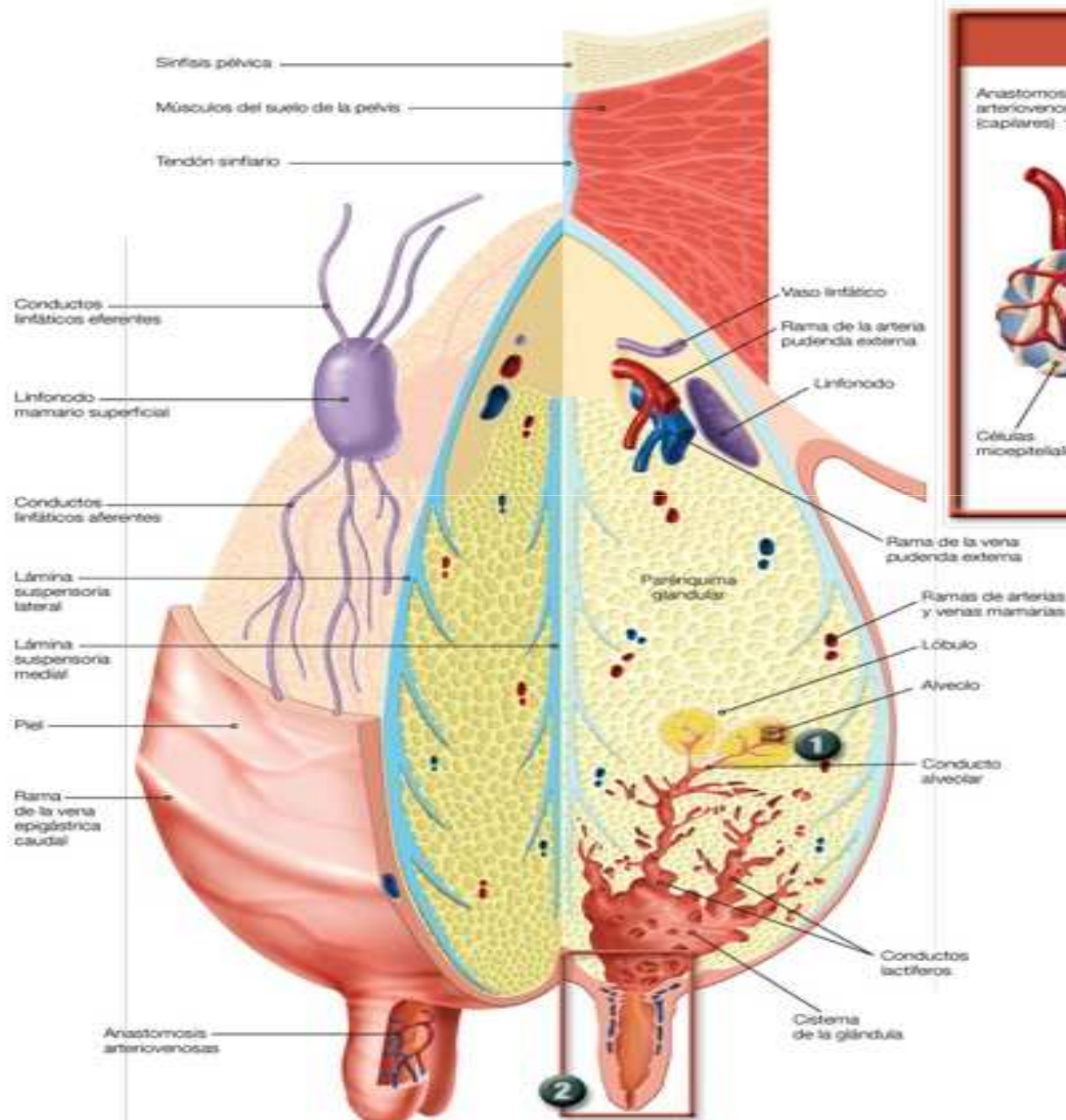
Extracción o cosecha de leche VOLUMEN

¿quién extrae la leche?

¿QUIÉN SACA LA LECHE DE LA UBRE?



Estructura de la ubre



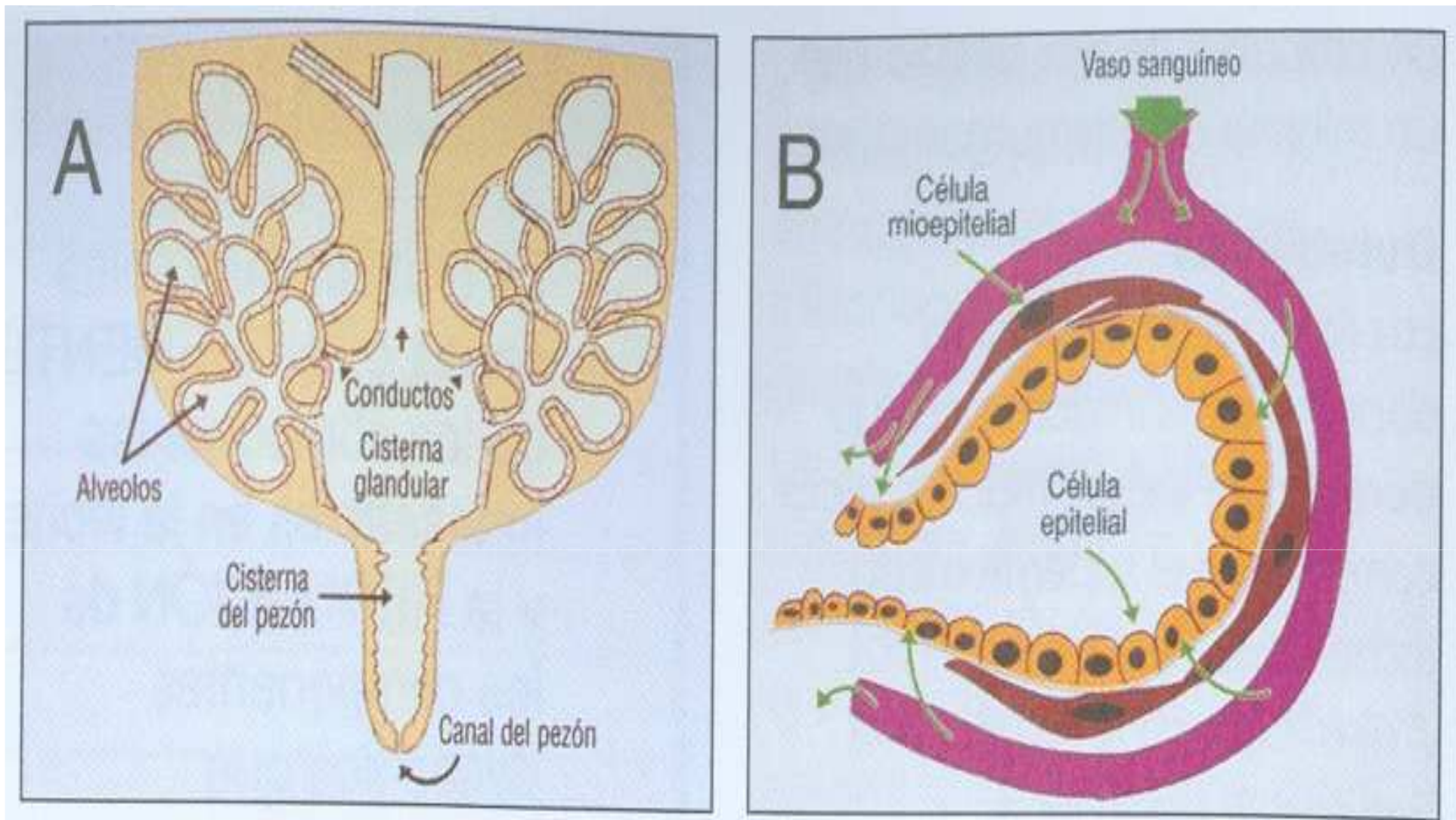
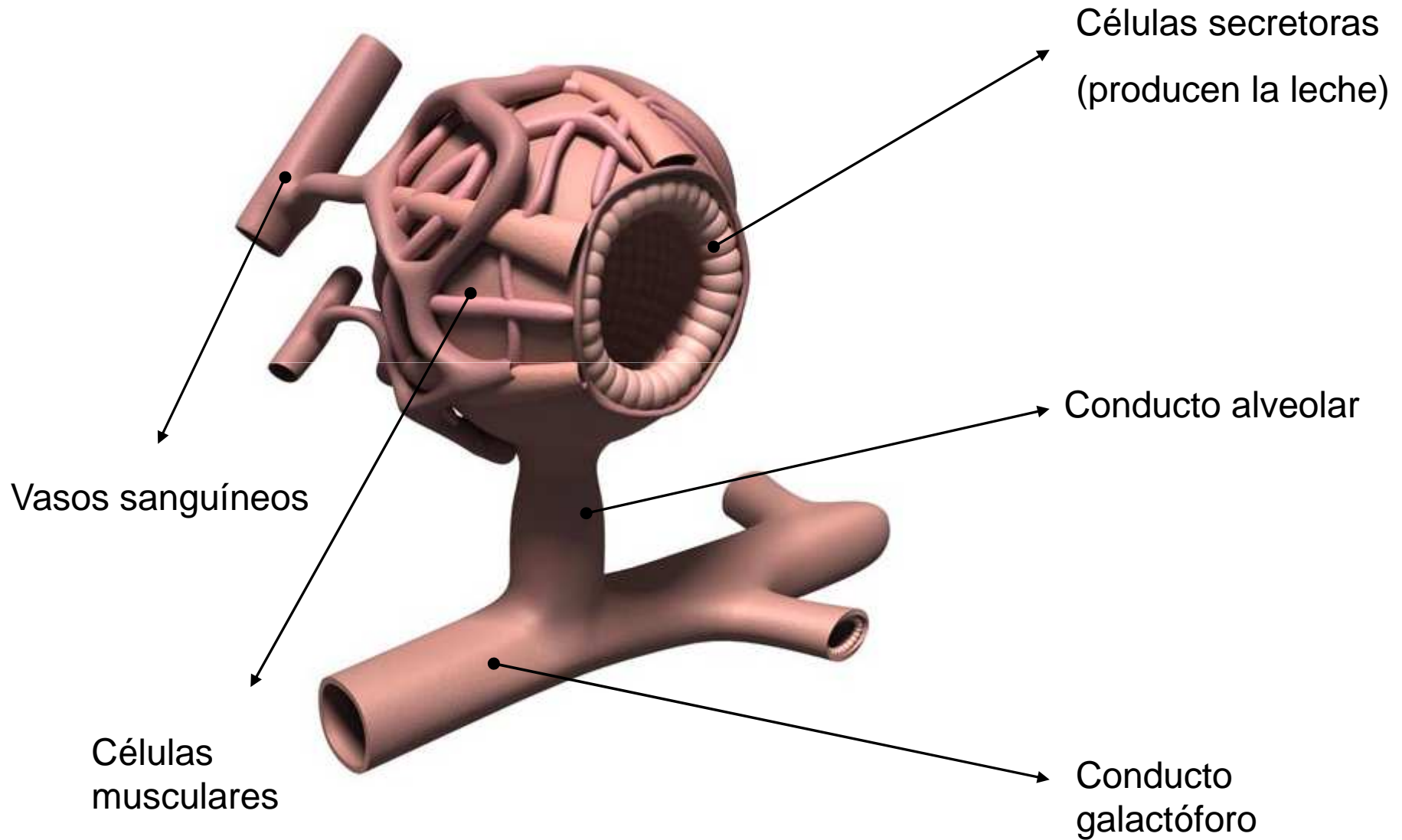


Figura 4-1. A. Anatomía de un cuarto ilustrando pezón, cisternas glandulares, conductos galactóforos y tejido glandular. B. El tejido glandular se compone de millones de sacos microscópicos o alveolos, que contienen células epiteliales secretoras de leche.

ALVÉOLO

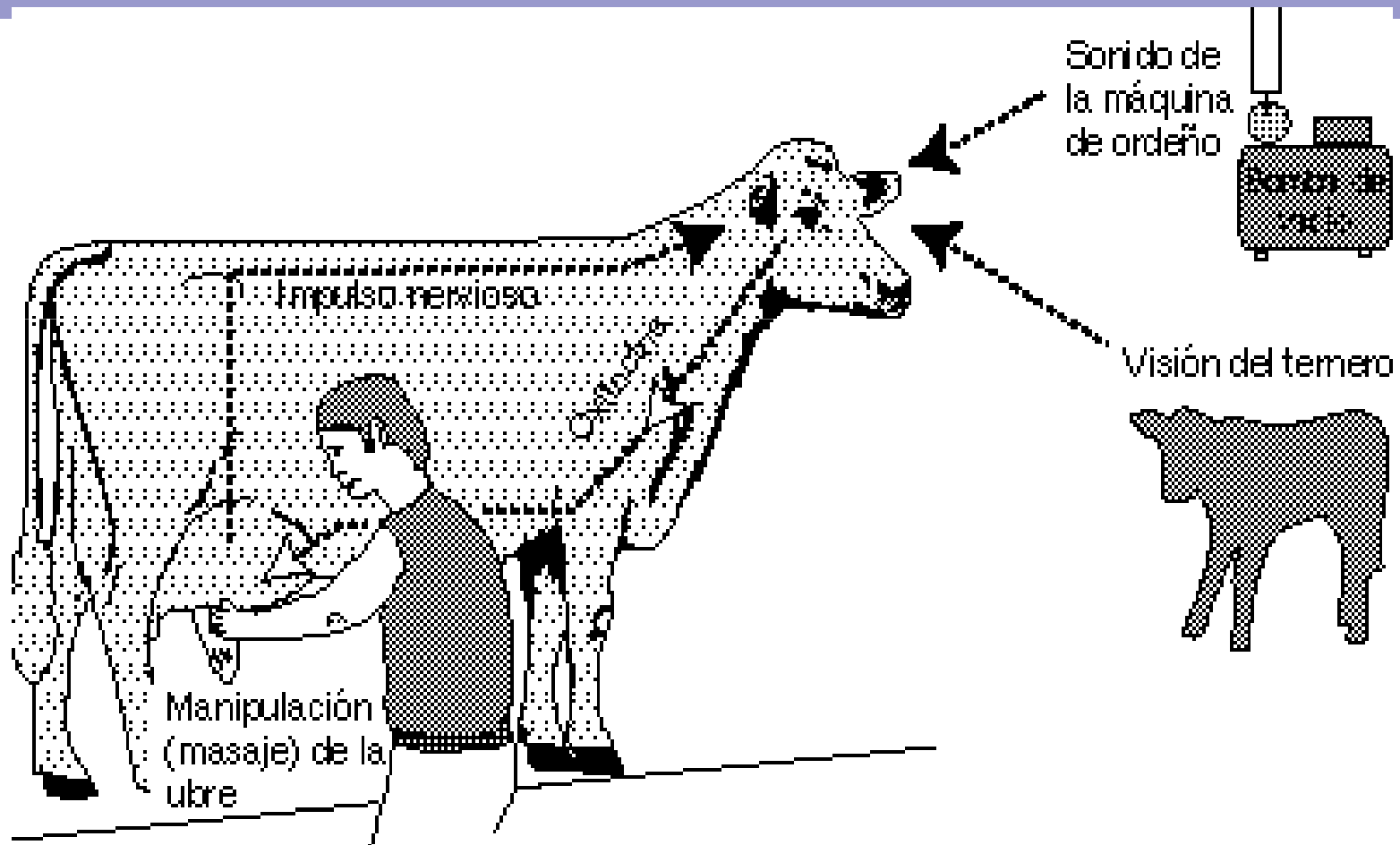




60% en alveolos = 24 lts

40% en cisternas = 16 lts

Bajada de la leche



Domingo, 27 de Mayo de 2012

17



Ver al ternero
Sonidos agradables del tambo
Olores agradables
Ingreso a la sala de ordeño de manera tranquila
Mano del tambero, etc.

Activación nerviosa
Liberación de **oxitocina**

Tiempo de acción
5-8 minutos

Contracción de las
células mioepitelia-
les que rodean al
alvéolo

**BAJADA
de
LECHE**



**¿EXISTE ALGÚN FACTOR QUE
INTERRUMPA ESTO?**

SI

- La **ADRENALINA** es la hormona que se contrapone a la oxitocina. Su presencia en sangre inhibe la bajada de la leche



Ver al ternero
Sonidos agradables del tambo
Olores agradables
Ingreso a la sala de ordeño de manera tranquila
Mano del tambero, etc.

Activación nerviosa
Liberación de **oxitocina**



ADRENALINA

Se interrumpe la
contracción de las
células mioepitelia-
les que rodean al
alvéolo

**SE INTERRUMPE
la
BAJADA
de
LECHE**



¿Y CUANDO APARECE LA ADRENALINA?

¿Cuándo se libera ADRENALINA?

- Arreos apurados, golpes durante el ingreso al corral, malas instalaciones
- Gritos exagerados, silbidos
- Vacas MUY apretadas en el corral,
- Castigar las vacas con instrumentos durante las embretadas
- Mal funcionamiento de la máquina,
- Presencia de perros,
- Sobreordeño,

Domingo, 27 de Mayo de 2012

23



CUANDO ESTO OCURRE LA GLANDULA SE QUEDA CON UN VOLUMEN DE LECHE RESIDUAL MAYOR AL NORMAL

Domingo, 27 de Mayo de 2012

24



AL FINALIZAR EL
ORDEÑO LA
MAQUINA DEJA UN
VOLUMEN DE
LECHE RESIDUAL

QUE NO SE DEBE RETIRAR

DICHO VOLUMEN RONDA **0.4 a 0,6**
LITROS EN TODA LA GLÁNDULA

Domingo, 27 de Mayo de 2012

25

Conclusiones para VOLUMEN

- Traer a los animales con tranquilidad
- Generar una buena estimulación
- Colocar la pezonera sin demoras una vez que esté estimulada (sin tiempos muertos)
- Retirar la pezonera cuando se encuentre el colector vacío sin sobreordeño que lesione y genere dolor en el pezón
- Obviamente BUEN TRATO
- Corregir las instalaciones para que las vacas ingresen y salgan con comodidad


Domingo, 27 de Mayo de 2012

26

MAL DISEÑO DE INSTALACIONES



ASOCIACION PRO CALIDAD DE LA LECHE Y SUS DERIVADOS



Que la leche que se extrae sea de CALIDAD

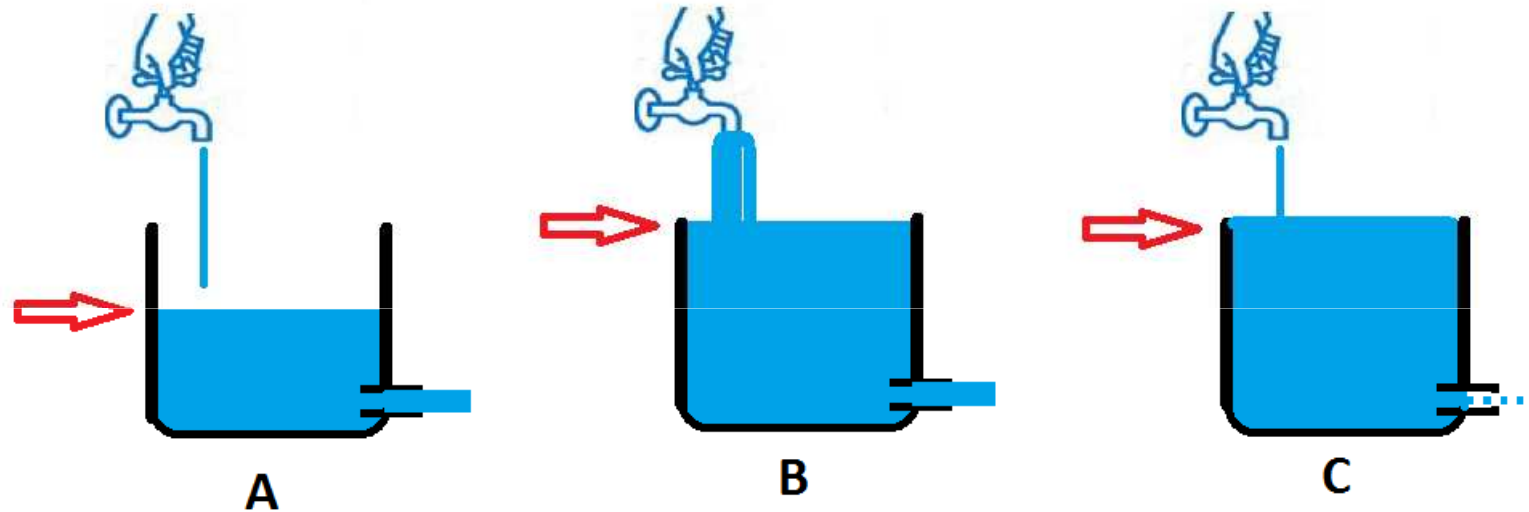
*Las bacterias son las causantes
de la mala calidad pero nosotros
somos los responsables de controlarlas*

En todo programa de calidad de leche se busca

- **PREVENIR** que las vacas sanas se infecten con bacterias

- **ELIMINAR** lo antes posible la infección

Nivel de infección del rodeo



A – Pocas nuevas infecciones + infecciones que curan/eliminan

B – Muchas nuevas infecciones + infecciones que curan/eliminan

C – Pocas nuevas infecciones + escasas infecciones que curan/eliminan

Domingo, 27 de Mayo de 2012

30

Medidas *PREVENTIVAS*

- Desinfección previa del pezón (predipping)
- Sellado luego del ordeño (postdipping)
- Terapia de secado con ATB
- Mantener buen estado de corrales
- Manejo de las vacas antes y después de ordeñarlas
- Manejo de las vacas secas