

Origen y evolución del caballo



Luis Losinno – Produccion Equina, UNRC

Origen y evolución del caballo

Años	Género	Características
60 mill	Eohippus	Ramoneador. Alzada 20-40 cm. 4 dedos
30 mill	Mesohippus	Mayor tamaño (60 cm), velocidad y reflejos. Visión monocular lateral
20 mill	Merychippus	Mayor tamaño (80 cm). Tres dedos. Modificación de dientes y estómago. Come pasto. Duerme parado

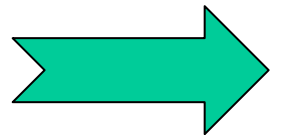
Origen y evolución del caballo

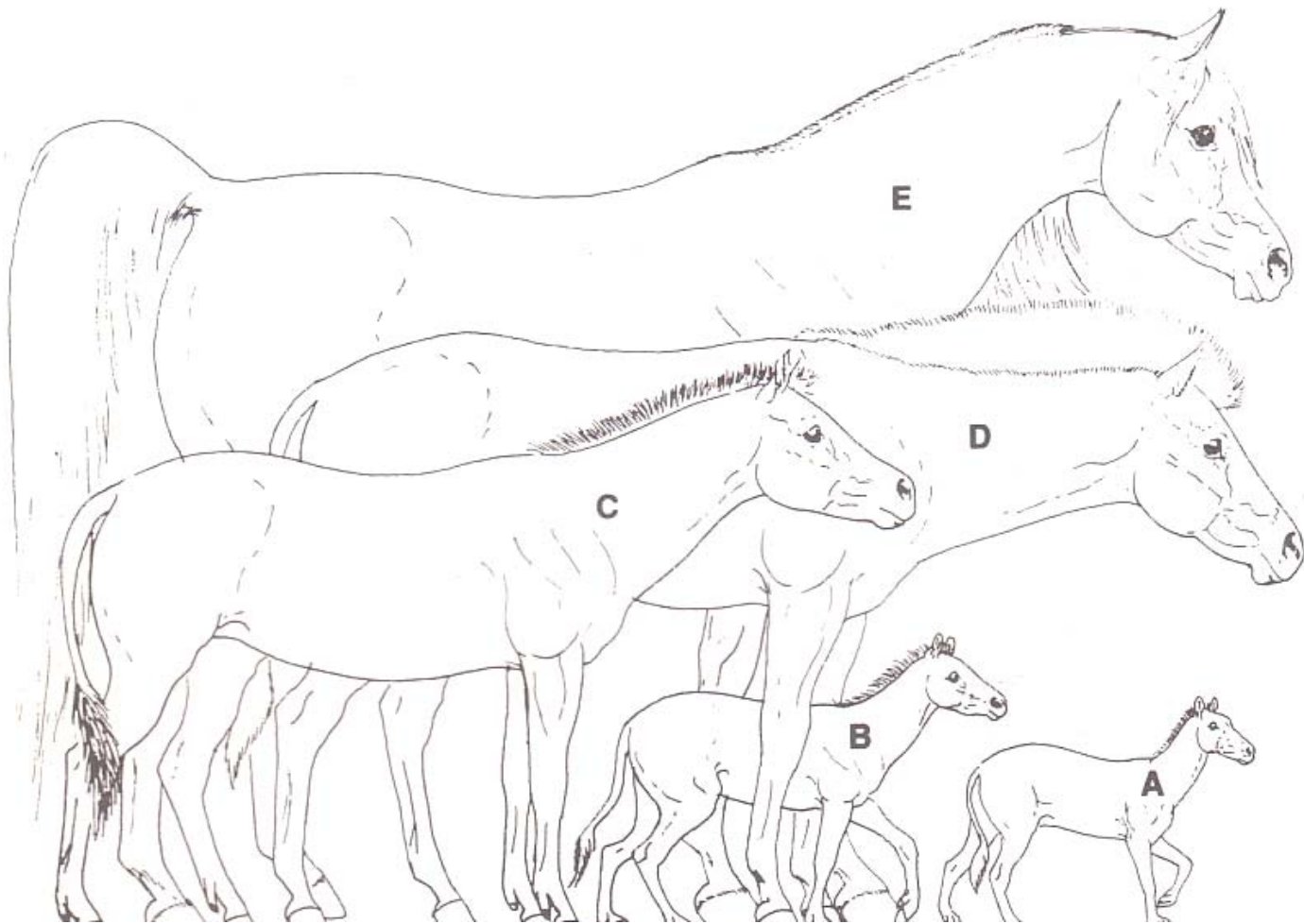
Años	Género	Características
10 mill	Plihippus	120 cm. Un dedo. Grandes migraciones. Origen del Tarpán y Przewalskii, cebras y asnos
2.5 mill	Equus	África, Asia, Europa
25000		Cazados por el hombre
8000		Desaparece de América
5000		Domesticación
500		Reintroducción en América

Eohippus



50 millones de años

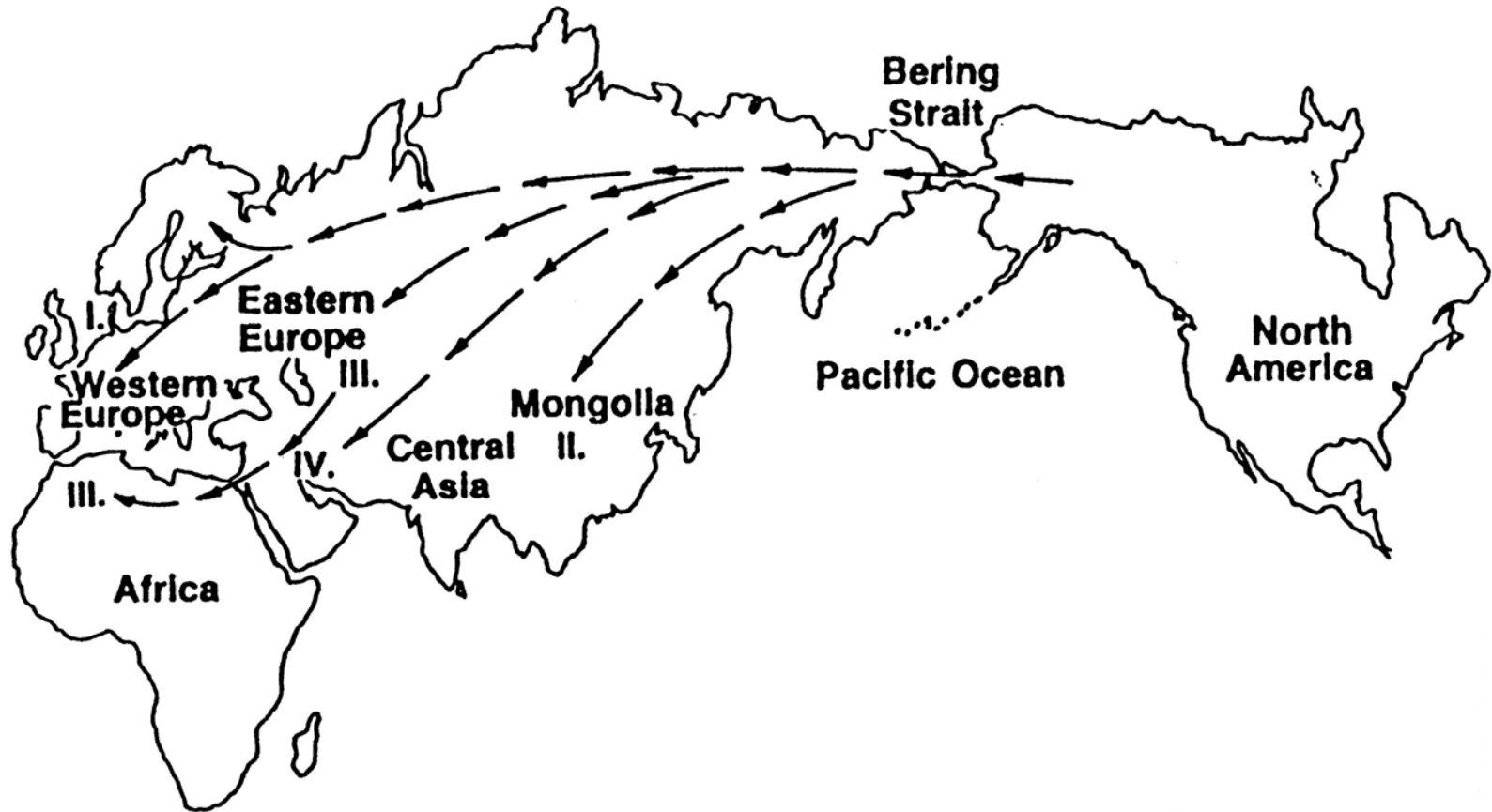




1 millón

50 millones

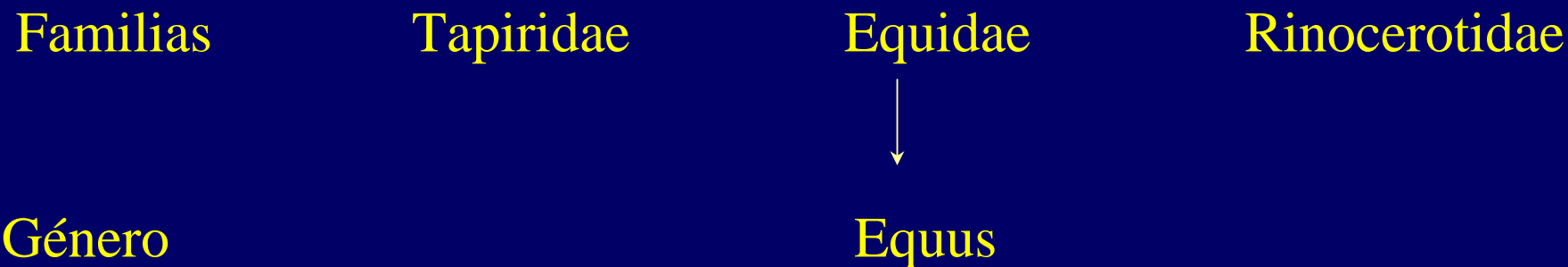
Migración del Caballo Primitivo



Clasificación zoológica del caballo

Reino Animal
Tipo Cordados
Clase Mamíferos
Orden Perisodáctilos

(No rumiantes con cascos y número impar de dedos)



Genero EQUUS





← Asno Salvaje



Przewalski →

•Equus burchelli (Cebra africana)



Equus zebra (Cebra de las montañas)



•Equus grevyii (Cebra de Somalia)



Cebra Quagga (extinta)



Especies

- *Equus przewalskii* (2n=66) Caballo salvaje de Mongolia
- *Equus caballus* (2n=64) Caballo domestico
- *Equus asinus* (2n=62) Asno domestico
- *Equus hemionus* (2n=56) Asno salvaje asiatico
- *Equus burchellii* (2n=44) Cebra de las praderas
- *Equus grevyi* (2n= 46) Cebra Real
- *Equus zebra* (2n=32) Cebra de montaña

Hibridos

- Macho ECA x Hembra EAS
 - Macho EAS x Hembra ECA
 - M/H ECA x M/H EPR
 - Cebra x ECA
 - Cebra x EAS
 - Cebra x EPR
- Burdegano (estéril)
- Mula (esteril)
- Hibrido fertil
- Zebroides (esteril)
- Zeonkies (esteril)
- Hibrido fertil

x EAS



Zeonkies

x ECA



Zebroides

Salvajes

- *E. przewalskii*
- Asnos salvajes de Asia y Africa
- Cebras

Domésticas

- Razas Pesadas
- Ponies
- Mestizos (cruzas)
- Razas Livianas
 - Deportivas
 - Silla
 - Trabajo
 - Exhibición

Domesticación

"El hecho mas relevante en la historia de la humanidad en los últimos 13.000 años"

Diamond J. *Evolution, consequences and future of plant and animal domestication.*

Nature vol 418 august 8, 2002

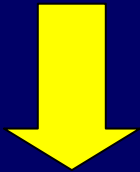
Domesticación

"El hecho mas relevante en la historia de la humanidad en los últimos 13.000 años"

Diamond J. *Evolution, consequences and future of plant and animal domestication.*

Nature vol 418 august 8, 2002

Domesticación



Manejo de ...

Modificación de ...

Biotechnologías

Domesticación

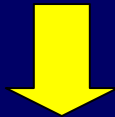


Animales Domésticos

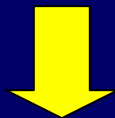
Control Directo

- Características fenotípicas
- Temperamento
- Reproducible en cautiverio

Alimentación
Reproducción
Espacio



Modificados genéticamente → Nuevas "especies"



Fallas Reproductivas → **Biotechnologías**

Especies domesticadas

"Reproducidas en cautiverio o bajo control del espacio, alimentación y reproducción que han sido o son modificadas respecto a sus ancestros por características que resultan beneficiosas para los humanos"

Domesticación

- Modificación genética
- Nuevas sub-poblaciones diferentes de las “naturales” o no manipuladas.
- Diferencias físicas (fenotípicas)
- Diferentes aptitudes
- Menor capacidad de adaptación (rusticidad)
- Problemas reproductivos

Especies domesticadas

148 grandes mamíferos terrestres hervívoros y omnívoros



Solo domesticadas 14

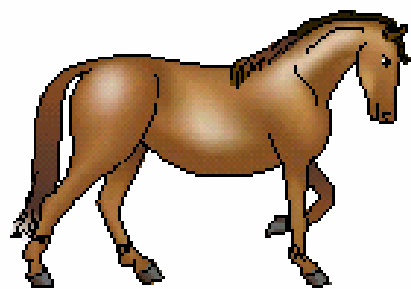
UNO en el ultimo milenio, el Reno.

Todas las sp domesticadas recientemente son pequeños mamíferos (zorro ártico, chinchilla, hámster, conejo, etc)

Animales domésticos

Muy diferenciados de su
población ancestral

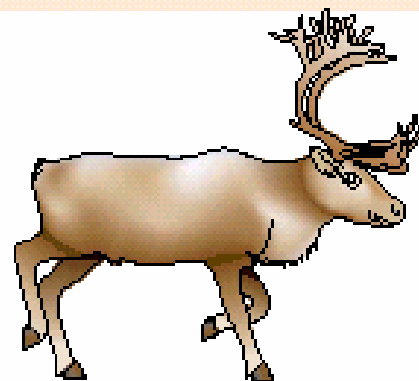




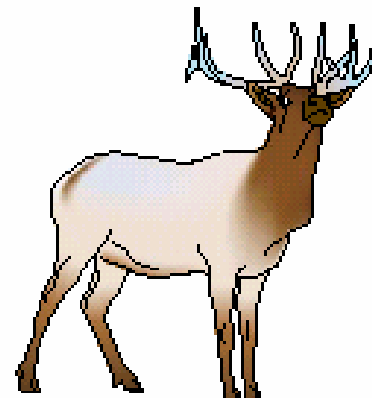
Horse



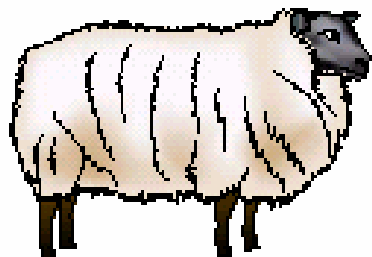
Zebra



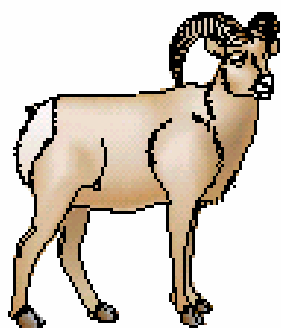
Reindeer



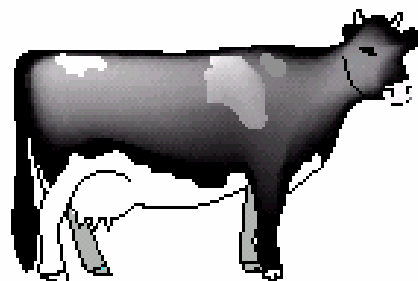
Elk



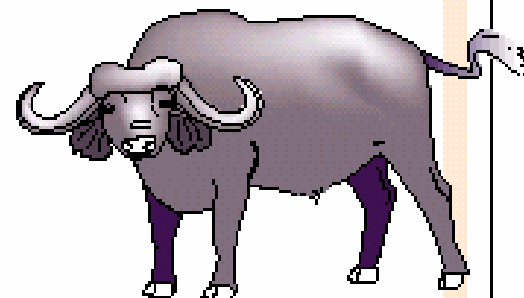
Sheep



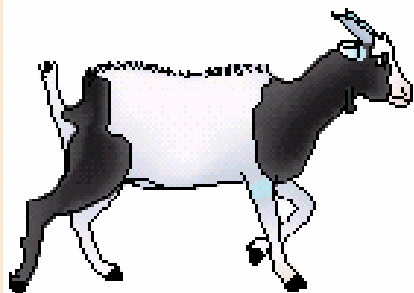
North American
bighorn sheep



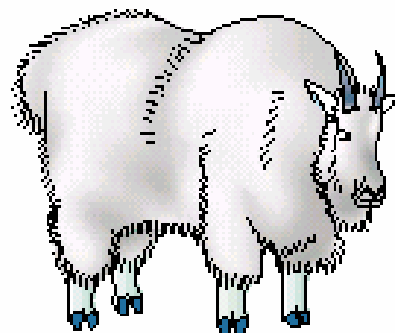
Cow



African buffalo



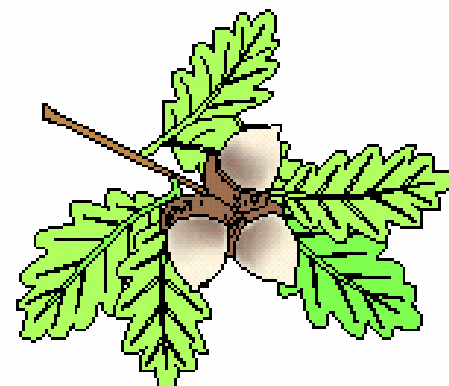
Goat



Rocky Mountain goat



Almond



Oak



EQUIDOS

No Domesticados

- Cebra
- Przewalskii

Domesticados

- Burros
- Caballos

Razas Puras

Mestizos

Salvajes

Caballos Deportivos





