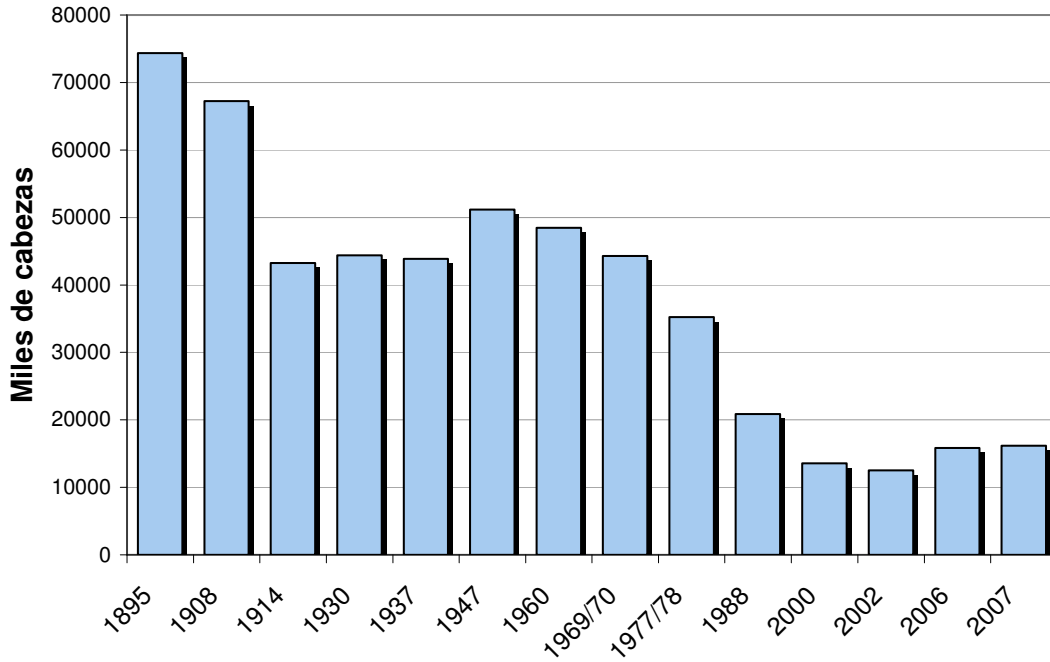


## EXISTENCIAS

En el siguiente cuadro se pueden observar las existencias ovinas desde finales del 1800, cuando el ganado ovino era base de la economía nacional, hasta la actualidad:

**Datos Históricos de Existencias de Ganado Ovino**



En el año 2002, el stock ovino presentó los valores más bajos de su historia, llegando aproximadamente a los 12.500.000 de cabezas. Con la implementación de la **Ley 25.422 para la Recuperación de la Ganadería Ovina**, en el año 2001, junto con la salida de la convertibilidad y la mejora en los precios internacionales de la lana, condujeron a un progresivo aumento en el número de cabezas. Esta evolución se puede observar con mayor detalle en el gráfico de la derecha:

Fuente:

(1) Censos INDEC.

(2) Encuesta Nacional

Agropecuaria- SAGPyA e INDEC.

(3) Estimación Dpto. Ovinos y Lanás- SAGPyA.

Elaboración: Repto. de Ovinos y Lanás – SAGPyA.

