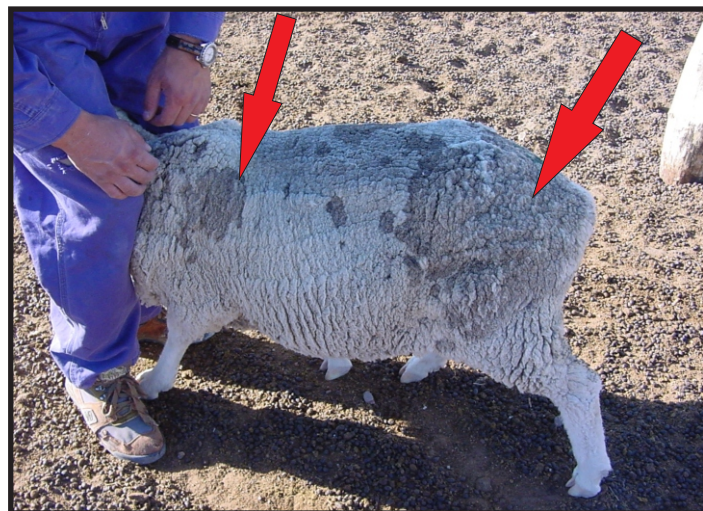


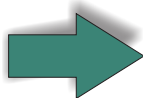
Lana Sisal o Lana Engrasada

Es una enfermedad de los lanares descrita en Patagonia y en Sudáfrica. Los animales afectados tienen manchones oscuros y deprimidos en el vellón.



Al abrir el vellón, las fibras están aglomeradas en hebras y con un exceso de grasa.

En muchos casos al intentar abrir el vellón, la piel (que puede estar enrojecida) tiende a desgarrarse.



EL INTA ESTA ESTUDIANDO LAS ENFERMEDADES DE LA PIEL Y DEL VELLON

**Si sus animales tienen alguna de estas enfermedades, contáctese con la oficina del INTA de su zona o con el Grupo de Salud Animal del Inta Bariloche.
CC. 277 (8400) Bariloche, Tel: 02944-422731
e-mail: crobles@bariloche.inta.gov.ar**

