

# MANEJO DE LA CACHORRA DE REPOSICIÓN

M.V Hugo Torno. 2006. Vº Congreso de Producción Porcina del Mercosur.

[www.produccion-animal.com.ar](http://www.produccion-animal.com.ar)

Volver a: [Vº Congreso](#)

## OBJETIVO DE PRODUCCIÓN

Producir y vender la mayor cantidad de kilogramos por cerda presente al año al menor costo de producción posible

## CONDICIONES PARA EL LOGRO

- ◆ Genética (Aptitud reproductiva y productiva)
- ◆ Instalaciones (contemplen el flujo de producción, vacíos sanitarios, debidamente dimensionadas y pensando en las categorías que alojarán)
- ◆ Alimentación-Nutrición (cumplan requerimientos y forma de suministro para las diferentes categorías)
- ◆ Sanidad (control estricto y bioseguridad)
- ◆ Manejo (cumplimiento de las prácticas según manual de procedimientos para cada etapa reproductiva)
- ◆ Gestión (control para llegar al objetivo)

## PUNTO DE PARTIDA PARA LA ORGANIZACIÓN DE LA EXPLOTACIÓN

Cuota de Montas: (Fundamental)

Nº Partos Adecuados  
Efectivo Vacío Sanitario  
Ocupación de instalaciones  
Programar Tareas  
Flujo de caja

Como determinar la cuota de monta

Determinación:

$CM/Anual = N^{\circ} \text{ de partos/cerda/año} \times N^{\circ} \text{ de cerdas productivas} / \text{Tasa de Partos}$

$CM \text{ Semanal} = M / 52$

Ejemplo: Granja de 200 reproductoras

$$M = \frac{2,5 \times 200}{0,90} = 555 \text{ Cubriciones Año}$$

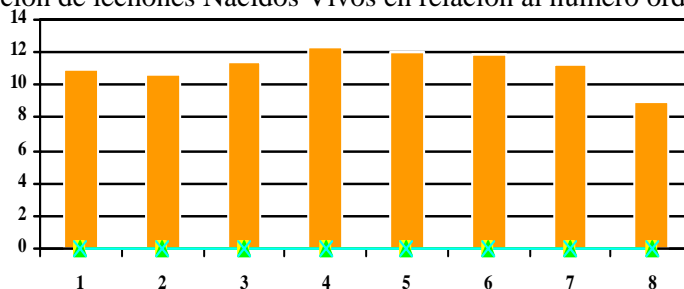
Cuota de monta o cubriciones semanales =  $555 / 52 = 11 \text{ C/S}$

Para cumplir con la cuota de montas debemos conocer:

- Cerdas destetadas que entrarán en celo próxima semana
- Cerdas que se descartarán del lote de destete por diferentes motivos (mayor a 6 o 7 parto, problemas generales, braceo, etc) (20%)
- Nº de primerizas en estado de ser cubiertas (programadas peso, edad y celos)

La incorrecta incorporación de cachorras comprometerá los índices reproductivos y productivos de la explotación (producción inmunidad)

Evolución de lechones Nacidos Vivos en relación al número ordinal de partos



## QUE LE PEDIMOS A LA CACHORRA

Conformación, aplomos, caracteres sexuales secundarios

- ◆ Intervalo entre Partos (IDCF)
- ◆ Tasa de Parición
- ◆ Nacidos vivos por camada
- ◆ Habilidad materna
- ◆ Velocidad de crecimiento y magro
- ◆ Ganancia diaria
- ◆ Espesor de grasa dorsal

A que nos ha llevado esto ?

- ◆ Actualmente nuestras hembras tienen una velocidad de crecimiento más rápida que su maduración sexual.
- ◆ Edad de madurez sexual a pesos más elevados.
- ◆ Implica mantener cerdas jóvenes de gran peso sin servicio, alcanzando el peso de mercado antes de pasar al plantel reproductor. (deterioro económico)
- ◆ Las hembras de reposición generan el 50 % de los días no productivos de la granja.
- ◆ Los niveles de reposición con que se trabaja actualmente, aumentan el problema. 50 %

¿Cómo solucionamos esto, sin perder los beneficios logrados? (Performance de la Cachorra)

Aplicando un correcto programa de:

### MANEJO PREPUBERAL DE LA CAHORRA DE REPOSICION

Objetivos del Programa

- ◆ Aparición del primer celo lo antes posible.
- ◆ Correcta relación Peso-Edad.
- ◆ Conocimiento de los ciclos estrales.
- ◆ Servicio en la mejor condición corporal.
- ◆ Eliminación inmediata de las hembras acíclicas.

### PUBERTAD

Definición: Capacidad para la reproducción, o edad en que aparece el primer CELO ovulatorio y se repite regularmente cada 21 días mientras no exista fecundación.

Factores que influyen:

- ◆ PESO
- ◆ EDAD: -Temprana: 102 a 135 días.- -Tardía: 250 a 253 días.-
- ◆ GENÉTICA: (líneas puras o híbridas)
- ◆ FACTORES AMBIENTALES, Ambiente Social, Estado Sanitario: (bienestar animal), Estado nutricional: (consumo energético).
- ◆ Inducción con Hormonas.
- ◆ Manejo.

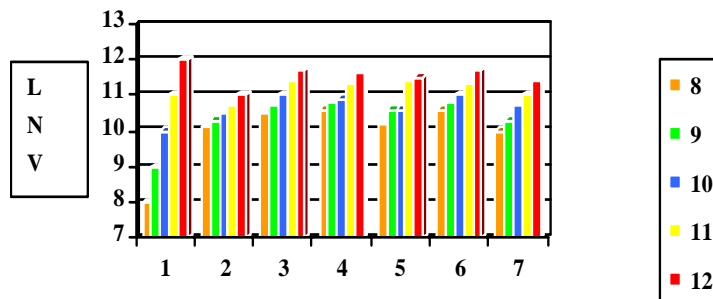
Primeros pasos hacia el objetivo.....saber que:

- ◆ La edad de la pubertad es aproximadamente, en los genotipos modernos, a los 145/155 días de vida y los 90 kg. de peso vivo.
- ◆ Nuestra reposición no son "gordos" que luego derivaremos a reproducción.
- ◆ Niveles de GMD entre 550 y 600 gr./día son los ideales en la etapa pre-puberal.
- ◆ Niveles mayores de GMD, aumentan nuestros costos, sin beneficio alguno.

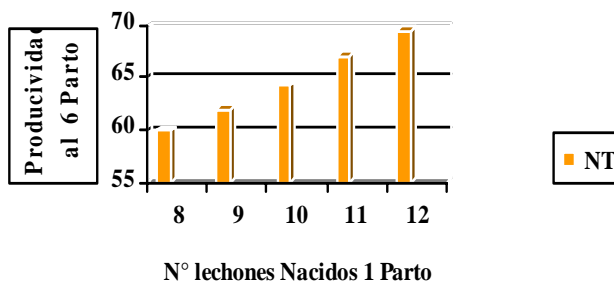
Estrategias para lograr el Objetivo:

- ◆ Debemos utilizar el "efecto Macho" a partir de los 140 -150 días de edad, para inducir al celo al mayor porcentaje posible de nuestra reposición.
- ◆ Trabajar la estimulación de la pubertad a nuestra reposición adecuadamente impacta en el tamaño de la primer camada y condiciona las subsiguientes

### Impacto del Tamaño en la Primer Camada



### Productividad al 6° Parto



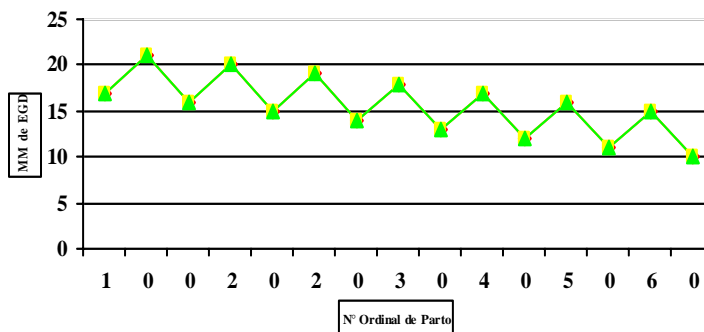
### Importancia del comienzo Reproductivo

Tamaño Camada 1° Parto	Producción al 6 Parto	Producción en Kg al 6° Parto
8	58 (9.66)	5500
10	64 (10.66)	6100
12	70 (11.60)	6600

### PRIMERAS CONCLUSIONES

- ◆ Nuestras hembras de reposición Requieren un programa adecuado a la función que tendrán en la granja.
- ◆ Peso adecuado al primer servicio y con 17-20 mm de espesor de tocino en P2.
- ◆ Del desarrollo del manejo prepuberal (EM) dependerá el futuro reproductivo de la cachorra y de la explotación.

### Relación del espesor de grasa dorsal



### “EFECTO MACHO”

- ◆ No existe equivalente al contacto con el padrillo para lograr un buen estímulo de la pubertad en las cachorras.
- ◆ El macho libera a través de su saliva feromonas ( hormona esteroide masculina modificada ). (3-androstenol)
- ◆ Período de contacto diario del macho adulto con el grupo: 15 a 20 minutos diarios.
- ◆ Tamaño del grupo: 6 a 10 cachorras.

#### Características del Macho Estimulador

- ◆ Macho Adulto.
- ◆ Vasectomizado.
- ◆ Dócil.
- ◆ Controlados sanitariamente.

No son “cualquier macho”

Tener en cuenta edad de comienzo de la estimulación en las cachorras

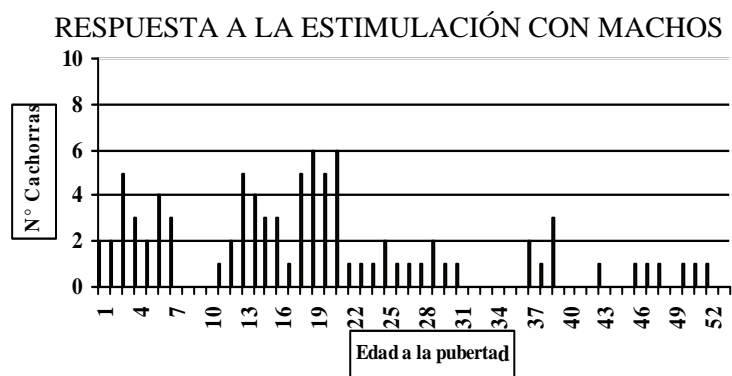


Figura 1. Número de cachorras por día que presentaron el estro de la pubertad después de la estimulación directa con el macho aproximadamente a partir de los 130 días de edad y 75 Kg de peso corporal.- (Datos inéditos de J. Paterson, University of Alberta, 2000)

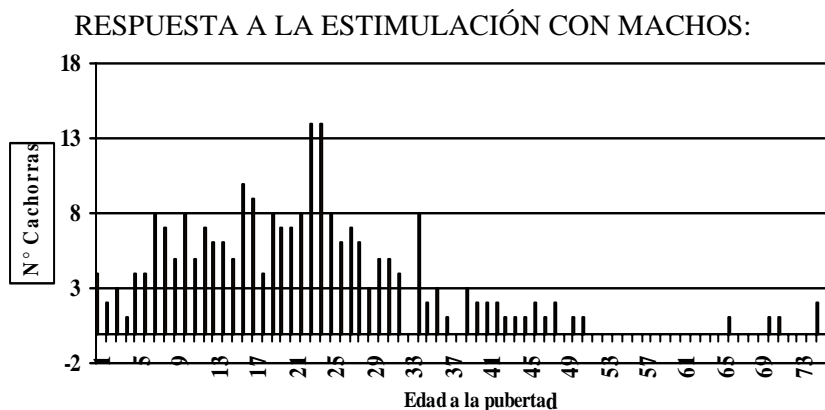


Figura 1. Número de cachorras por día que presentaron el estro de la pubertad después de la estimulación directa con el macho aproximadamente a partir de los 160 días de edad y 90 Kg de peso corporal.- (Prairie Swine Research Centre, University of Alberta Swine Research & Technology Centre; datos publicados, 2002.-)

#### Efecto Macho ( edad 155 días)

	Sin Macho	Macho menor a 10 meses	Macho 11 meses
Porcentaje de cachorras	22	40	90
Días a la pubertad	48	34	23

## SINCRONIZACIÓN DEL 1° ESTRO ( PUBERTAD) EN EL MANEJO DE LA CACHORRA

Exponerlas a los machos a partir de los 140 días de vida durante 20 minutos diarios. permite identificar las cachorras que son más precoces sexualmente (estímulo olfativo, visual, auditivo, de contacto).

### Recolección de Datos

- ◆ Registro individual de la cachorra (Número)
- ◆ Edad
- ◆ Fecha de ingreso y comienzo de la estimulación (programa)
- ◆ Fecha 1° celo
- ◆ Fecha 2° celo
- ◆ Fecha 3 ° celo
- ◆ Peso
- ◆ Fecha cubrición

Objetivo: Adelantar Pubertad y Mejorar resultados Técnicos

#### Efecto Macho:

- ◆ Tipo de macho a utilizar
- ◆ Tiempo de exposición (días alternados, 1 o 2 veces, contacto directo)

#### Inseminación semen muerto

#### Alojamiento

- ◆ Densidad
- ◆ Grupos

#### Plan de alimentación específico.(Futuras Reproductoras)

- ◆ Control de peso
- ◆ Espesor de grasa dorsal

### PARÁMETROS A TENER EN CUENTA PARA LA PRIMERA CUBRICIÓN FÉRTIL DE LA CACHORRA

Edad al Servicio	210 – 220 días
Peso	130 – 140 Kg
Espesor de grasa dorsal	17 – 20 mm
Cubrición	No menor al segundo celo

### CONCLUSIONES

- ◆ Un óptimo manejo de un pool de cachorras desempeña un papel crítico en la productividad del plantel reproductor.
- ◆ El Potencial de las cachorras que ingresan al plantel de reproducción puede aumetadar su expresión a través del correcto manejo de las mismas desde una edad precoz, tener en cuenta instalaciones específicamente planteadas, lo que permitirá controlar la nutrición y crecimiento de las cachorras, trabajos de estimulación
- ◆ Controlando estos aspectos, y las técnicas para preparar a la cachorra para su primera cubrición fértil, (control cuidadoso del plan de alimentación pre y pos cubrición)Aseguraremos máximas tasas de concepción y tamaño de camada en cachorras

### En base a lo expuesto

Las Normas de manejo para la primer cubrición serán:

- ◆ Edad al servicio 210 a 220 días
- ◆ Número de celo mayor a 2°
- ◆ Edad a la pubertad menor a 180 días

[Volver a: V° Congreso](#)