

EL INTA CORRIENTES DISPONE UN SISTEMA DE INFORMACIÓN GEOGRÁFICA AL ALCANCE DE TODOS LOS CORRENTINOS

MSc. Ing. Agr. Ditmar Kurtz*, Lic. Raúl Ariel Barrios y Col. 2016. Enviado por Lic. Violeta Hauck.

*Responsable del grupo de Recursos Naturales de la EEA Corrientes del INTA.

Contacto para más información: Lic. Raúl Ariel Barrios barrios.raul@inta.gob.ar

Corrección de texto y publicación: Lic. Violeta Hauck hauck.violeta@inta.gob.ar

www.produccion-animal.com.ar

Volver a: [Índice verde](#); [teledetección ambiental](#); [sig](#); [drones](#)

INTRODUCCIÓN

“Estamos comprometidos, no solo a producir información de calidad, sino que también estamos fuertemente orientados a disponer la información de tal manera que la mayor parte de la población tengan acceso a la misma”, señalaba el Ing. Agr. Ditmar Kurtz, responsable del grupo de Recursos Naturales de la EEA Corrientes del INTA.

De esta manera y a la vanguardia en lo que respecta a tecnologización de la información, la Estación Experimental Agropecuaria INTA Corrientes dispone de un Sistema de Información Geográfica (SIG o GIS en inglés) al alcance de todos los correntinos.

Este SIG tiene por objetivo compartir y difundir información geográfica a través de internet.

Este renovado SIG, se acondicionó tomando como referencia los estándares internacionales (Consortio Geoespacial Público), a través de un servidor GeoServer (<http://geoserver.org>), ubicado en dicha Estación Experimental.

El Lic. en Sistemas de Información Raúl Barrios del Grupo de Recursos Naturales de la EEA Corrientes, comentaba “que la información geográfica de la provincia de Corrientes, es variada y puede ser visualizada a través del visor correspondiente al servidor GeoInta”.

“Las capas de información geográfica se pueden visualizar por medio del servidor GeoInta Corrientes, <http://wms.sig-ctes.inta.gob.ar/geocorrientes/web>, un dato no menor, es el hecho de que la información geográfica requerida, se puede “bajar” en diferentes formatos (shp, kml, etc.), para que, cualquier interesado pueda usarlo en su propia computadora, tablet o celular de preferencia y usar dichas capas sin la necesidad es estar conectados a internet, o por ejemplo, utilizar la geolocalización del celular y ver la información en forma off-line en nuestros SIG móvil” explicaba el profesional.

PROCEDIMIENTOS SENCILLOS

Al visor de GeoInta (figura 1), se puede acceder por medio de una computadora personal a través de cualquier navegador Web a la dirección <http://visor.geointa.inta.gob.ar>, cabe destacar que dicho visor es compatible con dispositivos móviles ingresando a la dirección <http://movil.geointa.inta.gob.ar>. Se puede consultar información geográfica de una ubicación específica, ya que GeoINTA Móvil permite que el usuario localice su posición actual a través de la geolocalización o puede marcar puntos de interés al tocar la ubicación deseada en el mapa del visor.

Otra forma de acceder a la información, es por medio de cualquier programa SIG compatible con WMS (Servicio de Mapas Web), a través del link <http://wms.sig-ctes.inta.gob.ar/geocorrientes/wms>, esto incluye dispositivos móviles con programas SIG compatibles.

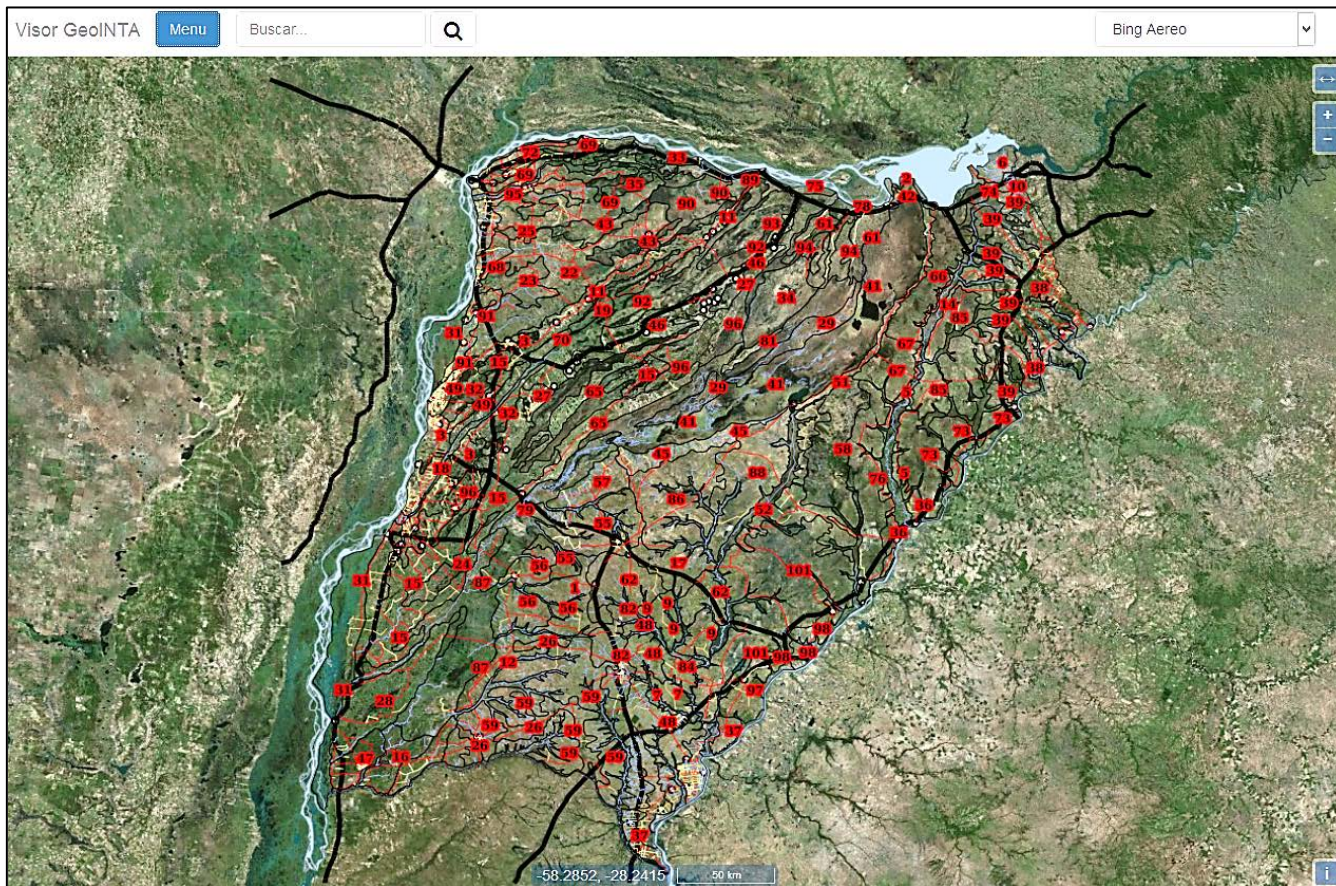


Figura 1. Visor del servidor GeoInta extensión Corrientes provincia.

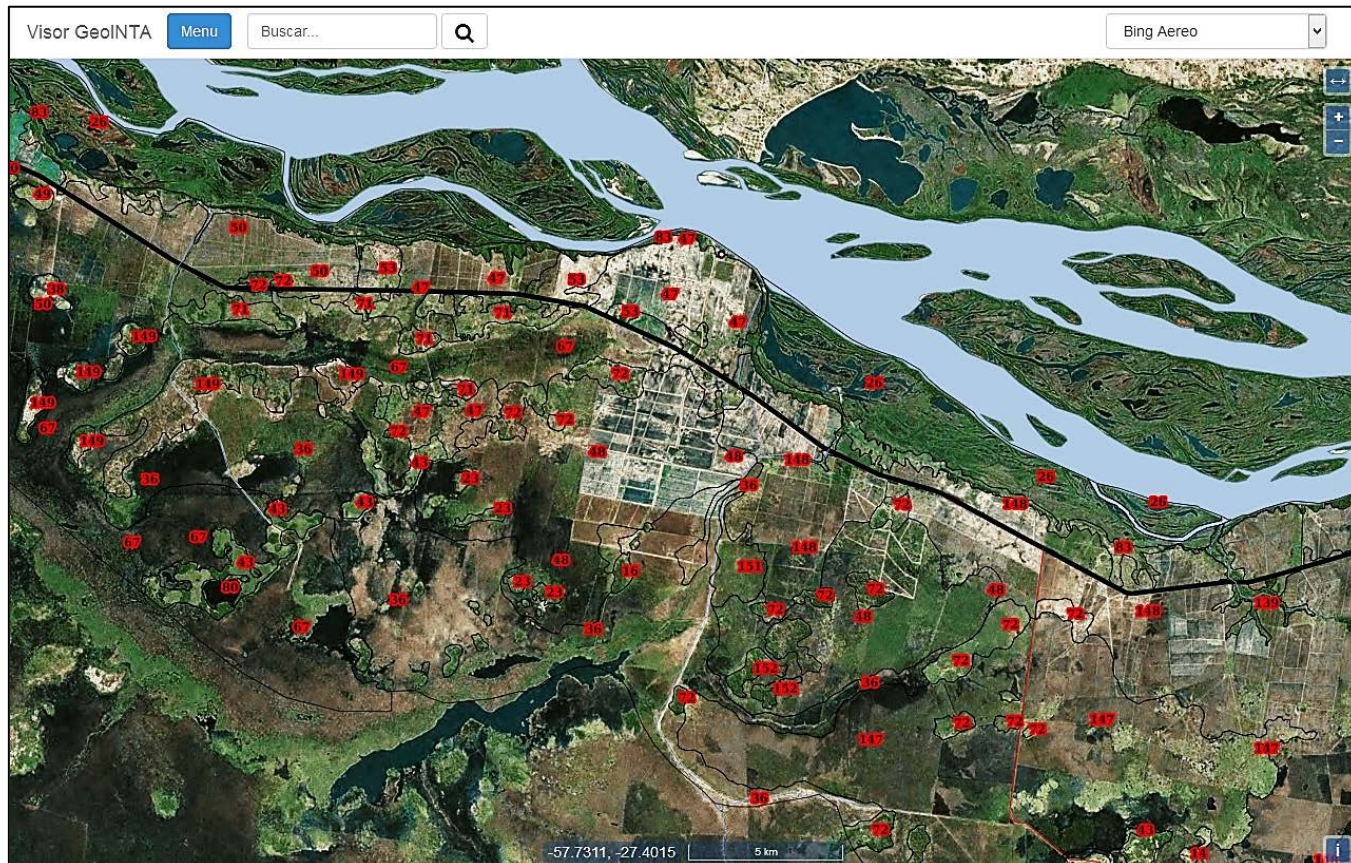


Figura 2. Visor del servidor GeoInta zona de influencia Yacyretá.

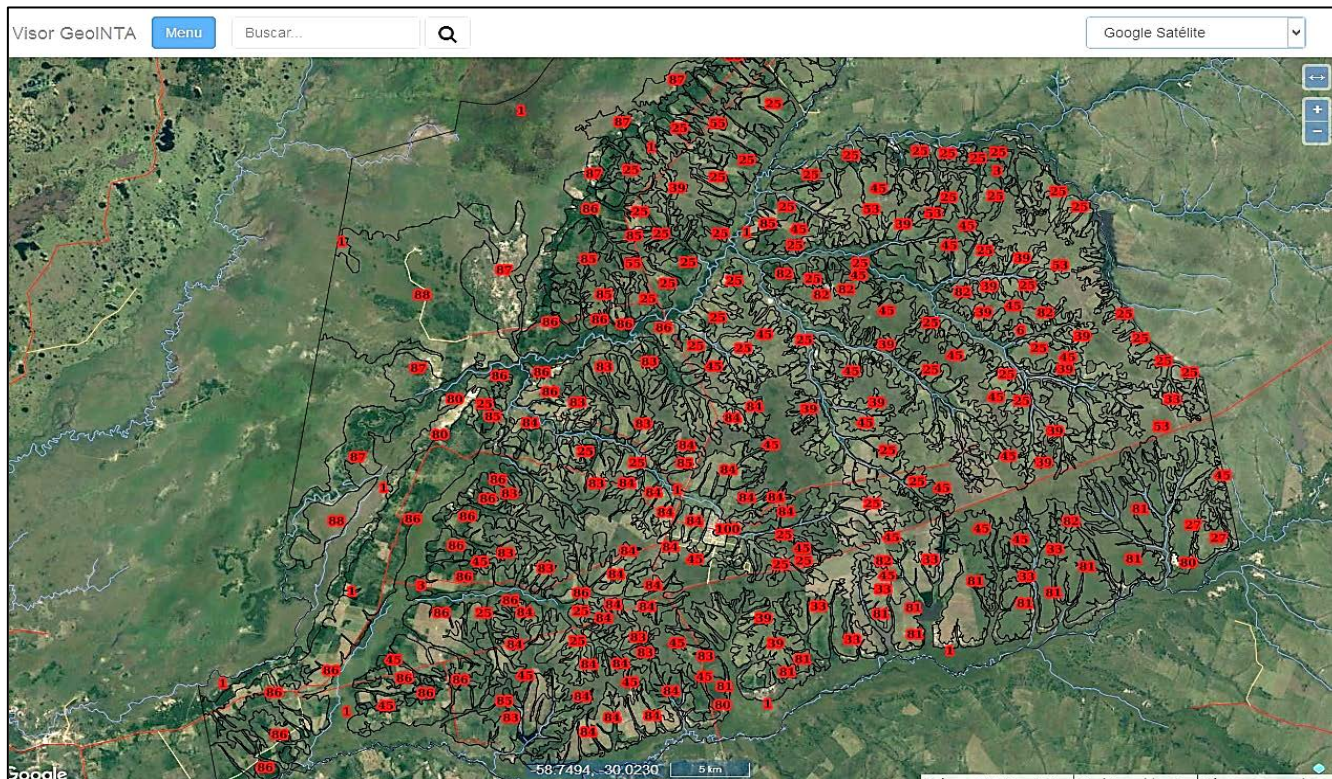


Figura 3. Visor del servidor GeoInta departamento de Saucé.

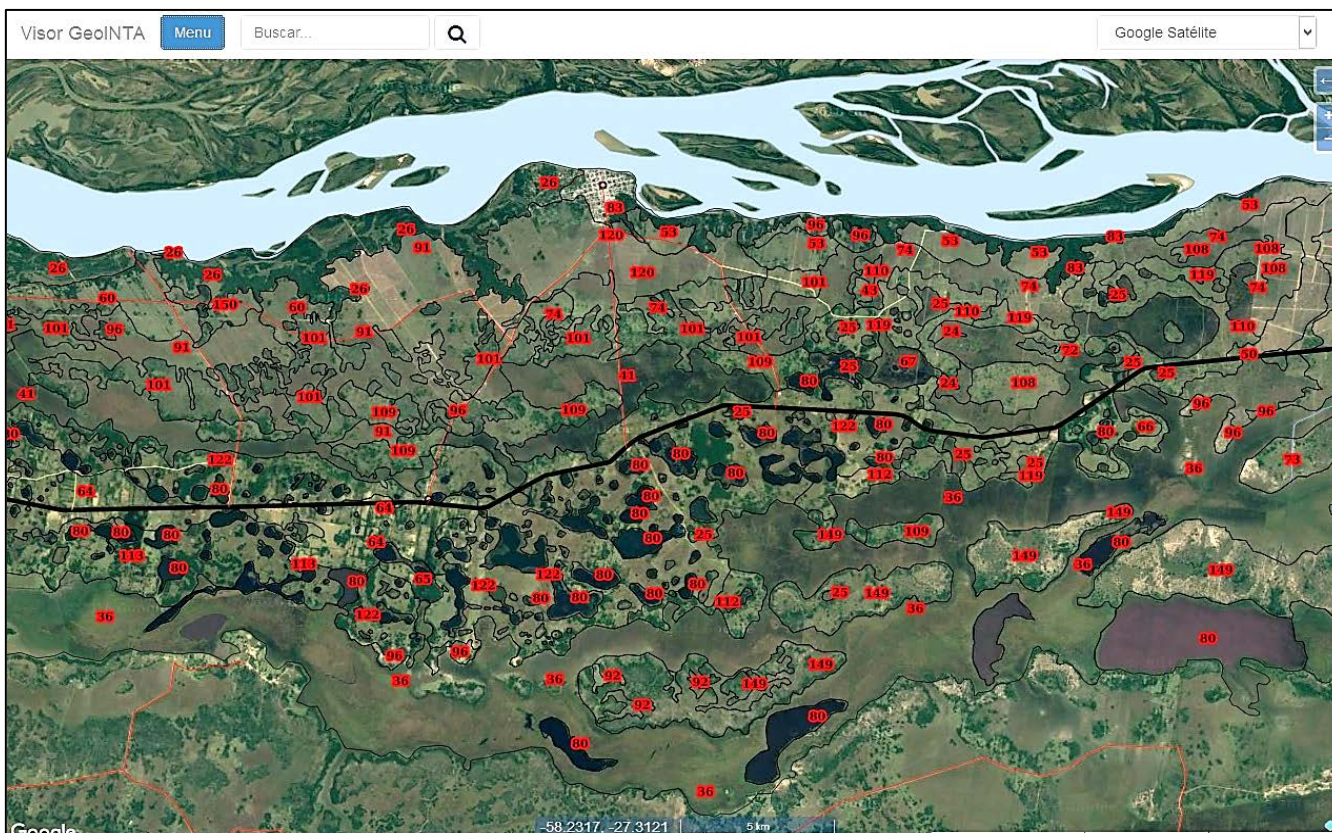


Figura 4. Visor del servidor GeoInta departamento de Itatí.

¿QUÉ INFORMACIÓN HAY DISPONIBLE EN EL SIG Y EN QUÉ ESCALA?

Capas base	Escala
Suelos de Corrientes	1:500.000
Cuerpos de agua en Corrientes	1:100.000
Río Paraná y Uruguay en Corrientes	1:50.000
Ríos y arroyos de Corrientes	1:250.000
Red vial provincial	1:25.000
Red vial nacional de Corrientes	1:25.000
Departamentos de Corrientes	1:50.000
Sauce estancias	1:50.000
Sauce suelos	1:50.000
Sauce catastro	1:50.000
Curuzú catastro	1:50.000
Curuzú estancias	1:50.000
Curuzú suelos	1:50.000
Yacyretá suelos	1:50.000
Mapas temáticos	
Aptitud agrícola de Corrientes	1:500.000
Aptitud ganadero-agrícola de Corrientes	1:500.000
Aptitud ganadera de Corrientes	1:500.000
Riesgo de erosión hídrica potencial de Corrientes	1:500.000

¿QUÉ SE VIENE A FUTURO INMEDIATO?

La EEA Corrientes dispondrá próximamente de información más detallada, en:

- ◆ Mapa de suelos y aptitud de tierras en los departamentos Esquina, Goya y Lavalle, Corrientes.
- ◆ Evaluación de tierras para el cultivo de caña de azúcar en la provincia de Corrientes.
- ◆ Relevamiento de suelos y aptitud de tierras en los departamentos de Monte Caseros y Empedrado.

Cabe destacar que los organismos del Estado tienen la obligación de ofrecer acceso libre y gratuito a la información que se genera. “Estamos comprometidos, no solo a producir información de calidad, sino que también estamos fuertemente orientados a disponer la información de tal manera que la mayor parte de la población tengan acceso a la misma”, señaló MSc. Ing. Agr. Ditmar Kurtz, responsable del grupo de Recursos Naturales de la EEA Corrientes del INTA.

El Lic. Barrios agregó además, que este servidor GeoInta, pertenece al proyecto nacional unificado del INTA (cuyo referente es Santiago Bancho del Instituto de Clima y Agua del INTA Castelar), donde también, se puede encontrar información geográfica digital adicional de otras provincias de la república Argentina.

Volver a: [Índice verde; teledetección ambiental; sig; drones](#)