

# SISTEMAS REALES DE PRODUCCIÓN: EVALUACIÓN DE SISTEMAS GANADEROS PUROS VS. FORESTOGANADEROS

Instituto Nacional de Tecnología Agropecuaria, Estación Experimental Agropecuaria Cerro Azul, 2002.  
[www.produccion-animal.com.ar](http://www.produccion-animal.com.ar)

Volver a: [Manejo silvopastoril](#)

## OBJETIVOS

Comparar productiva y económicamente los sistemas ganaderos puros vs. los forestoganaderos.

## MATERIALES Y MÉTODOS

**Lugar de experimentación:** E.E.A INTA Cerro Azul

- ◆ 283 m sobre el nivel del mar
- ◆ 27° 37' de latitud sur y a 55° 26' de longitud oeste
- ◆ Temperatura media anual: 20,8 °C
- ◆ Precipitación media anual: 2067 mm
- ◆ Isohigro

## CICLOS DE EVALUACIÓN

1997/98 • 1998/99 • 1999/00 • 2000/01

## RAZAS EVALUADAS

Braford • Brangus

## FORRAJERAS

**Sistema ganadero Puro:** • Pasto elefante (*Penisetum purpureum*) • Bermuda de la costa (*Cynodon dactylon*) • Pasto elefante enano (*Pennisetum purpureum* var. enano Mott)

**Sistema Forestoganadero:** • Brizanta (*Brachiaria brizantha*) • Pasto elefante • Pasto elefante enano



Braquiaria (*Brachiaria brizantha*) en pastoreo rotativo bajo pino con animales Braford

## MÓDULOS

Módulos ganaderos y forestoganaderos de producción de carne. Ciclo de evaluación 1997/98 - 2000/2001. E.E.A Cerro Azul, Misiones.

Módulos Ganaderos Puros

Módulo	Sup.	N° Potreros	Densidad Árboles	Edad Rodal
BCA c/s/l	3.63	8	-	-
BCA c/s/t	4.87	8	-	-
ECA c/s/l	2.15	4	-	-
ECA c/s/t	2.07	4	-	-
PCA c/s/l	2.75	10	-	-
PCA c/s/t	2.74	10	-	-

Módulos Forestoganaderos

Módulo	Sup.	N° Potreros	Densidad Árboles	Edad Rodal
BR FG t	1.54	8	115	1976
E FG t	2.24	8	268	1988
P FG i	3.06	10	250	1988
P FG t	3.68	10	229	1988

**MANEJO DE PASTOREO**

- ◆ Pastoreo rotativo
- ◆ Necesidad de rebrote de la pastura.
- ◆ Evidenciada por la altura
- ◆ Todas las especies requirieron confinamiento a excepción del Bermuda
- ◆ Los novillos fueron pesados individualmente en forma mensual y sin desbaste previo

**ALIMENTACIÓN**

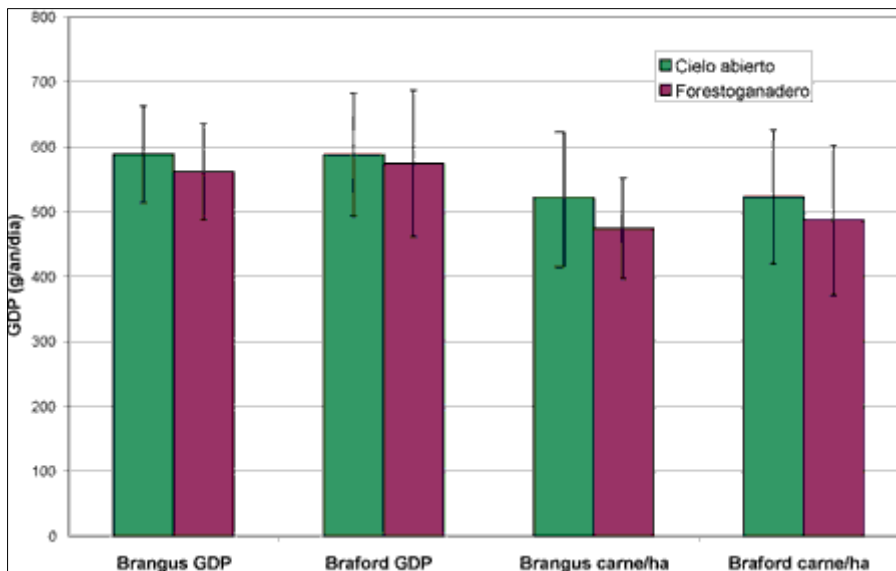
	Invierno	Verano
Base forrajera	Caña de azúcar + 1 % urea	Pastura
Suplementación: 0,5% del peso vivo	Pellet de trigo Semilla de algodón Maíz Molido	Pellet de trigo Expeller de algodón Maíz Molido
Suplementación Mineral	Producto Comercial <i>Ad libitum</i>	

**RESULTADOS**

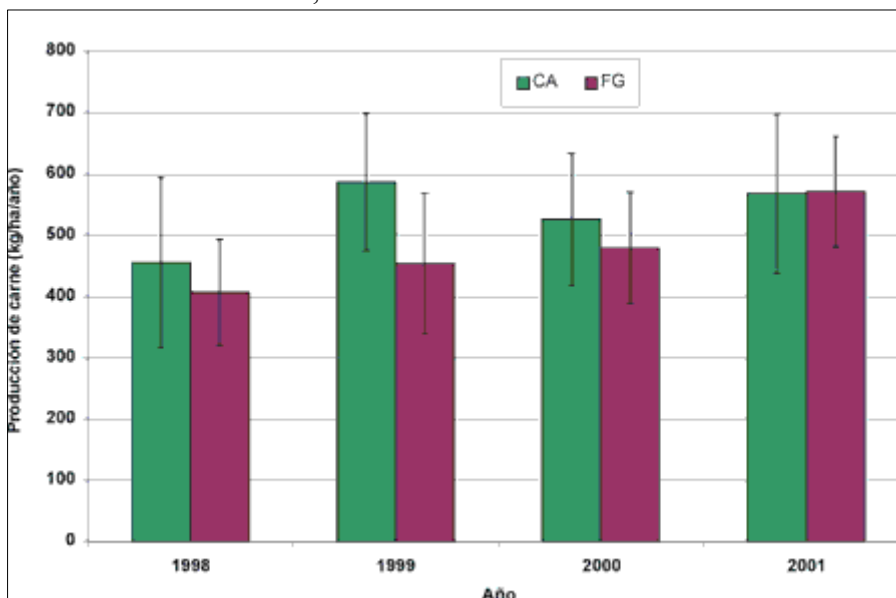
La comparación productiva y económica entre los dos sistemas se realizó mediante la utilización de las siguientes variables:

- ◆ Raza
- ◆ Carga
- ◆ Producción de carne
- ◆ GDP
- ◆ Terminación
- ◆ Sanidad

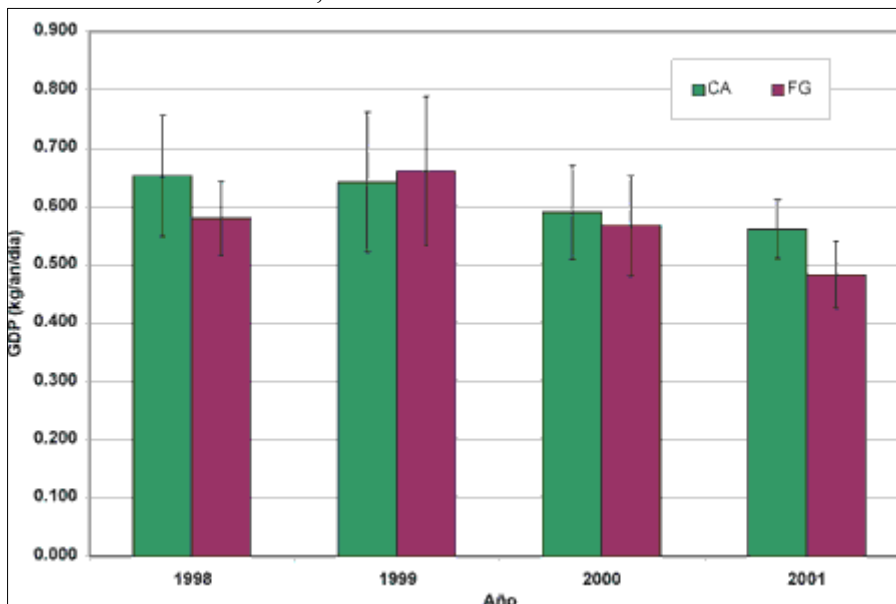
Comparación racial en sistemas ganaderos vs. forestoganaderos. E.E.A Cerro Azul Ciclo 99/2000



Evolución de las medias anuales de producción carne/ha/año. Modelo ganadero puro vs. forestoganadero. E.E.A Cerro Azul, ciclo de evaluación 1997/98 • 2000/2001.



Evolución de las medias anuales de GDP. Modelo ganadero puro vs. forestoganadero. E.E.A Cerro Azul, ciclo de evaluación 1997/98 • 2000/2001



Eficiencia de res en animales faenados correspondientes a los módulos ganadero puros (Bermuda y Panamá a cielo abierto) y forestoganaderos (Enano forestoganadero). Ciclo:1998/1999

Módulos	GDP	Carga	P.V.	Desbaste	P.F.	E.R.
Ganaderos	739	2.06	392	372	212	56.8
Foresto ganaderos	654	1.79	380	361	204	57.0
Medias	696	1.93	386	367	208	56.9

Volver a: [Manejo silvopastoril](#)