

FARONTA ALBILINEA (ORUGA DESGRANADORA DEL TRIGO)

UEE San Francisco. 2010. Infoplagas San Francisco. 15.11.10, 4(3).
intasfco@arnetbiz.com.ar ; eduardocortes@arnetbiz.com.ar
www.produccion-animal.com.ar

Volver a: [Plagas y malezas de las pasturas; control](#)

INTRODUCCIÓN

Faronta albilinea, conocida vulgarmente como oruga desgranadora, ataca principalmente al cultivo de trigo en los meses de octubre a noviembre y algunas otras gramíneas como avena, cebada, raygrass y centeno; algunos autores citan también daños en alfalfa.

La hembra deposita los huevos sobre las hojas en grupos de 60-80, pudiendo totalizar hasta 550. Presenta cuatro generaciones anuales.

El período **embrionario transcurre entre 3 y 6 días**, importante a tener en cuenta si se captura mayor cantidad de adultos en las próximas semanas.

Tiene **7 estadios larvales**, que se completan entre **20 y 25 días**, y su hábito alimenticio es durante el día, en los horarios de mayor insolación.

Los daños en trigo los genera normalmente la primera generación larval, comienzan atacando las hojas, respetando la epidermis del lado opuesto a la oviposición, luego consume la hoja bandera y granos en estado lechoso, pudiendo atacar también granos en estado pastoso y aristas. Presenta enemigos naturales normalmente parasitoides.

LARVA

La larva mide hasta 35 mm de longitud. La cabeza es notable, con cierta desproporción respecto al cuerpo lo que hace que parezca “cabezona”. Su coloración general es variable en función del alimento que consume.

En la parte dorsal y lateral del cuerpo puede presentar franjas longitudinales de color verde (Figura 1).



Figura 1.- Oruga desgranadora con dos de sus dos coloraciones.

PUPA

Es de color caoba, algunas veces castaño oscuro y mide entre 14,5 y 16 mm de largo. El estado pupal lo pasa enterrado en el suelo en una camarita a 1 o 2 cm de profundidad. Si se ve forzada, puede empupar sobre el suelo o en las espigas donde forma un rústico capullo con trocitos de hojas y otros elementos. En la temporada primavera-estival, el estado de pupa dura entre 10 y 13 días, pero durante el invierno permanece en dicho estado entre 90 y 110 días.

ADULTO

Las alas anteriores, en su faz dorsal, presentan coloración castaño clara con dos manchas castaño oscuras; una de ellas en forma de cuña (Figura 2). Mide entre 28 y 33 mm de envergadura alar.

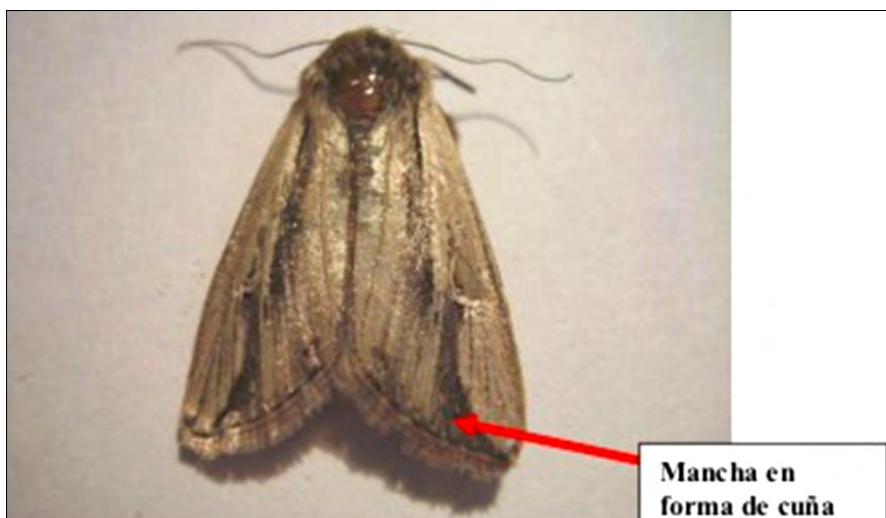


Figura 2.- Adulto de *Faronta albilinea*.

DAÑOS, MONITOREO Y CRITERIOS DE DECISIÓN

La oruga se comporta como defoliadora, cogollera, desgranadora y hasta minadora cuando es pequeña. En el caso del trigo se alimenta del grano lechoso, pastoso hasta duro; atacando las espigas desde la base.

Rizzo *et al.* (1985) pudieron determinar que la larva de la “oruga desgranadora” ingiere en todo su ciclo 18.856 mm² de hojas de trigo.

La primera y segunda generación anual daña al trigo en sus diferentes estados de desarrollo.

PLANTAS HOSPEDANTES

Se alimenta fundamentalmente de gramíneas, en especial de cereales cultivados. Para Argentina se registran otras especies hospedantes de esta oruga:

avena, cebada, alfalfa, arroz, centeno, trigo, maíz, algodón, “pasto cuaresma”, falaris, “sorgo de Alepo”, trébol, entre otras (Angulo & Weigert, 1975; Rizzo *et al.*, 1985 y Pastrana, 2004).

Nivel de decisión para *Faronta albilinea* (Iannone, 1994)

Estado del cultivo	Nivel de decisión
Grano acuoso-pastoso	5 espigas comidas/m ² o el equivalente de espigas parcialmente dañadas.

BIBLIOGRAFÍA

- Agricluster. 2008. *Faronta albilinea*. <http://www.agricluster.com.ar>
 Carrasco N. y Báez, A. 2006. Trigo: Manual de campo. INTA EEA Anguil - La Pampa.
 CASAFE. 2005. Guía de Productos Fitosanitarios para la República Argentina.
 Saini, E. 2005. Insectos perjudiciales a los cereales de invierno y sus enemigos naturales. Ediciones INTA.
 Saluso, A. 2006. Alerta por "Oruga desgranadora del trigo" en Paraná. Boletín Entomológico del Sistema de Alerta en Red. 11 de octubre de 2006 – Año I – N° 7. http://www.inta.gov.ar/parana/info/documentos/produccion_vegetal/entomologia/boletines/20425_061011_info.htm.

[Volver a: Plagas y malezas de las pasturas; control](#)