

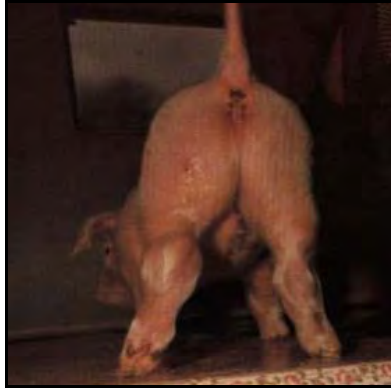
ARTRITIS Y POLISEROARTRITIS

Asociación Argentina Cabañeros de Porcinos. 2007.

www.produccion-animal.com.ar

Volver a: [Infecciosas porcinos](#)

INTRODUCCIÓN



El animal enfermo se mueve despacio con lomo encorvado

Con el nombre de enfermedad de Glasser se denomina una inflamación de las capas internas del cuerpo y de las articulaciones de los lechones lactantes, que se producen por diferentes agentes patógenos como Microplasma, Pasteurella, Corynebacterium Piogenes y Haemophilus suis. (estrictamente se toma el vocablo de enfermedad de Glasser, solo para la parte del complejo producido por Haemophilus Suis). Estos agentes patógenos entran al cuerpo del animal por heridas, llamadas puertas de entradas.

Como puertas de entradas están: El ombligo abierto de un nacimiento reciente, heridas de las encías después de extraer los dientes y una excoriación en las articulaciones, tras topar con superficies cortantes del suelo.

La enfermedad aparece tanto en lechones de pocos días como en lechones destetados. Observamos en efecto, en dos casos aparición de poliserositis y artritis en cerdas. Aparece inflamación en pleura y pericardio. En cada caso enferman uno o más lechones de una camada, rara vez enferma toda la camada.



Las capas internas de las articulaciones son la puerta de entrada del agente patógeno

LAS ARTICULACIONES SE INFLAMAN

Las mayorías de las veces, se observa una inflamación de las articulaciones de salto. El contenido de las articulaciones no se puede ver. Al presionar las articulaciones duele. Puede afectar también a otras articulaciones. Los animales enfermos están echados, se mueven solo despacio con el lomo encorvado y con mucho cuidado, al principio aparece fiebre.

Al cabo de unos o dos días de la enfermedad, los lechones se arrastran con dificultad hacia la cerda para mamar. Después de otros dos días, mueren. Sin tratamiento la mortalidad es elevada.

TRATAMIENTO A TIEMPO

Solo un tratamiento a tiempo puede curar un lechón. El Productor de porcinos debe tratar siempre toda la camada, incluso los lechones que aún están sanos.

Los lechones que enferman demasiado tarde no mueren pero permanecen afectados. Ya que en la mayoría de los casos aparece el microplasma como agente patógeno de esta enfermedad, el tratamiento mas efectivo es la tisolina junto con prednisolona.

ESQUEMA DE TRATAMIENTO EN UN PROBLEMA DE LARGA DURACIÓN

Método de limpieza y desinfección de los alojamientos antes de una nueva ocupación; además de un tratamiento contra gusanos y sarna, se debe lavar y desinfectar bien la cerda antes de colocarla junto a los lechones; comprobar la temperatura de la maternidad; utilizar cajas de lechones.

Desinfección del ombligo; cuando se extraen los dientes tratar de no lastimar las encías; lavar y desinfectar las tenazas; inyectar en el lechón en el primer día de vida medicamento para la resistencia.

Volver a: [Infecciosas porcinos](#)