



“HIDATIDOSIS EN CAMÉLIDOS SUDAMERICANOS DOMÉSTICOS. INMUNIZACIÓN EN LLAMAS”



Sandra R. Romero
EEA INTA Abra Pampa

En nuestro país, ¿cuál es el grado de participación de los CSA en enfermedades como la hidatidosis?

- Países vecinos han reportado la presencia de la enfermedad en alpacas y llamas. En trabajos recientes se identificaron cepas de *E. granulosus* en alpacas peruanas (Martínez y col., 2011). Estas cepas fueron identificadas en otras especies de ganado y en humanos de Argentina (Kamenetzky y col., 2002).

Camélidos Sudamericanos



Vicuña



Guanaco

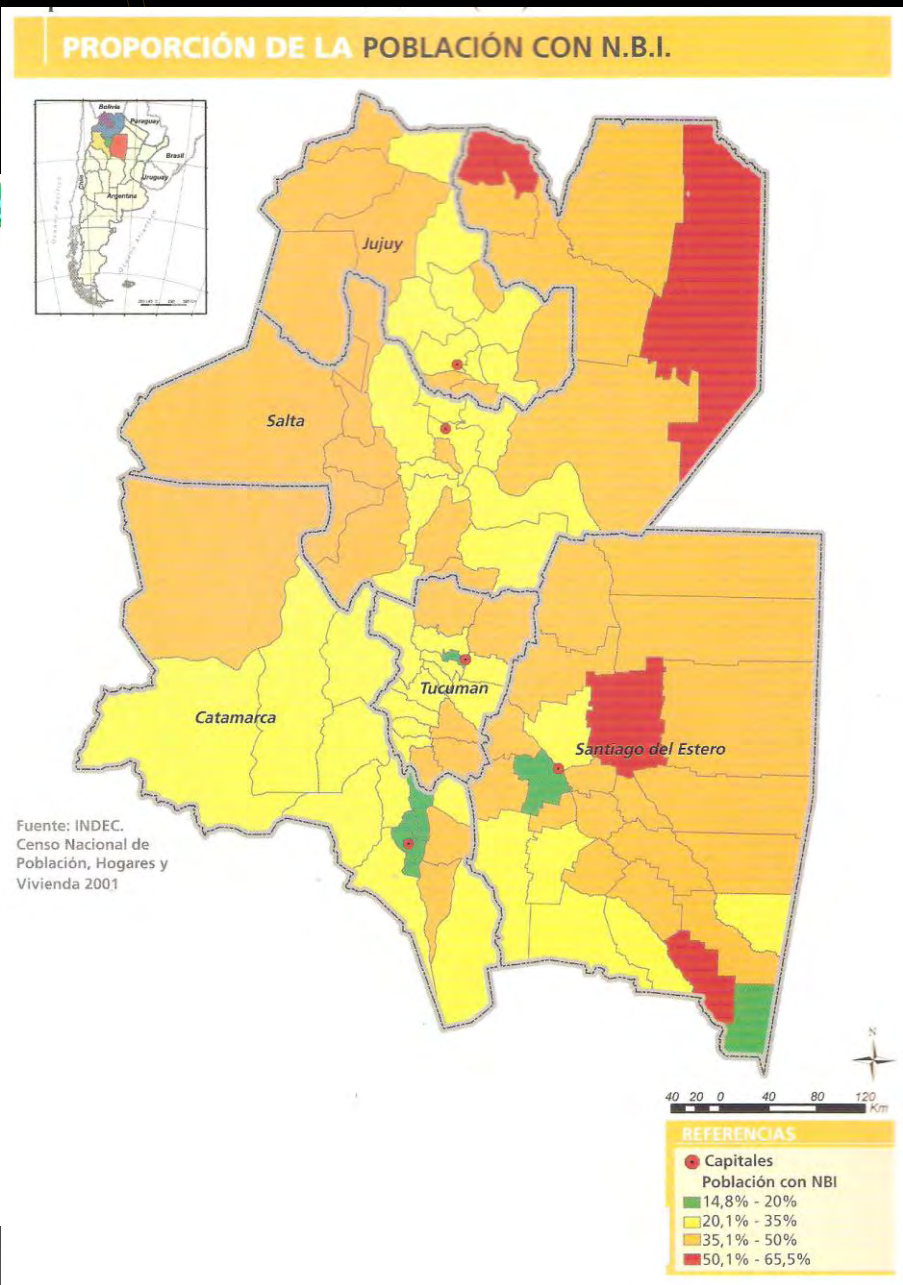
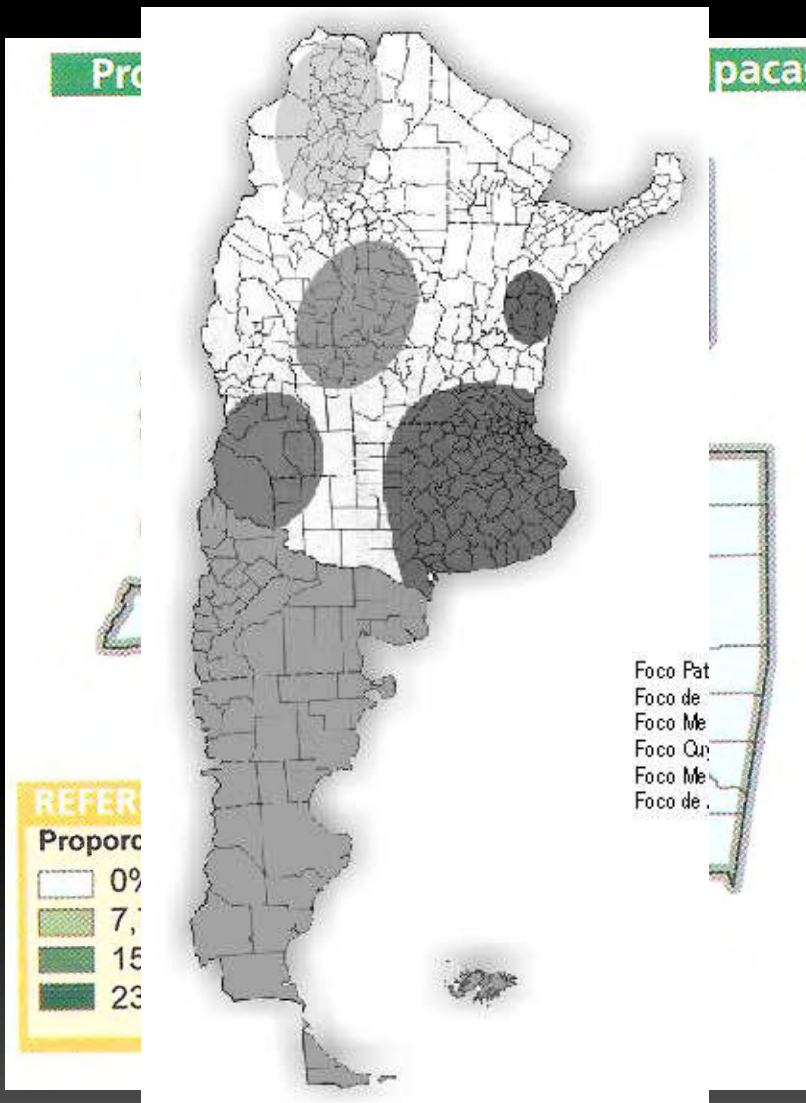
Llama



Existencias llamas en el país

PROVINCIA	N° EJEMPLARES	PORCENTAJE
JUJUY	109.412	67
CATAMARCA	25.967	16
SALTA	18.750	12
OTRAS PROV.	7.273	5
TOTAL	161.402	100

Fuente: INDEC, CNA 2002



Fuentes: IPAF NOA, INDEC, Malbran

CASOS HIDATIDOSIS JUJUY

AÑO	2006	2007	2008	2009	2010
Nº DE CASOS	13	17	22	21	18
LOCALIDADES	S.S. de Jujuy La Quiaca Humahuaca El Carmen Palpala Sumay Pacha Tiraxi	S.S. de Jujuy La Quiaca Humahuaca Maimara Huacalera Tumbaya Purmamarca	S.S. de Jujuy La Quiaca Perico El Carmen Palpala Tumbaya Tiraxi Tilcara Barrios Chañi	S.S. de Jujuy La Quiaca Sta. Catalina Yavi Palpala Maimara	S.S. de Jujuy La Quiaca Yavi El Carmen

Fuente: Frisón, 2010

La llama como recurso de la zona :

- Región agroecológica con un clima difícil.
- Pequeños productores ganaderos
- La ganadería se desarrolla en explotaciones de grandes dimensiones, muchas sin límites definidos, que utilizan mano de obra familiar. Hatos múltiples. Manejo pastoril.
- La carne ocupa el primer lugar en importancia en valores económicos dentro de los sistemas ganaderos de altura.
- La producción de carne de llama representa el 88,3% de los valores económicos generados, seguida por la fibra, con el 7,3%, y los cueros, con el 4,4%.
- **Faena domiciliaria.** Mercado informal.

Problemática

- Complejidad de la enfermedad.
- Multiplicidad de factores intervinientes.
- fracasos previos en cambios conductuales.
- Posibilidad de impactar en otras enfermedades de importancia.



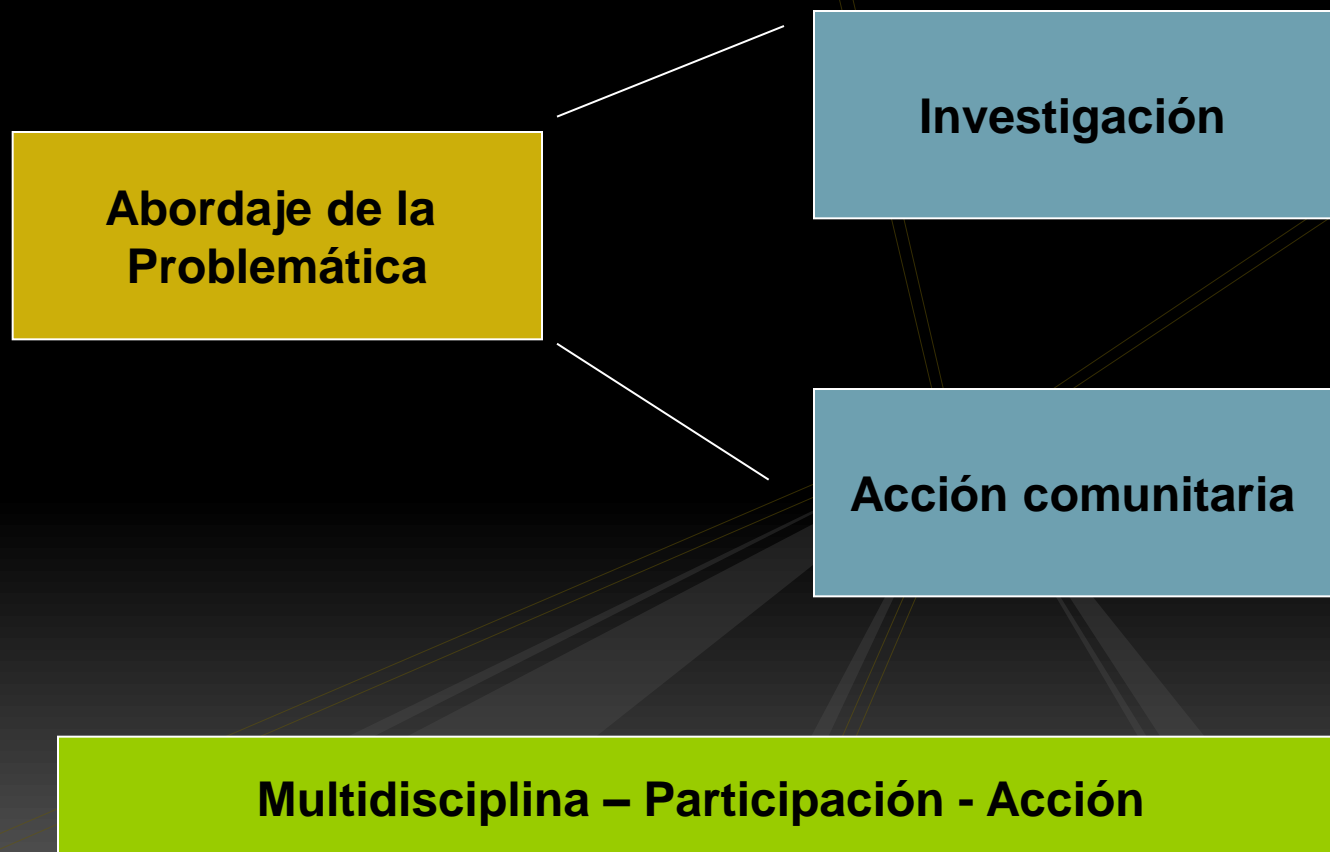


Factores que intervienen

EEA INTA ABRA PAMPA



Dispositivo de Intervención



Acción comunitaria

METODOLOGÍA:

Trabajo interdisciplinario-interinstitucional:

SALUD COMUNITARIA (Ambiental- Humana-
Animal)

Talleres participativos.

Acción conjunta.

INSTITUCIONES PARTICIPANTES:

MINISTERIO DE SALUD DE LA PROVINCIA DE JUJUY (DEPTO ZONOSIS)
UNIVERSIDAD NACIONAL DE JUJUY (FCA – FCSYH)
SUBSECRETARIA PARA LA AGRICULTURA FAMILIAR.
CIRCULO MEDICO VETERINARIO DE JUJUY
SENASA
INSTITUTO NACIONAL DE TECNOLOGÍA AGROPECUARIA (IPAF NOA- EEA
ABRA PAMPA - CICVYA CASTELAR).



Investigación

Ensayo MONITOREO DE LA INMUNIDAD CONFERIDA POR LA VACUNA COMERCIAL PROVIDEAN HIDATIL EG95 LLAMAS (*Lama glama*)

- a. Medir la inmunidad conferida por la vacuna PROVIDEAN HIDATIL EG95, en muestras de sangre tomadas a los 30 y 60 días post vacunación, mediante un ELISA para detección de anticuerpos séricos anti-EG95
- b. Comparar los títulos séricos inducidos por la PROVIDEAN HIDATIL EG95 con la vacuna recombinante australiana EG95-GST, de protección en modelos experimentales ya conocida.
- c. Medir la inmunidad conferida por la vacuna PROVIDEAN HIDATIL EG95, en muestras de sangre tomadas en forma seriada hasta 720 días post vacunación, mediante un ELISA para detección de anticuerpos séricos anti-EG95.

INSTITUCIONES PARTICIPANTES:

MINISTERIO DE SALUD DE LA PROVINCIA DEL CHUBUT

INSTITUTO DE CIENCIAS Y TECNOLOGIA "DR. CESAR MILSTEIN" DEL
CONSEJO NACIONAL DE INVESTIGACIONES CIENTÍFICAS Y TÉCNICAS

TECNOVAX S.A.

INSTITUTO NACIONAL DE TECNOLOGÍA AGROPECUARIA

Metodología: 30 llamas menores de un año.

- Grupo 1: Vacuna recombinante Australiana EG95-GST
- Grupo 2: Vacuna comercial Providean Hidatil EG95®
- Grupo 3: Placebo formulado sin antígeno proteico EG95

Dosis:

Día 0, 30 y 360

Monitoreo : anticuerpos, signos clínicos,
pto de inoculación, temperamento.



¿...?



¡ ¡ GRACIAS !!