

# CERCOS TRADICIONALES: PIRCAS, PALO A PIQUE y ADOBE

Guillermo Bavera y Carlos Peñafort. 2013. Cursos Producción Bovina de Carne, FAyV UNRC.  
[www.produccion-animal.com.ar](http://www.produccion-animal.com.ar)

Volver a: [Instalaciones](#)

## PIRCAS

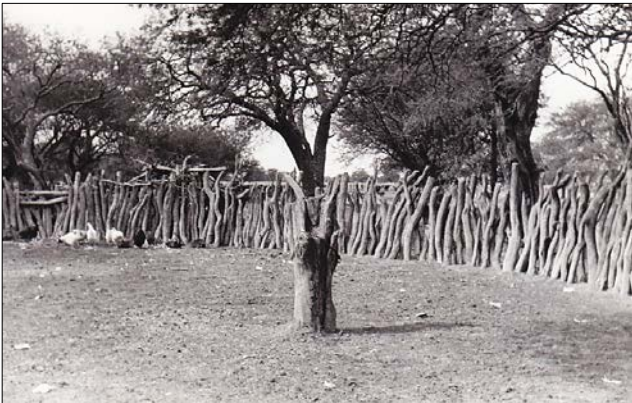
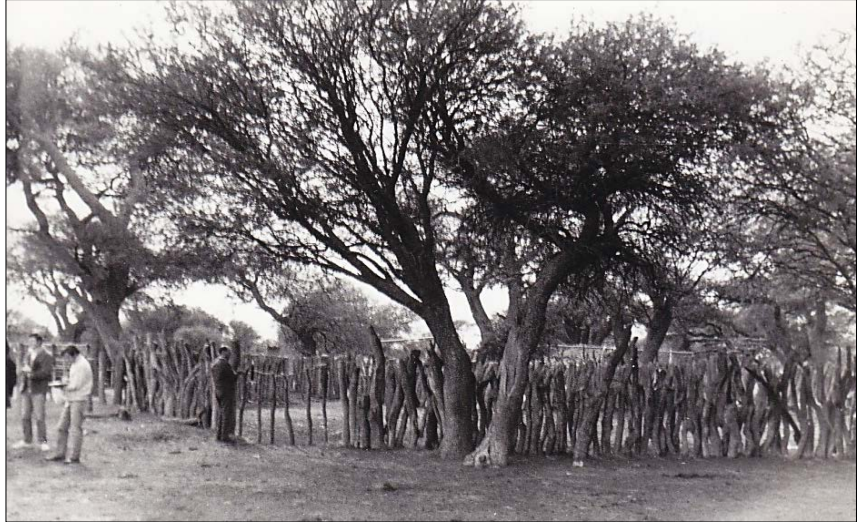


Antiguas pircas, fin del siglo XIX y principios del XX, en los pastizales altoserranos (+ 1150 msnm) de la sierra de los Comechingones, en cercanías de Achiras, provincia de Córdoba. Observar el trabado de las piedras y la rectitud de la línea. Las antiguas siguen en uso, pero hoy en día es muy difícil encontrar pirqueros, es decir, personas prácticas en su construcción, y además, si bien el material es sin costo, se necesita mucha mano de obra que encarece su construcción comparado con un alambrado eléctrico o aún con un alambrado tradicional con postes de hierro.

## PALO A PIQUE



Antiguos cercos y corrales de palo a pique (San Martín de los Andes, Neuquén). Por su costo en materiales y mano de obra ha caído en desuso, aunque los existentes aún se emplean.



a) y b) Caldén y sombra de toro con vista externa de un corral palo a pique; c) Vista interna del corral palo a pique, con un calden al medio que se usa como palenque; d) Bretes colocados a continuación del corral palo a pique. Establecimiento “26 de Abril”, oeste de Ingeniero Luiggi, La Pampa, zona del caldenal. Fotos tomadas por alumnos de la Cátedra de Zootecnia Especial I (Bovinotecnia) de la Facultad de Ingeniería Agronómica de la Universidad del Centro (Río Cuarto) durante un práctico realizado durante varios días en la provincia de La Pampa en 1970.

### CERCO DE ADOBE



División de potreros con pared de adobe. Uquía, Jujuy.

[Volver a: Instalaciones](#)