



---

# Stock 2012 del ganado bovino

## Mapas de Existencias e indicadores ganaderos

---

### Autores

*Med. Vet. Carlos Rossanigo y Ing. Prod. Agrop. Arturo Arano. RIAN Ganadera*

Lic. Gustavo **Rodríguez Vázquez**. *Área Gestión de Información- Coordinación de Campo - Dirección Nac. Sanidad Animal – SENASA.*

Contacto. [crossanigo@sanluis.inta.gov.ar](mailto:crossanigo@sanluis.inta.gov.ar) – [garano@correo.inta.gov.ar](mailto:garano@correo.inta.gov.ar)

## Introducción

---

El objetivo de esta cartilla es actualizar la información de las existencias ganaderas a través de mapas nacionales a nivel de Provincias, Dpto/Partido, con información de stock e indicadores ganaderos en base a los datos de marzo 2012 provistos por el SENASA, Sistema de Gestión Sanitaria, Coordinación de Campo, Dirección Nacional de Sanidad Animal.

## Mapas

---

	4
	5
Distribución de la existencia bovina en comparación a la ovina y caprina	6
Densidad bovina por Ha	7
Existencia de bovinos	8
Existencia de vacas totales	9
Existencia de novillitos + Novillos	10
Existencia de terneros /ras	11
Existencia de vacas lecheras en establecimientos con actividad de tambo	12
Indicador vaca / stock	13
Indicador ternero / vaca (% destete). Producción de terneros	14
Indicador novillito + novillo / vaca	15
Variación 2008- 2011 en la cantidad de establecimientos	16
Variación 2008-2011 del stock del ganado bovino	
Variación 2008-2011 del stock de vacas totales	

***Diseño gráfico***

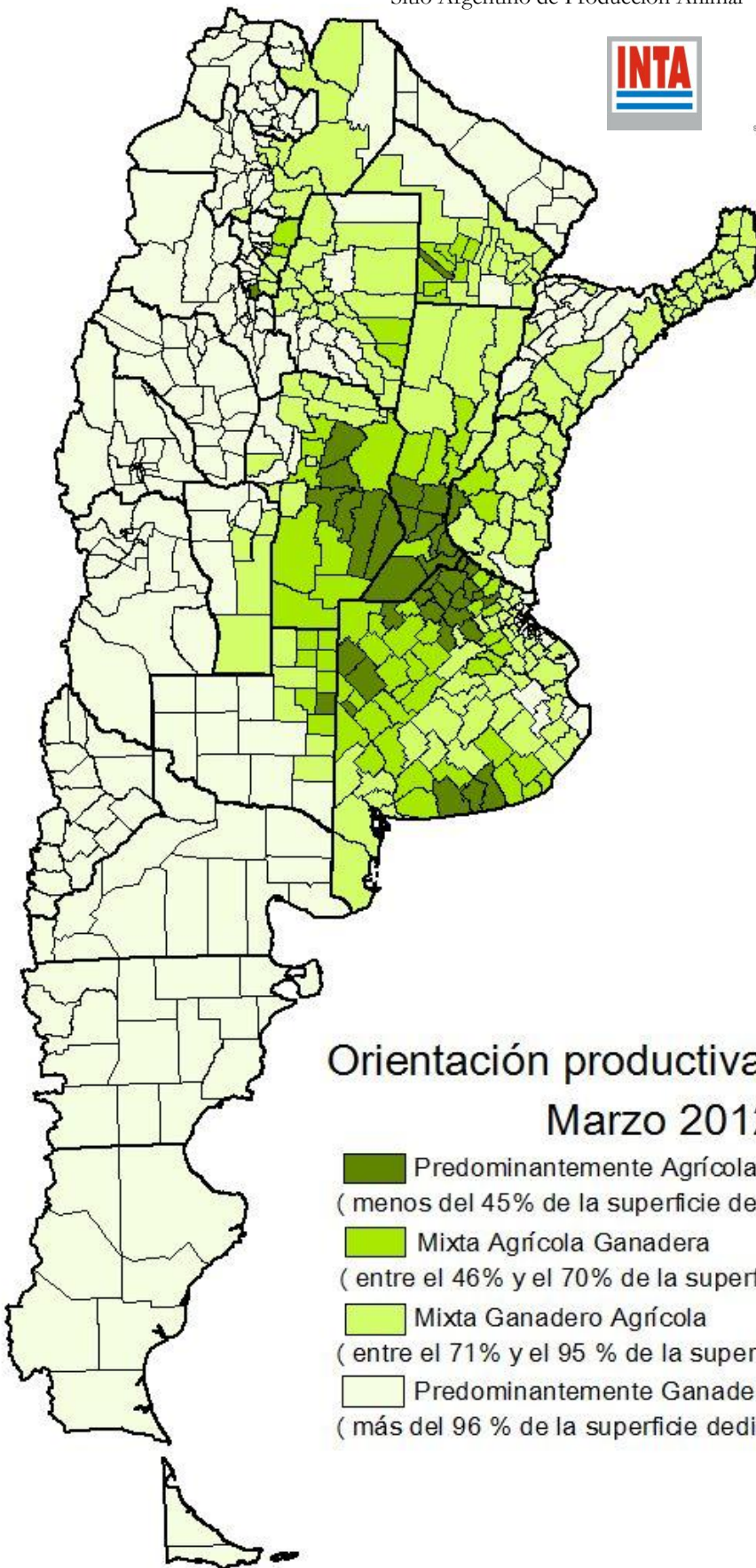
*Dis. Graf. Francisco Etchart*

***Tirada 1000 Ejemplares***




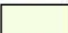
***Diciembre 2012***

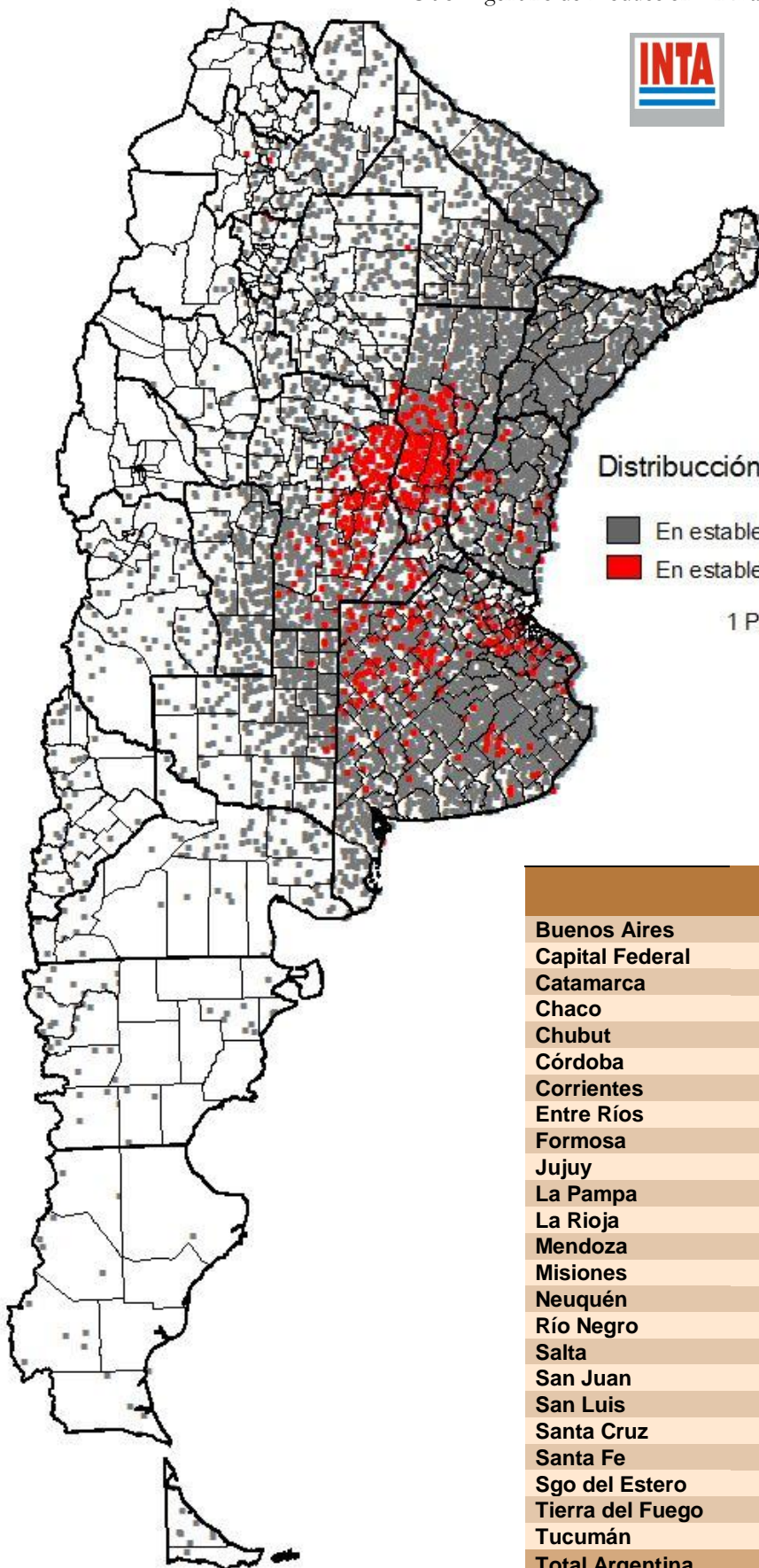


***Ediciones INTA  
EEA San Luis. CC N° 17  
(5730) Villa Mercedes. San Luis. Argentina***



## Orientación productiva predominante Marzo 2012

-  Predominantemente Agrícola  
( menos del 45% de la superficie dedicada a la ganadería)
-  Mixta Agrícola Ganadera  
( entre el 46% y el 70% de la superficie dedicada a la ganadería)
-  Mixta Ganadero Agrícola  
( entre el 71% y el 95 % de la superficie dedicada a la ganadería)
-  Predominantemente Ganadera  
( más del 96 % de la superficie dedicada a la ganadería)



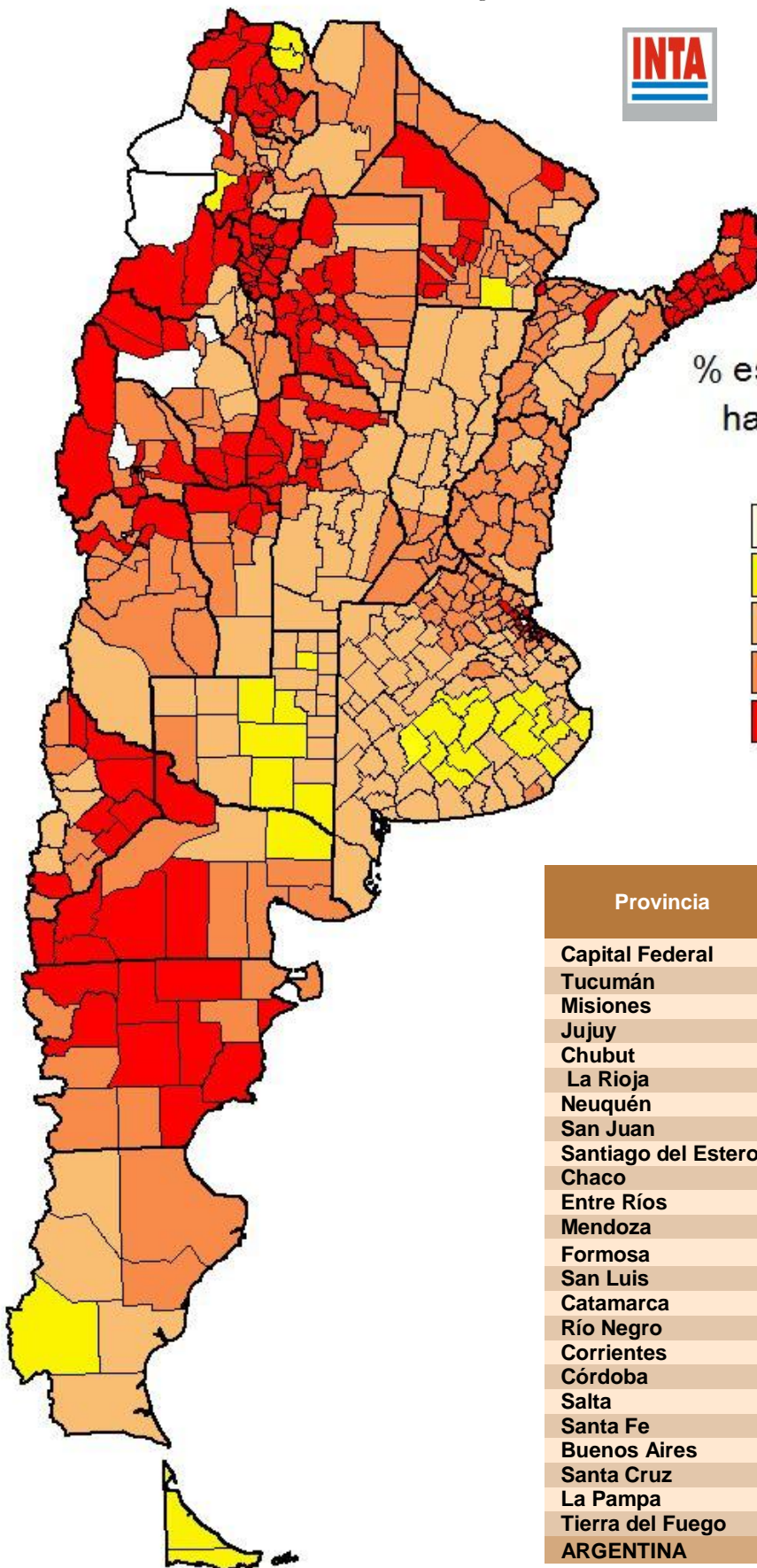
### Distribución de las existencias bovinas

- En establecimientos con producción de carne
- En establecimientos con actividad de tambo

1 Punto = 5.000 cabezas

	Bovinos para carne	Bovinos en establec. con activ. de tambo
Buenos Aires	15.759.604	946.633
Capital Federal	11	0
Catamarca	235.160	5.186
Chaco	2.633.102	543
Chubut	243.692	346
Córdoba	3.157.489	1.118.162
Corrientes	4.975.390	301
Entre Ríos	3.990.880	122.688
Formosa	1.807.975	32
Jujuy	80.861	157
La Pampa	2.548.145	52.448
La Rioja	158.933	11
Mendoza	404.803	797
Misiones	416.495	474
Neuquén	200.651	425
Río Negro	454.464	1.970
Salta	1.042.533	11.651
San Juan	36.422	151
San Luis	1.480.644	2.800
Santa Cruz	85.101	1.147
Santa Fe	5.235.606	1.124.569
Sgo del Estero	1.284.718	49.100
Tierra del Fuego	46.004	302
Tucumán	138.096	9.194
<b>Total Argentina</b>	<b>46.416.779</b>	<b>3.449.087</b>



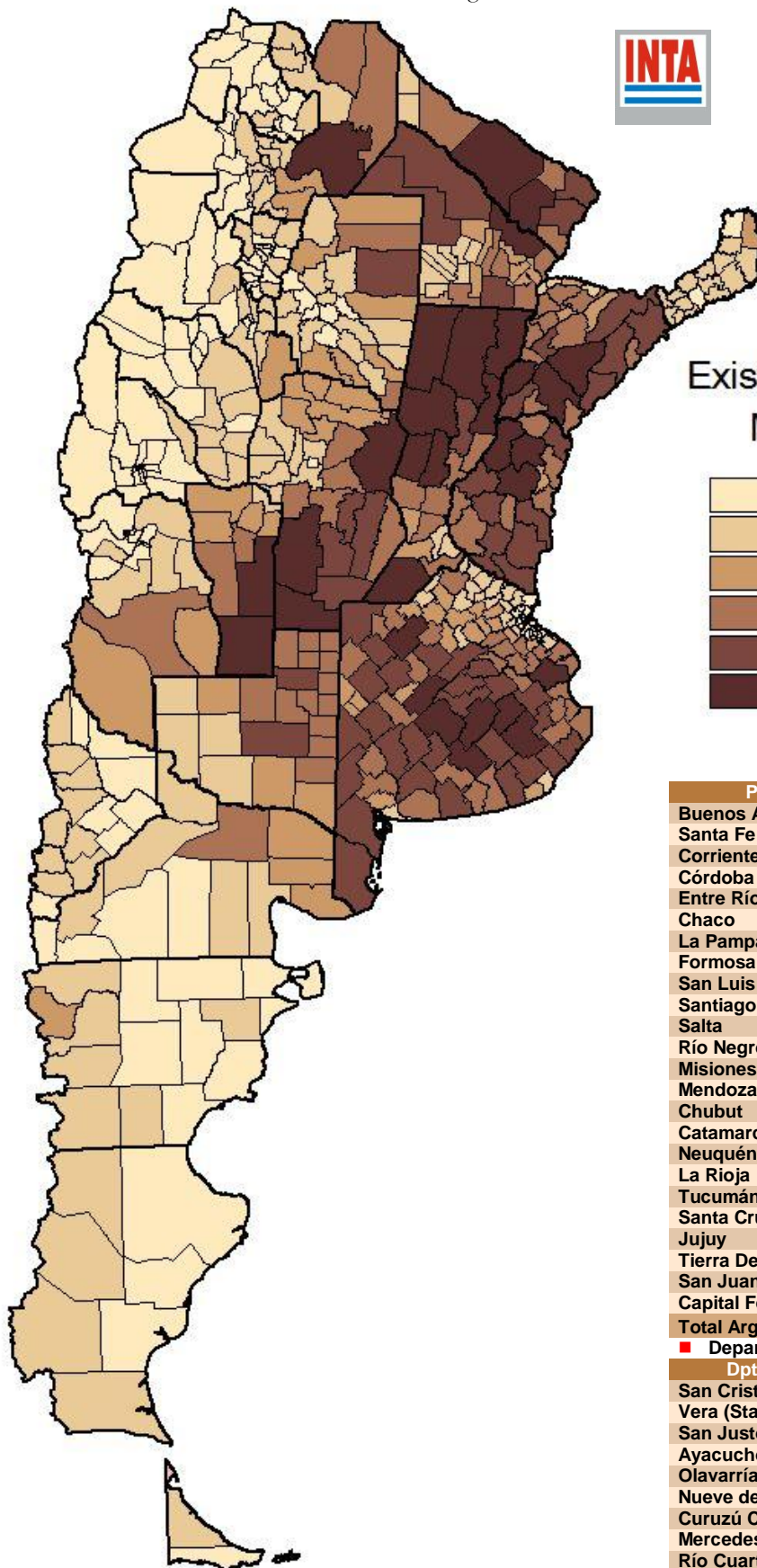


% establecimientos con hasta 100 cabezas

Marzo 2012



Provincia	% medio de establec. con hasta 100 cabezas	Total de bovinos del estrato
Capital Federal	100	11
Tucumán	90	40.069
Misiones	87	162.976
Jujuy	81	25.205
Chubut	75	55.960
La Rioja	74	35.961
Neuquén	74	33.157
San Juan	73	9.477
Santiago del Estero	73	180.018
Chaco	68	382.817
Entre Ríos	65	612.455
Mendoza	65	57.528
Formosa	63	197.110
San Luis	63	139.550
Catamarca	62	29.727
Río Negro	62	66.460
Corrientes	60	315.814
Córdoba	55	423.658
Salta	55	95.337
Santa Fe	43	400.164
Buenos Aires	40	858.858
Santa Cruz	36	5.639
La Pampa	32	121.043
Tierra del Fuego	7	181
<b>ARGENTINA</b>	<b>55</b>	<b>4.249.175</b>



## Existencia de bovinos Marzo 2012



Provincia	Cabezas
Buenos Aires	16.706.237
Santa Fe	6.360.175
Corrientes	4.975.691
Córdoba	4.275.651
Entre Ríos	4.113.568
Chaco	2.633.645
La Pampa	2.600.593
Formosa	1.808.007
San Luis	1.483.444
Santiago del Estero	1.333.818
Salta	1.054.184
Río Negro	456.434
Misiones	416.969
Mendoza	405.600
Chubut	244.038
Catamarca	240.346
Neuquén	201.076
La Rioja	158.944
Tucumán	147.290
Santa Cruz	86.248
Jujuy	81.018
Tierra Del Fuego	46.306
San Juan	36.573
Capital Federal	11
<b>Total Argentina</b>	<b>49.865.866</b>

■ Departamentos/partidos con más cabezas

Dpto / Partido	Cabezas
San Cristóbal (Sta Fe)	1.099.662
Vera (Sta Fe)	857.060
San Justo (Cba)	737.785
Ayacucho (Bs As)	661.582
Olavarría (Bs As)	631.061
Nueve de Julio (Sta Fe)	618.416
Curuzú Cuatía (Ctes)	587.012
Mercedes (Ctes)	582.350
Río Cuarto (Cba)	549.010
Gral Obligado (Sta Fe)	548.349





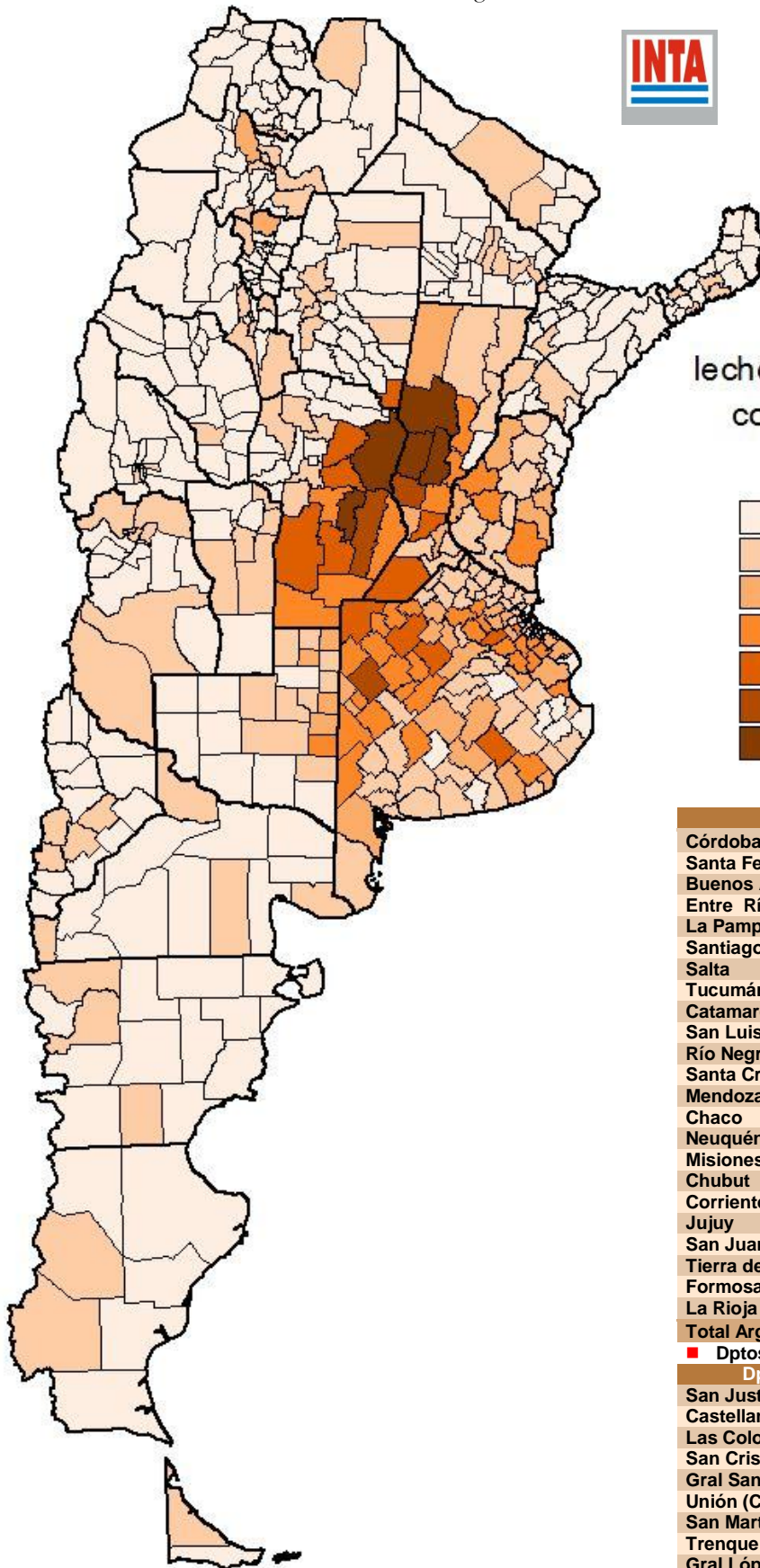
## Existencia de vacas totales Marzo 2012



Provincia	Vacas
Buenos Aires	7.117.882
Santa Fe	2.447.606
Corrientes	2.204.353
Córdoba	1.732.465
Entre Ríos	1.692.120
Chaco	1.172.029
La Pampa	1.021.727
Formosa	826.911
San Luis	691.450
Sgo del Estero	571.480
Salta	428.696
Río Negro	230.572
Mendoza	223.733
Misiones	179.119
Catamarca	105.132
Neuquen	103.786
Chubut	97.267
La Rioja	76.061
Tucumán	64.148
Santa Cruz	45.731
Jujuy	32.179
Tierra del Fuego	19.823
San Juan	16.778
Capital federal	2
<b>Total Argentina</b>	<b>21.101.050</b>
■ Departamentos/partidos con más vacas	
Dpto / Partido	Vacas
San Cristóbal (Sta Fe)	1.099.662
Vera (Sta Fe)	857.060
San Justo (Cba)	737.785
Ayacucho (Bs As)	661.582
Olavarría (Bs As)	631.061
Nueve de Julio (Sta Fe)	618.416
Mercedes (Ctes)	582.350
Curuzú Cuatía (Ctes)	587.012
Gral Obligado (Sta Fe)	548.349
Gdor Dupuy (San Luis)	489.394



## Existencia de vacas lecheras en establecimientos con actividad de tambo Marzo 2012



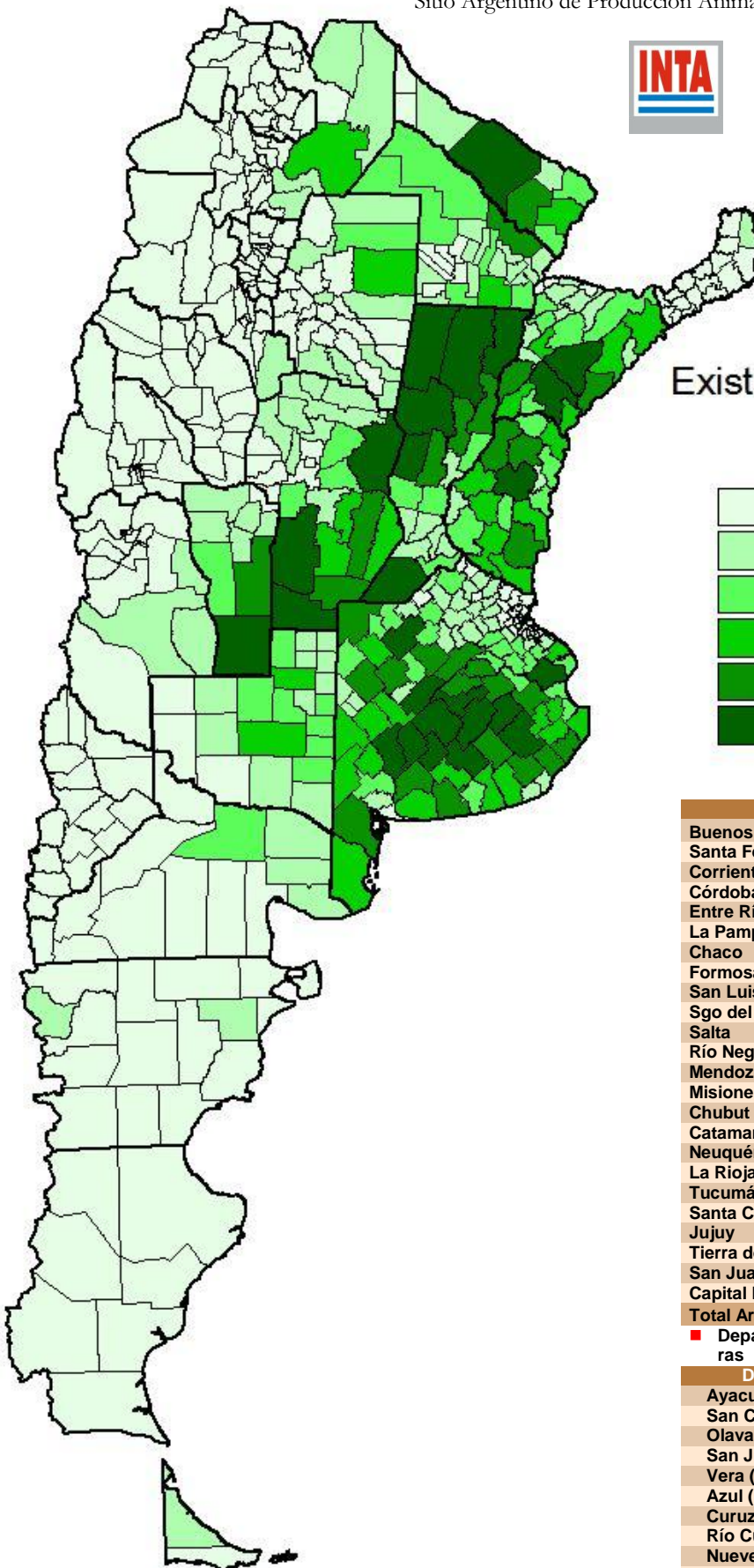
	Sin vacas lecheras
	1 - 2500
	2500 - 5000
	5000 - 20000
	20000 - 40000
	40000 - 80000
	Más de 80000 vacas

Provincia	Vacas lecheras
Córdoba	566.061
Santa Fe	551.191
Buenos Aires	497.730
Entre Ríos	63.830
La Pampa	27.142
Santiago del Estero	24.438
Salta	6.080
Tucumán	4.641
Catamarca	2.328
San Luis	1.315
Río Negro	932
Santa Cruz	589
Mendoza	489
Chaco	240
Neuquén	231
Misiones	204
Chubut	184
Corrientes	101
Jujuy	72
San Juan	69
Tierra del Fuego	32
Formosa	11
La Rioja	4
<b>Total Argentina</b>	<b>1.747.914</b>

■ Dptos/partidos con más vacas lecheras

Dpto / Partido	Vacas lecheras
San Justo (Cba)	234.968
Castellanos (Sta Fe)	162.514
Las Colonias (Sta Fe)	117.894
San Cristóbal (Sta Fe)	107.549
Gral San Martín (Cba)	95.600
Unión (Cba)	68.961
San Martín (Sta Fe)	48.936
Trenque Lauquen (Bs As)	44.951
Gral López (Sta Fe)	35.520
Juárez Celman (Cba)	30.001





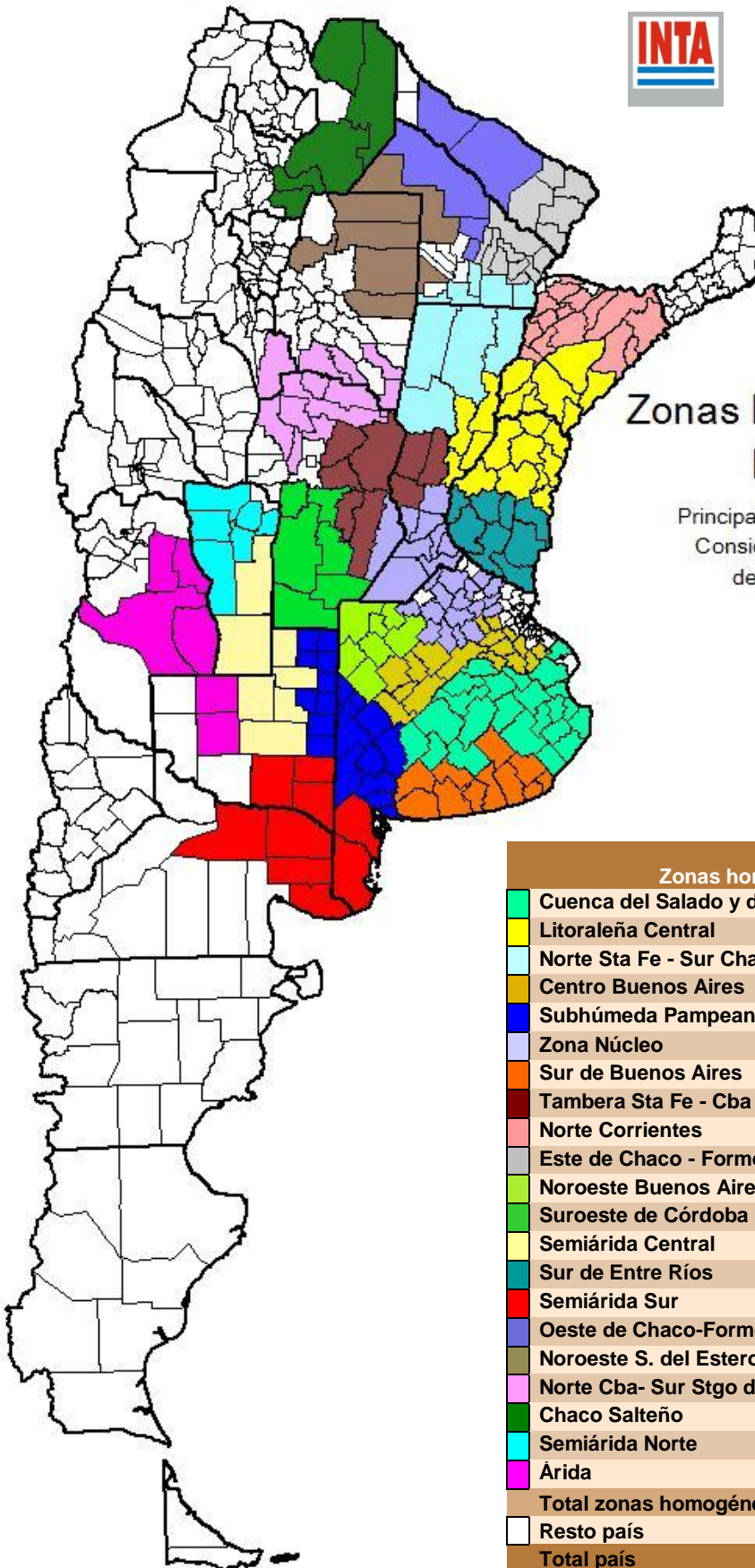
## Existencia de terneros/ras Marzo 2012



Provincia	Terneros / Terneras
Buenos Aires	5.277.139
Santa Fe	1.387.584
Corrientes	1.103.807
Córdoba	1.040.245
Entre Ríos	940.265
La Pampa	624.339
Chaco	586.988
Formosa	377.581
San Luis	335.413
Sgo del Estero	291.373
Salta	185.930
Río Negro	121.063
Mendoza	89.166
Misiones	88.696
Chubut	70.538
Catamarca	51.043
Neuquén	38.171
La Rioja	32.964
Tucumán	31.003
Santa Cruz	23.227
Jujuy	17.218
Tierra del Fuego	13.176
San Juan	8.449
Capital Federal	2
<b>Total Argentina</b>	<b>12.735.380</b>

■ Departamentos/partidos con más Terneros/ras

Dpto / Partido	Terneros / Terneras
Ayacucho (Bs As)	217.451
San Cristóbal (Sta Fe)	216.552
Olavarría (Bs As)	202.296
San Justo (Cba)	187.196
Vera (Sta Fe)	185.633
Azul (Bs As)	168.823
Curuzú Cuatía (Ctes)	139.174
Río Cuarto (Cba)	129.862
Nueve de Julio (Sta Fe)	128.314
Benito Juárez (Bs As)	127.973

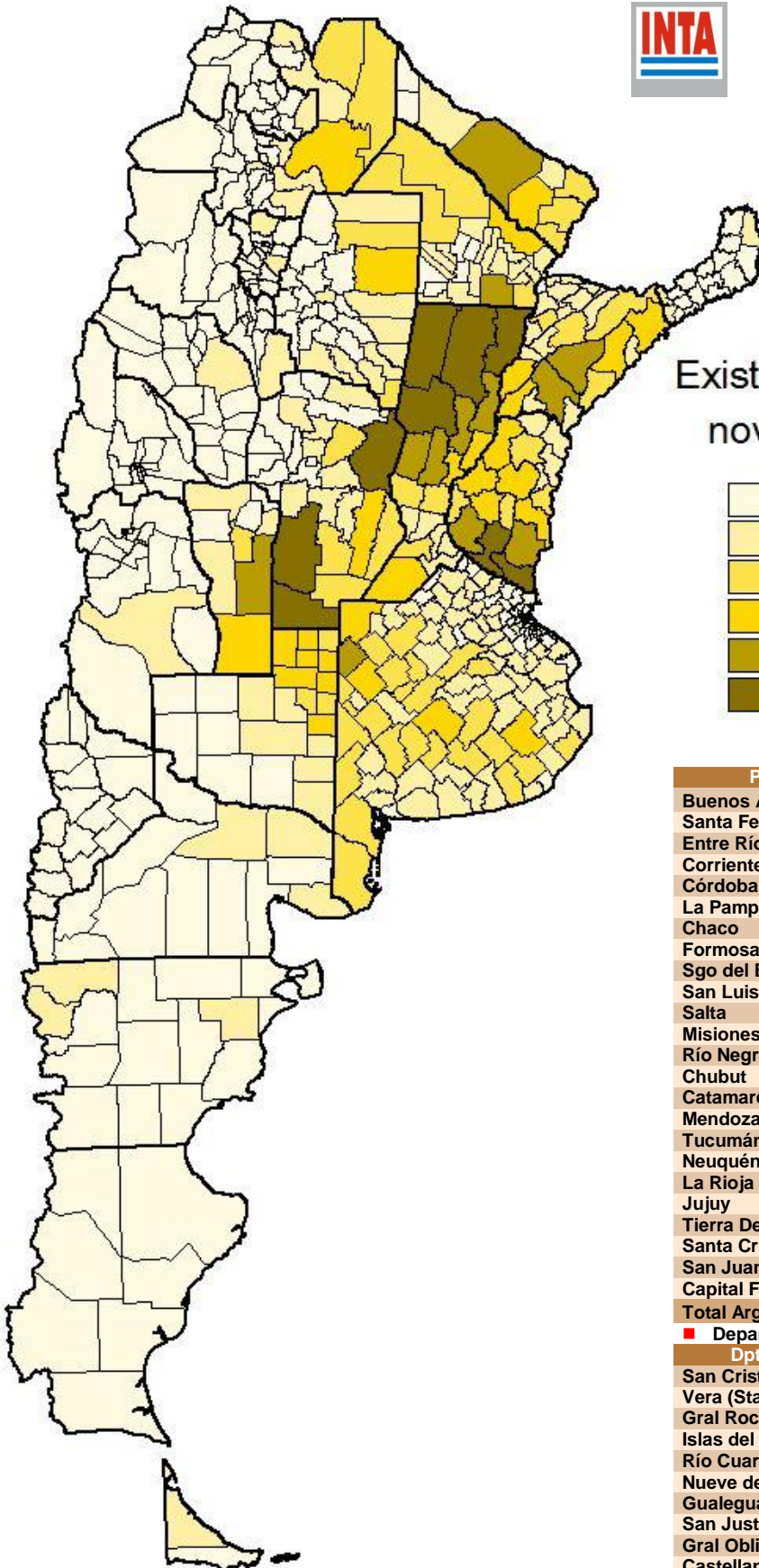


## Zonas homogéneas de cría Marzo 2012

Principales zonas productoras de terneros.  
Considerando dptos/partidos con más  
de 10.000 terneros producidos

Zonas homogéneas	Terneros producidos	%
Cuenca del Salado y depresión de Laprida	2.208.602	17,3
Litoraleña Central	1.360.305	10,7
Norte Sta Fe - Sur Chaco	821.360	6,4
Centro Buenos Aires	820.174	6,4
Subhúmeda Pampeana	724.478	5,7
Zona Núcleo	669.953	5,3
Sur de Buenos Aires	657.166	5,2
Tambera Sta Fe - Cba	634.294	5,0
Norte Corrientes	501.478	3,9
Este de Chaco - Formosa	478.450	3,8
Noroeste Buenos Aires	464.217	3,6
Suroeste de Córdoba	447.706	3,5
Semiárida Central	441.587	3,5
Sur de Entre Ríos	394.537	3,1
Semiárida Sur	326.395	2,6
Oeste de Chaco-Formosa	205.450	1,6
Noroeste S. del Estero -Suroeste Chaco	190.187	1,5
Norte Cba- Sur Stgo del Estero	180.909	1,4
Chaco Salteño	137.565	1,1
Semiárida Norte	132.718	1,0
Árida	94.305	1
<b>Total zonas homogéneas</b>	<b>11.891.836</b>	<b>93,4</b>
Resto país	843.544	6,6
<b>Total país</b>	<b>12.735.380</b>	<b>100</b>



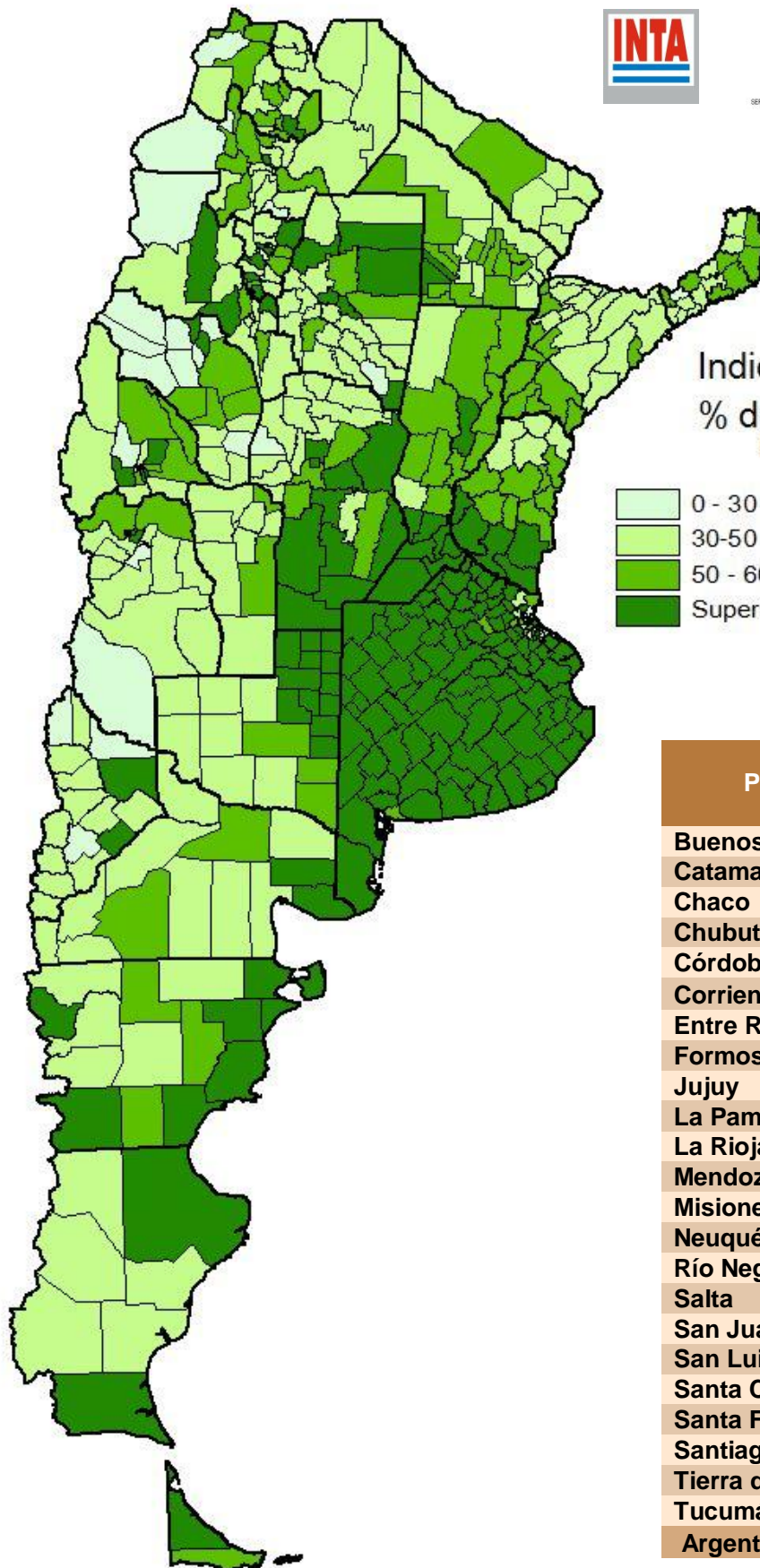


## Existencia novillitos más novillos. Marzo 2012



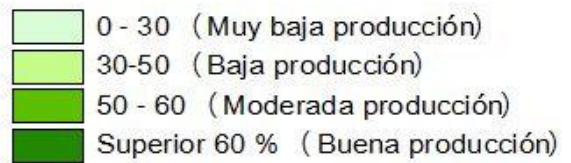
Provincia	Novillitos+Novillos
Buenos Aires	1.598.756
Santa Fe	1.397.544
Entre Ríos	825.843
Corrientes	746.255
Córdoba	684.007
La Pampa	560.204
Chaco	395.289
Formosa	254.661
Sgo del Estero	215.432
San Luis	199.978
Salta	195.218
Misiones	57.919
Río Negro	36.862
Chubut	36.026
Catamarca	34.142
Mendoza	29.743
Tucumán	23.705
Neuquén	20.238
La Rioja	15.133
Jujuy	14.115
Tierra Del Fuego	6.190
Santa Cruz	5.500
San Juan	4.085
Capital Federal	2
<b>Total Argentina</b>	<b>7.356.847</b>
<span style="color: red;">■</span> Departamentos/partidos con más Ntos+Nllos	
Dpto / Partido	Novillitos + Novillos
San Cristóbal (Sta Fe)	285.781
Vera (Sta Fe)	211.862
Gral Roca (Cba)	177.739
Islas del Ibicuy (E. Ríos)	136.870
Río Cuarto (Cba)	126.073
Nueve de Julio (Sta Fe)	123.361
Gualeguay (E. Ríos)	102.615
San Justo (Cba)	100.916
Gral Obligado (Sta Fe)	100.651
Castellanos (Sta Fe)	98.945



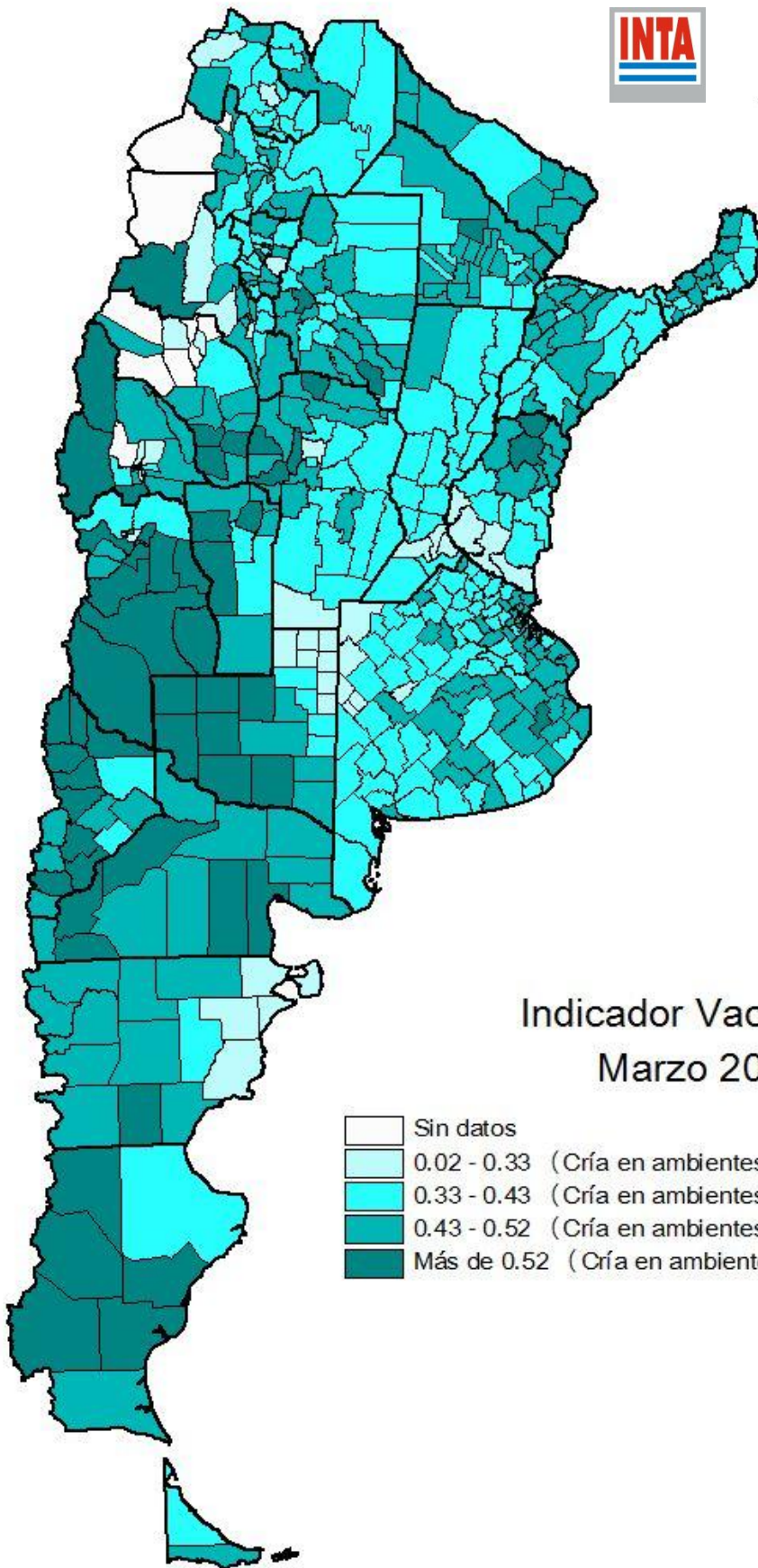


## Indicador Ternero/Vaca % destete. Marzo 2012

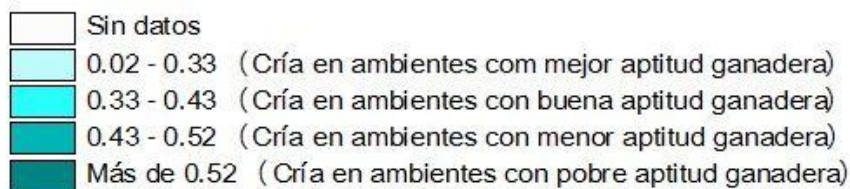
Producción de terneros



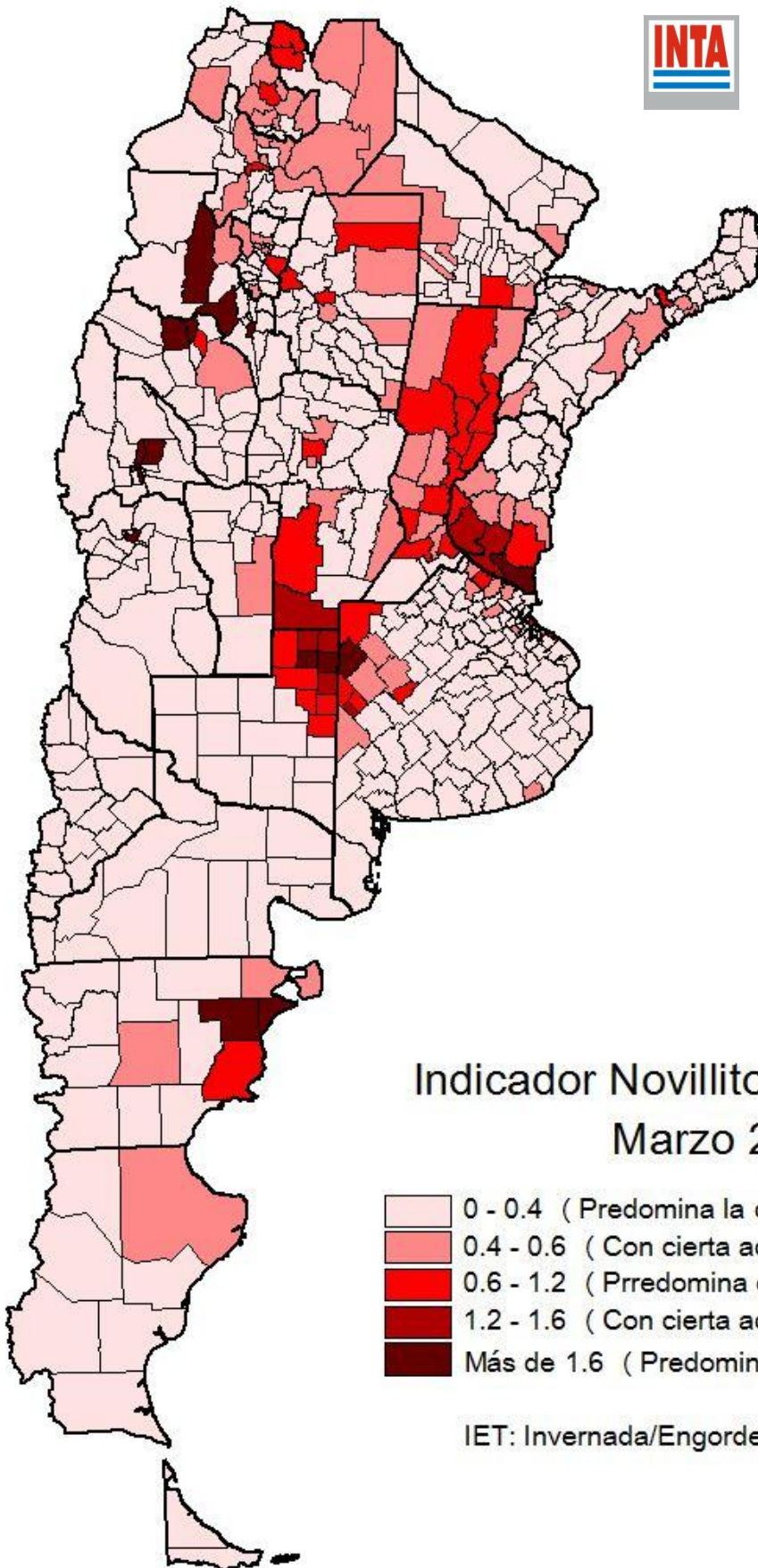
Provincia	Indicador ternero /vaca (% destete)
Buenos Aires	74
Catamarca	49
Chaco	50
Chubut	73
Córdoba	60
Corrientes	50
Entre Ríos	56
Formosa	46
Jujuy	54
La Pampa	61
La Rioja	43
Mendoza	40
Misiones	50
Neuquén	37
Río Negro	53
Salta	43
San Juan	50
San Luis	49
Santa Cruz	51
Santa Fe	57
Santiago del Estero	51
Tierra del Fuego	66
Tucumán	48
Argentina	60



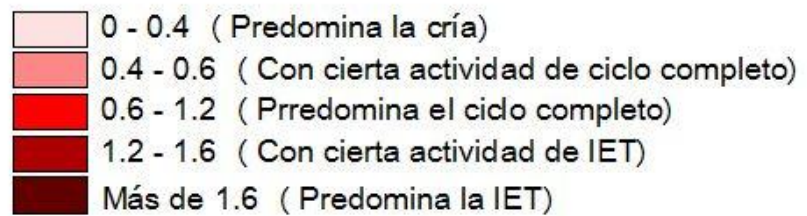
## Indicador Vaca/Stock Marzo 2012







## Indicador Novillito+Novillo/Vaca Marzo 2012

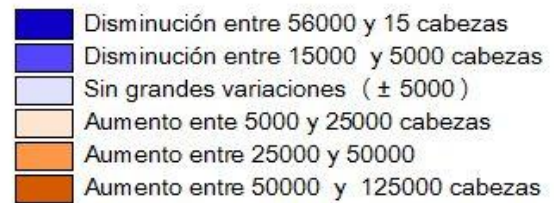


IET: Invernada/Engorde/Terminación

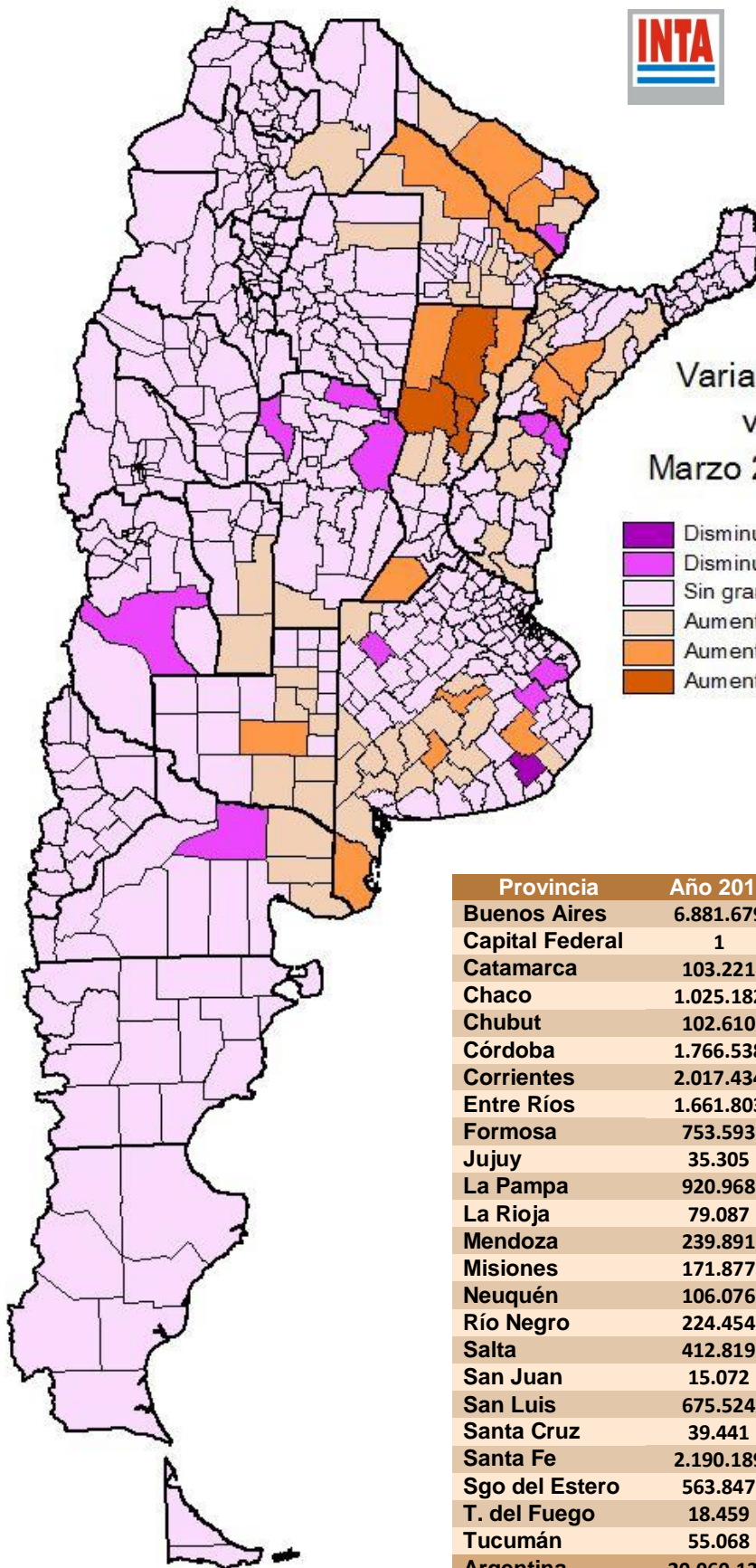




### Variación del stock ganadero bovino Marzo 2011 - Marzo 2012



Provincia	Año 2011	Año 2012	Variación	%
Buenos Aires	16.248.861	16.706.237	457.376	2,8
Capital Federal	10	11	1	10,0
Catamarca	234.176	240.346	6.170	2,6
Chaco	2.333.089	2.633.645	300.556	12,9
Chubut	241.416	244.038	2.622	1,1
Córdoba	4.370.723	4.275.651	-95.072	-2,2
Corrientes	4.599.760	4.975.691	375.931	8,2
Entre Ríos	4.062.785	4.113.568	50.783	1,2
Formosa	1.733.452	1.808.007	74.555	4,3
Jujuy	86.057	81.018	-5.039	-5,9
La Pampa	2.500.751	2.600.593	99.842	4,0
La Rioja	160.446	158.944	-1.502	-0,9
Mendoza	438.831	405.600	-33.231	-7,6
Misiones	407.666	416.969	9.303	2,3
Neuquén	210.625	201.076	-9.549	-4,5
Río Negro	429.022	456.434	27.412	6,4
Salta	1.023.955	1.054.184	30.229	3,0
San Juan	32.647	36.573	3.926	12,0
San Luis	1.489.436	1.483.444	-5.992	-0,4
Santa Cruz	74.565	86.248	11.683	15,7
Santa Fe	5.786.570	6.360.175	573.605	9,9
Sgo del Estero	1.318.987	1.333.818	14.831	1,1
T. del Fuego	42.057	46.306	4.249	10,1
Tucumán	146.774	147.290	516	0,4
<b>Argentina</b>	<b>47.972.661</b>	<b>49.865.866</b>	<b>1.893.205</b>	<b>3,9</b>

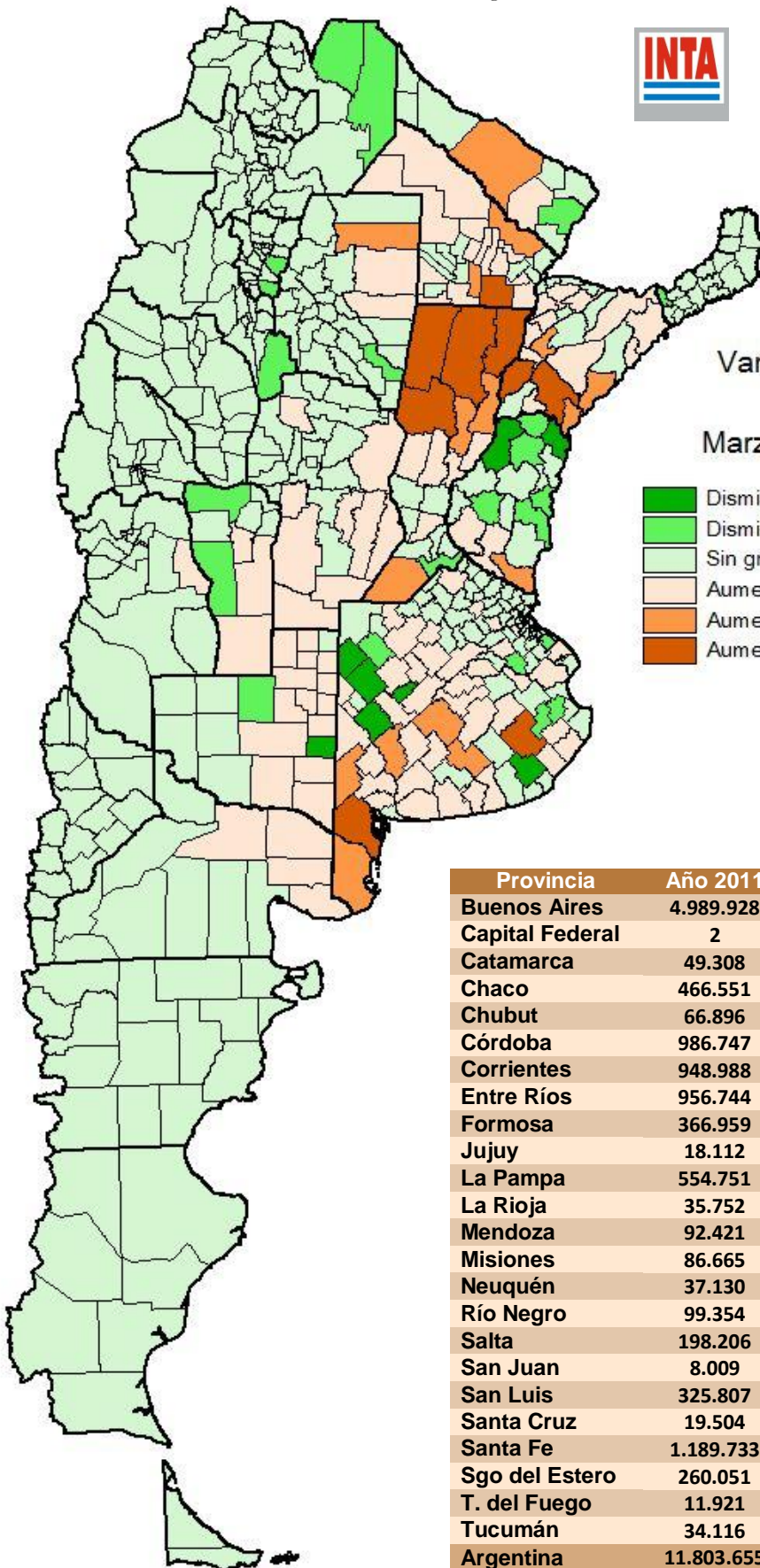


## Variación del stock de vacas totales Marzo 2011 - Marzo 2012

- Disminución entre 28000 y 15000 cabezas
- Disminución entre 15000 y 5000 cabezas
- Sin grandes variaciones ( ± 5000 -cabezas)
- Aumento entre 5000 y 15000 cabezas
- Aumento entre 15000 y 35000 cabezas
- Aumento entre 35000 y 70000 cabezas

Provincia	Año 2011	Año 2012	Variación	%
Buenos Aires	6.881.679	7.117.882	236.203	3,4
Capital Federal	1	2	1	100,0
Catamarca	103.221	105.132	1.911	1,9
Chaco	1.025.182	1.172.029	146.847	14,3
Chubut	102.610	97.267	-5.343	-5,2
Córdoba	1.766.538	1.732.465	-34.073	-1,9
Corrientes	2.017.434	2.204.353	186.919	9,3
Entre Ríos	1.661.803	1.692.120	30.317	1,8
Formosa	753.593	826.911	73.318	9,7
Jujuy	35.305	32.179	-3.126	-8,9
La Pampa	920.968	1.021.727	100.759	10,9
La Rioja	79.087	76.061	-3.026	-3,8
Mendoza	239.891	223.733	-16.158	-6,7
Misiones	171.877	179.119	7.242	4,2
Neuquén	106.076	103.786	-2.290	-2,2
Río Negro	224.454	230.572	6.118	2,7
Salta	412.819	428.696	15.877	3,8
San Juan	15.072	16.778	1.706	11,3
San Luis	675.524	691.450	15.926	2,4
Santa Cruz	39.441	45.731	6.290	15,9
Santa Fe	2.190.189	2.447.606	257.417	11,8
Sgo del Estero	563.847	571.480	7.633	1,4
T. del Fuego	18.459	19.823	1.364	7,4
Tucumán	55.068	64.148	9.080	16,5
<b>Argentina</b>	<b>20.060.138</b>	<b>21.101.050</b>	<b>1.040.912</b>	<b>5,2</b>





Variación del stock de terneros/ras  
Marzo 2011 - Marzo 2012

- Disminución entre 14000 y 7000 terneros
- Disminución entre 7000 y 2500 terneros
- Sin grandes variaciones ( ± 2500)
- Aumento entre 2500 y 10000 terneros
- Aumento entre 10000 y 20000 terneros
- Aumento entre 20000 y 43000 terneros

Provincia	Año 2011	Año 2012	Variación	%
Buenos Aires	4.989.928	5.277.139	287.211	5,8
Capital Federal	2	2	-	0,0
Catamarca	49.308	51.043	1.735	3,5
Chaco	466.551	586.988	120.437	25,8
Chubut	66.896	70.538	3.642	5,4
Córdoba	986.747	1.040.245	53.498	5,4
Corrientes	948.988	1.103.807	154.819	16,3
Entre Ríos	956.744	940.265	-16.479	-1,7
Formosa	366.959	377.581	10.622	2,9
Jujuy	18.112	17.218	-894	-4,9
La Pampa	554.751	624.339	69.588	12,5
La Rioja	35.752	32.964	-2.788	-7,8
Mendoza	92.421	89.166	-3.255	-3,5
Misiones	86.665	88.696	2.031	2,3
Neuquén	37.130	38.171	1.041	2,8
Río Negro	99.354	121.063	21.709	21,9
Salta	198.206	185.930	-12.276	-6,2
San Juan	8.009	8.449	440	5,5
San Luis	325.807	335.413	9.606	2,9
Santa Cruz	19.504	23.227	3.723	19,1
Santa Fe	1.189.733	1.387.584	197.851	16,6
Sgo del Estero	260.051	291.373	31.322	12,0
T. del Fuego	11.921	13.176	1.255	10,5
Tucumán	34.116	31.003	-3.113	-9,1
<b>Argentina</b>	<b>11.803.655</b>	<b>12.735.380</b>	<b>931.725</b>	<b>7,9</b>