

## BOLETIN INFORMACION EQUINA

### SUBSECRETARIA DE AGRICULTURA, GANADERIA Y FORESTACIÓN

#### DIRECCIÓN DE GANADERÍA AREA EQUINOS

[www .sagpya .mecon. gov.ar](http://www.sagpya.mecon.gov.ar)

### ANUARIO AÑO 2006

#### 1a.- Cuadro y Gráfico: Faena: Evolución de la Faena comparada. Años 2005/2006. En cabezas

La variación anual fue del 15,09 % mayor, con respecto al período anterior o sea que se faenaron 31.571 cabezas más para este año 2006.

Este aumento lo provoca el muy buen precio internacional y la calidad de la carne, buscada por los mercados de buen poder adquisitivo.

#### 1b.- Cuadro y Gráfico: Faena: Distribución Provincial. Año 2006. En cabezas

Vale destacar la atomización de la faena equina, en las provincias Patagónicas de Chubut y Rio Negro, distribuyéndose unos 250 animales a faena en el año 2006.

Buenos Aires faena en este período unas 115.092 cabezas o sea el 48%, le sigue Córdoba con unas 58.079 cabezas o sea el 24%, Entre Ríos faena unas 44.699 cabezas con el 19% y La Pampa unas 22.625 cabezas o sea el 9%.

#### 2a.b- Cuadro y Gráfico: Exportación: Distribución por país de destino. Año 2006. En Toneladas y Miles de u\$s

El total exportado por Argentina en este período, año 2006, es de 37.000 ton con un valor de 80 millones de dólares.

Nuestro País ya hace unos años, que es el principal productor de carne equina sin perder esta condición.

Los Estados Unidos y Canada nos siguen en estas ventas internacionales en un segundo y tercer lugar, respectivamente.

El principal comprador de Argentina es Rusia con el 49%, o sea 17.941 ton y el 36% en los miles de dólares , con un monto de 28,8 millones de dólares.

Le sigue Holanda con el 21%, 7.906 ton y el 27% de los miles de dólares o sea 21,2 millones de dólares, Francia con el 12%, 4.518 ton y 14,2 millones de dólares, Japón con el 7%, 2.639 y el 5% ósea 3,6 millones de dólares, Italia con 4%, 1.640 ton y el 6% o sea 5 millones de dólares, Nva Zelanda, Alemania, España, Paraguay, Brasil, China, Chile, USA, Indonesia, Uruguay, Suiza, Bélgica como el rubro Otros llegan al 4% con 2.200 ton y a 6 millones de dólares aprox.

**3a.b- Cuadro y Gráfico: Exportación de productos y subproductos. Año 2006. En Toneladas y Miles de u\$s**

El principal producto es la Carne Fresca con el 92% , llegando a unas 34.188 ton, y un 95% con un monto de 76,7 millones de U\$s; Le siguen las Menudencias y Visceras unas 1.604 ton y un monto de 1,6 millones de U\$s , Los Demás comestibles llegan a unas 671 tn con 0,4 millones de u\$s; Le sigue, Cueros, Pelos, Opoterápicos y Grasas y Aceites con 462 tn y con un monto de 0,9 millones de dólares.

**4a.- Cuadro y Gráfico: Evolución de la exportación de Carne Fresca. Años 1995/2006. En Toneladas y Miles de u\$s**

Como claramente se puede observar en el gráfico la evolución positiva ocurre desde el año 2002 hasta el cierre del 2006 (5 años) con un a tendencia alcista de unas 2.400 ton y un monto de unos 33 millones de u\$s.

Esto hace suponer un incremento promedio de 6.6 millones de u\$s anuales en estos últimos 5 años.

Es claro este incremento para los que entienden que la carne equina Argentina es buscada por su calidad precio y con valor agregado cada vez superior a la que estuvimos acostumbrados a vender, ya que se perfeccionan en las plantas frigoríficas para la salida de mejores productos y subproductos cárnicos.

**4b.- Cuadro y Gráfico: Exportación de Carne Fresca por corte. Año 2006. En Toneladas y Miles de u\$s**

El corte principal de exportación es el Cuarto Delantero con unas 11.476 ton y unos 17,5 millones de dólares, o sea el 34 y 23 % respectivamente.

Le siguen pero muy por debajo, los Cuartos Compensados, con 3.138 ton y 5,1 millones de dólares, con el 9 y 7% respectivamente.

Los Recortes del Troceo y la carne sin Hueso llegan al 8 % tanto en las ton como en el monto La Nalga de afuera al 8 y 7% respectivamente. Luego le siguen los Bifes Angostos con el 7% millones de dólares, La Bola de lomo, la Nalga de Adentro y el Cuadril con similares cantidades.

Los cuartos traseros llegan al 3% respectivamente

Todos los demás cortes estan por debajo del millón de dólares

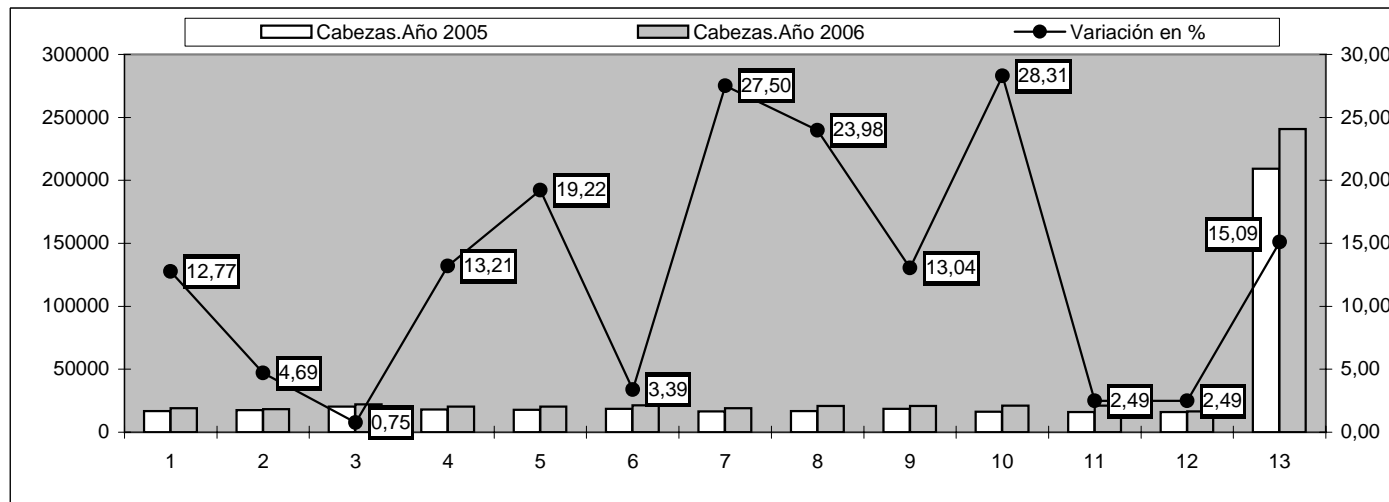
**5.- Cuadro y Gráfico: Evolución del Precio FOB en la exportación de Carnes.  
Años 1995/2006.  
En u\$/ton**

La principal carne en lo que se refiere al precio promedio por tonelada exportada es la de Liebre, con un monto de 4.213 u\$/ton . En segundo lugar le sigue la carne Bovina con 2.739 u\$/ton , en tercer lugar la carne Ovina con 2.526 u\$/ton , en cuarto lugar la carne porcina con 2.288 u\$/ton , luego en quinto lugar la equina con 1.884 u\$/ton y por último y en el sexto lugar la aviar con 1.753 u\$/ton.

1a.- Evolución de la Faena comparada. Años 2005/2006

En cabezas.

Meses	Cabezas.Año 2005	Cabezas.Año 2006	Variación en %
Ene	16838	18989	12,77
Feb	17574	18399	4,69
Mar	20272	22128	0,75
Abr	17937	20425	13,21
May	17837	20306	19,22
Jun	18464	21266	3,39
Jul	16409	19090	27,50
Ago	16734	20922	23,98
Sep	18556	20746	13,04
Oct	16381	20975	28,31
Nov	16091	21018	2,49
Dic	16091	16491	2,49
<b>Total</b>	<b>209184</b>	<b>240755</b>	<b>15,09</b>

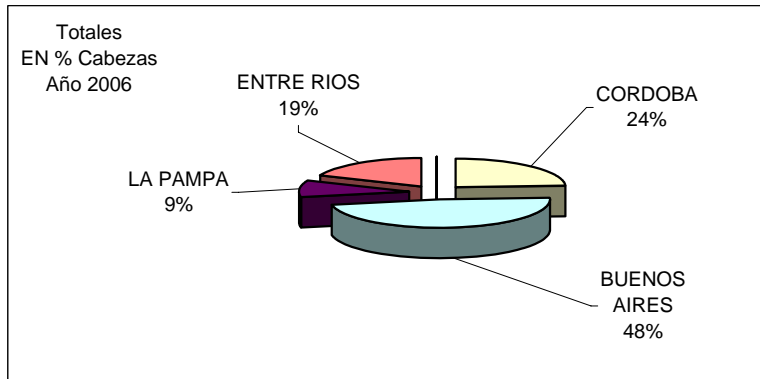


Fuente: Elaboración propia en base ONCCA

**1b.-Distribución por Provincia.Año 2006**

**En cabezas**

PROVINCIA	ENE	FEB	MAR	ABR	MAY	JUN	JUL	AGO	SEP	OCT	NOV	DIC	Totales
CHUBUT	0	2	0	4	13	14	8	9	1	30	82	64	<b>227</b>
RIO NEGRO	0	0	0	0	0	0	0	0	0	0	33	0	<b>33</b>
CORDOBA	5.602	5.119	5.541	4.491	5.180	5.015	3.426	4.250	4.930	5.095	5.520	3.910	<b>58.079</b>
BUENOS AIRES	9.630	9.041	10.646	10.168	9.318	9.218	9.048	9.778	9.605	9.988	9.897	8.755	<b>115.092</b>
LA PAMPA	864	1.303	2.055	1.755	1.715	2.654	2.368	2.740	2.360	1.767	1.906	1.138	<b>22.625</b>
ENTRE RIOS	2.893	2.934	3.886	4.007	4.080	4.365	4.240	4.145	3.850	4.095	3.580	2.624	<b>44.699</b>
<b>TOTAL</b>	<b>18.989</b>	<b>18.399</b>	<b>22.128</b>	<b>20.425</b>	<b>20.306</b>	<b>21.266</b>	<b>19.090</b>	<b>20.922</b>	<b>20.746</b>	<b>20.975</b>	<b>21.018</b>	<b>16.491</b>	<b>240.755</b>



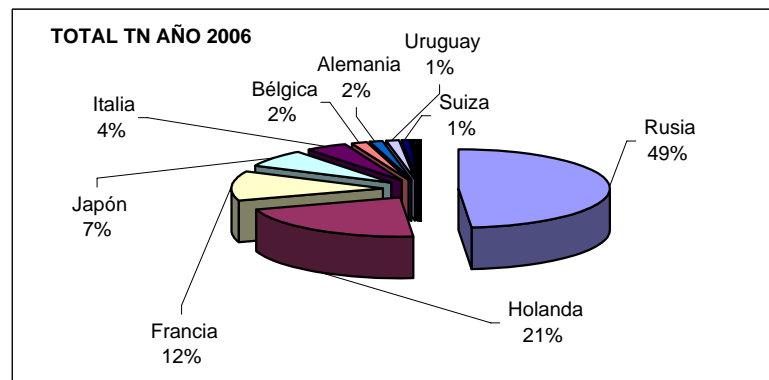
Fuente: Elaboración propia en base ONCCA

## 2.- Exportación

### 2a.- Exportaciones por País de destino. Total Año 2006

En Tn peso producto

País	Ene	Feb	Mar	Abr	May	Jun	Jul	Ago	Set	Oct	Nov	Dic	TOTAL TN AÑO 2006
Rusia	1.291	942	1.485	1.642	1.842	1.635	1.682	1.768	1.702	1.314	1.838	800	17.941
Holanda	708	896	850	557	607	571	639	618	567	490	688	715	7.906
Francia	903	359	526	390	392	317	230	238	311	277	292	283	4.518
Japón	212	274	219	344	236	127	236	191	192	126	237	245	2.639
Italia	139	89	205	130	142	128	133	119	139	122	202	92	1.640
Bélgica	123	52	59	41	29	96	12	55	29	33	54	46	629
Alemania	0	0	24	82	44	59	17	48	103	66	77	45	565
Uruguay	60	0	51	85	27	74	19	0	0	69	42	22	449
Suiza	23	21	55	23	20	21	39	18	22	19	36	26	323
Paraguay	0	0	0	0	2	22	20	18	20	19	25	0	126
Nueva Zelanda	0	20	0	20	0	0	15	20	0	0	0	0	75
Brasil	0	0	0	0	0	0	23	0	23	0	0	0	46
España	0	0	0	19	0	0	10	0	0	0	0	0	30
Estados Unidos	0	0	0	0	0	0	0	0	21	0	0	0	23
China	0	0	0	0	10	0	0	0	0	0	0	0	10
Chile	0	0	0	0	0	0	1	1	1	2	3	0	9
Indonesia	0	0	0	0	0	0	0	0	0	0	0	0	0
<b>TOTAL</b>	<b>3.459</b>	<b>2.653</b>	<b>3.474</b>	<b>3.333</b>	<b>3.351</b>	<b>3.051</b>	<b>3.076</b>	<b>3.095</b>	<b>3.130</b>	<b>2.537</b>	<b>3.494</b>	<b>2.275</b>	<b>36.928</b>

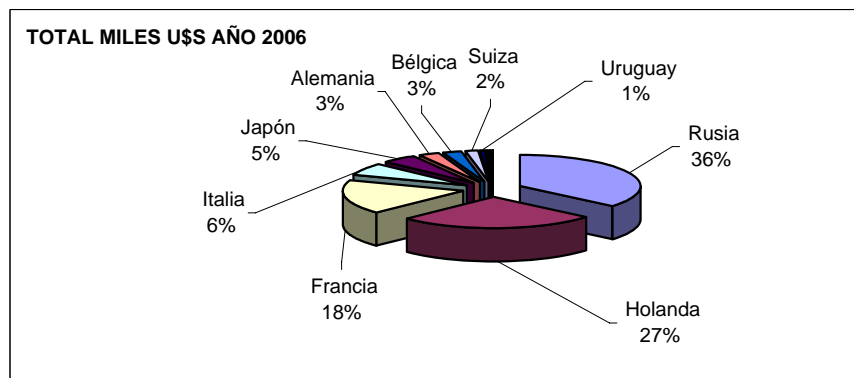


Fuente: Elaboración propia en base SENASA

**2b.- Exportaciones por País. Total Año 2006**

En miles de dólares

País	Ene	Feb	Mar	Abr	May	Jun	Jul	Ago	Set	Oct	Nov	Dic	TOTAL MILES U\$S AÑO 2006
Rusia	1.748	1.338	2.093	2.378	2.586	2.543	2.782	3.073	3.149	2.369	3.270	1.512	28.841
Holanda	1.881	2.086	2.040	1.564	1.792	1.613	1.752	1.755	1.618	1.408	1.966	1.823	21.298
Francia	2.088	1.172	1.634	1.194	1.206	1.056	812	758	1.151	1.025	1.086	1.036	14.218
Italia	415	300	585	433	442	440	379	383	411	402	590	318	5.098
Japón	237	332	243	385	287	149	343	285	347	202	437	412	3.659
Alemania	0	0	99	301	170	238	69	142	406	247	315	202	2.189
Bélgica	328	137	164	140	99	314	36	190	105	129	202	161	2.005
Suiza	103	91	217	97	83	91	165	82	110	97	160	117	1.413
Uruguay	43	0	38	60	37	59	93	0	0	47	38	22	437
Paraguay	0	0	0	0	3	30	30	25	27	26	36	0	177
Chile	0	0	0	0	0	4	18	24	25	46	48	0	165
Nueva Zelanda	0	42	0	43	0	0	13	43	0	0	0	0	141
Estados Unidos	0	0	0	0	0	0	4	22	22	17	9	7	81
España	0	0	0	26	0	1	42	0	0	0	0	0	70
Brasil	0	0	0	0	0	0	10	0	11	0	0	0	21
China	0	0	0	0	17	0	0	0	0	0	0	0	17
Indonesia	0	0	0	0	0	0	0	0	0	0	0	0	0
<b>TOTAL</b>	<b>6.843</b>	<b>5.498</b>	<b>7.113</b>	<b>6.621</b>	<b>6.722</b>	<b>6.538</b>	<b>6.548</b>	<b>6.782</b>	<b>7.382</b>	<b>6.015</b>	<b>8.157</b>	<b>5.610</b>	<b>79.830</b>

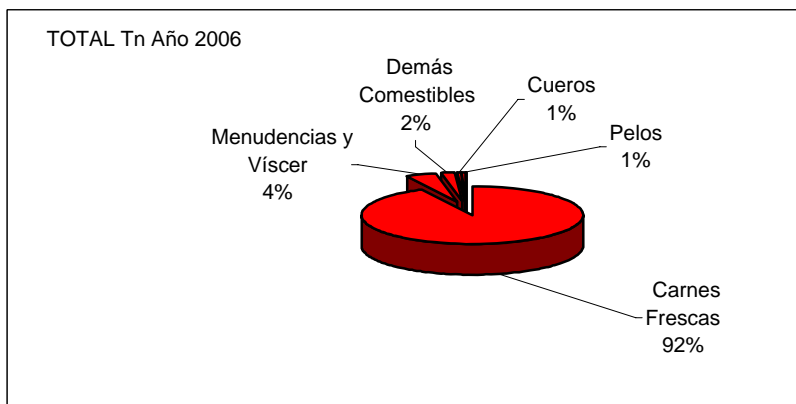


Fuente: Elaboración propia en base SENASA

3a.- Exportaciones de Productos y Subproductos.TOTAL Año 2006.

En Tn

Rubro	Ene	Feb	Mar	Abr	May	Jun	Jul	Ago	Set	Oct	Nov	Dic	TOTAL Tn Año 2006
<b>Carnes Frescas</b>	3.165	2.478	3.178	3.091	3.074	2.802	2.854	2.878	2.975	2.326	3.240	2.127	<b>34.188</b>
<b>Menudencias y Víscer</b>	174	153	151	60	185	134	140	163	91	77	165	111	<b>1.604</b>
<b>Demás Comestibles</b>	79	1	99	114	54	87	43	0	43	69	60	22	<b>671</b>
<b>Cueros</b>	40	20	39	60	26	0	1	22	1	23	3	0	<b>236</b>
<b>Pelos</b>	0	0	6	8	12	28	39	18	20	23	25	13	<b>192</b>
<b>Grasas y Aceites</b>	0	0	0	0	0	0	0	0	0	20	0	0	<b>20</b>
<b>Opoterápicos</b>	0	0	0	0	0	0	0	12	0	0	0	0	<b>14</b>
<b>TOTAL</b>	<b>3.458</b>	<b>2.652</b>	<b>3.473</b>	<b>3.333</b>	<b>3.351</b>	<b>3.052</b>	<b>3.077</b>	<b>3.093</b>	<b>3.130</b>	<b>2.538</b>	<b>3.493</b>	<b>2.274</b>	<b>36.924</b>



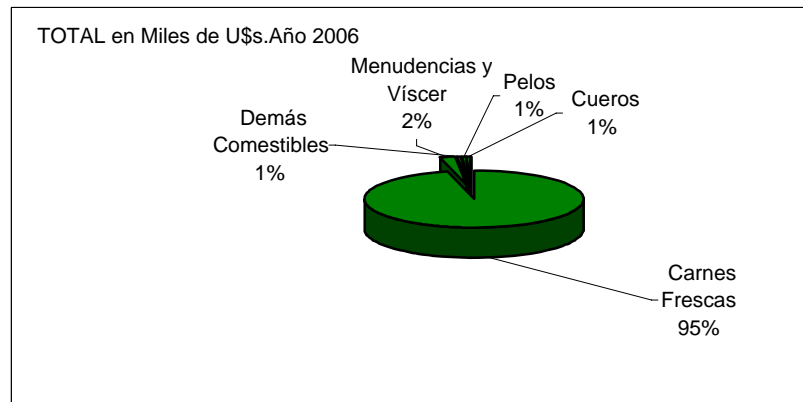
Fuente: Elaboración propia en base SENASA



**3b.- Exportaciones de Productos y Subproductos.TOTAL Año 2006.**

En Miles de u\$s

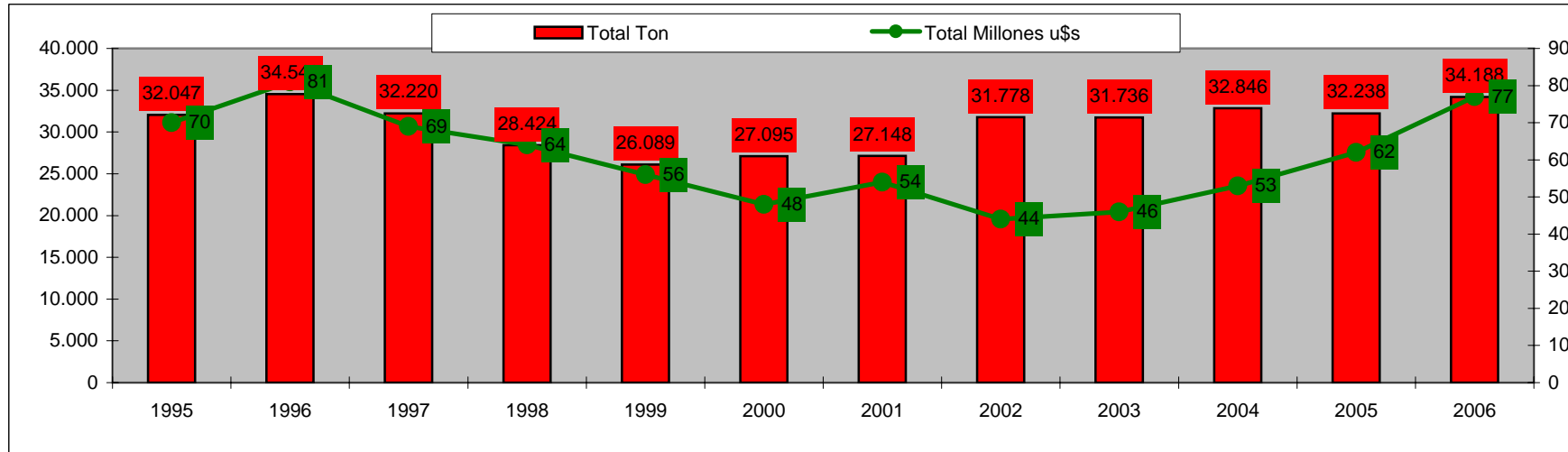
Rubro	Ene	Feb	Mar	Abr	May	Jun	Jul	Ago	Set	Oct	Nov	Dic	TOTAL en Miles de U\$s.Año 2006
<b>Carnes Frescas</b>	6.609	5.326	6.848	6.381	6.470	6.285	6.224	6.513	7.199	5.756	7.823	5.345	<b>76.779</b>
<b>Menudencias y Víscer</b>	145	151	129	91	147	119	159	142	99	82	191	185	<b>1.640</b>
<b>Demás Comestibles</b>	50	1	64	79	41	67	19	0	19	47	49	22	<b>458</b>
<b>Pelos</b>	0	0	32	15	20	63	123	25	27	43	36	50	<b>434</b>
<b>Cueros</b>	41	20	41	57	44	4	18	53	25	62	48	0	<b>413</b>
<b>Opoterápicos</b>	0	0	0	0	0	1	4	48	11	17	9	7	<b>97</b>
<b>Grasas y Aceites</b>	0	0	0	0	0	0	0	0	0	8	0	0	<b>8</b>
<b>TOTAL</b>	<b>6.845</b>	<b>5.498</b>	<b>7.114</b>	<b>6.623</b>	<b>6.722</b>	<b>6.539</b>	<b>6.547</b>	<b>6.781</b>	<b>7.380</b>	<b>6.015</b>	<b>8.156</b>	<b>5.609</b>	<b>79.829</b>



Fuente: Elaboración propia en base SENASA

4a.- Evolución de la exportación de carne fresca. Años 1995/2006  
En Ton y Millones de u\$s

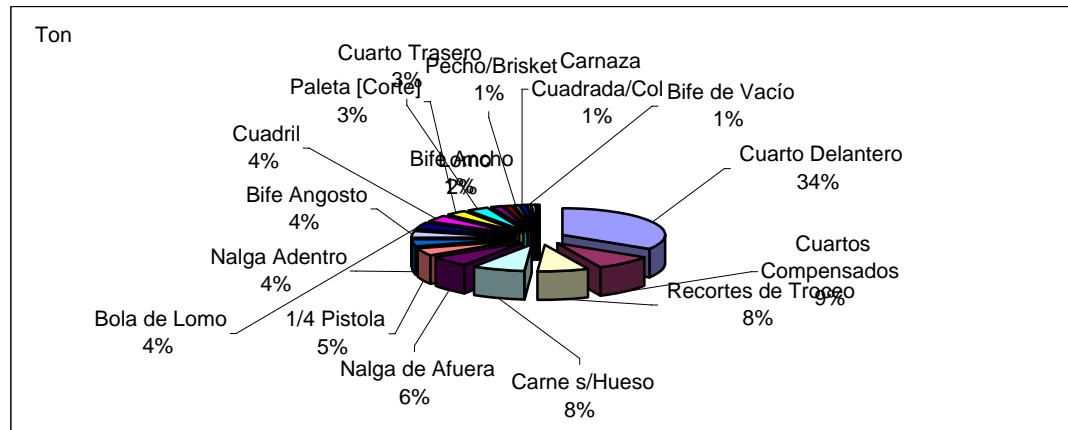
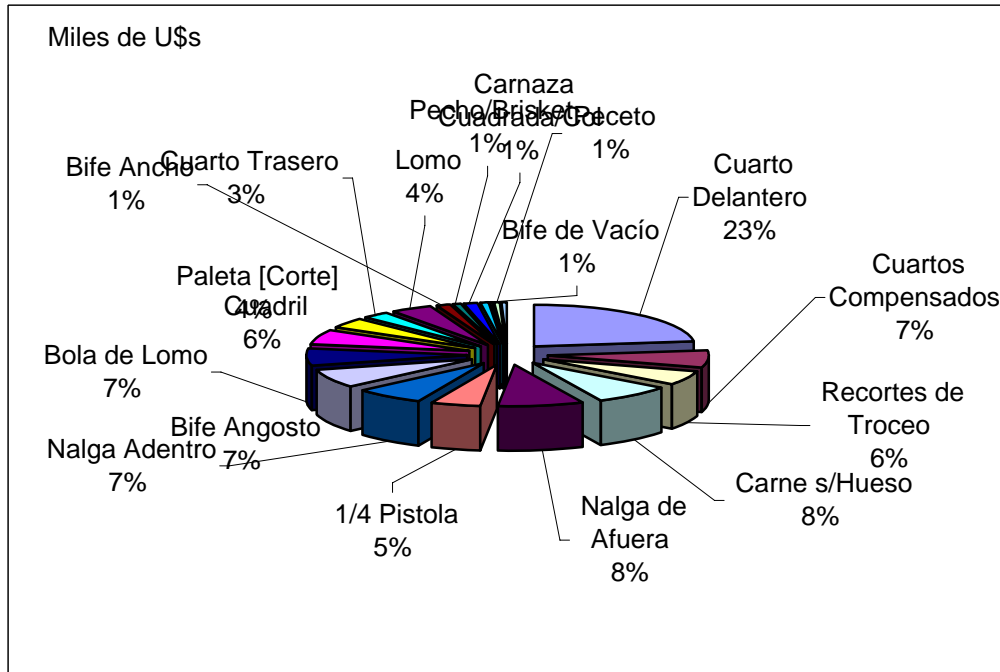
Rubro	1995	1996	1997	1998	1999	2000	2001	2002	2003	2004	2005	2006
Total Ton	32.047	34.540	32.220	28.424	26.089	27.095	27.148	31.778	31.736	32.846	32.238	34.188
Total Millones u\$s	70	81	69	64	56	48	54	44	46	53	62	77



Fuente: Elaboración propia en base SENASA

**4b.- Exportación de carne fresca por corte. Año 2006**  
**En Ton y Miles de u\$s**

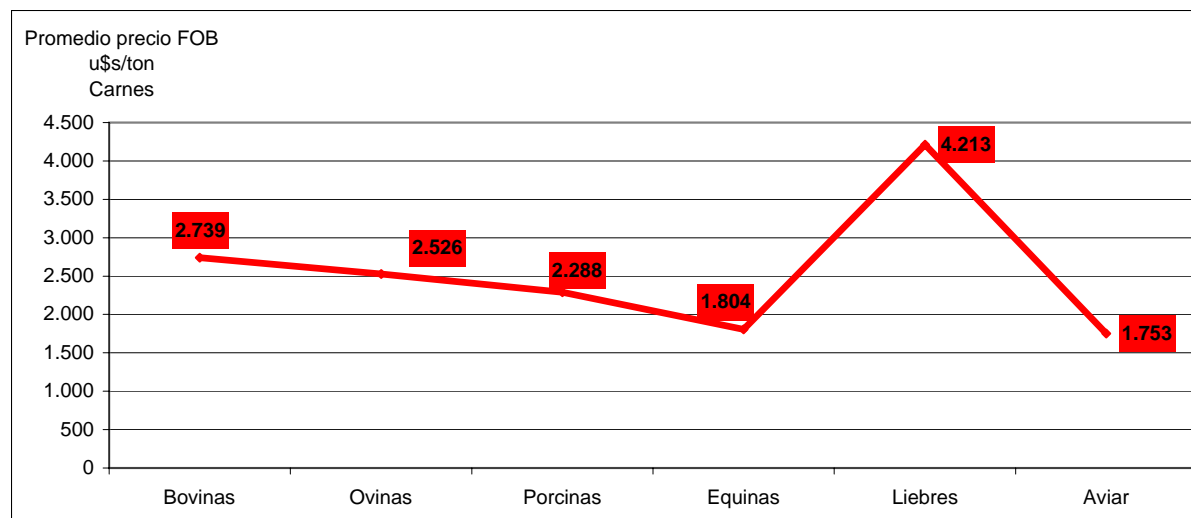
Cortes de Carne Fresca	Tn	Miles de U\$s
Cuarto Delantero	11.476	17.597
Cuartos Compensados	3.138	5.147
Recortes de Troceo	2.791	4.263
Carne s/Hueso	2.759	6.128
Nalga de Afuera	2.205	6.510
1/4 Pistola	1.568	3.880
Nalga Adentro	1.440	5.329
Bife Angosto	1.440	5.584
Bola de Lomo	1.414	5.076
Cuadril	1.344	4.525
Paleta [Corte]	1.116	2.974
Cuarto Trasero	1.111	1.980
Lomo	556	3.328
Bife Ancho	503	1.057
Pecho/Brisket	297	576
Carnaza Cuadrada/Col	280	1.024
Bife de Vacío	211	671
Tortuguita	136	221
Peceto	117	440
Garrón	88	116
Otros(as) 8 (2)	194	350
<b>TOTAL</b>	<b>34.184</b>	<b>76.776</b>



Fuente: Elaboración propia en base SENASA

5.- Evolución del precio FOB en la exportación de carnes. Años 1995/2006

AÑOS	ESPECIES					
	Bovinas	Ovinas	Porcinas	Equinas	Liebres	Aviar
1995	3.204	3.149	2.808	2.203	4.553	2.569
1996	2.962	3.052	2.469	2.361	4.554	2.787
1997	3.054	3.631	1.912	2.140	5.088	2.230
1998	3.972	3.721	2.245	2.248	5.404	2.192
1999	3.249	3.282	2.212	2.128	5.167	2.246
2000	3.065	2.542	2.085	1.764	4.915	2.317
2001	2.786	1.913	2.325	1.986	5.979	2.248
2002	2.213	1.789	2.742	1.390	3.522	1.251
2003	2.498	1.916	3.114	1.449	3.273	1.288
2004	2.542	2.547	1.932	1.614	4.377	1.275
2005	2.680	2.477	3.576	1.923	3.873	1.249
2006	3.390	2.821	2.326	2.252	4.072	1.140
<b>prom</b>	<b>2.739</b>	<b>2.526</b>	<b>2.288</b>	<b>1.804</b>	<b>4.213</b>	<b>1.753</b>



Fuente: Elaboración propia en base datos Dirección Mercados y SENASA



BOLETIN INFORMACION EQUINA

SUBSECRETARIA DE AGRICULTURA, GANADERIA Y  
FORESTACIÓN

DIRECCIÓN DE GANADERÍA

AREA EQUINOS

Tec.Prod Enrique Torres Mignaquy

[www.sagpya.mecon.gov.ar](http://www.sagpya.mecon.gov.ar)

BOLETIN INFORMACION EQUINA

ANUARIO

AÑO 2006