

Volver a: [Enf. infecciosas bovinos leche](#)



# Los programas de prevención en mastitis aumentan mucho el ingreso del tambo

*Esta nota busca confirmar que los programas de prevención y control en mastitis bovina generan resultados positivos concretos en la facturación de los tambos.*

**Dr. OSVALDO REPETTI**  
**Dra. PATRICIA DESMOURES**  
**Dr. LUCAS DE MIGUEL**  
 SE.V.ES. Laboratorio en calidad de leche  
 Tel./fax: (02223) 444240  
 seves@scdplanet.com.ar

## Buscando datos objetivos sobre impacto de la mastitis

Desde hace muchos años vemos cuadros que comparan, los conteos de células somáticas y potenciales pérdidas de producción. (Cuadro N° 1).

Estas son generalizaciones no siempre realistas. Nosotros vemos en la realidad del campo rodeos de 4 cuencas lecheras diferentes: sur de Córdoba y de Santa Fe; Centro-Oeste de Bs As; Abasto Sur y Mar y Sierras, y esos tambos nos muestran que no tienen la misma estacionalidad, ni el mismo nivel nutricional, como para traducir de igual manera el nivel subclínico de infección mamaria y la merma productiva.

Entonces establecimos "arbitrariamente", que las bonificaciones recibidas por recuento de células son un dato concreto que se puede medir y nos pusimos a ver primero y a mostrar ahora, que hay una forma sencilla de aportar información realista de los resultados positivos que genera trabajar en controlar y prevenir la mastitis bovina.



**Cuadro 1**

### Estimación de células somáticas por CMT (Test de California) y merma de producción por cuarto mamario

Grado CMT	Lousiana (USA)	California (USA)	Fac. Esperanza (Argentina)#
Traza	-3%	-9%	
Grado 1	-11%	-20%	-15%
Grado 2	-26%	-32%	
Grado 3	-46%	-43%	-40%

# La merma depende de la fibrosis acompañante



Esto es una herramienta que usamos en nuestro trabajo en los tambos, dentro del programa "Manual Interno en Calidad de leche" (M.I.C.L.) y que nos permite saber y valorar con el productor los ingresos que se generan trabajando en prevención de mastitis y consecuentemente en la calidad de leche.

Esta nota no describe nuestro programa. Creemos que puede haber diversos programas que resulten exitosos en las vacas y en la venta de leche, siempre que cumplan con las siguientes características:

- ✓ Correcto diagnóstico (tratamientos?,

- rutina?, equipo de ordeño?, personal?)
- ✓ Planifique metas cuantitativas (números para poder medir) el tanque, los tratamientos, el nivel subclínico del rodeo y la rutina/equipo de ordeño.
- ✓ Medidas en Tratamientos clínicos y de secado con seguimiento (anotaciones)
- ✓ Control sistemático en la fosa de las medidas aplicadas (mensual).

### Si es bueno y sencillo... dos veces bueno

Impulsamos la idea de "simplificar y masificar técnicas sencillas" que puedan

ejecutarse "todos los días" y que puedan tener seguimiento planificado, esperamos que ésta información sirva para dicho objetivo.

### Mayor ingreso por más bonificaciones

Los tambos del Cuadro 2 son datos de la facturación de cada Industria. Con la mejora en "Calidad de Leche" el ingreso por leche aumenta entre un 3 y 4%.

### También menores costos por tratamientos

Adicionalmente, a los ingresos obtenidos →

## Cuadro 2

### Evolución de Bonificaciones por Células Somáticas

Datos del tambo		Datos al inicio del trabajo			Datos actuales			Prod. Sept 14 lts/mes	Bonif RCS sept 14 \$/mes	Industria a la que remite
Establecimiento	Zona	Fecha de inicio	Conteo R.C.S./ml	Bonif. Inicial	Fecha actual	Conteo R.C.S./ml	Bonif.			
Don Andrés	Sampacho	nov-12	665.000	0,00%	ago-14	357.000	5,00%	154.560	\$ 23.184	Nestle
Doña Rosa	Melo	jul-10	733.000	0,00%	sep-14	290.000	6,00%	495.000	\$ 92.070	LactLattay
El Casal SA.	Camet	mar-07	458.000	2,00%	sep-14	362.000	5,00%	288.000	\$ 44.640	Danone
La Antonia	Bavio	ago-12	551.000	0,00%	sep-14	305.000	5,00%	112.500	\$ 17.438	LactVacalín
La Danesa	Canals	may-13	579.000	0,00%	sep-14	347.000	5,00%	303.000	\$ 45.450	Nestle
La Fidela	Las Heras	ago-12	431.000	2,00%	sep-14	339.000	5,00%	210.000	\$ 32.550	LactBarraza
La Guarida	Lobos	abr-12	609.000	0,00%	sep-14	277.000	6,00%	127.500	\$ 23.715	LactRondó
La Irene	C Casares	ene-07	416.000	2,00%	sep-14	300.000	5,00%	510.000	\$ 79.050	LactVidal
La Nueva Aurora-Tbo.1	Sancti Spiritu	mar-14	382.000	5,00%	sep-14	181.000	7,00%	204.000	\$ 44.268	Nestle
San Alberto	Serrano	feb-12	511.000	0,00%	sep-14	333.000	5,00%	671.693	\$ 100.753	Danone
San Jacinto-Tbo.17	Mercedes	sep-11	453.000	2,00%	sep-14	293.000	6,00%	294.000	\$ 54.684	Mastellone





Con la mejora en "Calidad de Leche" el ingreso por leche aumenta entre un 3 y 4%.

nidos de las Bonificaciones por Células Somáticas, debemos destacar también la merma en los Costos disminuyendo la cantidad de tratamientos mensuales de Cuartos Clínicos. El Cuadro N° 3 muestra dos ejemplos.

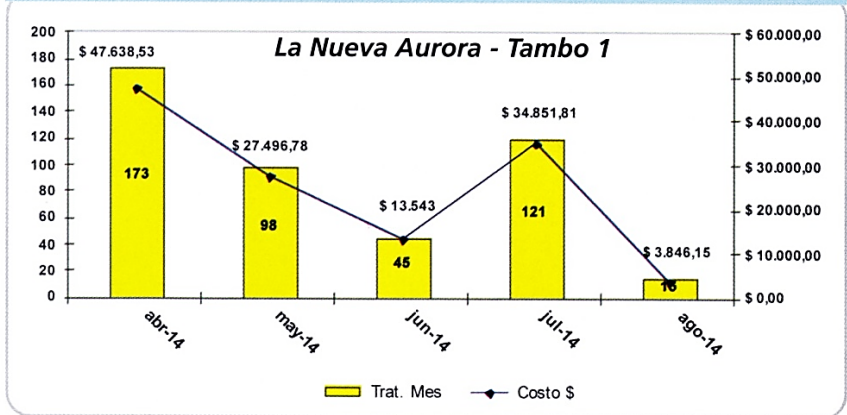
El Gráfico N° 1 muestra la Evolución en los Tratamientos Mensuales de vacas clínicas, dejando bien claro el impacto económico positivo que se obtiene al disminuir la cantidad de animales tratados.

**En síntesis**

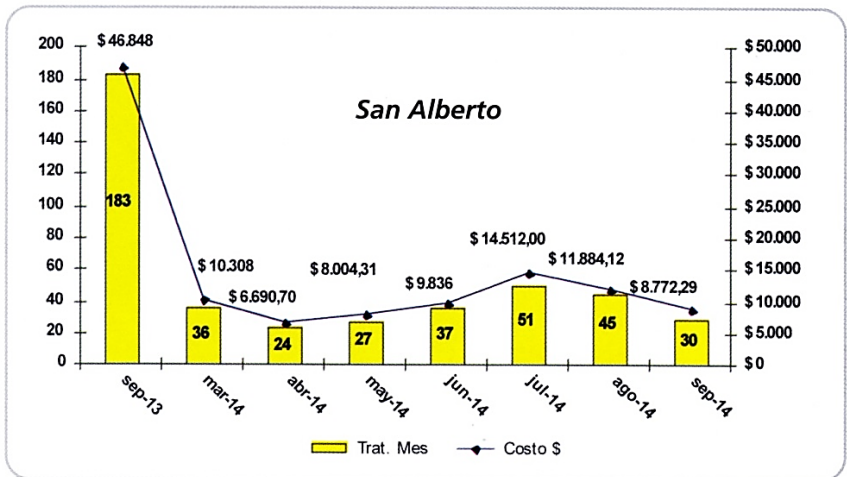
**Es realmente mucho el beneficio de controlar y prevenir la mastitis, basta sumar las mayores bonificaciones por RCS y los menores costos por tratamientos.**

**Gráfico 1**

**Evolución en los Tratamientos Mensuales de Mastitis Clínica**



La Nueva Aurora - Tbo.1	abr-14	may-14	jun-14	jul-14	ago-14
Trat. Mes	173	98	45	121	15
Costo \$	\$ 47.638,53	\$ 27.496,78	\$ 13.543	\$ 34.851,81	\$ 3.846,15



San Alberto	sep-13	mar-14	abr-14	may-14	jun-14	jul-14	ago-14	sep-14
Trat.Mes	183	36	24	27	37	51	45	30
Costo\$	\$ 46.848	\$ 10.308	\$ 6.690,70	\$ 8.004,31	\$ 9.836	\$ 14.512,00	\$ 11.884,12	\$ 8.772,29

Volver a: [Enf. infecciosas bovinos leche](#)