



## **Curso Teórico Práctico APROCAL -Instituto Babcock 2011**



Programa integral de Medicina Preventiva  
podal en alta producción lechera

[www.vacacoja.com](http://www.vacacoja.com)

Dr Juan Manuel Ramos Rama

Los problemas podales son un síntoma de enfermedad de un Sistema Complejo.

En su esencia no son diferentes de las afecciones reproductivas, mastitis, problemas de guachera, etc...

Factores de riesgo no entendidos, ausencia de planificación, subestimación, incomunicación de personas, ...están en el origen de las problemáticas.

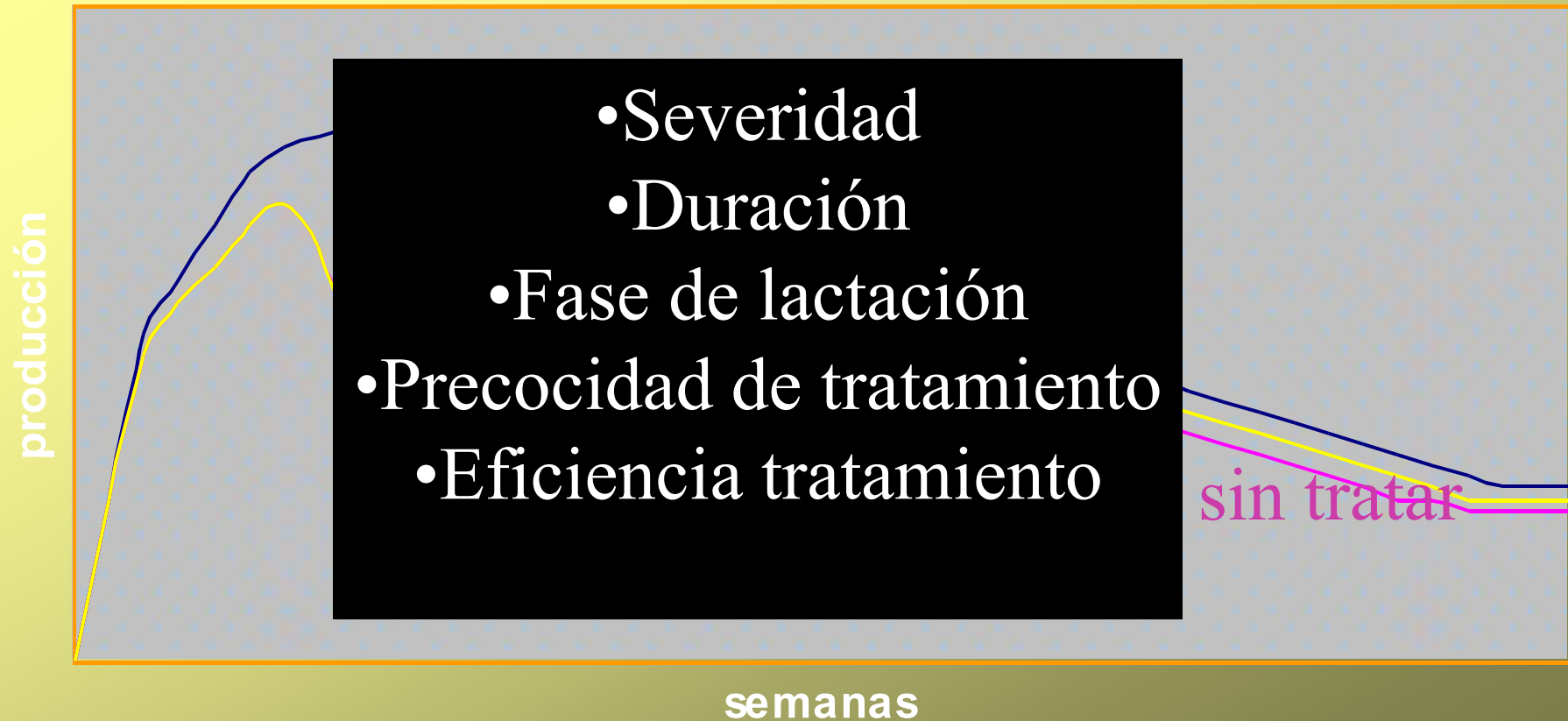
# Producción de leche...



La extrapolación de métodos de trabajo debería considerarse  
con precaución...



# Capacidad de impactar en la producción !!!



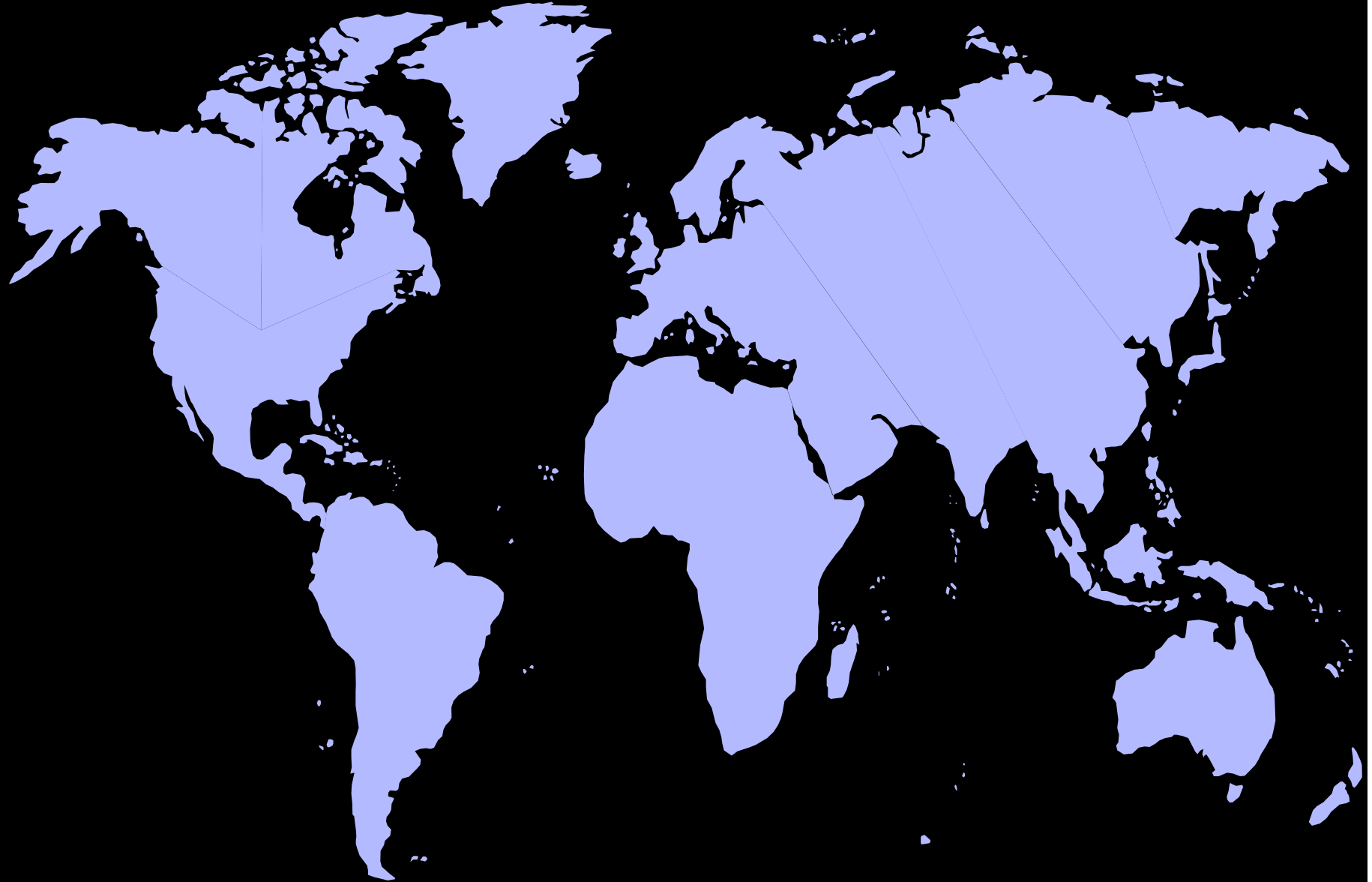
Estimación: hasta 10% total de lactación

En Australasia las cojeras se consideran como uno de los drenajes financieros más importantes de la industria láctea (Vermunt, 2006).



Se estima un costo de 200 a 312 dólares por vaca renga teniendo en cuenta pérdidas productivas, ineficiencias reproductivas, gastos de tratamientos, y riesgo de eliminación (Malmo y Vermut, 1998, Australian Dairy Industry, 2009).

# SUBESTIMACIÓN DE LA PROBLEMÁTICA





Las cojeras en vacas son condiciones extremadamente dolorosas  
Tomar urgentes medidas para reducir su incidencia (Farm Animal Welfare  
Council 97/09)





**Y de generar vacas crónicas sin curación !!!**



Es probablemente la más importante causa de pérdida de bienestar animal en los rodeos lecheros actuales (Galindo y col., 2002, Main y col., 2003; Oetzel, 2003; Vermunt, 2006)

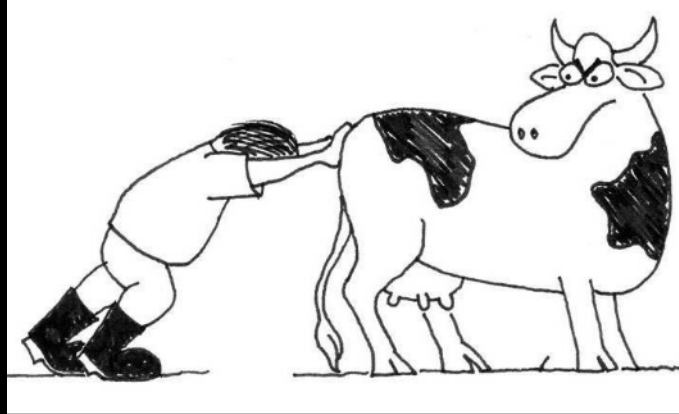


# CAPACIDAD DE PRODUCIR MIEDO !!!!



## Vacas Rengas

Mal manejo



Mayor esfuerzo físico

Mas tiempo de trabajo

Agotamiento y frustración

La capacidad de agotar, frustrar y enojar personas !!!

ES UN TRABAJO ARDUO, SUCIO, QUE TIENE RIESGO  
**Y QUE NO DA MUCHO PRESTIGIO !!!**

Aún no se han respondido la pregunta :  
Quien y como hacen el trabajo sucio ?????



# Programa de Medicina Preventiva podal



## Factores de Riesgo



# Enfermedad Multifactorial



Alimentación

Humedad  
Higiene

Periparto

Enf. Infecciosas

Condición  
corporal

Estrés Mecánico

Estrés Calórico



Factor  
Humano!!!

Genética

El desafío es incorporar la patología podal a los esquemas sanitarios tradicionales

Las enfermedades podales están asociadas  
a la alta producción



El desafío es permanente, el riesgo de enfermedad  
no debe ser subestimado...

Siempre van a haber vacas rengas o  
con Discomfort Podal

# Como enfrentamos la diaria de las patas ???

## RUTINA DE TRABAJO

1° - Monitoreando el estado de discomfort de las vacas  
(VACAS INCOMODAS)

2° - Detectando vacas rengas y tratandolas en las primeras 48 hs  
(el exito del tratamiento depende de la precocidad del diagnóstico)



El cumplimiento de estos dos objetivos se puede lograr con un **Servicio de Podología Externo al tambo** y un **Equipo de Trabajo Podal del tambo** que se encargue del tratamiento precoz de las vacas rengas ???



Si

- ✓ Si es profesional
  - ✓ Higiénico
  - ✓ Deja Información
  - ✓ No deja vacas doloridas
- ✓ Recupera animales lesionados
  - ✓ Trabaja Rápido
- ✓ No entorpece rutinas del tambo

## “Trabajando con vacas incomodas”



RECORTE FUNCIONAL DE PEZUÑAS ? HIGIENE, CURETAJE LESIONES,  
MANTENIMIENTO  
(SERVICIO EXTERNO)

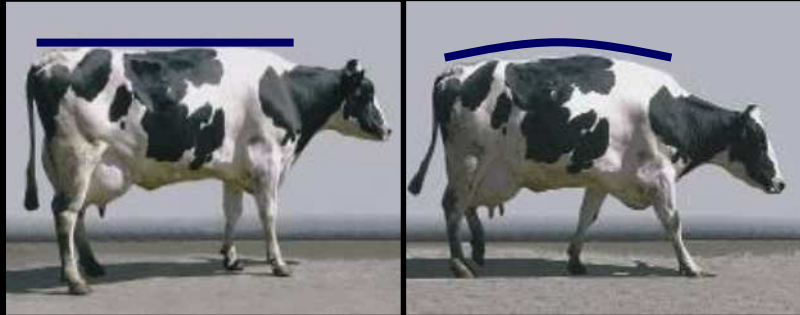


Cuales son las vacas incomodas o con disconfort ???



1

## Escala de Locomoción



Grado 2 discomfort



Grado 3 discomfort

2

Tejidos muertos, talones despegados, erosión de talones, falta de higiene...



3

## Crecimiento de pezuñas



# RECORDAR

## Pezuña normal



Superficie de apoyo plana

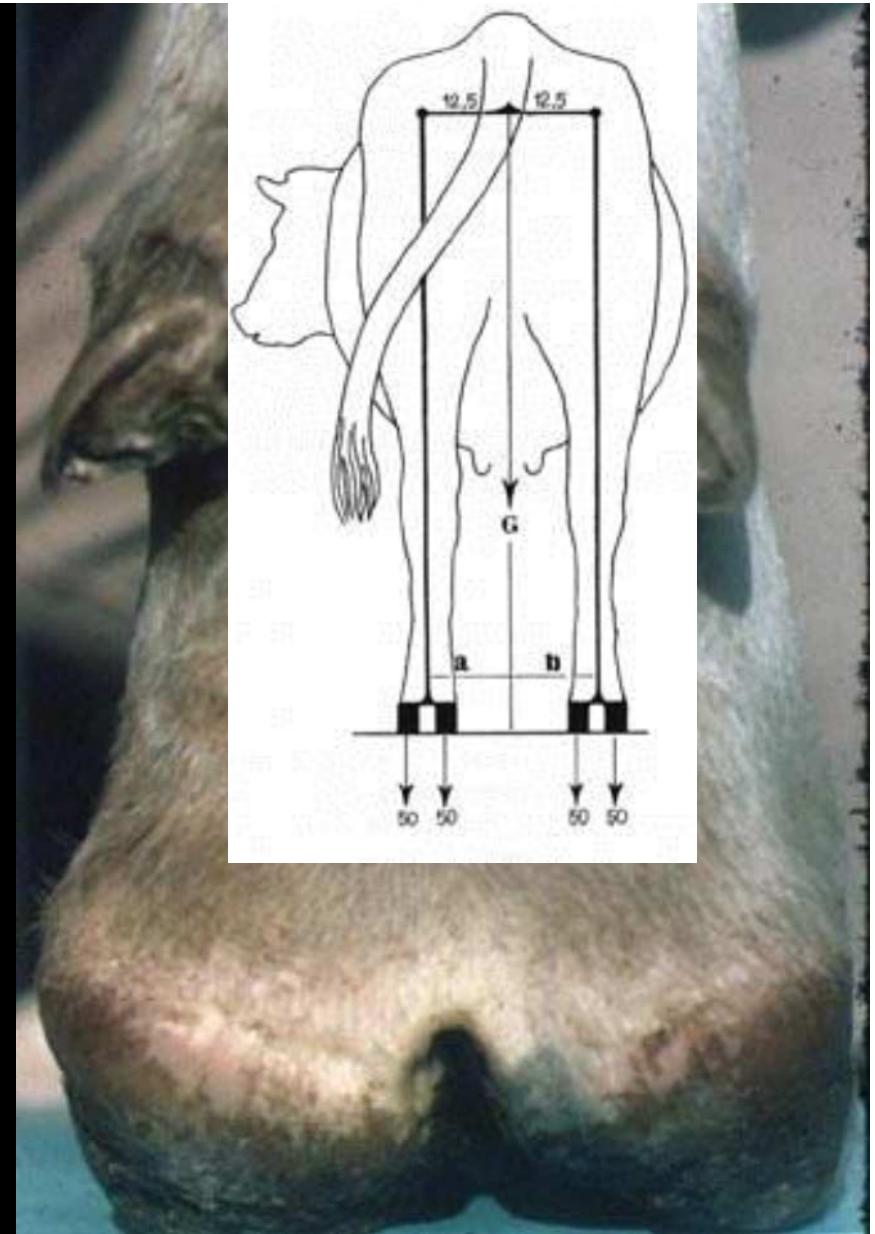
4

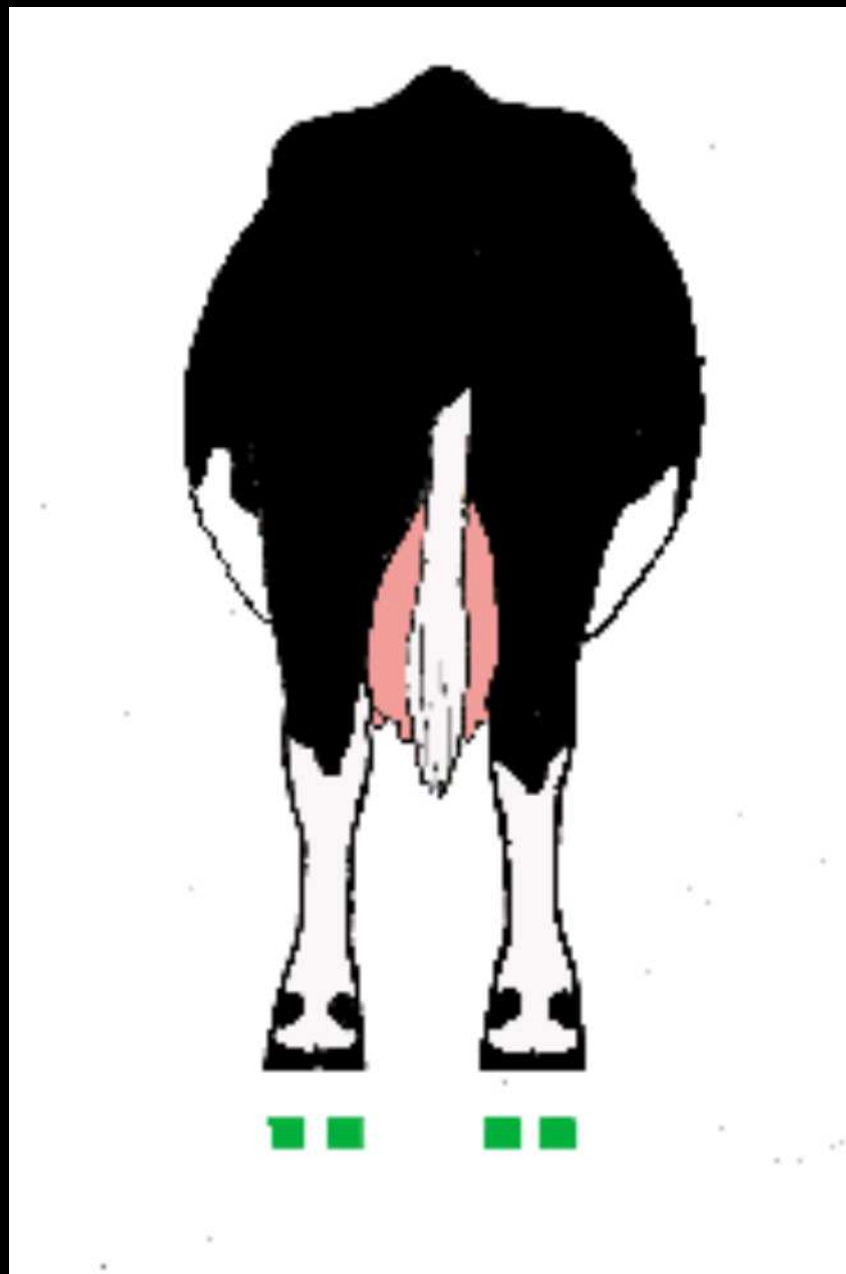
## Angulación podal vacas en pie



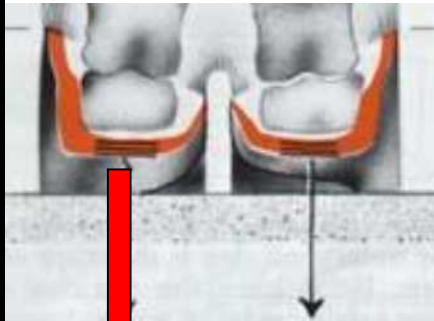
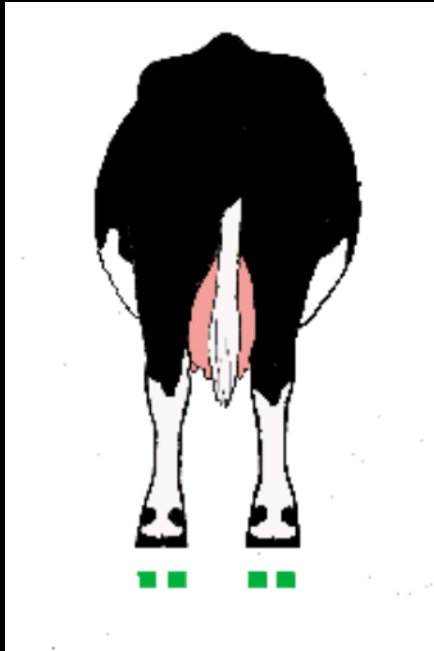
## Altura De Talones

- Talones sensiblemente iguales
- Peso repartido 50%
- Pezuña interna un poco menos estable

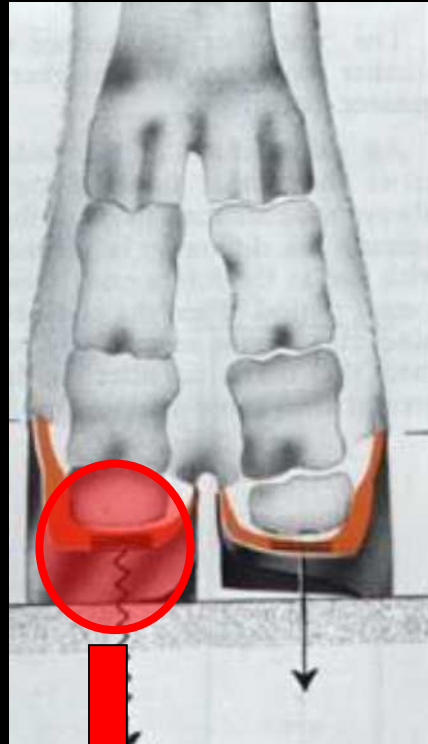




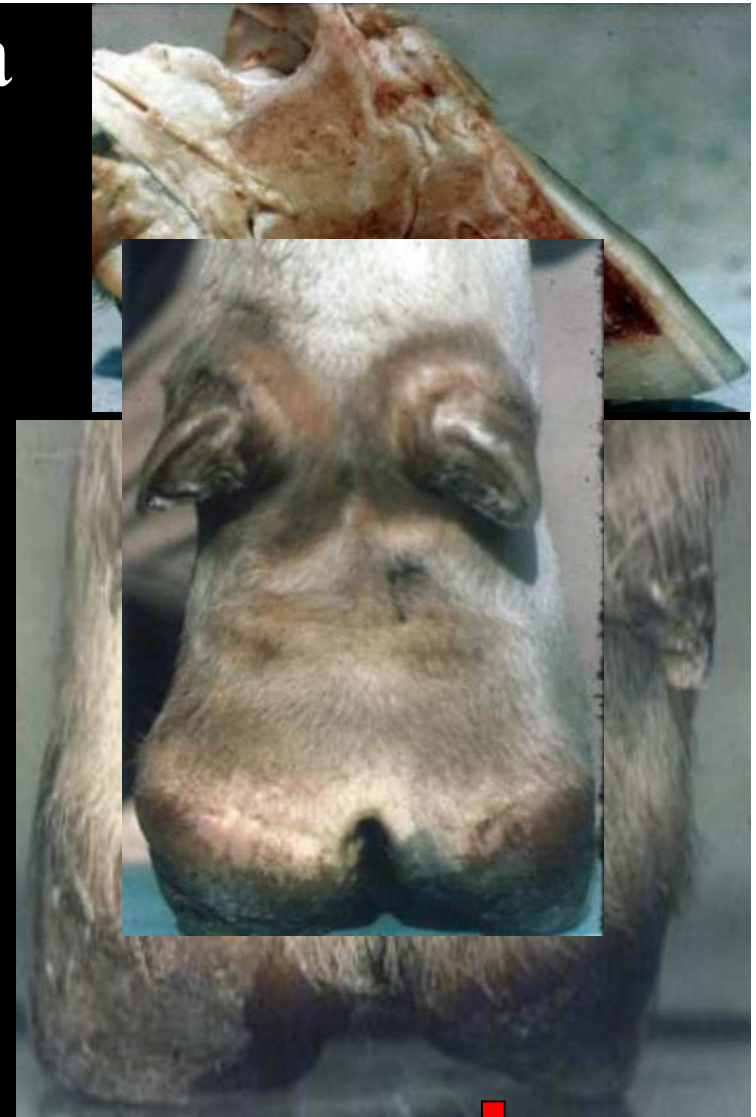
# ● Sobrecrecimiento pezuña lateral



Mayor Presión  
dedo lateral



Mayor riego sanguíneo  
Mayor crecimiento  
dedo externo



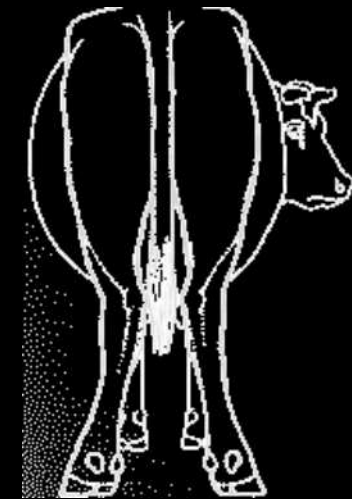
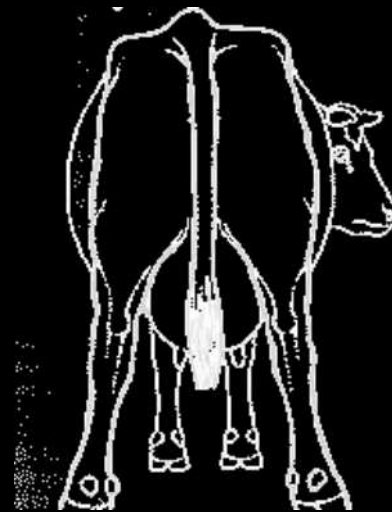
Pezuña interna  
inestable

# Adaptación de apoyo



# Corvejones cerrados, patas separadas

- exceso de presión en pezuña externa recrecida
- intenta pisar sobre la pezuña interna



# Calificación de la angulación de los pies posteriores

Apreciación global rápida cuando las vacas están comiendo a la vez que se hace el control reproductivo.



3 3 1 1 1 2 1 2 1 2



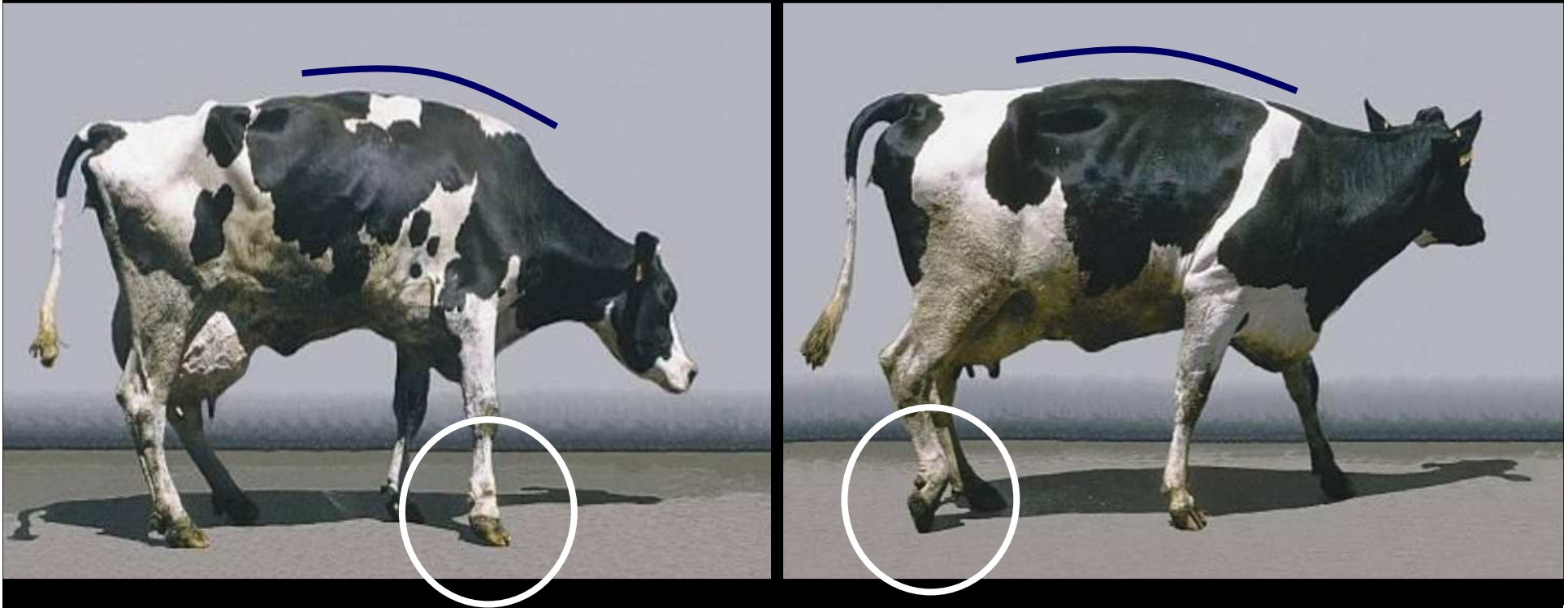
# Mirar como se paran las vacas



# Detectando vacas rengas y tratandolas en las primeras 48 hs

(el éxito del tratamiento depende de la precocidad del diagnóstico)

## Equipo de Trabajo Podal del Tambo



## Equipo de Trabajo Podal en Tambo



Ágil, sencillo y efectivo !!!



**Equipo de Trabajo Podal en Tambo**

# Programa de Medicina Preventiva podal

## Enf. Infecciosas

### Ambiente / Higiene-Humedad

- ✓ Proliferación bacteriana
- ✓ Maceración de la piel interdigital
- ✓ Debilitamiento estuche corneo



# Dermatitis Digital principal problema podal en Argentina ???



Flemones Coronarios



Pero hay que levantar las patas !!!  
curetear lesiones, eliminar tejido muerto, diagnosticar  
preparar para el baño podal !!!

# Programa de Medicina Preventiva podal

## Alimentación

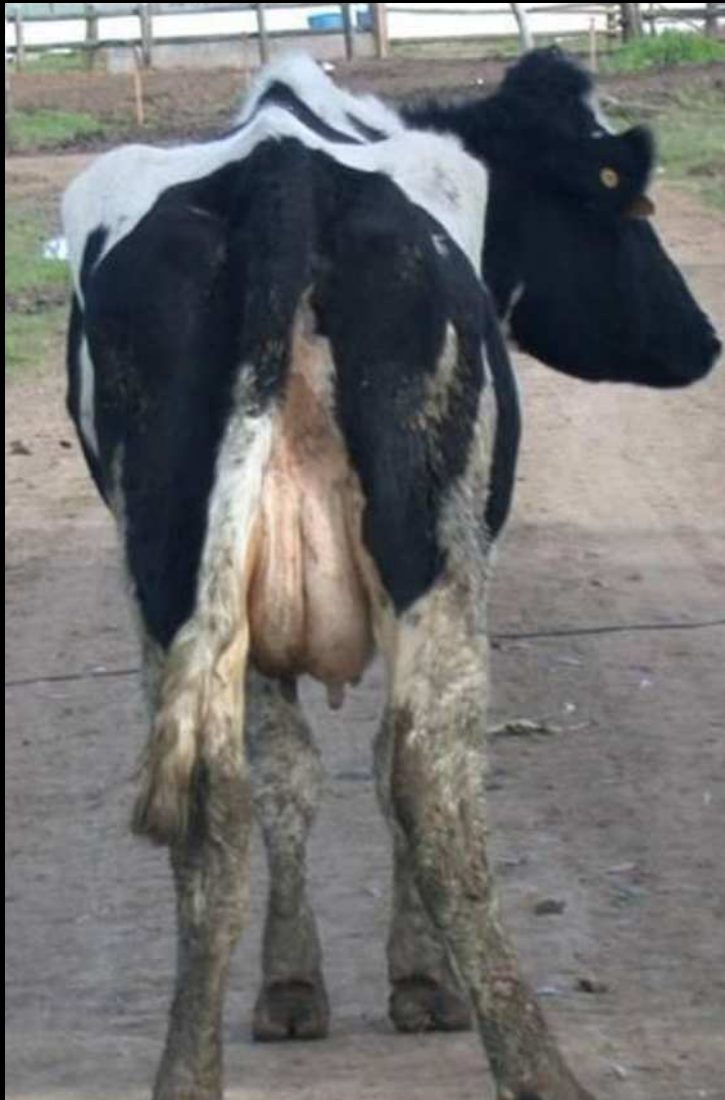
**SUBESTIMACION !!!**

**Y A DUEÑOS !!!**

**ACA SABEMOS DE NUTRICION OUE  
TE CREES...???**



El impacto económico productivo de una laminitis en forma de brote en el sistema pastoril del Uruguay es devastador.



Una vez instaurado el cuadro, las medidas terapéuticas son ineficaces, los tratamientos son paliativos y las pérdidas inevitables

# Programa de Medicina Preventiva podal

## Estrés Mecánico



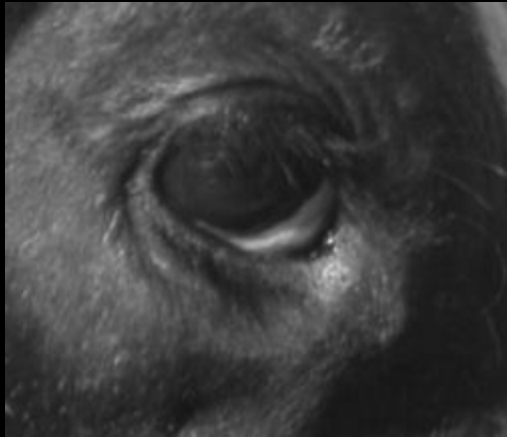
La alta incidencia de rengueras ocurría en establecimientos con mal mantenimiento de los caminos y en donde el vaquero era impaciente en la conducción del rodeo.

(Clarkson y Ward 1991, Chesterton, 1989).



# Rutina de Monitoreo...

Lo que esta ahí todos los días, pero no lo vemos no nos detenemos en ello...



El dejar de mirar y comenzar a ver...



# Programa de Medicina Preventiva podal

FACTOR HUMANO



A la guerra con una cuchara ???

O formando parte de un programa de medicina preventiva integral ???

# La tecnología...

Es importante a la hora de realizar un trabajo profesional, con el menor estrés para los animales, buenos diagnósticos, correctos tratamientos y justo recorte preventivo

Y mantener la salud física y mental de las personas...





# ROL DE VETERINARIO ??? ROL DEL TAMBO ???



La gestión de los Recursos Humanos y Sistematización de las actividades de los tambos son factores determinantes para enfrentar con éxito las nuevas exigencias de la lechería.

“La subestimación de la problemática podal y la falta de programas de control y prevención exponen al sistema productivo a daños económicos particularmente importantes.”

# GRACIAS



Material Grafico:  
Archivo Vacacoja  
Internet

Agradecimientos:  
Elanco Animal Health- CONOSUR  
Facultad de Ciencias Agrarias UDE